

# Социологический эксперимент

# Социологический эксперимент

Данный метод наиболее эффективен для проверки гипотез. Он позволяет установить наличие или отсутствие воздействия определенного фактора (их некоторой совокупности) на исследуемый объект, т.е. обнаружить причинно-следственные связи.

Различают мысленные и натурные эксперименты, разделяя последние на лабораторные и полевые.

Мысленным экспериментом называют специальную технологию интерпретации полученной информации об изучаемом объекте, исключаящую вмешательство исследователя в процессы, происходящие в объекте. Она хорошо описана В. А. Ядовым.

Эксперимент предполагает  
разделение участников как  
минимум на две группы —  
**экспериментальную и  
контрольную.**

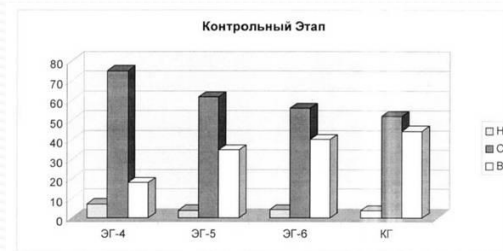


v-pics.com

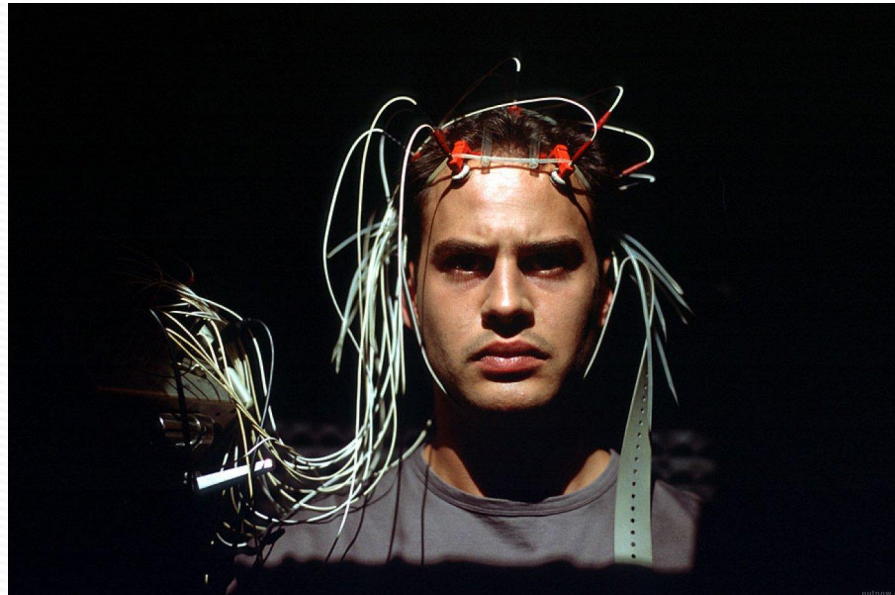


- **Экспериментальная группа** помещается в условия, в которых ее члены оказываются под воздействием изучаемого фактора
- **Контрольная группа** влиянию данного фактора не подвергается.

Затем обе группы исследуются одинаковыми методиками и в соответствии с одним планом, а результаты сравниваются. Естественно, различие результатов не всегда может зависеть от влияния независимой переменной, однако в большинстве случаев мы можем получить таким образом весьма достоверные данные.



Лабораторный, или истинный, эксперимент нацелен на проверку теоретической гипотезы и осуществляется в условиях максимального контроля над уровнем воздействия независимой переменной и очищения (изоляции) этого воздействия от посторонних влияний, оказываемых внешними, т.е. иррелевантными с точки зрения проверяемой гипотезы, переменными.



В социальных науках от лабораторного эксперимента принято отличать **полевой эксперимент**, проводимый в естественных условиях и в большинстве случаев имеющий своей целью не столько проверку научной гипотезы о причинной связи между переменными, сколько оценку эффективности различных программ или методов воздействия.

