



# Лондон 17 век

## Чума, быт и культура

Бабич



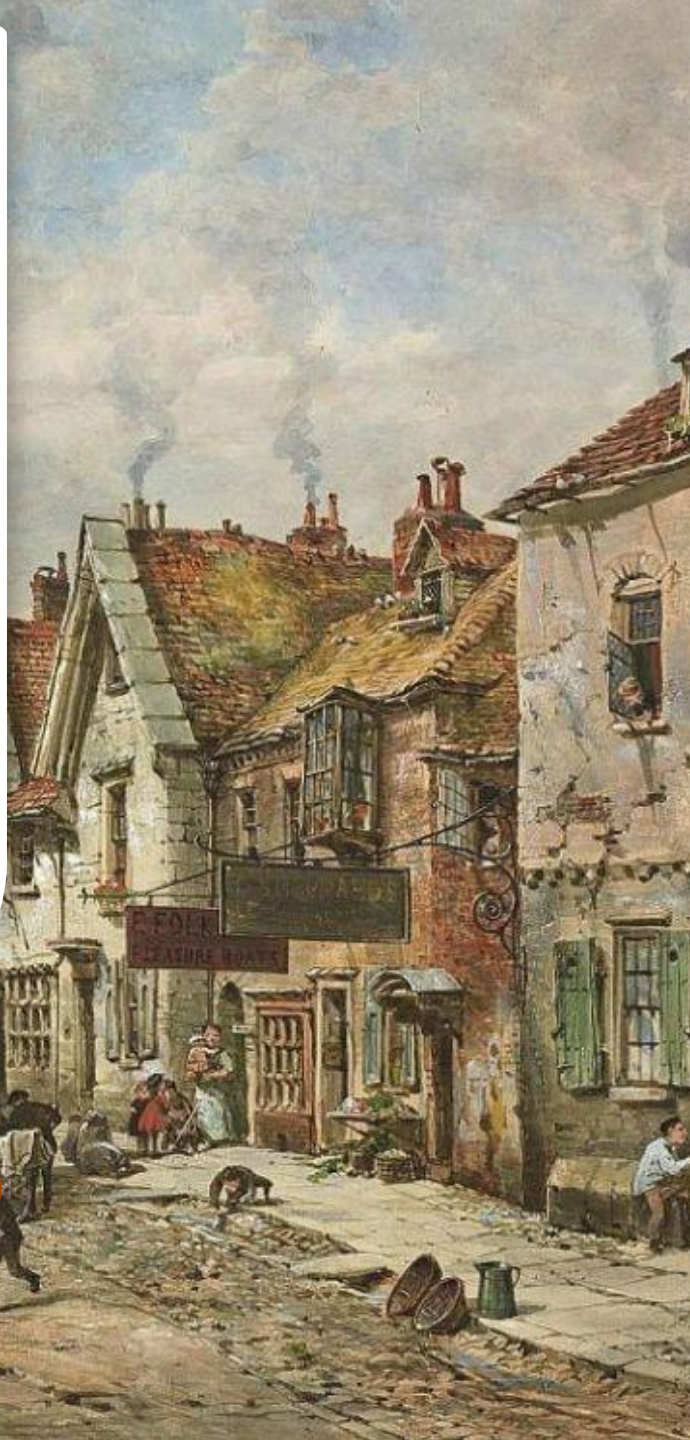
**В 16 веке Лондон считался самым большим европейским городом с примерным населением в 50-60 тысяч человек, но уже в 17 кол-во жителей насчитывало около 220 тысяч человек**

**Как полагается такому величественному городу, в нём было достаточно много достопримечательностей, которые добавляли не естественную красоту городу.**

**Сейчас я вам расскажу о паре таких достопримечательностей**

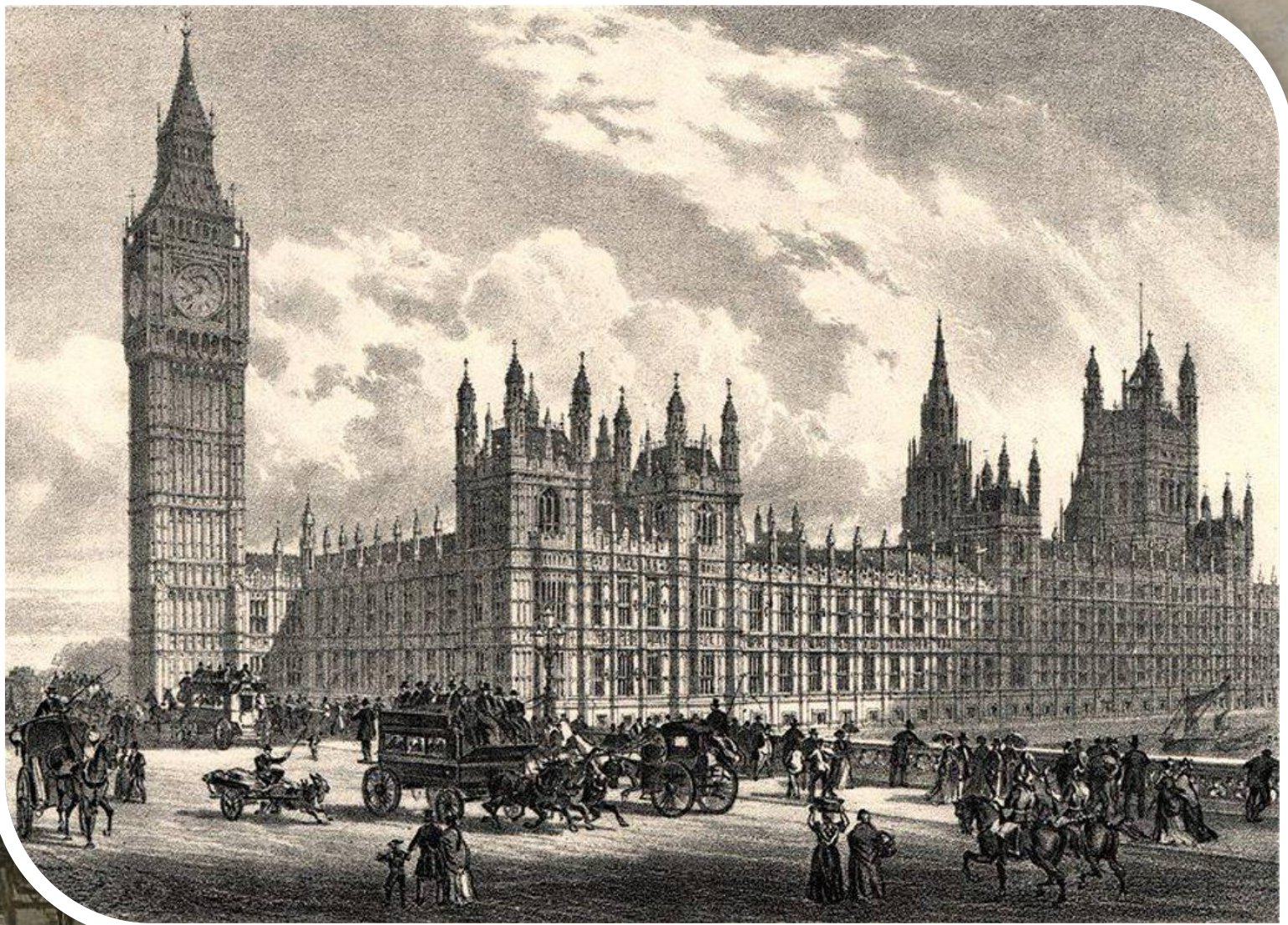






**Собор святого  
Павла**





**Вестминтерский**



Думаю, когда мы разобрались с достопримечательностями можно переходить к следующей теме моего рассказа

# Развлечения Местных жителей



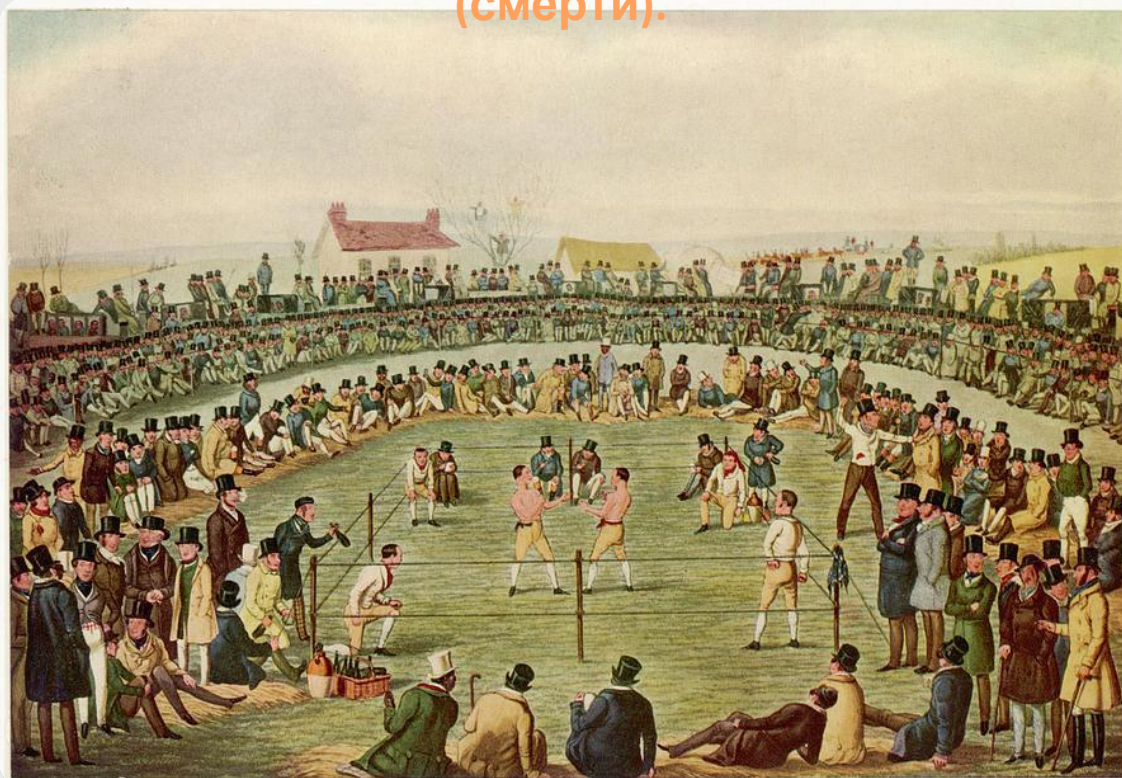


# Состязан

Одной из самых частых забав жителей тех времён были различные состязания.

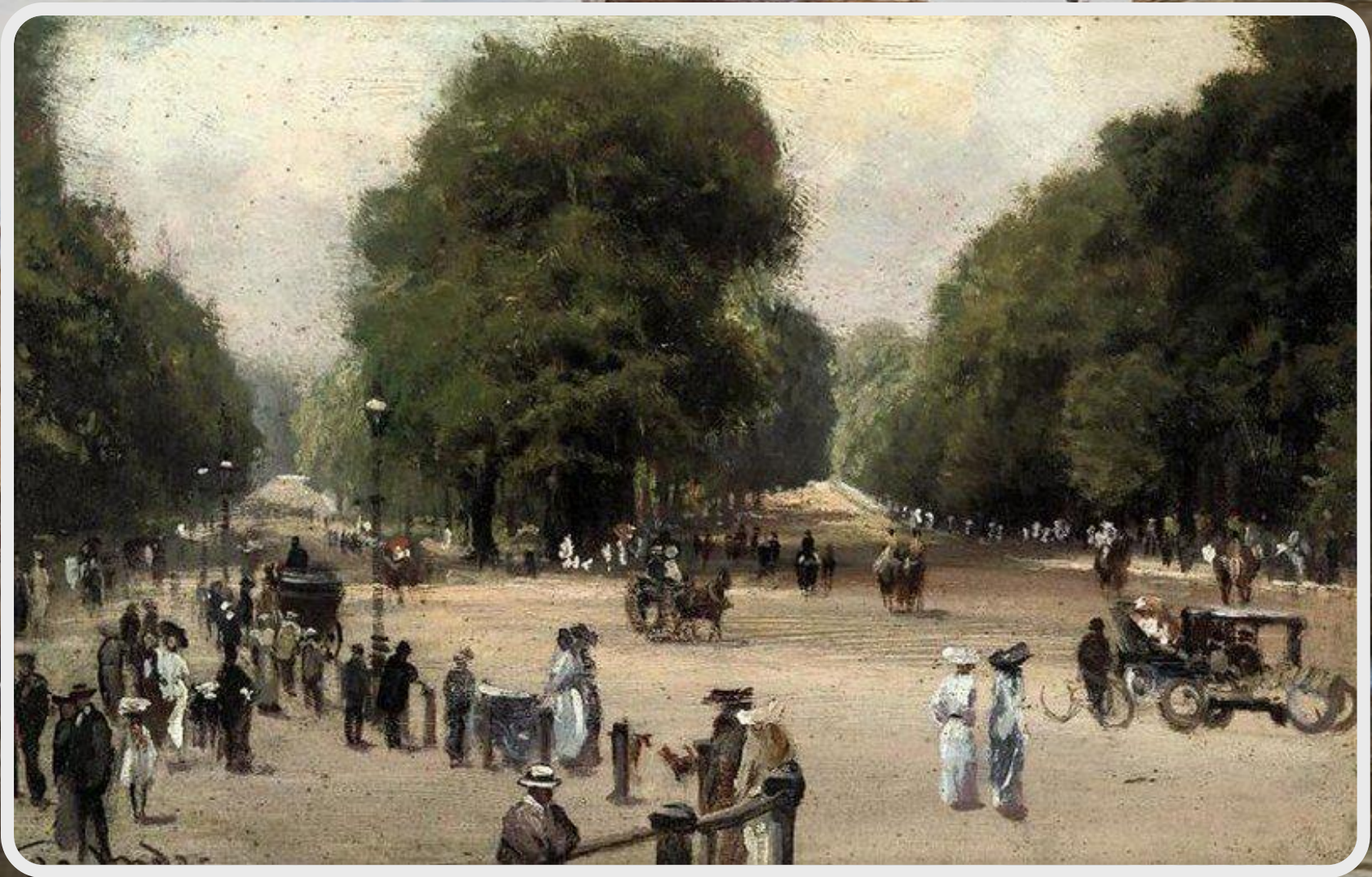
Зачастую эти состязания были связаны с насилием, и не только животных (например, петушиные или собачьи бои), но и человека (кулачные бои).

Иногда исход таких состязаний мог приводить не только к многочисленным травмам, но и к летальному исходу (смерти).



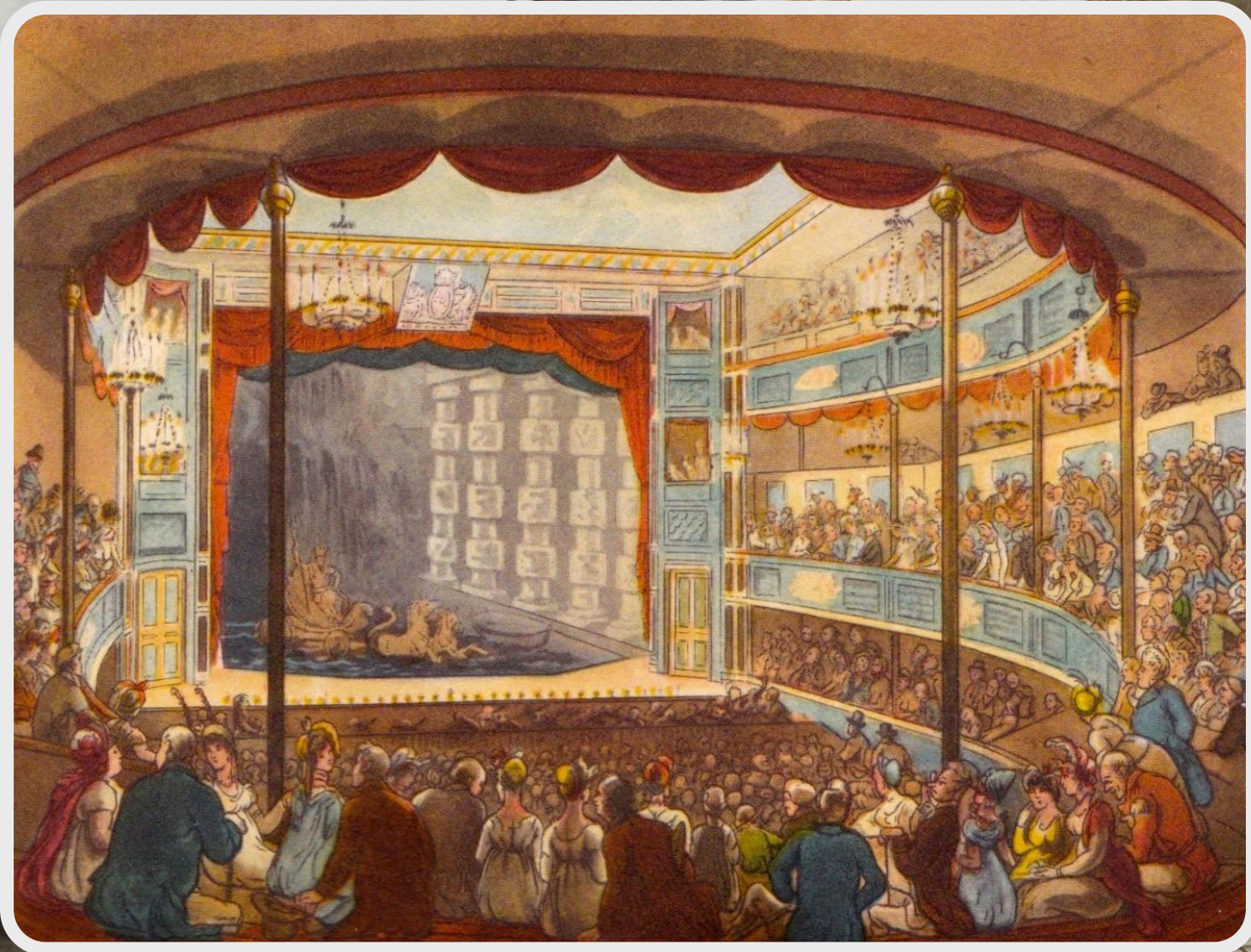


# Парк





# Театр





# ВЕЛИКАЯ



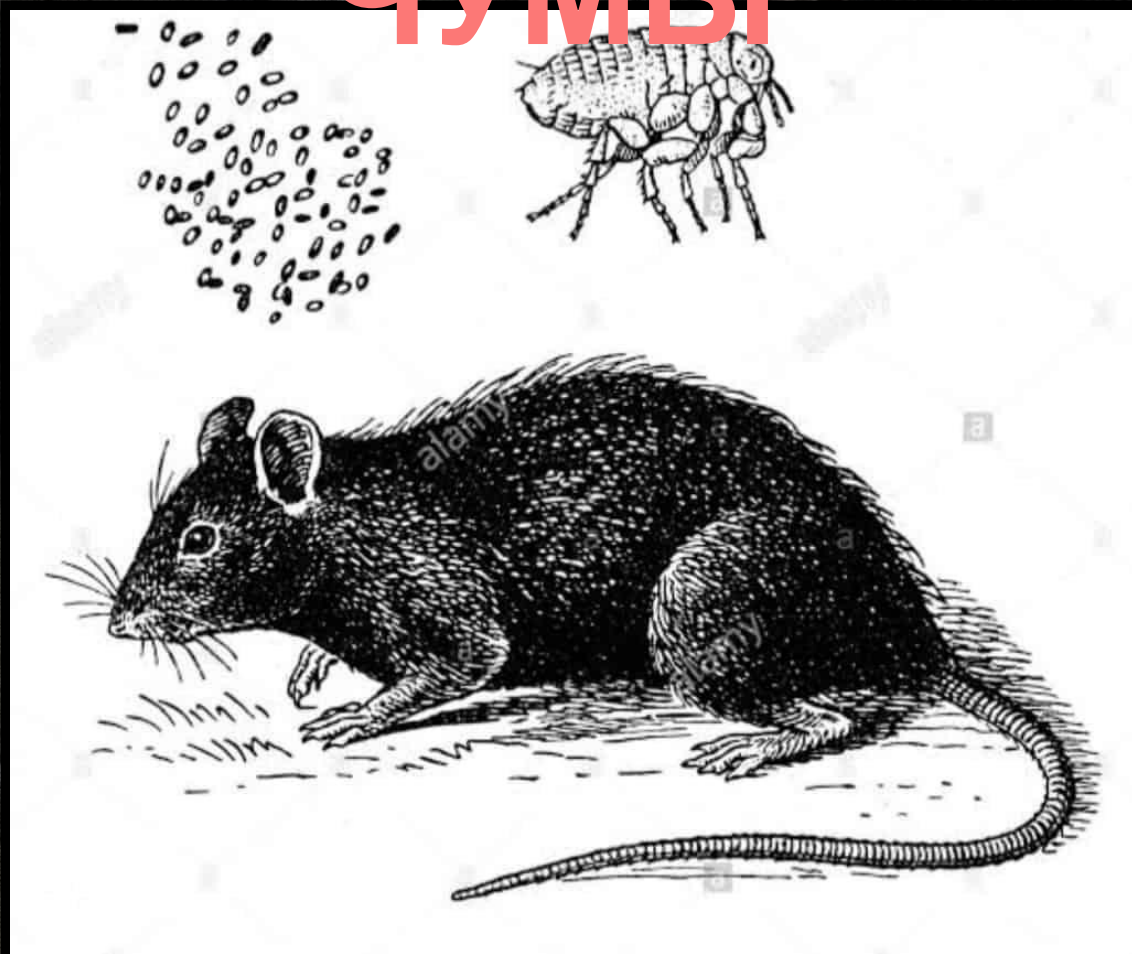
# ЧУМА

В 1665-1666 годах в Лондоне и Англии свирепствовала Великая чума, во время которой умерло приблизительно 100 000 человек, 20% населения Лондона. В 14 веке «Черная смерть» была суровей и масштабней, но как «великую» чуму запомнили именно бедствие 1665-1666 годов. Тогда случилась последняя крупная эпидемия чумы в стране.

До этого вспышки наблюдались в 1603 году, когда от болезни умерло 30 тысяч лондонцев, в 1625, когда произошло 35 тысяч смертей, и в 1636 году, когда от чумы умерло около 10 тысяч человек.



# РАЗНОСЧИКИ ЧУМЫ





# Великий пожар и

# Окончание Чумы





СПАСИБО  
ЗА  
ВНИМАНИЕ!  
!!

