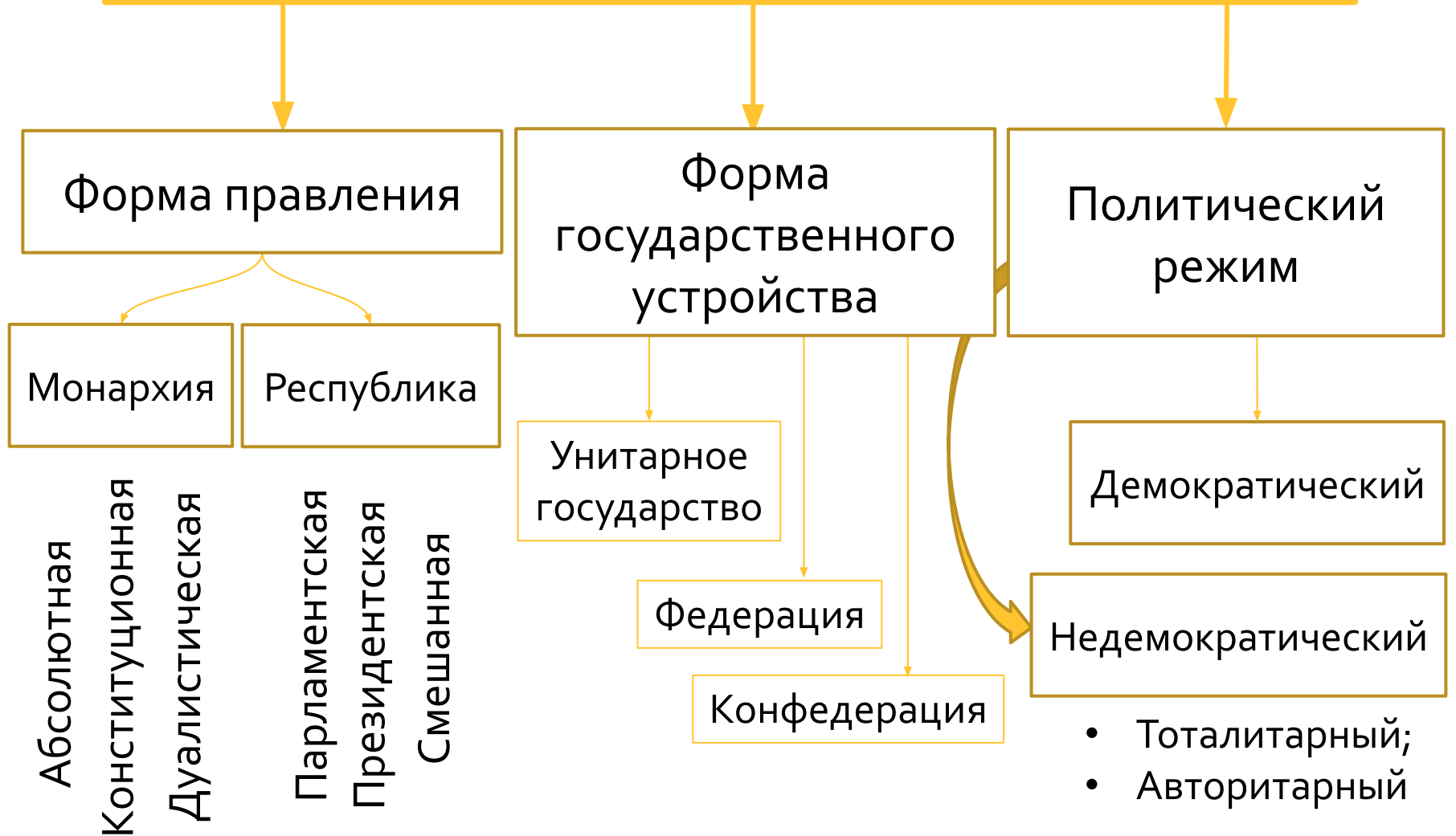


ФОРМА ГОСУДАРСТВА

Форма государства



Форма правления

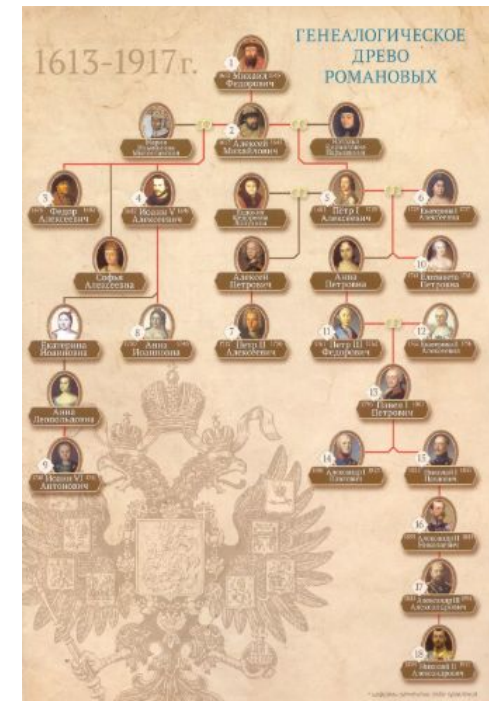
Формы правления - один из элементов формы государства, порядок формирования высших органов власти, полномочия должностных лиц и ведомств.

Монархия - форма правления, при которой власть полностью или частично сосредоточена в руках единоличного главы - монарха, и которая, как правило, передается по наследству.

Республика - форма правления, при которой главы государства является выборным и сменяемым, а его власть считается производной от избирателей или представительного органа.

Признаки монархии

- **Единоличность** правления;
- Власть монарха **наследственная** и передается в установленном законом порядке;
- Власть монарха не ограничена **сроками** полномочий;
- Монарх **не несет** ответственности перед народом.



Виды монархии

Абсолютная
(неограниченная)
- монарх
обладает всей
полнотой власти

Бахрейн, Катар,
Кувейт, Оман,
Саудовская
Аравия.

Дуалистическая -
власть разделена
между монархом и
парламентом

Иордания,
Марокко, Непал.

Ограниченная
(парламентская,
конституционная) - монарх
выступает символом
государственности, при
этом фактически
полномочий не имеет

Бельгия, Великобритания,
Испания, Нидерланды и др.

Признаки республики

- Выборность и сменяемость верховных органов власти;
- Источником власти признается народ, органы государства - представляют народ во власти;
- Срок полномочий ограничен;
- Глава государства и должностные лица несут юридическую и политическую ответственность.

Виды республик

Президентская - законодательную власть осуществляет парламент, а президент формирует правительство и возглавляет исполнительную власть

США, страны Латинской Америки

Парламентская - правительство формируется партией (блоком партий), победившей на парламентских выборах, и ответственно перед парламентом, премьер-министр является главой исполнительной власти, а президент избирается либо парламентом, либо при его активном участии.

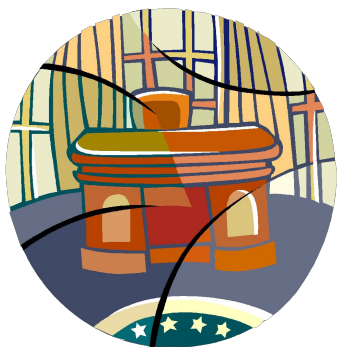
Германия, Индия, Италия

Смешанная - президент является главой государства, а правительство ответственно одновременно перед парламентом и президентом.

Австрия, Россия, Франция

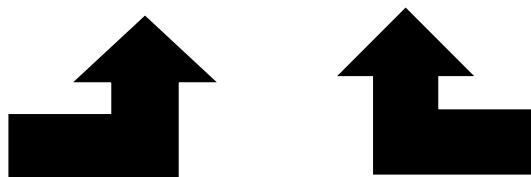
Форма государственного устройства

Формы государственно (территориального) устройства - один из элементов формы государства, порядок формирования высших органов власти, полномочия должностных лиц и ведомств.



Публичная
Власть

ЗАВИСИТ



Территориальная
организация

Унитарное государство - имеющее единственную централизованную систему органов государственной власти, состоит из административно-территориальных единиц, не обладающих собственной государственностью.

Франция, Польша, Чехия

Федерация - это сложное составное государство, в состав которого входят относительно самостоятельные территориальные образования (субъекты федерации), имеющие свои органы власти и относительно самостоятельное законодательство

Германия, США, Россия

Конфедерация - это политико-экономический союз суверенных государств, образованный на основе международного договора, характеризующийся глубокой интеграцией хозяйственных систем, управленческих структур, наличием в ряде случаев прямой юрисдикции союзных органов.

СНГ, ЕС

Признаки унитарного государства

- ✓ Единые для всей страны высшие органы власти;
- ✓ Единая система законодательства;
- ✓ Единое гражданство;
- ✓ Единая денежная единица;
- ✓ Составные части унитарного государства не обладают признаками суверенитета.

Признаки федерации

- Территория федерации состоит из территорий её отдельных субъектов: штатов, кантонов, республик.
- Компетенция между федерацией и её субъектами разграничивается федеральной конституцией
- Двухпалатная структура парламента;
- В некоторых федерациях субъекты обладают правом принятия собственной конституции, имеют свои высшие законодательные, исполнительные и судебные органы.
- В большинстве федераций существует единое общефедеральное гражданство и гражданство федеральных единиц.

Политический режим

Политический режим — это совокупность способов, форм и методов осуществления политической власти.

Политический режим:

- характер взаимоотношений людей;
- определяет климат в обществе;
- воздействует на все сферы общества;
- динамику его развития;
- отражает отношения между характер функционирования политической системы в динамике

Политический режим характеризуется:

Методами осуществления политической власти;

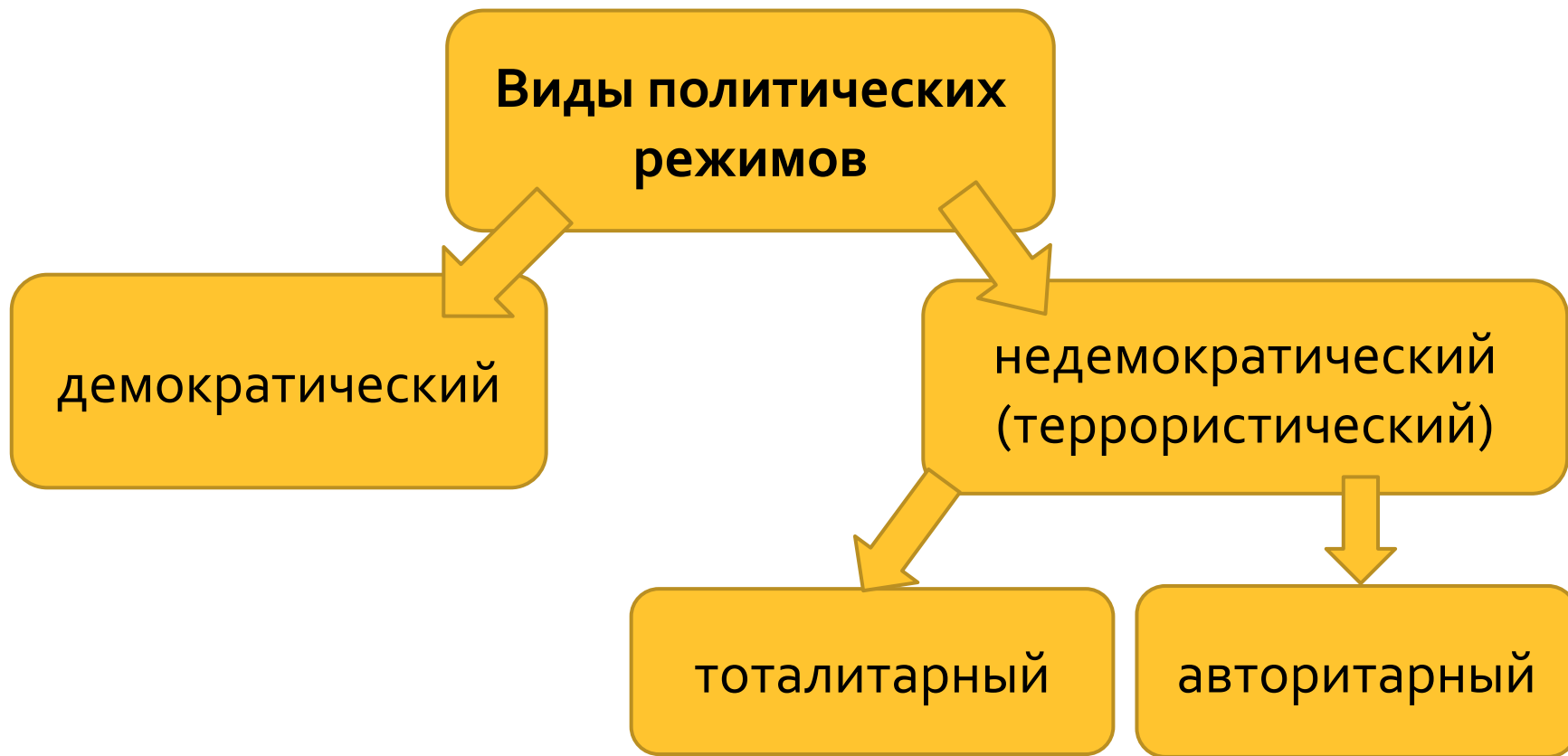
Степенью политической свободы в обществе;

Открытостью или закрытостью элит с точки зрения социальной мобильности;

Фактическим состоянием правового статуса личности.

Политический режим – это способ функционирования государственной власти.

Виды политических режимов



Тоталитаризм

Признаки:

1. Наличие единственной массовой партии во главе с лидером – диктатором. Развитие культа вождя;
2. Наличие официально господствующей в обществе идеологии;
3. Монополия государства на СМИ;
4. Монополия государства на вооруженные силы;
5. Система террористического полицейского контроля;
6. Центральная система контроля и управления экономикой.

Пример: Германия при Гитлере, Россия при Сталине (СССР)

Тоталитаризм – полный контроль над жизнью общества



Авторитаризм

Признаки:

1. Монополизация политики при отсутствии тотального контроля над обществом;
2. Народ не допускается к политической власти;
3. Экономика, культура, религия могут развиваться без вмешательства государства;
4. Правящая партия огосударствлена;
5. У власти – диктатура одного человека или группы;
6. Ограничение прав и свобод граждан.

Примеры: Военный режим Пиночета в Чили, режим гражданский диктатур, например, в странах Арабского Востока

Тоталитаризм

(XX век)

варианты

«Правый»

Фашизм, национал – социализм (Германия, Италия)

1. Провозглашен приоритет нации, расы, этноса;
2. Идеология – расизм, национализм;
3. Идея – биологическое неравенство людей, народов;

«Левый»

СССР

1. Провозглашен приоритет рабочего класса;
2. Идеология: марксизм – ленинизм;
3. Идея – равенство, построение коммунизма;

- Массы режим одобряют, воспринимают вождя как родного человека;
- Массы полны энтузиазма, политически активны;
- Характерна обстановка политической напряженности, поиска внутреннего и внешнего врага;
- Карательные операции воспринимаются как воля народа.

Отличие авторитаризма от тоталитаризма

Характеристики	Тоталитаризм	Авторитаризм
<u>Харизма лидера</u>	высокая	низкая
<u>Роль лидера</u>	лидер как функция	лидер как индивидуум
<u>«Концы» власти</u>	публичные	приватные
<u>Коррупция</u>	низкая	высокая
<u>Идеология</u>	присутствует	отсутствует
<u>Ограничение плюрализма</u>	присутствует	отсутствует
<u>Легитимность</u>	присутствует	может отсутствовать

Демократический режим



Демократия — политический режим, в основе которого лежит метод коллективного принятия решений с равным воздействием участников на исход процесса или на его существенные стадии.

Условиями демократии признают:

- Выборы;
- Политическое представительство;
- Предоставление гражданских прав населению;
- Гражданское общество, рыночная экономика и др.

Основы демократии

Народовластие, народный суверенитет - как источник власти

Правительство – основанное на согласии управляемых

Власть большинства – уважающая права меньшинства

Гарантии основных прав человека

Свободные и честные выборы


Разделение властей

Верховенство закона

Равенство всех перед законом и др.



Общие признаки режима

- 
- Принцип народовластия;
 - Политический плюрализм;
 - Свобода прессы, отсутствие цензуры, свобода оппозиции;
 - Гарантия личной неприкосновенности;
 - Многопартийность;
 - Человек, его **права и свободы** – высшая ценность;
 - Государство служит обществу и народу, а не наоборот.

Виды демократии

```
graph TD; A[Виды демократии] --> B[Прямая (непосредственная)]; A --> C[Представительная]; B --- D[Граждане сами непосредственно участвуют в подготовке и принятии решений (используется на уровне местного самоуправления)]; C --- E[Граждане опосредовано (непрямое) участвуют в принятии решений (выборы своих представителей – депутатов, главы государства и др.)];
```

Прямая (непосредственная)

Граждане сами непосредственно участвуют в подготовке и принятии решений (используется на уровне местного самоуправления)

Представительная

Граждане опосредовано (непрямое) участвуют в принятии решений (выборы своих представителей – депутатов, главы государства и др.)

Причины существования представительной демократии

- Большая территория государства, что создает трудности для гражданина самому прибыть для принятия решений;
- Большое количество людей, делающих лично участвовать в принятии решений;
- Сложность политических решений, требующих высокого профессионализма компетентности.

Парламентаризм



Под парламентаризмом понимается такая государственная власть в которой существенная роль принадлежит парламенту

Представительство народных интересов предполагает, что граждане делегируют(передают) свои властные полномочия депутатам

Делегирование происходит в процессе парламентских выборов; в президентских республиках передача полномочий депутатам дополняется делегированием властных полномочий президенту на президентских выборах.

Проблемы демократии



- ✓ Неравенство возможностей влияния на принятие политических решений гражданами, обладающими различным количеством политически значимых ресурсов;
- ✓ Отказ граждан от участия в политике;
- ✓ Политические интересы граждан, выражаемые различными политическими организациями, могут искажаться или не выполняться на деле;
- ✓ Недостатки избирательных систем и существование различных цензов.

Типология политических режимов

Критерии сравнения	Демократический	Тоталитарный	Авторитарный
Законодательство	Развитая система демократических законов	Система законов минимальна	Система законов мало разработана
Полномочия главы государства	Строго ограничены законом	Фактически не ограничены	Практически не ограничены
Представительные органы	Имеют широкий круг полномочий	Марионеточные	Марионеточные или отсутствуют
Принципы разделения власти	Реализован	Формально признается	Отвергается
Полномочия местных органов власти	Максимальные	Формально широкие	Минимальны
Партии	Многопартийна	Правящая партия огосударствлена	Одна массовая политическая партия
Идеологии	Политический плюрализм	Господство одной идеологии	Одна официальная идеология
Права и свободы	Разрешено все, что не запрещено законом	Запрещено все, что не разрешено законом	Разрешено все, что не имеет отношения к политике
Карательные органы	Строго регламентированы законом	Осуществляют массовые политические репрессии	Осуществляют тайный политический сыск

Выберите верные суждения о форме государства и запишите цифры, под которыми они указаны.

- 1) Форму государства представляют территория, государственные границы и состав населения.
- 2) По форме правления выделяют демократические, авторитарные и тоталитарные государства.
- 3) Политический режим отражает особенности взаимодействия политической власти и общества.
- 4) По форме государственно-территориального устройства различают унитарные и федеративные государства.
- 5) К форме государства относится способ формирования политической власти.

Выберите верные суждения о форме государства и запишите цифры, под которыми они указаны.

1) Форму государства представляют форма правления, территориально-государственное устройство и политический режим.

2) По форме территориально-государственного устройства различают унитарные и федеративные государства.

3) Демократический политический режим не может функционировать в монархических государствах.

4) При абсолютной монархии реализуется принцип разделения властей.

5) В республиках граждане участвуют в формировании высших органов государственной власти.

Найдите понятие, которое является обобщающим для всех остальных понятий представленного ниже ряда. Запишите это слово (словосочетание).

Демократия, республика, форма государства,
конфедерация, монархия.

Цифры укажите в порядке возрастания.

- 1) Принцип разделения властей является обязательным для любого государства.
- 2) Стабилизационная функция государства обеспечивает организацию и регулирование хозяйственной деятельности субъектов экономики.
- 3) Функции государства — главные направления и виды деятельности государства, обусловленные его задачами и целями и характеризующие его сущность.
- 4) Основные правовые формы осуществления функций государства — это правотворческая, правоприменительная, правоохранительная, учредительная, контрольно-надзорная.
- 5) Государственный суверенитет выражает верховную власть над всеми проживающими на определённой территории гражданами, их институтами и организациями.

Выберите верные суждения о государстве и его функциях и запишите цифры, под которыми они указаны.

- 1) К внешним функциям государства относится определение общего направления экономического развития страны.
- 2) Государство обладает монопольным правом законно применять принуждение силами армии, органов охраны порядка и безопасности.
- 3) Требования, устанавливаемые государством по вопросам экологической политики, составляют основу экологической безопасности страны.
- 4) Государство создаёт нормативную и организационную основу деятельности государственных органов.
- 5) основополагающим признаком государства любого типа является реализация принципа разделения властей.

Найдите в приведенном списке формы территориально-государственного устройства. Запишите цифры, под которыми они указаны.

1) унитарное государство

2) монархия

3) конфедерация

4) республика

5) федерация

Найдите в приведённом ниже списке типы политических режимов и запишите цифры, под которыми они указаны.

- 1) тоталитарный
- 2) пропорциональный
- 3) мажоритарный
- 4) демократический
- 5) легальный
- 6) авторитарный