

Методы определения обилия модулярных организмов

Выполнил:

Студент группы Э-Б19-1-8

Пересторонний Даниил



Гидроид

Развитие модулярных организмов не predetermined какой бы то ни было жесткой программой и сильно зависит от их взаимодействия с окружающей средой

Модулярные организмы - такие организмы, у которых из зиготы развивается некая единица строения (модуль), порождающая затем все новые и новые модули, напоминающие самый первый



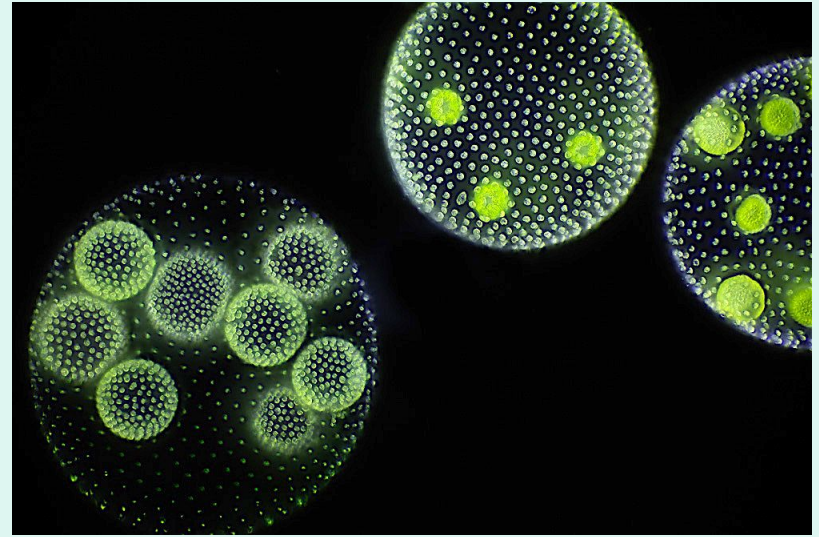
Морская губка



На обширных пространствах воды и суши преобладают организмы модулярные, такие, например, как морские водоросли, кораллы, лесные деревья и травы

При изучении показателей обилия важно знать:

1. Продолжительность жизни изучаемых организмов
2. Особенности их размножения (половое, бесполое, партеногенез, время размножения)
3. Какой тип использования территории существует у данного вида:
 - интенсивный
 - экстенсивный
4. Структуру ареала



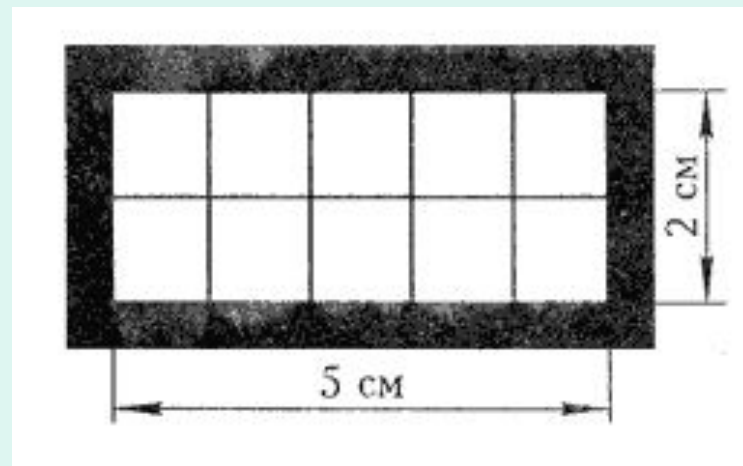
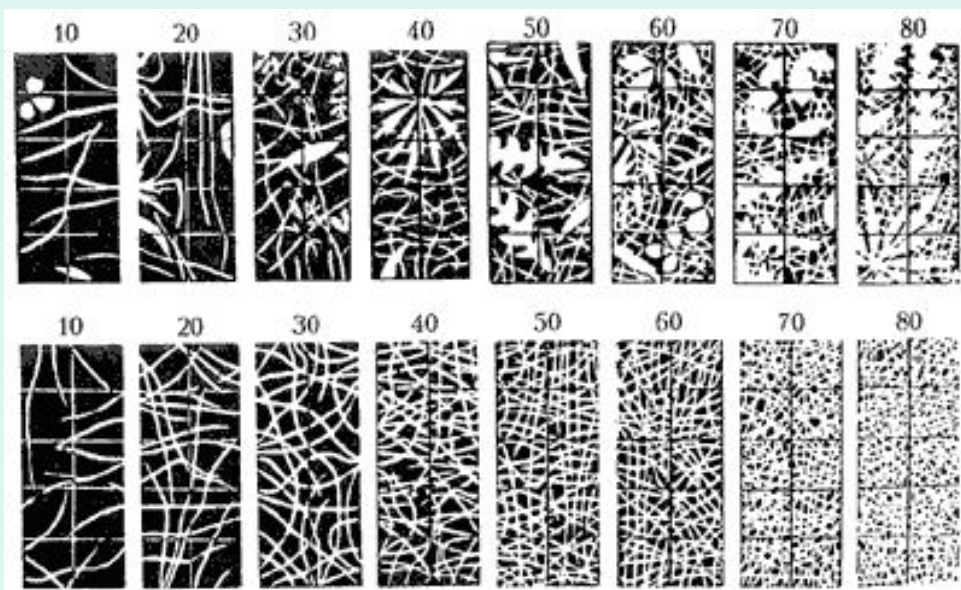


Если установлено число организмов в пределах некоторого числа квадратов, занимающих известную часть общей площади, то простым умножением можно подсчитать численность организмов на всей территории.

Метод пробных площадок



Проективное покрытие в геоботанике – показатель, определяющий относительную площадь проекции отдельных видов или их групп, ярусов и т.д. фитоценоза на поверхность почвы. Проективное покрытие является одним из основных показателей обилия в фитоценологии



Сеточка Раменского

Шкала оценок обилия Друде

Латинск.	Расстояние между растениями	Оценка обилия	Виды растений
Soc (Socials)	0 см	Растительность образует сплошной покров	Мох
Cop 3	От 0 до 20 см	Очень обильно	Вороний глаз, кисличка, майник
Cop 2	От 20 до 40 см	Обильно	Земляника
Cop 1	От 40 до 100 см	Довольно обильно по окраине	Пихта Ива
Sp. (sparsae)	От 100 до 150 см	Рассеяно	Малина, черемша, папоротник
Sol. (solitariae)	Более 150 см	Единично	Рябина
Rr. (rarissime)		Очень редко	Сосна смородина,
Un. (unicum)		Единственный экземпляр	Черемуха

Однако следует отметить, что шкала Друде вышла из активного употребления около 15 лет назад. Вероятнее всего, это связано с тем, что данная шкала дает лишь общие безмасштабные, нередко субъективные оценки. Тем не менее, она до сих пор используется многими ботаниками.

Шкала обилия видов Браун-Бланке

Шкала обилия видов Браун-Бланке

- sol — вид встречается единично,
его проективное покрытие менее 1%
- + — проективное покрытие вида — 1—5%
- 1 — проективное покрытие вида — 5—10%
- 2 — проективное покрытие вида — 10—25%
- 3 — проективное покрытие вида — 25—50%
- 4 — проективное покрытие вида — 50—75%
- 5 — проективное покрытие вида более 75%