

Разработка календарного плана в MS Project 2007-2010

Календари в Microsoft Project 2010

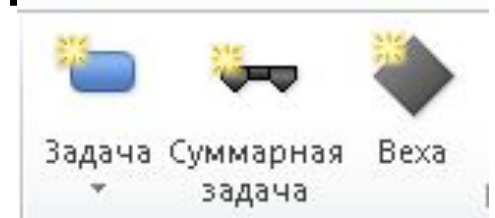
- **календарь проекта** определяет рабочее время по умолчанию для всего проекта (для всех ресурсов и задач проекта);
- **календари ресурсов**
- **календари задач**

Планирование задач

В MS Project вся работа, которую необходимо выполнить для достижения целей проекта разбивается на задачи. Разбиение работы в проекте образует структуру декомпозиции работ (СДР, Work Breakdown Structure (WBS)).

Виды задач

Задача. Отдельная задача представляет собой шаг для достижения конечной или промежуточной цели проекта. Она представляет реальную работу, которая будет выполнена в Вашем проекте. Задача не должна быть слишком большой, иначе Вы не сможете эффективно отслеживать ее выполнение



Виды задач

Фаза (или суммарная задача).

Фазы состоят из группы связанных задач и более мелких фаз.



Виды задач

Веха. Опорная точка, отмечающая важное событие в проекте и используемая для контроля хода выполнения проекта.

Любая задача с нулевой длительностью автоматически отображается как веха.

Фактически, вехи – это задачи, которые не требуют работы.



Виды задач

Повторяющаяся задача. Если задача регулярно повторяется в течение всего проекта или фазы (например, утренние собрания), указывать выполнение каждого повтора задачи довольно неудобно. MS Project позволяет вводить информацию о повторяющихся задачах только один раз, все повторы задачи автоматически добавляются в план проекта.



Режимы планирования

- Вручную
- Автоматический

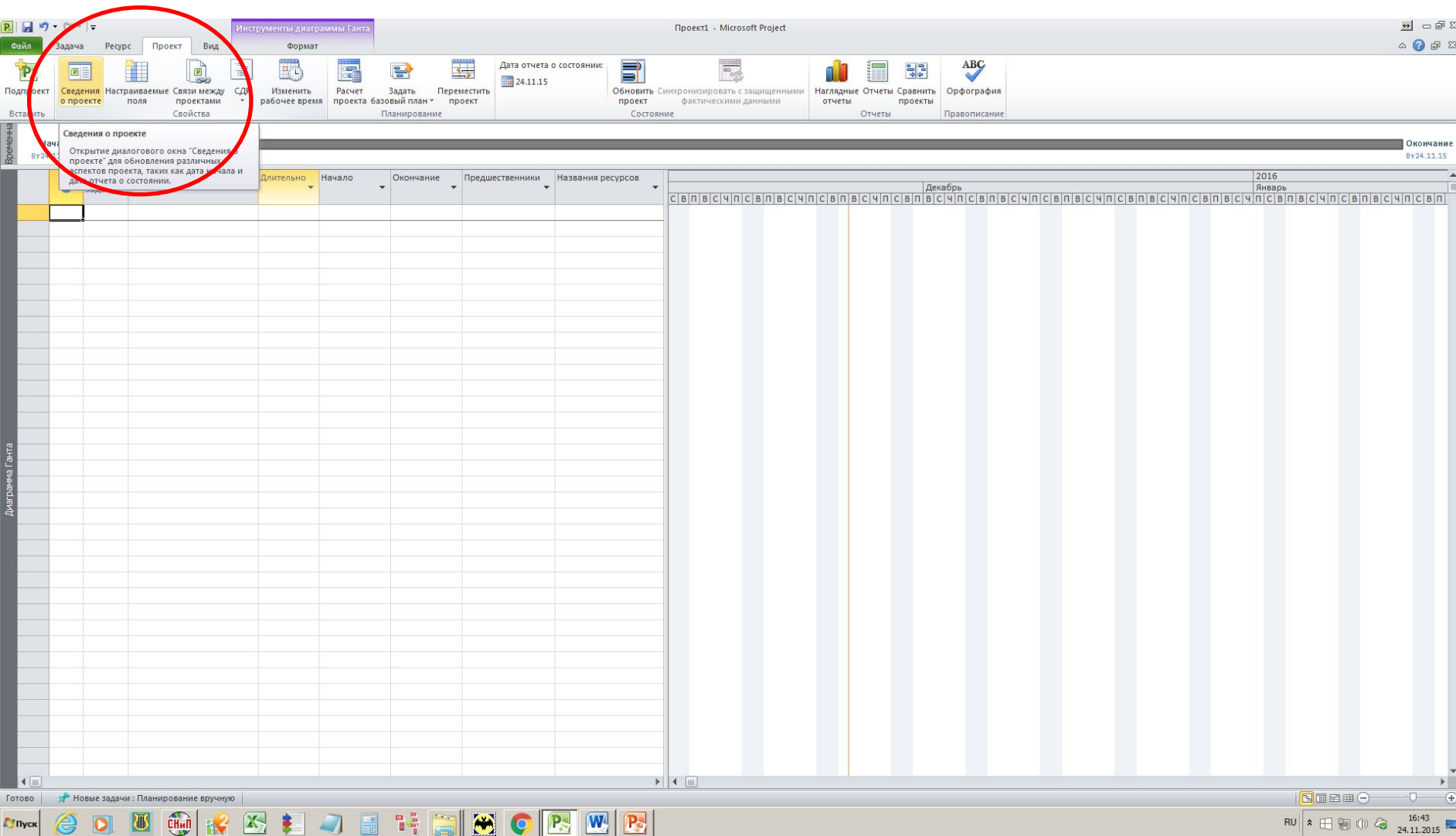
При режиме «Автоматический»,
определение длительности:

Длительность = Трудозатраты/Единицы

Настройки программы перед ИСПОЛЬЗОВАНИЕМ MS 2010

1. Название проекта: Меню - > Файл - > Свойства
2. Настройка шкалы времени: правой кнопкой мыши (ПКМ) по объекту Шкала времени - > Шкала времени
3. Настройка прочих параметров: Сервис - > Параметры... - > Планирование - > Показывать единицы назначений в виде – числовых значений
4. Параметры планирования этого проекта - > Трудозатраты вводятся в - Днях
5. Параметры планирования этого проекта - > Новые задачи имеют фиксированный объем (галочка)
6. Установка даты начала проекта: Меню - > Файл - > Сведения - > Сведения о проекте

Настройки программы перед использованием



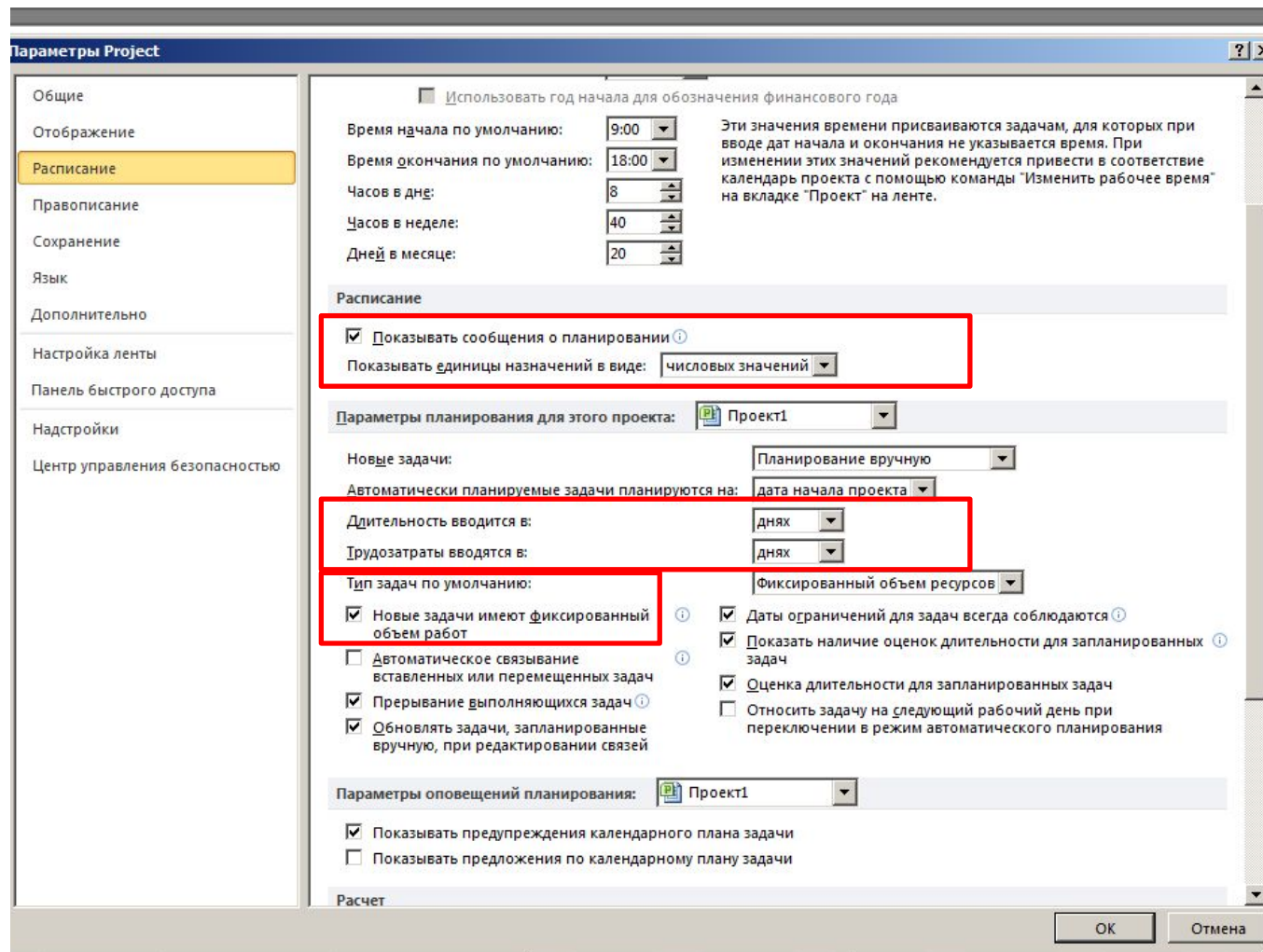
Настройки программы перед использованием

The image shows the Microsoft Project software interface. The ribbon is set to "Инструменты диаграммы Ганта" (Gantt Chart Tools). The "Стиль диаграммы Ганта" (Gantt Chart Style) group is active, and a context menu is open over the Gantt chart area. The menu options are:

- Шкала времени...
- Масштаб...
- Изменить рабочее время...
- Показать или скрыть стили отрезков >

The Gantt chart area shows a task bar for "2016 Январь" (January 2016) with a duration of 8 days, starting on Thursday, 24.11.15. The task bar is highlighted in yellow. The context menu is circled in red.

Настройки программы перед использованием



Настройки программы перед ИСПОЛЬЗОВАНИЕМ MS 2007

1. Название проекта: Меню - > Файл - > Свойства - > Сведения о проекте
2. Настройка шкалы времени: правой кнопкой мыши (ПКМ) по объекту Шкала времени - > Шкала времени
3. Настройка прочих параметров: Файл - > Параметры - > Расписание - > Показывать единицы назначений в виде – числовых значений
4. Параметры планирования этого проекта - > Трудозатраты вводятся в - Днях
5. Параметры планирования этого проекта - > Новые задачи имеют фиксированный объем
6. Установка даты начала проекта: Меню - > Файл - > Сведения - > Сведения о проекте

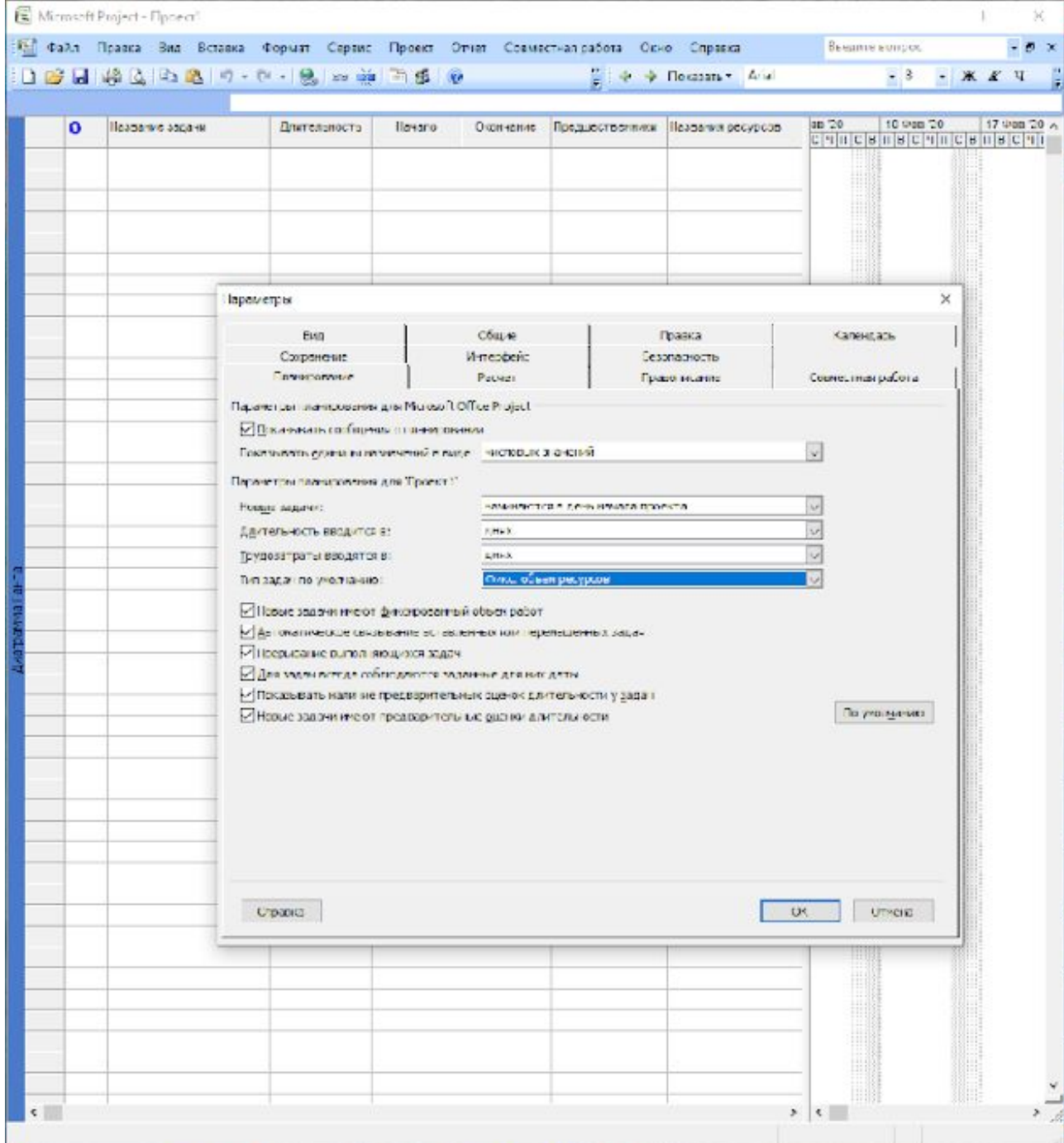


Диаграмма Ганта

Параметры

Вид | Общие | Права | Календарь
 Сохранение | Интерфейс | Безопасность | Совместная работа
 Служебные | Разное | Право вкл/выкл

Параметры параметров для Microsoft Office Project

Включить служебные панели меню

Группировать кнопки в меню и панели:

Параметры параметров для Project

Имя задачи:

Длительность вводится в:

Трудозатраты вводится в:

Тип задачи по умолчанию:

Новые задачи имеют декларированный объем работ

Для именованных связей не использовать ни пересеченных, ни...

Исчислять выходы являющихся задачами

Для задач всегда отображаться задания для нач. даты

Показывать или не предварительных оценок длительности у задач

Новые задачи имеют права работы по умолчанию, если...

Рабочие области программы

Дополнительные свойства объекта

Контекстное меню в виде «Ленты»

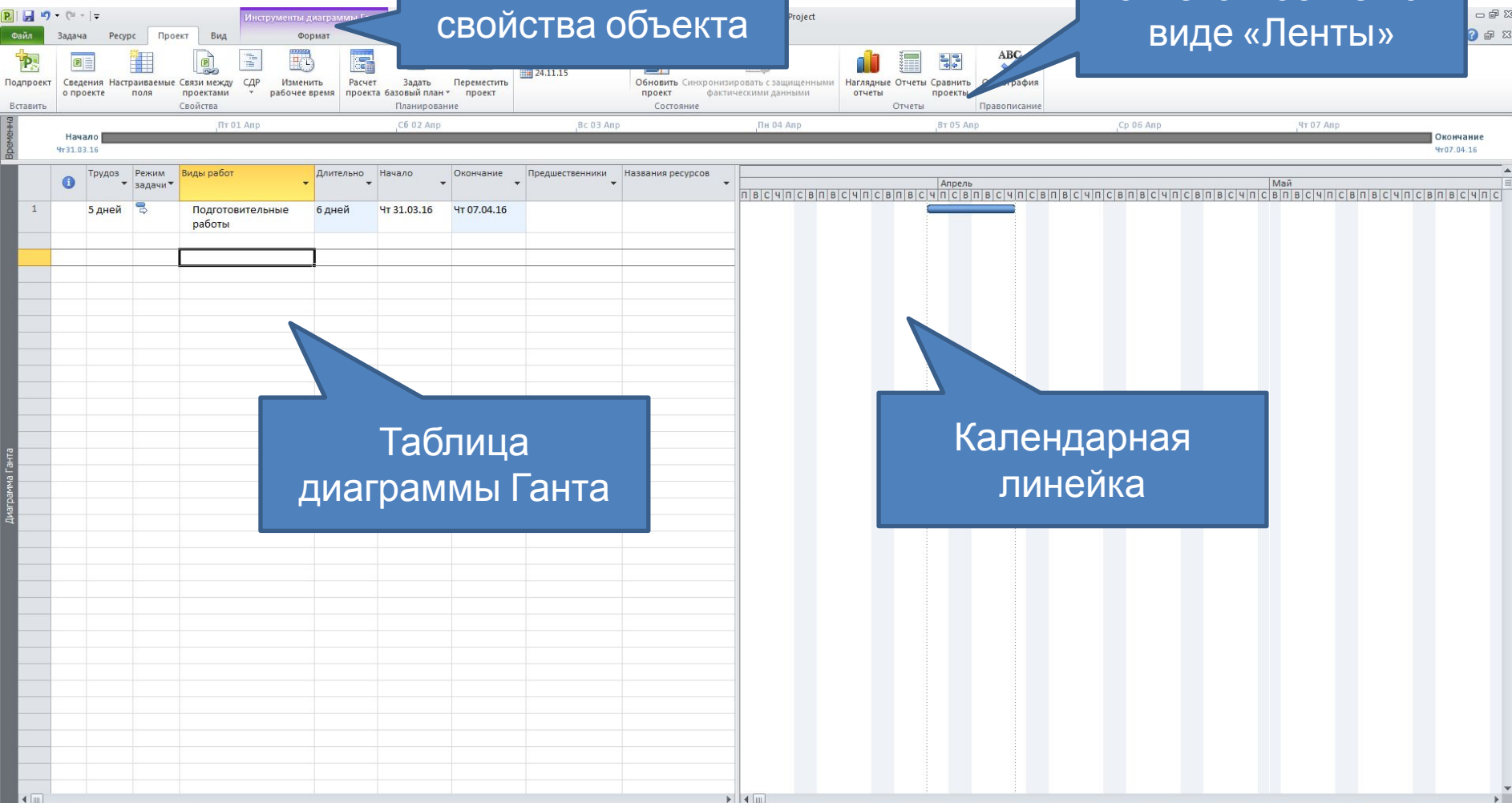


Таблица диаграммы Ганта

Календарная линейка

Настройка шкалы времени

1. Верхний уровень – годы
2. Средний уровень – месяцы
3. Нижний уровень - дни

Настройка календаря

- На вкладке проект измените время работы на следующий режим работы:

8:00-12:00

13:00-17:00

- В поле Вид->Формат-> включите отображением параметра «Суммарная задача проекта». В этом случае в таблице диаграммы Ганта появится строка, в которой суммируются показатели проекта.

Основные операции в таблице диаграммы Ганта

1. Скрытие столбца: ПКМ - > Скрыть столбец
2. Вставка столбца: ПКМ - > Вставить столбец - > Выбрать из списка
3. Переименование заголовков столбцов: двойной щелчок ЛКМ на заголовке столбца
4. Трудоемкость – заполняется вручную в чел-дн.
5. Названия ресурсов – заполняется вручную в чел-дн.
6. Длительность – заполняется автоматически.
7. Суммарная задача – добавление промежуточного итога по работам

Основные этапы календарного планирования в MS Project

- создать (и сохранить) файл проекта;
- добавить задачи в график;
- создать структуру проекта (WBS) и связи между задачами;
- назначить необходимые ресурсы для выполнения задач.

Задание на практическое занятие

- Разработать диаграмму Ганта по созданной ранее сетевой модели
- Выполнить график движения ресурсов - рабочей силы (ресурсы – рабочие)
- Выполнить график движения ресурсов - монтажных кранов
- Выполнить график потребности сборных ж/б конструкций
- Опубликовать результаты работы в формате PDF
- Опубликовать результаты работы в формате PDF с оформлением в виде чертежа произвольного формата (A1, A2, расширенные форматы)