

Оптимизация процессов через «**Диаграмму Спагетти**»

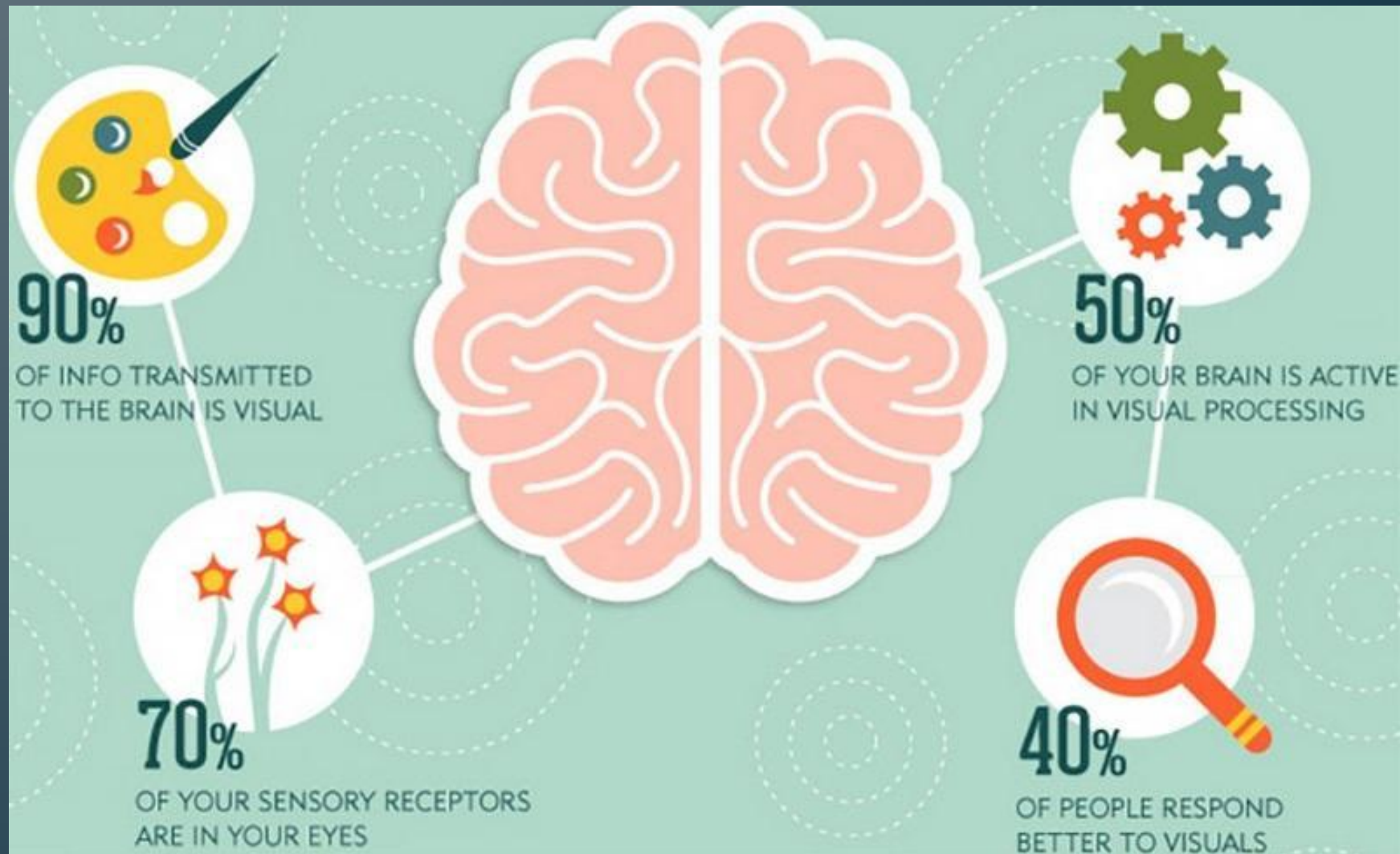
И способы применения одного
из принципов бережливого
производства на практике



Визуализация – основное преимущество данного инструмента

Зрительный нерв человека – самый

массивный нерв в организме, он моментально транслирует информацию в головной мозг.



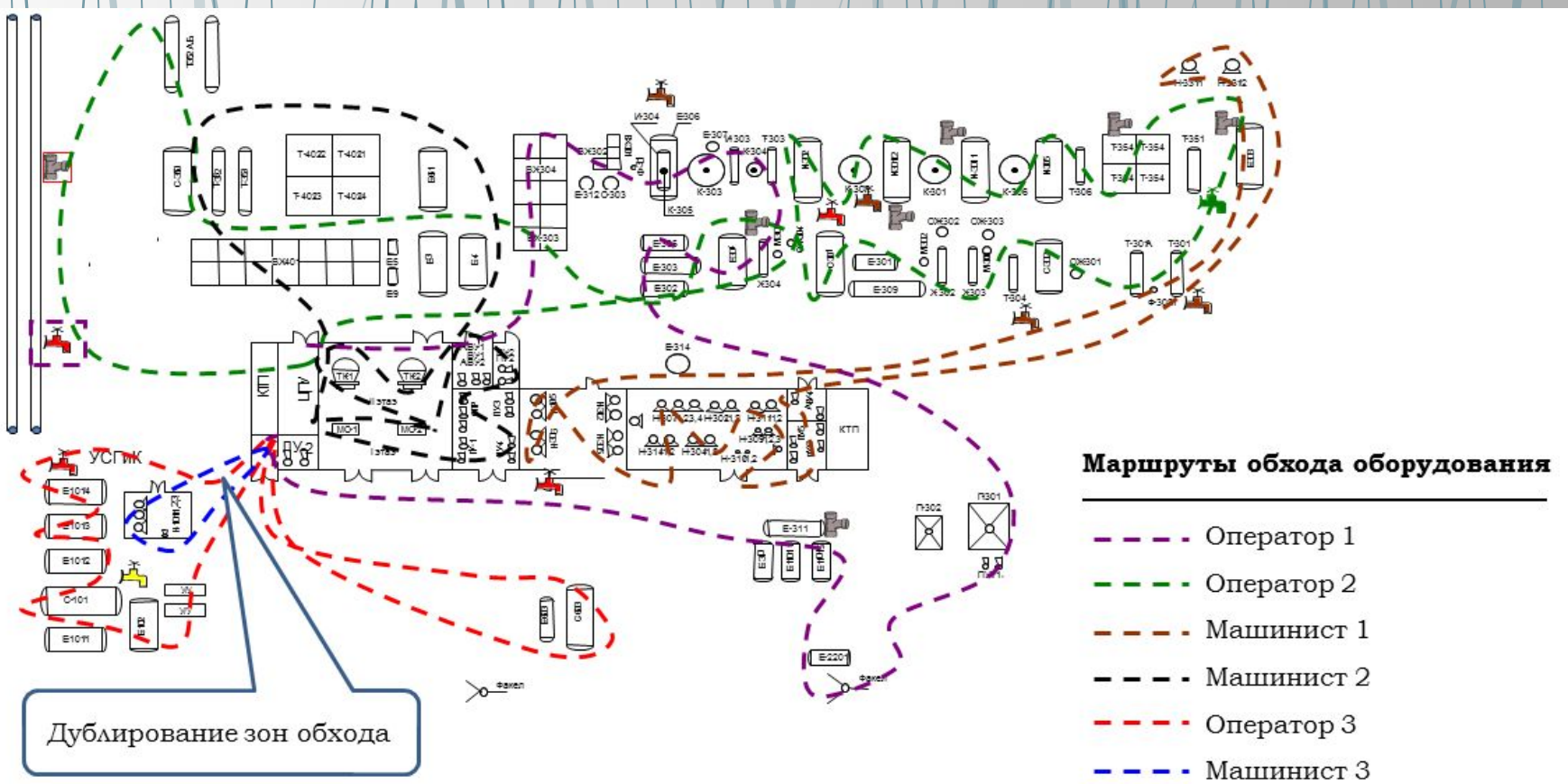
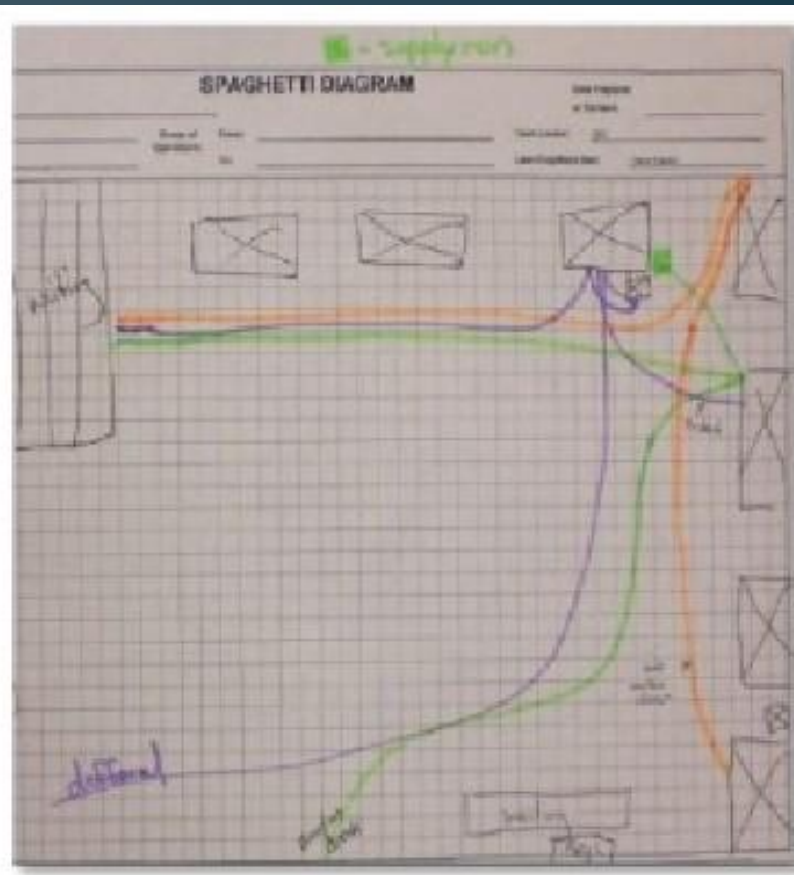
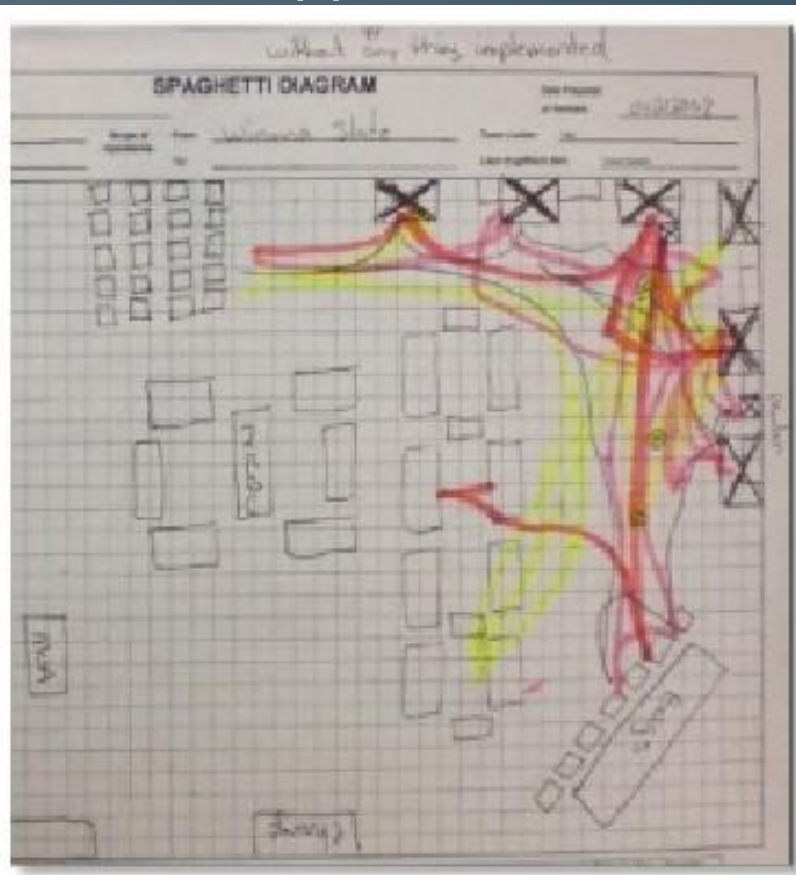


Диаграмма визуализирует все перемещения с промежуточными остановками. С помощью нее можно рассчитать расстояние перемещения с максимальной точностью и принять правильные решения.

На выходе получаем полноценный документ, отражающий всю ситуацию. Также доступно отражение ситуации «До» и «После»,

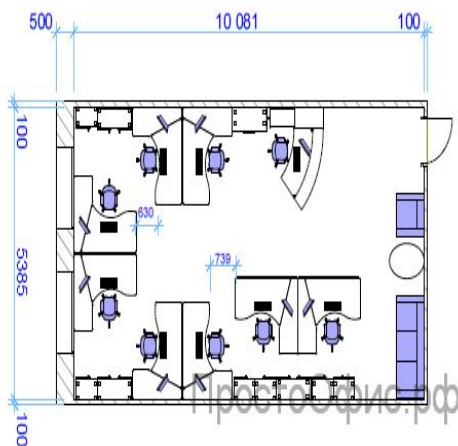
• До

• После

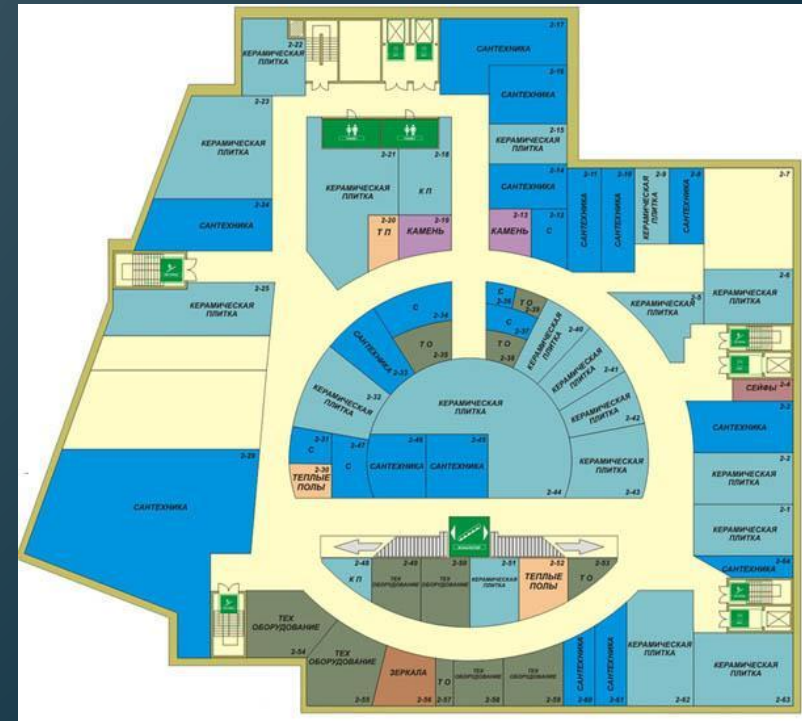


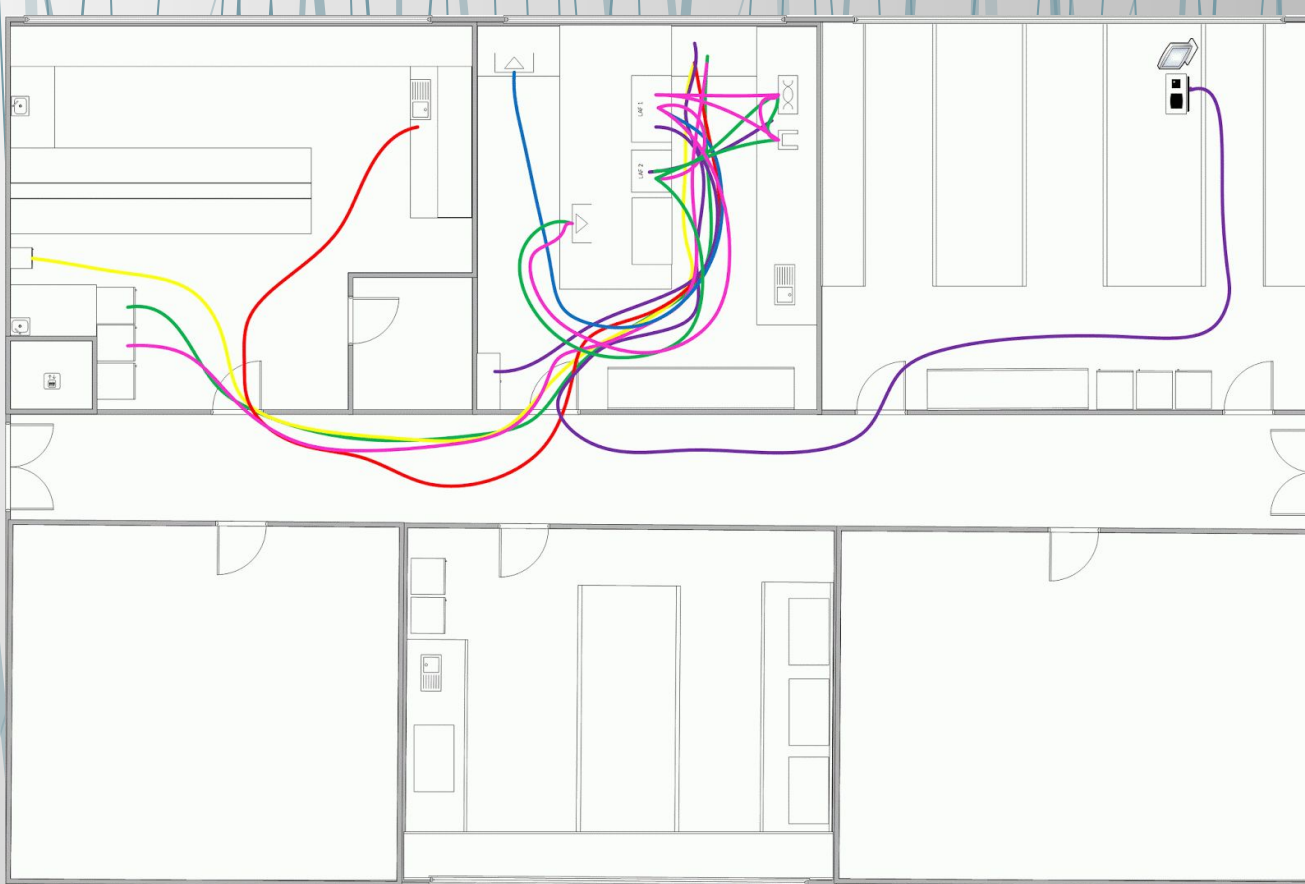
Что понадобится для работы?

- Чистое изображение плана помещения, в котором происходит бизнес-процесс (можно нарисовать от руки)
- Ручка либо цветные карандаши и таймер. Также, более продвинутыми вариантами мониторинга передвижений в помещениях могут стать камеры



Гидаром наше блтудо нашло широкое применение на производствах, в банковской сфере, и в розничной торговле. Также, не редки случаи, когда при планировании шоппинг-центров часто обращаются к этому методу.

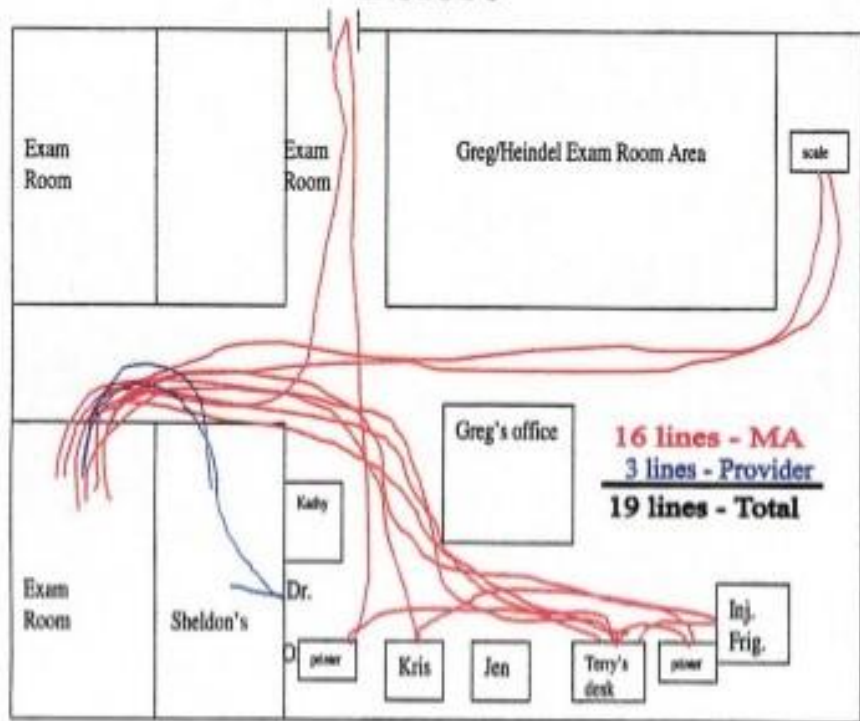




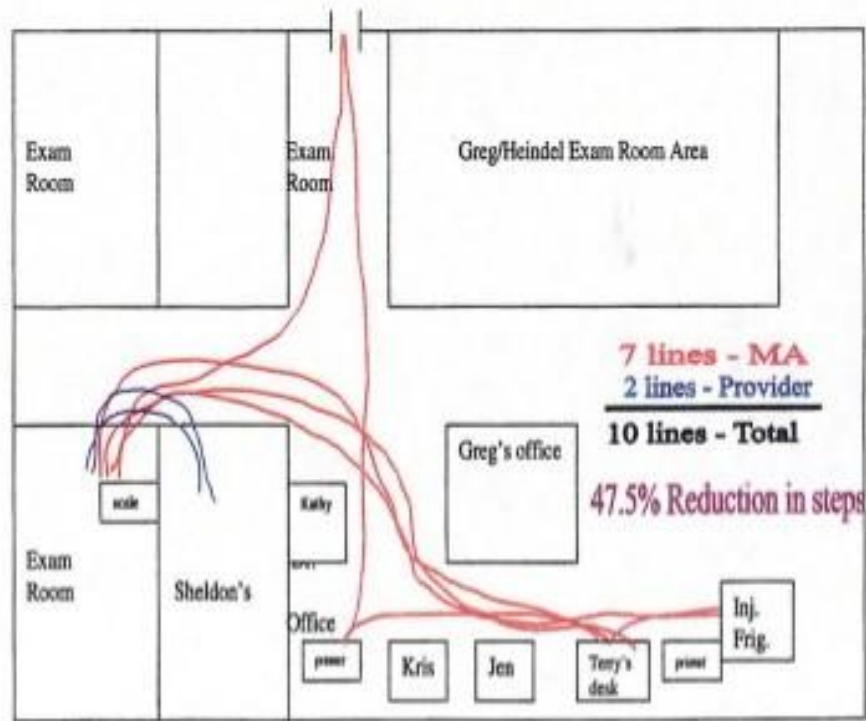
Анализирование текущего СОСТОЯНИЯ

Подумайте над тем, каким образом можно исключить ненужные и неэффективные перемещения.

Before

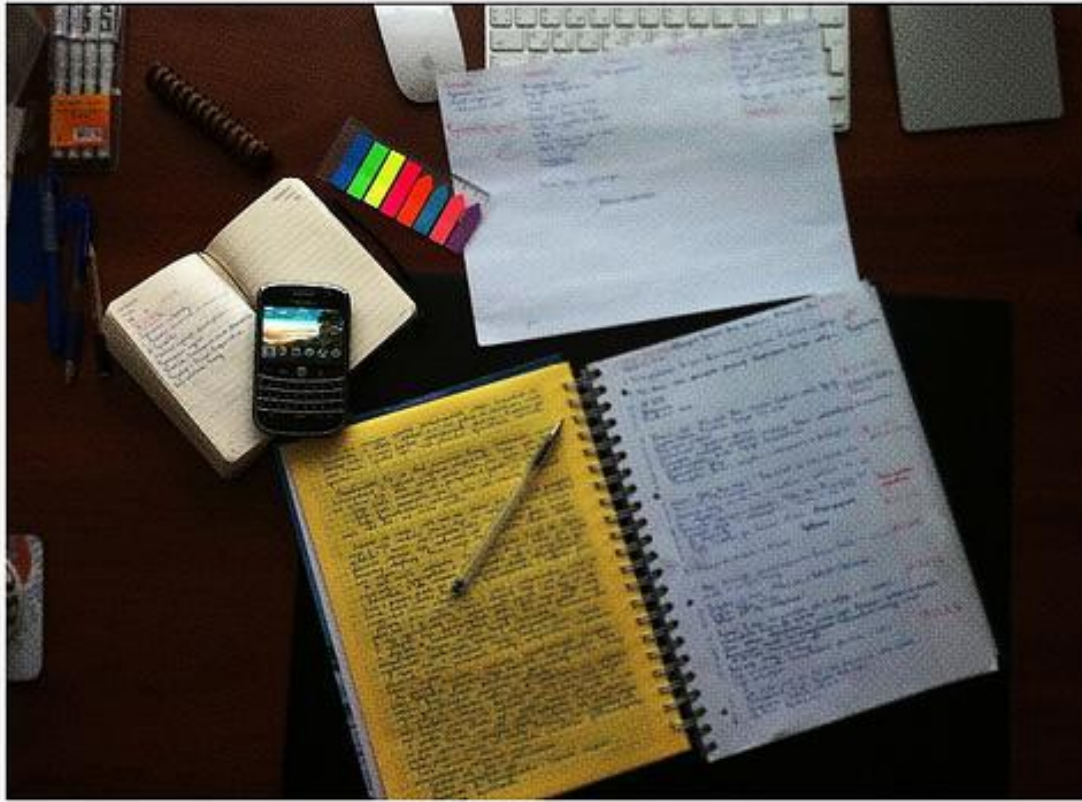


After



Формировка будущего состояния

Представляем в виде той же самой «диаграммы Спагетти»,



Предложения по улучшениям.

Все мысли нужно фиксировать (записывать), ведь это поможет нам их не потерять и плавно адаптировать данные идеи в план по преобразованию текущего состояния в будущее.

Для наглядности, небольшая формула расчета полученной прибыли от внедрения инструментов бережливого производства на предприятии;

$$\mathcal{E}_{\text{нс}} = \frac{\Delta \mathcal{E}_{\text{нс}}}{(C + E_{\text{н}} K)},$$

где $\mathcal{E}_{\text{нс}}$ — показатель общей (абсолютной) эффективности;
 $\Delta \mathcal{E}_{\text{нс}}$ — годовой прирост результата (эффекта);
 C — текущие годовые затраты, руб.;
 $E_{\text{н}}$ — нормативный коэффициент эффективности;
 K — капитальные вложения, руб.

Обычно экономический эффект считают в масштабах года. Например, если мы сокращаем перемещения менеджера на 10 минут ежедневно, то в неделю экономится 50 минут.

Визуализирование представленной информации и использование всей мощности и возможностей 5S играют огромную роль в организации рабочих мест.



Благодарим за внимание