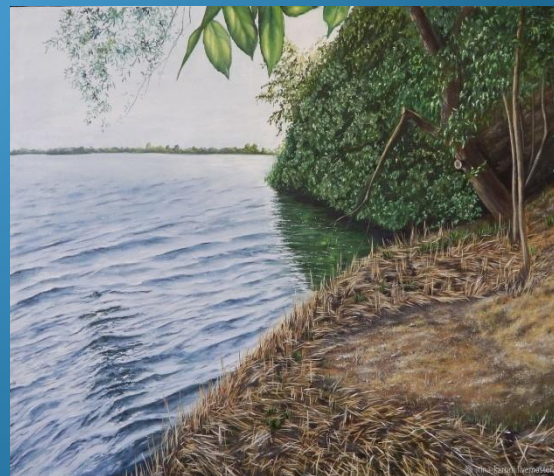


Водоёмы и рыбы Омской области



Здравствуйте ,Ребята !!!
Я маленькая капелька,
Я очень Вам нужна
Покапаю, покапаю
Получится вода
Кап -Кап



С ручейка
берёт начало
Что бы это
означало?
Глубока и
широка
Средь полёй
течёт



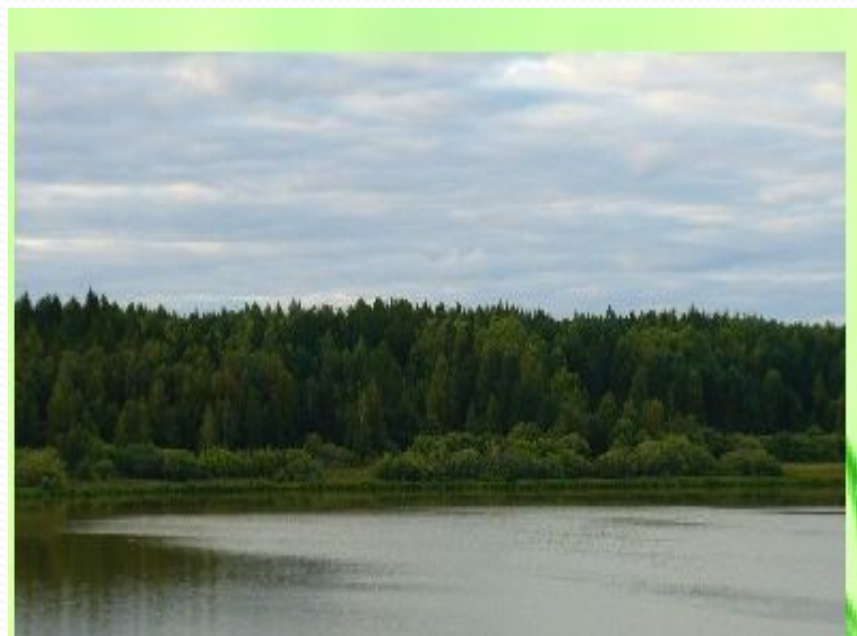
Посреди поля
Лежит
зеркало :
Стекло
голубое ,
Рама зеленая



Ни вода, ни
суша
В лодке не
проплывешь,
И пешком не
пройдешь.



Река Иртыш это могучий водный сибирский поток . Главная река в нашем городе



Реки Омской области

- Омь
- Оша
- Тара



Озера Омской области :



Данилово озеро -озеро образовалось от падения на землю осколков метеорита. Вода озера (буквально на глазах!) заживляет раны.



Озеро Линёво



Озеро Щучье.

Вода этих озер,
насыщенная ионами
серебра



Шайтан озеро. О водоеме существует множество легенд. Одна из них рассказывает о том, что на дне водоема есть храм индусского бога Ханумана. Город же погребен под огромной толщей песка, ила и расположен на самом дне **озера Шайтан.**

Болото Омской области

- Орловское займище

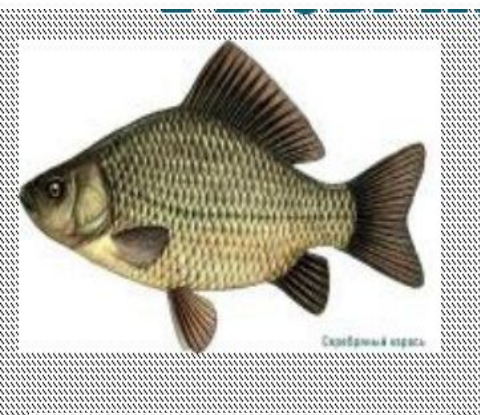


Птичья Гавань



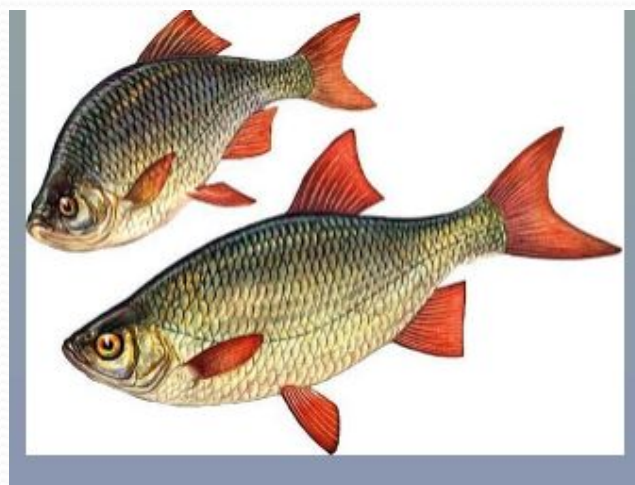
Уникальный уголок дикой природы в центре промышленного города Омска. В нем обитает более 250 видов насекомых, около 300 видов растений, 3 вида рыб, 5 видов земноводных и пресмыкающихся, более 130 видов птиц, около 20 видов млекопитающих.

В реке Иртыш проживает большое количество рыб. Здесь встречаются многие представители осетровых, несколько видов лососевых, щуковых, тресковых и карповых, которые имеют большое промысловое значение. Ловится карп, щука, лещ, плотва, красноперка, карась, налим.



Серебряный карась

Карась



краснопёрка

Щука



Красноперка — истинная пресноводная хищница (хоть и маленькая) – рыбка обитает в разных реках и озерах, питается еще более мелкими рыбками, личинками водоплавающих насекомых, червячками, и т. д. Названием своим красноперка обязана красным плавникам, хотя в разных местах эта рыба имеет свои, сугубо специфические наименования. Красноглазка, краснокрыл, красноперая плотвица, сорочка, сорога, чернуха и многие другие, еще более вычурные.



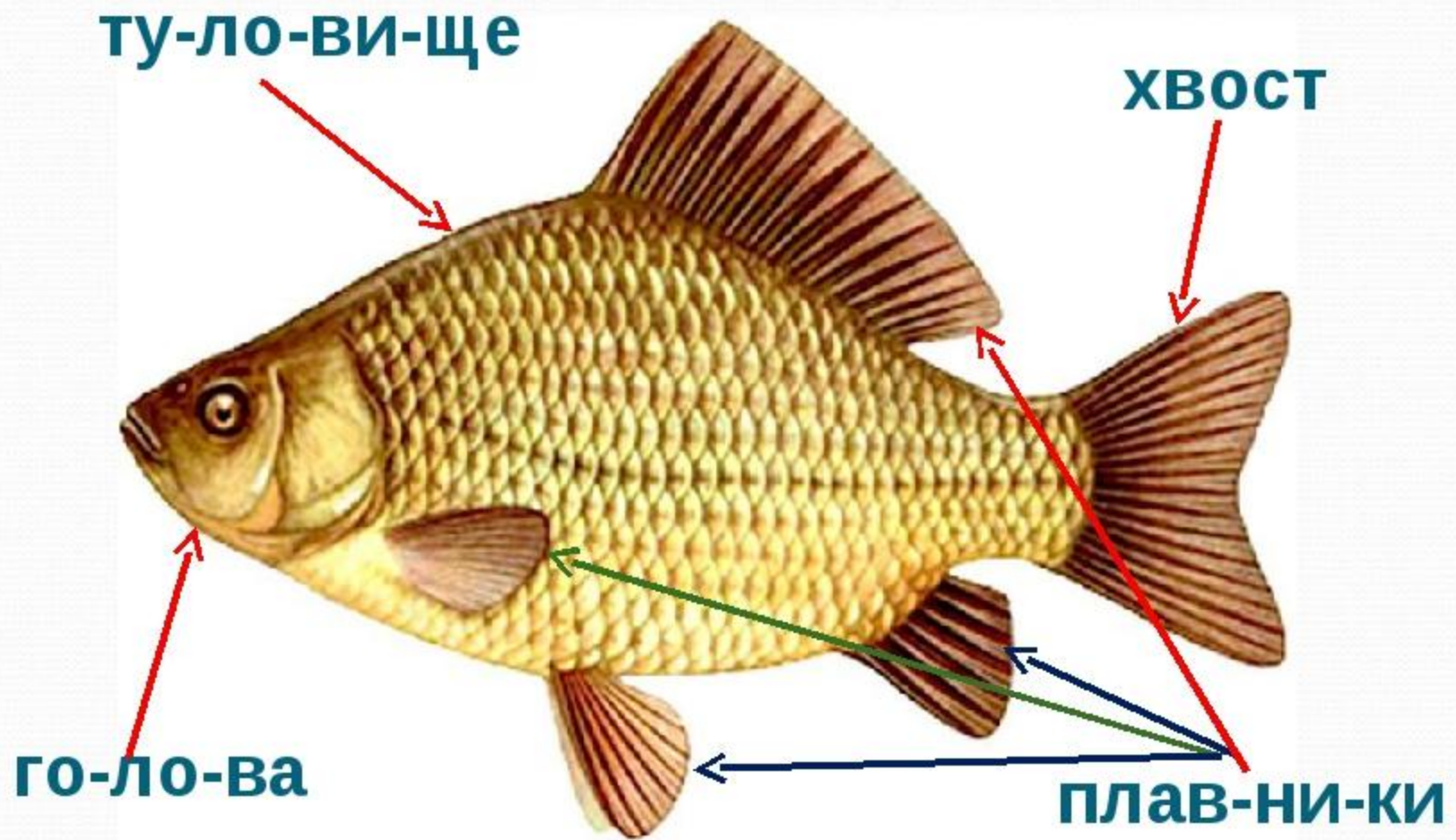
Щука - одна из немногих хищных рыб наших водоемов. Окраска тела щуки подвержена значительным изменениям. Обычно спина черного цвета, бока светлее, а брюшная часть белая с серыми пятнами. Бока щуки усеяны небольшими беловато-желтыми и темными пятнами; сливаясь, они образуют разной ширины полосы. В глубоких водоемах окраска щуки темнее, чем в мелких, заросших водными растениями. Ее молодь по сравнению со старыми особями окрашена в более светлые тона.



Карась бывает двух видов: золотой (жёлто-красноватого цвета) и серебряный. Живёт в прудах с илистым дном и обильной растительностью. Питается червяками, мотылём и всякой живностью, которую найдёт на дне водоёма. На зиму карась зарывается с головой в тину, что спасает его от гибели в неглубоких водоёмах.



Части рыбы

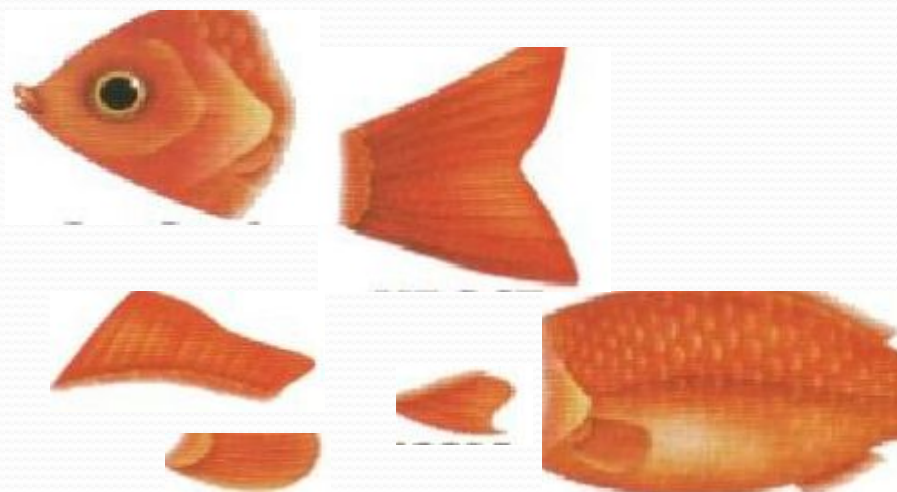


Дидактическое упражнение (словесная игра) «Сравни рыбку»

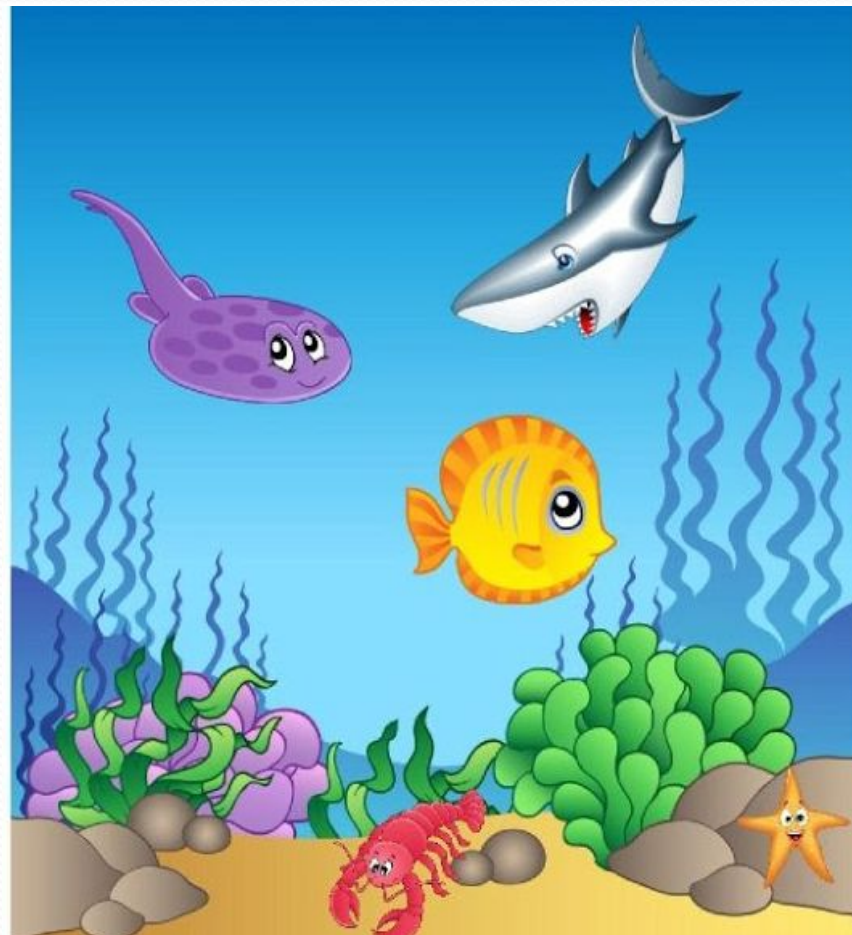
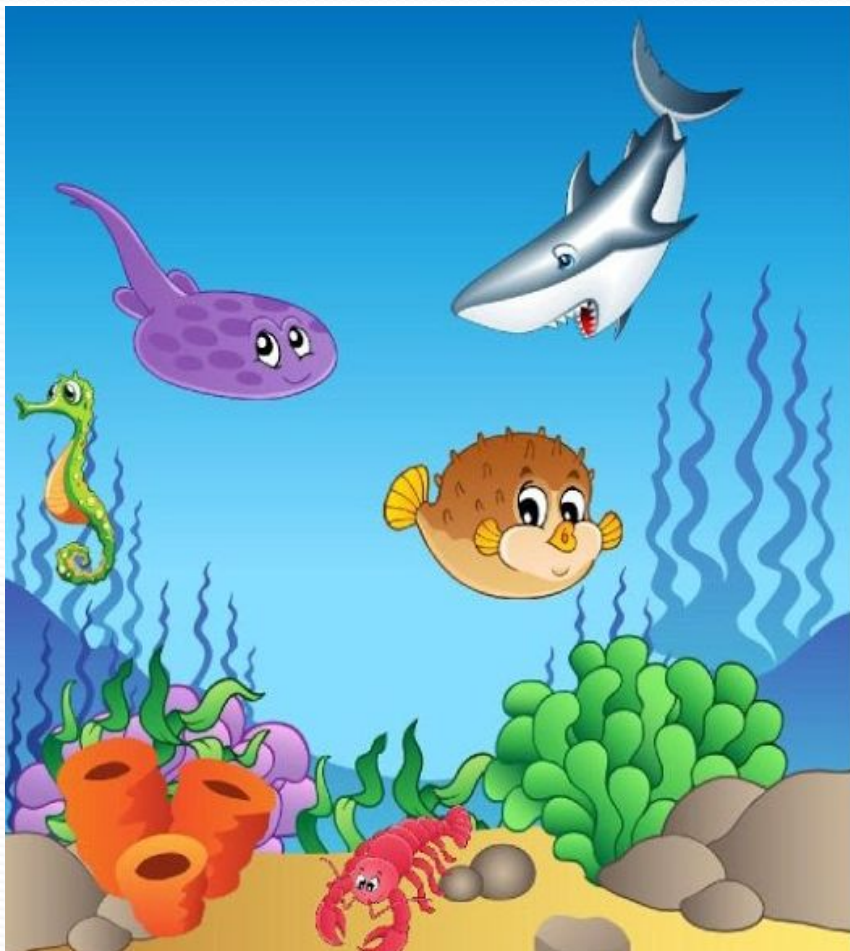


Дидактическая игра

« Собери рыбку »



Дидактическая игра « Найди отличие»





Вода нужна Всем!

