

ОВОЩНЫЕ КУЛЬТУРЫ

КЛАССИФИКАЦИЯ:

1. БОТАНИЧЕСКАЯ

2. ПО ХАРАКТЕРУ ИСПОЛЬЗОВАНИЯ

3. АГРОБИОЛОГИЧЕСКАЯ

4. ПО ОТНОШЕНИЮ К ВНЕШНИМ
ФАКТОРАМ

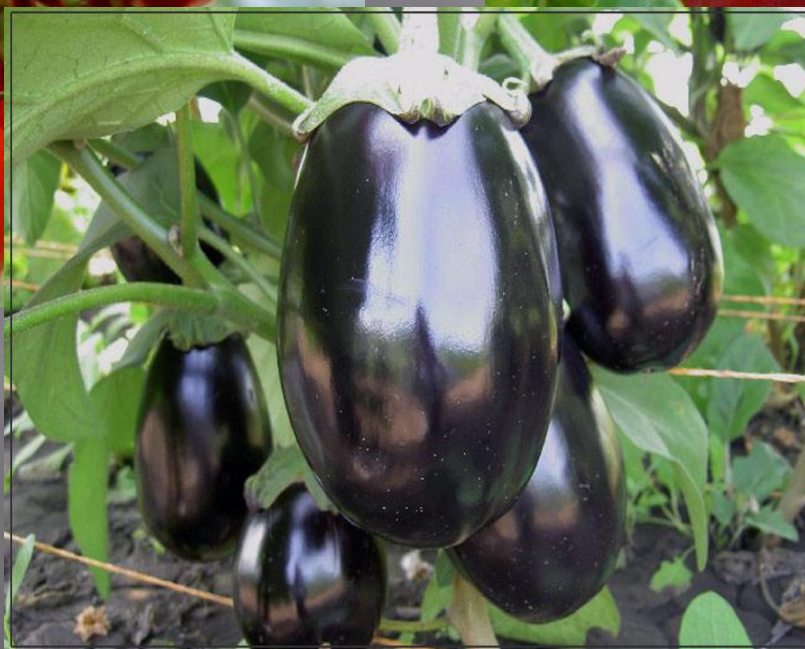
Ботаническая классификация сем. крестоцветные



Сем. зонтичные



Сем. пасленовые



СЕМ. МАРЕВЫЕ



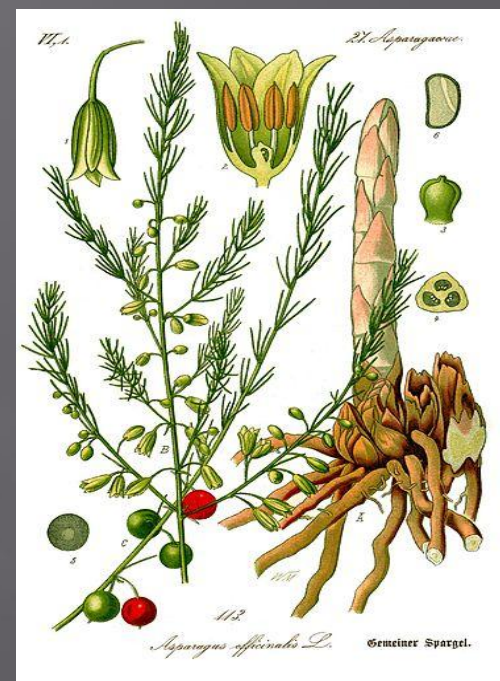
Сем. ТЫКВЕННЫЕ



Сем. бобовые



Сем. лилейные



Сем. астровые



Сем. гречишные



По характеру использования: ЛИСТОВЫЕ ОВОЩИ



стеблеплодные



ЦВЕТКОВЫЕ



корневищные



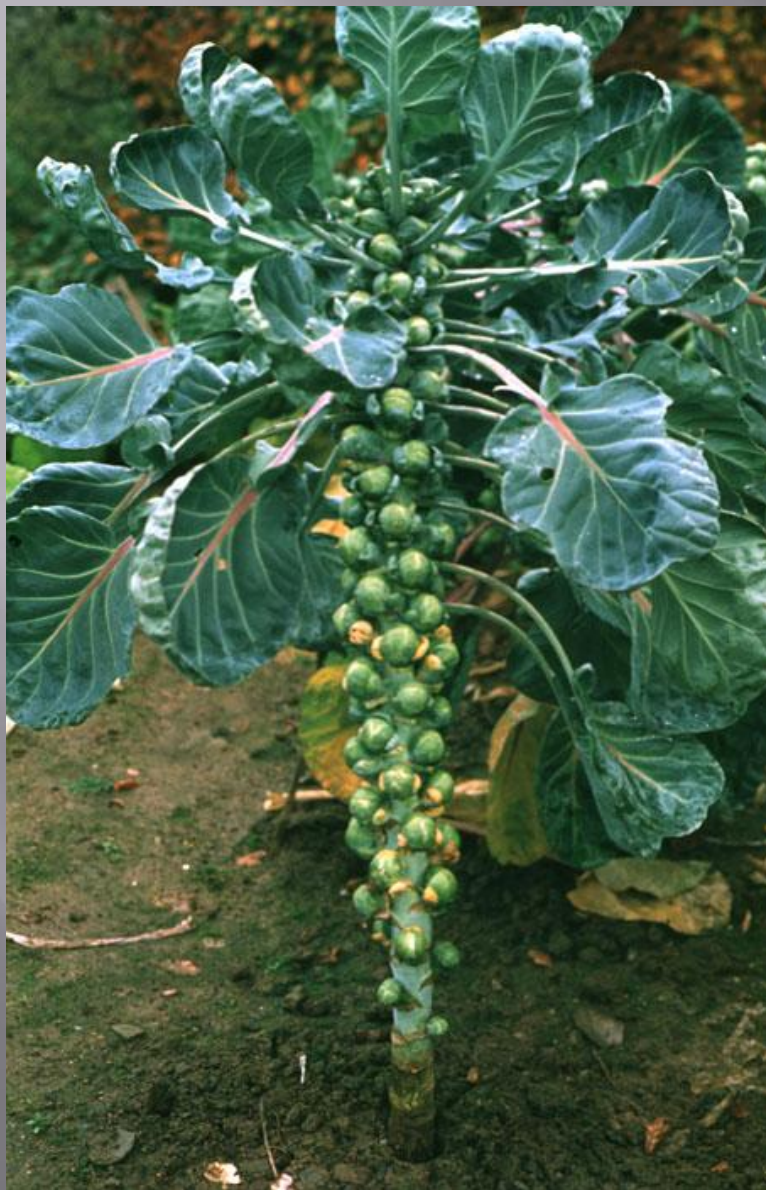
Капуста огородная



Виды капусты капуста кочанная



Капуста брюссельская



Капуста кольраби



Капуста цветная



Капуста пекинская



Декоративные сорта капусты



Виды лука: лук репчатый



Лук-батун



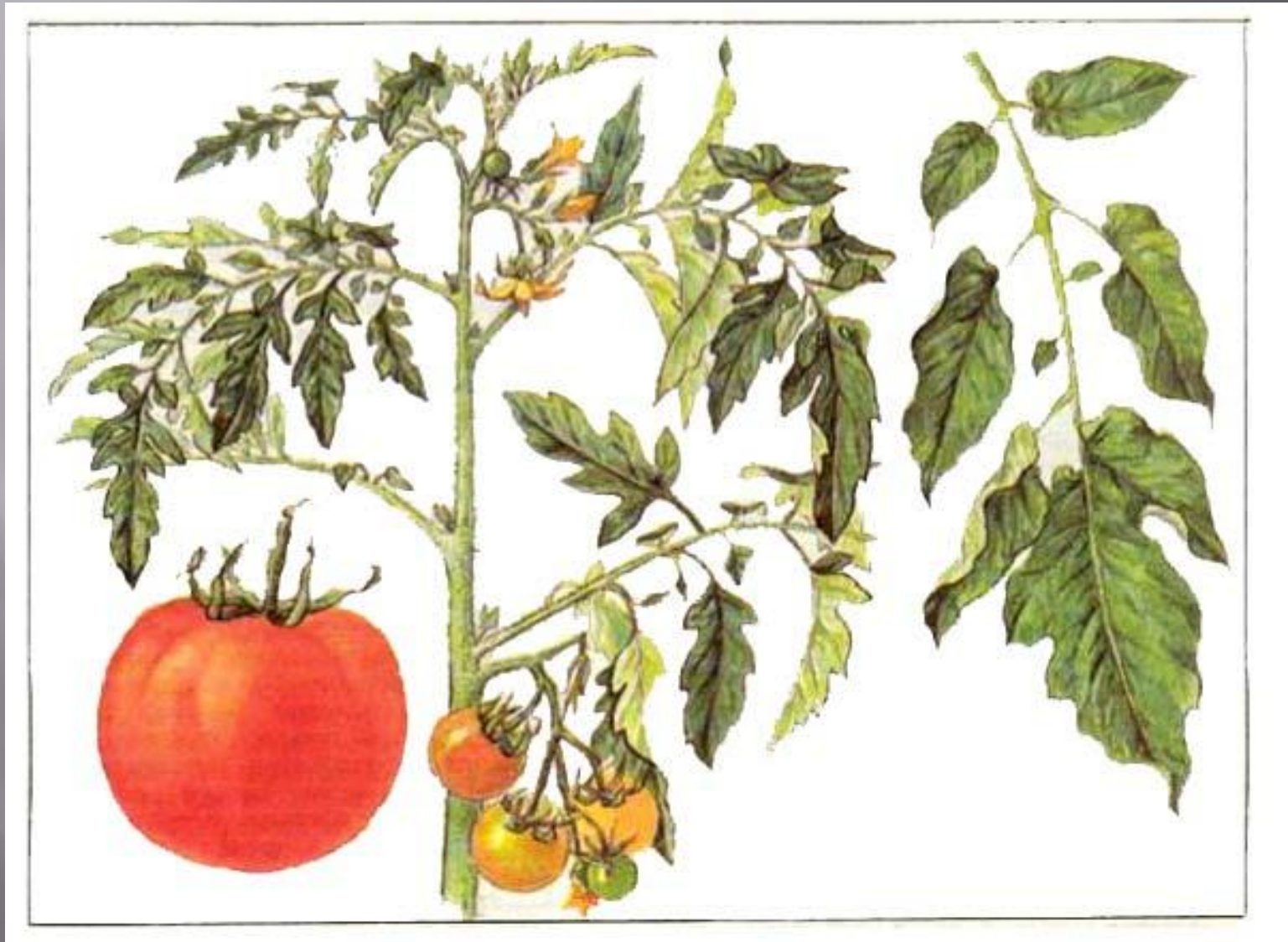
лук шалот



лук порей



Сем. Пасленовые
томат (*Lycopersicon esculentum*)



Выращивание рассадным способом



ТОМАТЫ ДЛЯ ЗАКРЫТОГО ГРУНТА

Индетерминантные

сорта:

Русич

Карлсон

Ласточка



Полудетерминантные

сорт:

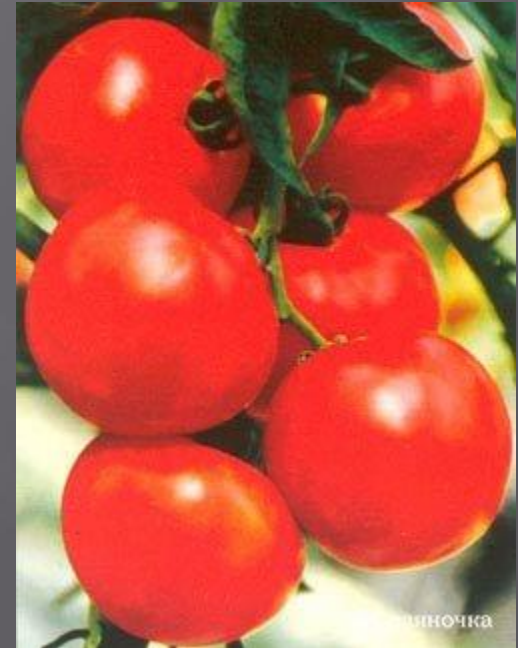
Украинец

Детерминантные

сорты:

Белый налив

Малышок



Томаты для открытого грунта сорт Аврора



Сорт маленький принц



Сорт Адмирал



Сорт Славянин



Сорт Дядя Степа



Перец (лат. *Capsicum*) перец овощной (стручковый)



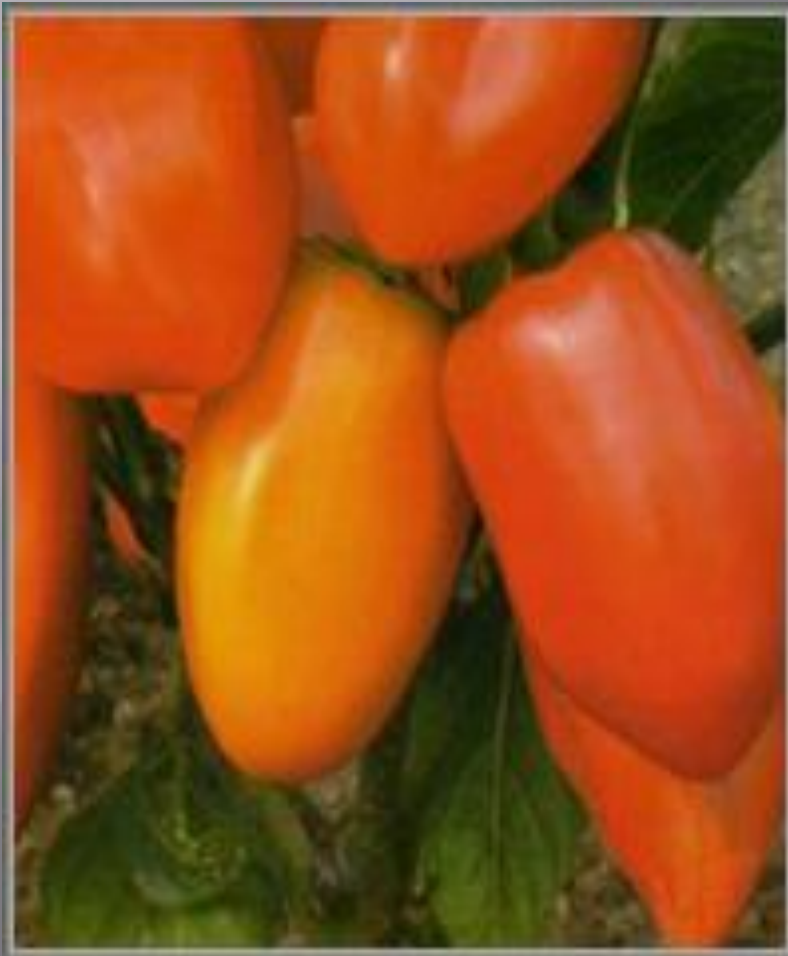
Сорт Ермак



сорт Ласточка



сорт Винни-Пух
Аленушка



сорт



душистый (ямайский) красный
(горький) перец
перец



Баклажан (паслен темноплодный)



сем. Тыквенные

огурец обыкновенный (*Cucumis sativus*)



Огурцы для защищенного грунта

1. Короткоплодные пчелоопыляемые

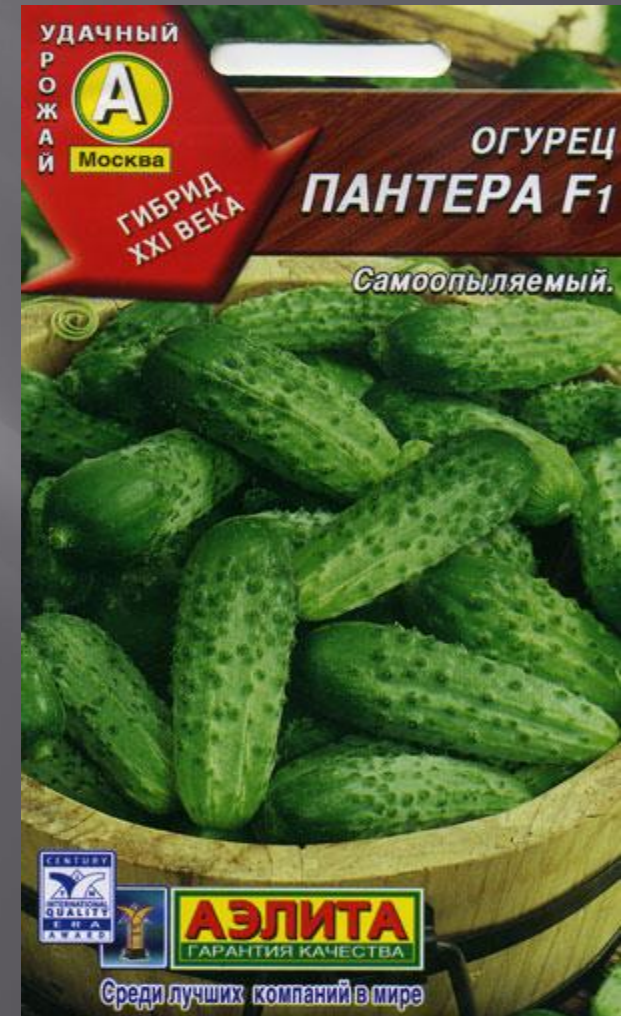
Сорта: марафон, сюрприз, заря



Огурцы для защищенного грунта

2. Длинноплодные партенокарпические

Сорта: Аэлита, Малахит



Сорта огурцов для открытого грунта



**ОГУРЕЦ
ОТКРЫТОГО ГРУНТА
КОНКУРЕНТ**

Скороспелый.
Восстанавливает
плодоношение даже
после мучнистой росы.



**ОГУРЕЦ
КУСТОВОЙ**

АЗЛИТА-агро
г. Москва



**ОГУРЕЦ
ОТКРЫТОГО ГРУНТА
ИЗЯЩНЫЙ**

По вкусу
не знает равных!
С хрустом
и сильным ароматом.

Тыква обыкновенная (*Cucurbita pepo*)



Арбуз обыкновенный (*Citrullus lanatus*)



Дыня (*Cucumis melo*)



Защищенные грунты парник



теплица

