

Муниципальное общеобразовательное учреждение  
Кяппесельгская общеобразовательная школа  
имени Героя Советского Союза А.П. Пашкова  
Кондопожского муниципального района  
Республики Карелия



# Тест

---

## Северная Америка 7 класс



Составил: Мартынов Алексей Александрович  
учитель географии, биологии и химии  
первой квалификационной категории

Введите фамилию и имя

Всего заданий

25

Начать тестирование

Время тестирования

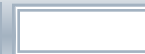
25

мин.

# Крайней северной материковой точкой Северной Америки называется

---

- 1 м. Сент-Чарльз
- 2 м. Мёрчисон
- 3 м. Принца Уэльского
- 4 м. Марьято



# Кто первым проплыл вдоль северной части материка?

---

- 1 Дж. Кабот
- 2 А. Макензи
- 3 Р. Амундсен
- 4 Э. Кортес



# Наивысшая точка гор Аппалачей

---

- 1 г. Митчелл
- 2 влк. Тахумулько
- 3 г. Мак-Кинли (Денали)
- 4 г. Эльборт



# Как называются глубокие речные долины в горах Кордильерах?

---

- 1 ущелья
- 2 каньоны
- 3 русла
- 4 впадины



Для какой части Северной Америки характерны мягкая зима ( $0\text{ }^{\circ}\text{C}$ ), прохладное лето ( $+10 - +12\text{ }^{\circ}\text{C}$ ), почти весь год пасмурная и дождливая погода?

---

- 1 Флорида
- 2 Юкотан
- 3 Аляска
- 4 Лабрадор



# Какой климатический пояс находится на полуострове Юкотан?

- 1 умеренный
- 2 экваториальный
- 3 тропический
- 4 субтропический



# Какое пресное озеро Северной Америки самое большое в мире?

---

- 1 Виннипег
- 2 Верхнее
- 3 Мичиган
- 4 Гурон





# Какая река относится к бассейну Северного Ледовитого океана?

- 1 Колорадо
- 2 Миссисипи
- 3 Макензи
- 4 Миссури



# Какие реликтовые деревья сохранились в Кордильерах?

---



1

магнолии



2

акации



3

эвкалипты



4

секвойи



# Какой народ называют себя иннуитами?

---

- 1 индейцы
- 2 алеуты
- 3 ЭСКИМОСЫ
- 4 мексиканцы



# Какие города являются столицами стран, находящимися в Северной Америке?

---

1 Вашингтон

2 Лондон

3 Оттава

4 Мехико

5 Мадрид

6 Осло



# Какие горные системы относятся к Северной Америке?

---

- 1 Атлас
- 2 Аппалачи
- 3 Западная Сьерра-Мадре
- 4 Анды
- 5 Уральские горы
- 6 Скалистые горы



# Какие озера относятся к системе Великих озер Северной Америки?

---

- 1 Верхнее
- 2 Ньяса
- 3 Гурон
- 4 Виннипег
- 5 Онтарио
- 6 Большое Медвежье



# Какие особо охраняемые природные территории расположены к Северной Америке?

---

- 1 Йеллоустонский национальный парк
- 2 Гранд-Каньон
- 3 Национальный парк Крюгера
- 4 Заповедник Фьордланд
- 5 Национальный парк Банф
- 6 Заповедник Игуасу



# Соотнесите материк и объекты, находящиеся на нем

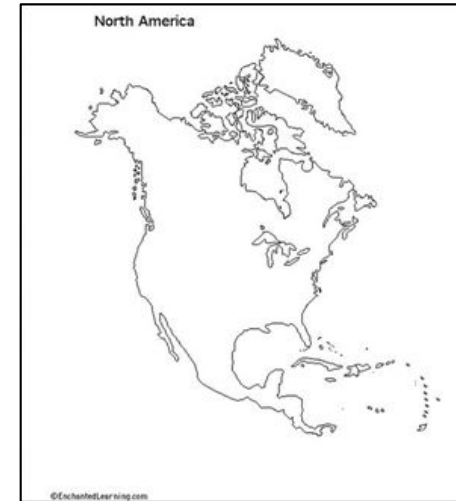


р. Колорадо

р. Парана

г. Денали

г. Аконкагуа



оз. Маракайбо

оз.Эри





# Соотнесите фотографию и город, в котором расположен объект

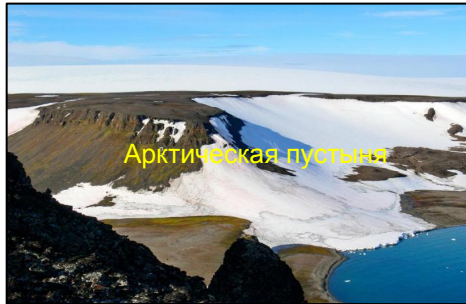


Оттава

Нью-Йорк

Вашингтон

# Установите соответствие «природная зона - организмы»

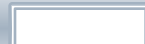


лишайники,  
карибу,  
песец

овцебык

типчак,  
койот

бобр,  
скунс,  
сосна



# Установите соответствие «горы – наивысшую точку»

Аппалачи

Сьерра-Невада

Аляскинский  
горный хребет

г. Уитни

г. Денали

г. Митчелл

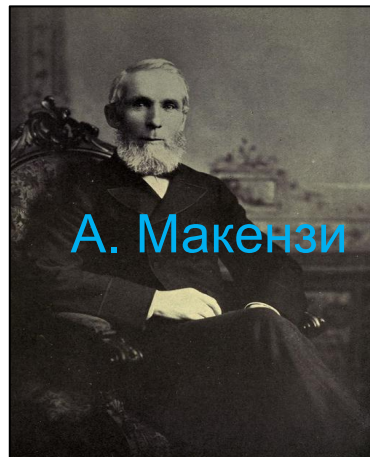
Задание **18** 3 бал.

Выберите все правильные ответы!



Далее

# Установите соответствие «исследователь – территорию, которую он изучал»

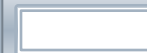


Северный  
магнитный  
полюс

п-ов  
Лабрадор

Гудзонский  
залив

п-ов Аляска



# Установите соответствие «животное – его название»

---



Овцебык

Скунс

Опоссум

Бизон

---

Задание **20** 3 бал.

Выберите все правильные ответы!



Далее



.... - переходная полоса между лесами и степями

---



Введите ответ:

---

Задание

21

5 бал.



Далее

.... - название вихря в Северной Америке



Введите ответ:

Задание

22

5 бал.



Далее

.... - река, которая протекает по Большому Каньону.



Введите ответ:





.... - первый в мире национальный парк, основанный в 1872 году (дайте только название без «национальный парк»)

---



Введите ответ:

.... - хвойное дерево, достигающее 100 м в высоту и растущее на побережье Тихого океана.



Введите ответ:



# Результаты тестирования

---

**Оценка**

Правильных ответов

Набранных баллов

Ошибки в выборе  
ответов на задания:

---

Всего заданий  бал.

**Снова**

**Выход**

Затрачено времени