

Ржевская сельская библиотека  
МБУК «Централизованная библиотечная система»



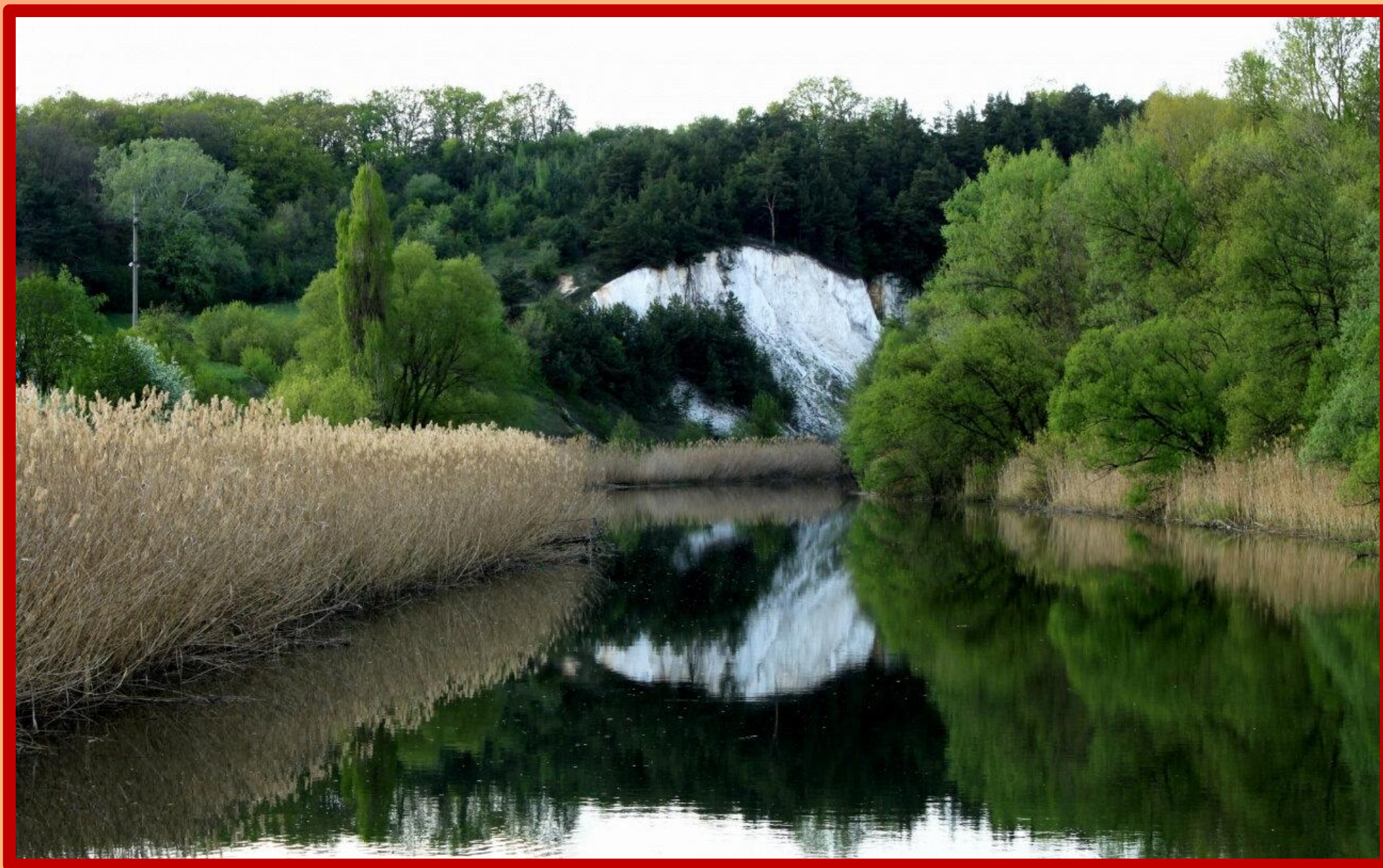
## Краеведческий экскурс

«Село Ржевка:  
вехи истории»



Первое упоминание о населенном пункте в писцовых книгах относится к 1720 году. Называлось оно тогда Петровка, по имени сына сподвижника Петра I Александра Даниловича Меншикова – Петра-Луки.

В сборнике «Известия Курского губернского общества краеведения» за 1927 год. Встречаем такие сведения: «Ржевка, Петровка тож, при впадении Корочи в Нежеголь, поселена князем Петром-Лукою Александровичем Меншиковым (сыном известного сотрудника Петра I Александра Даниловича Меншикова).





**Д. М. Матюшкин**

После падения Меншикова Ржевкой владели Матюшкины. Дмитрий Михайлович Матюшкин, который в 1786 году продал Ржевку Михайле Мацневу, позже ею владели Гриневы, Богдановичи, Заржевские.

В начале XIX века владельцем Ржевки становится Василий Николаевич Неклюдов, участник Отечественной войны 1812 года. В IX ревизской переписи значится «Слобода Ржевка, Михайловской (Бекарюковской) волости, Корочанского уезда, Курской губернии. Дворянин Неклюдов В.Н. – 248 крепостных душ».

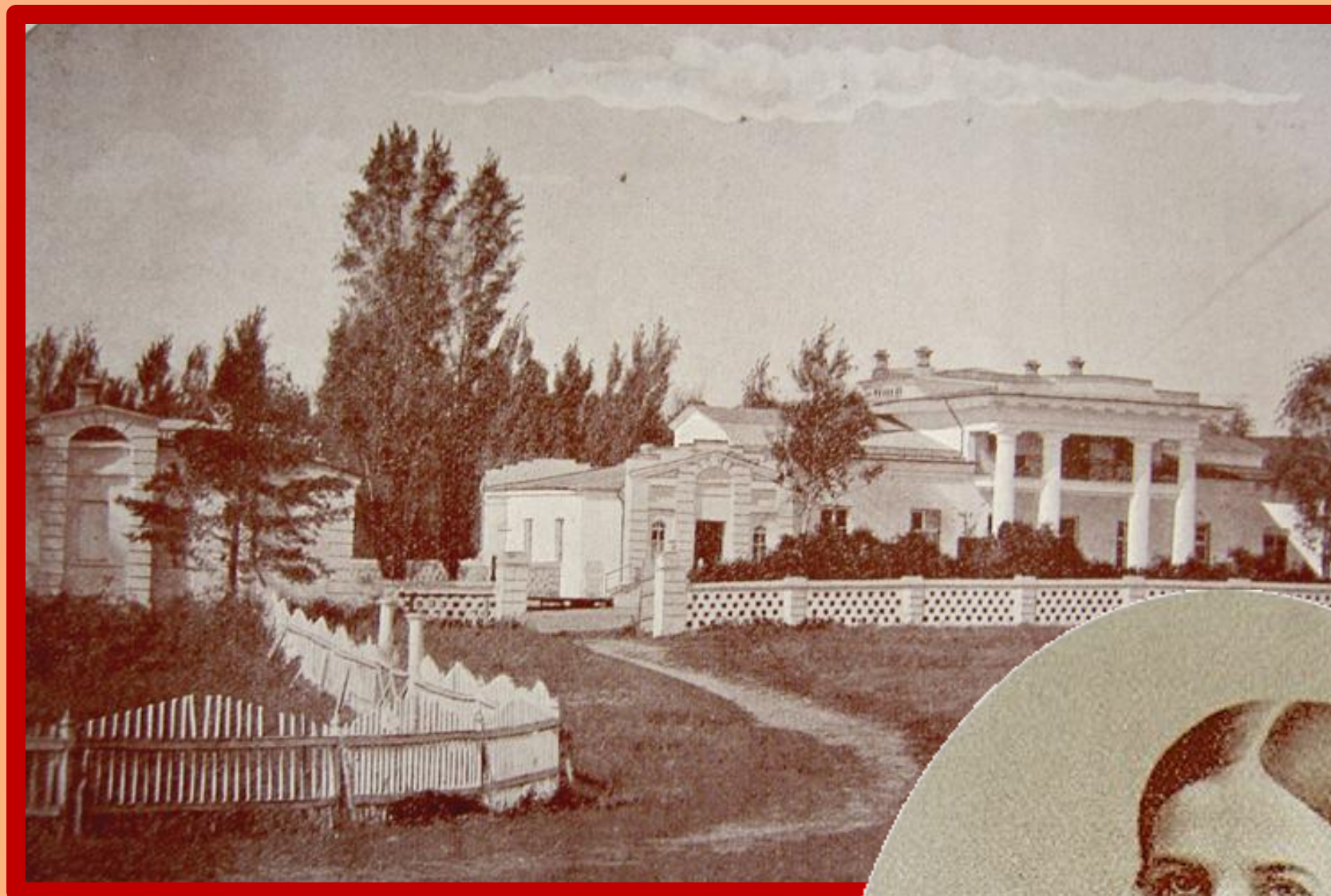


После смерти Неклюдова Ржевкой владели сыновья генерала Александр и Алексей.

Сестра Александра и Алексея — Екатерина, в замужестве Задонская, является автором пятитомных мемуаров «Быль 19 столетия».

Её строки «В старину свято хранили семейные предания. Наши деды с точностью знали своё родство, своё происхождение и все дела своих отцов. Наши бабушки за грех почитали, что их внуки забывали о предках своих...

Пора вспомнить об этом нашему легкомысленному веку и вернуться к добрым навыкам старины».

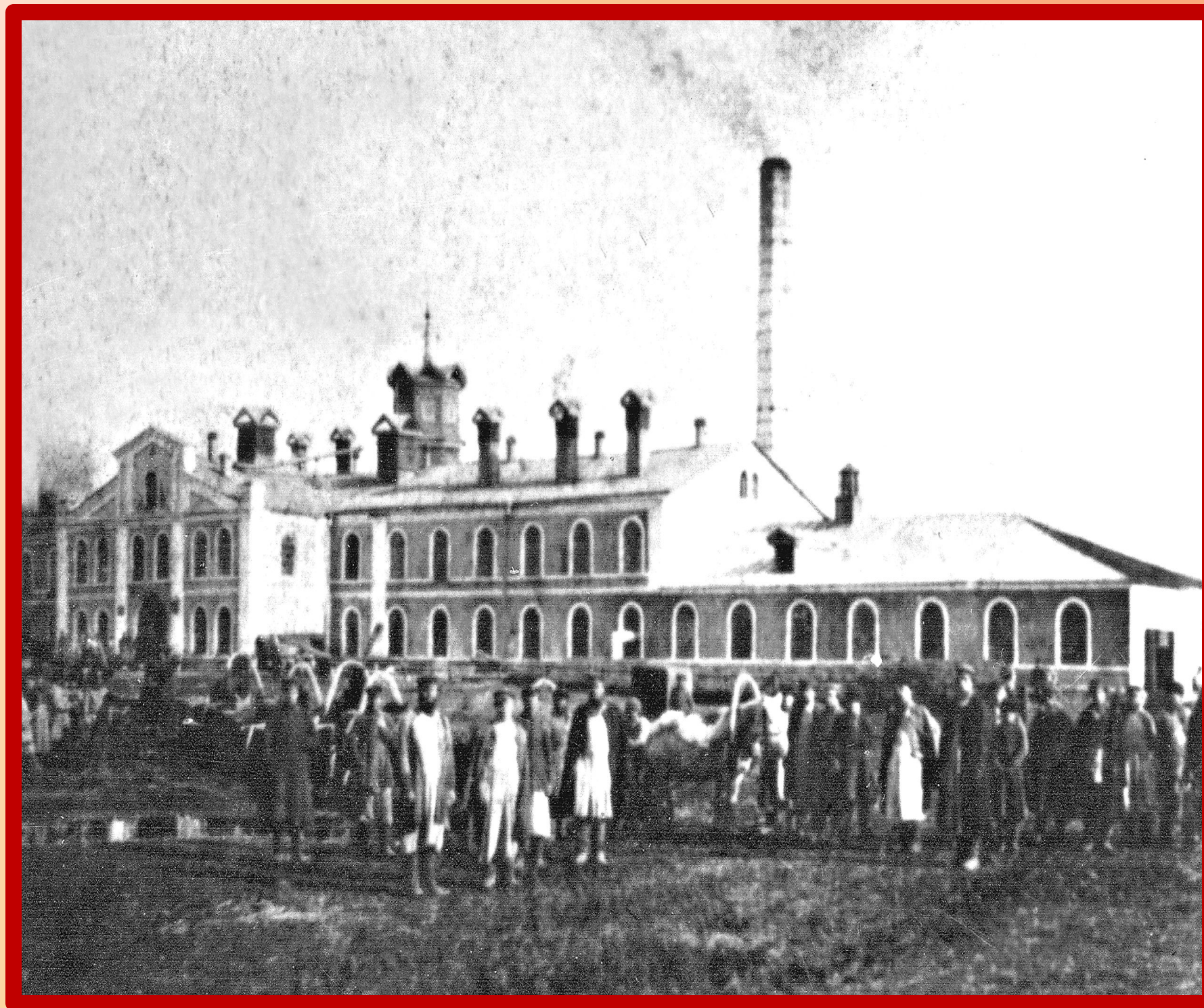


**Имение Неклюдовых  
в с. Ржевка. XIX в.**



**Е.В. Задонская**





**Ржевско-Павловский сахзавод 1890-е гг.**

В начале 1860-х гг. владелец Новотаволжанского сахарного завода помещик Стефан Жуковский купил у братьев Неклюдовых 20 десятин пустующей земли и занялся на этом месте устройством сахарного завода. Завод вступил в строй в 1866 году. Производительность у него была невысокая 60-70 центнеров сахара за сезон.

Однако строительство и работа сахарного завода оказали глубокое влияние на весь уклад жителей села Ржевки и окрестных сел. Крестьяне получили возможность наниматься на сезонную работу на завод.



В 1880-х гг. хозяином имения и сахарного завода стал Павел Павлович Рыжов. И завод стал называться Ржевско-Павловским. В 1909 г. П.П. Рыжов приступил к реконструкции завода, закончившейся в 1911 г.

Производительность завода составляла 6000 центнеров в сутки. На предприятии трудилось 240 человек. В период производства сахара продолжительность каждой смены рабочих составляла 12 часов.



*П.П. Рыжов*



**Муниципальное бюджетное учреждение культуры  
«Централизованная библиотечная система  
Шебекинского городского округа»  
Ржевская сельская библиотека**

**309261, Белгородская область, Шебекинский  
городской округ, с. Ржевка  
ул. Советская, 1  
Тел. 8 (47248)**

**e-mail: [rjevskaja.biblioteka@yandex.ru](mailto:rjevskaja.biblioteka@yandex.ru)**

