



Взаимосвязь возникновения пародонтоза и атеросклеротических заболеваний

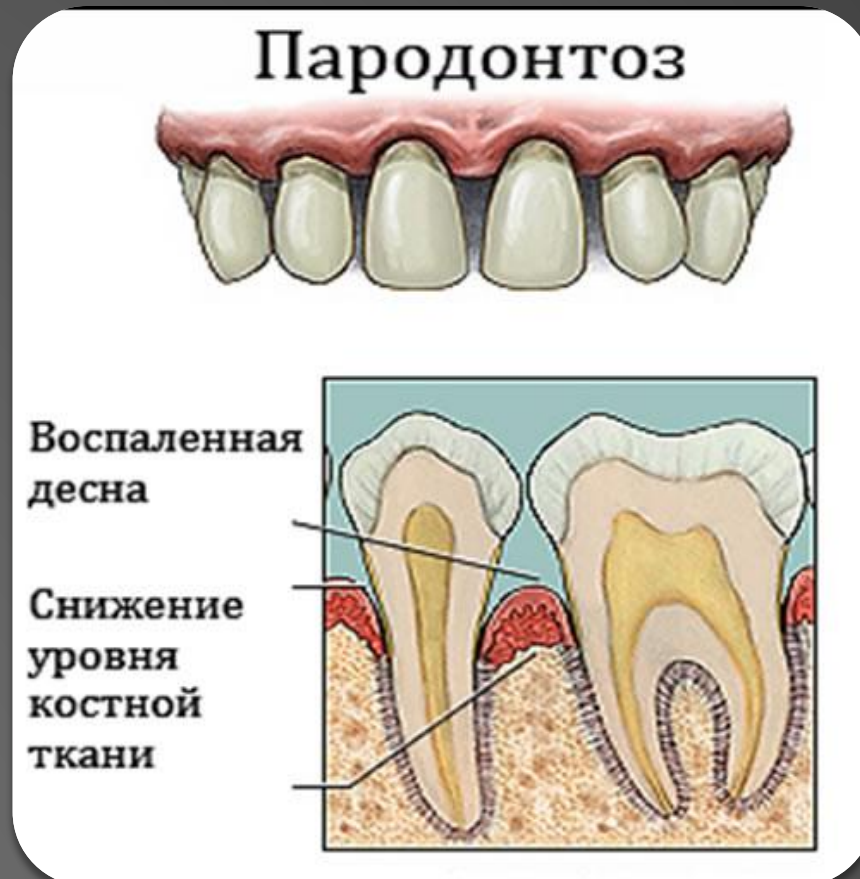
Презентация подготовлена
студентами стоматологического
факультета 361 группы:

Лубнин Никита

Марат Баишев

Описание:

Это системное поражение околозубной ткани (пародонта). В отличие от пародонтита, пародонтоз не является воспалительным заболеванием, он проявляется атрофией альвеолярных отростков.



Этиология пародонтоза

В основе патогенеза заболевания лежит нарушение кровоснабжения и соответственно питания костей челюсти. Все это приводит к уменьшению поступления питательных веществ, к нарушению минерального обмена в них. Основные причины возникновения пародонтоза, которые приводят к дистрофическим изменениям в тканях пародонта, это:

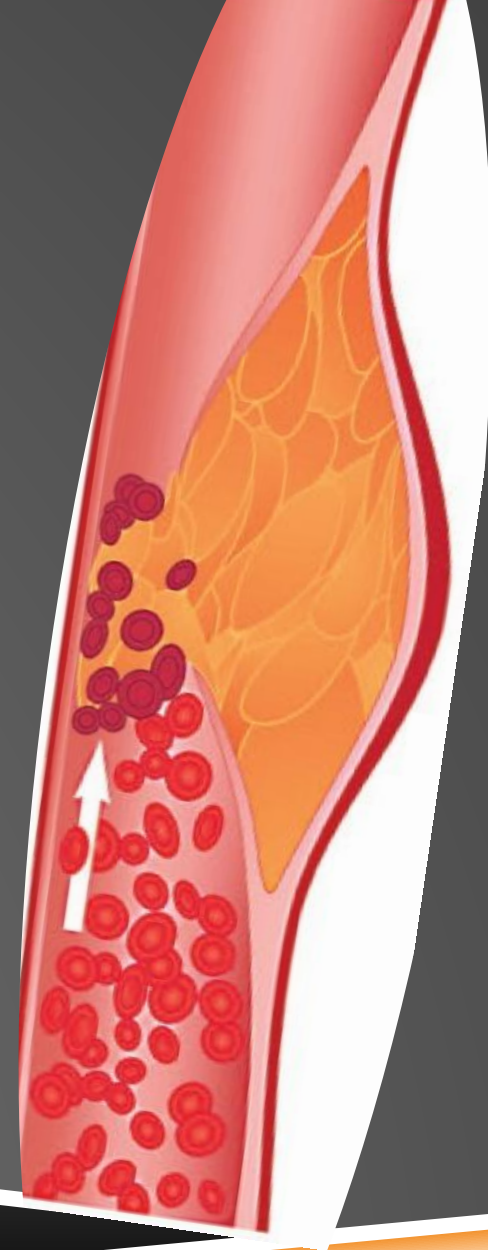
- Нарушение гормонального фона, которое возникает во время беременности, менопаузы, половой зрелости. При заболевании эндокринных желез, например, щитовидной и поджелудочной. Тот же сахарный диабет, который влияет на метаболизм в тканях, замедляет процесс заживления. Связано это с нарушением усвоения организмом глюкозы, содержащейся в крови;
- Соматические заболевания, такие как: атеросклероз, ишемическая болезнь сердца, ЖКТ и др. Атеросклероз проявляется закупориванием сосудов, в том числе и снабжающих кровью ткани пародонта. В итоге развивается его гипоксия и атрофия;
- Заболевания иммунной системы, например ВИЧ – инфекция или злокачественные опухоли резко подавляют иммунитет и вместе с тем «ослабляют» ткани пародонта;
- Употребление некоторых лекарственных препаратов. Так, некоторые лекарственные средства снижают саливацию (выделение слюны), которая в свою очередь благотворно влияет, защищая десны и зубы от микробов и воспаления. Такими свойствами обладают некоторые противосудорожные препараты;
- Вредные привычки, в частности, курение отрицательно влияют на организм в целом и на десны особенно;
- Наследственность. Большинство специалистов склонны к тому, что наследственный фактор в сочетании с вредными привычками или сопутствующими заболеваниями увеличивает риск заболевания;
- Гиповитаминоз и нарушение реактивности организма;

Описание

Атеросклероз — это хроническое заболевание кровеносных сосудов, при котором на внутренней стенке артерий откладываются холестерин и другие жиры в форме налетов и бляшек, а сами стенки уплотняются и теряют эластичность.

Сосуды постепенно становятся твёрдыми из-за оседания жиров и извести на стенках, лишаются упругости и, как следствие, сужаются, что, как известно, снижет доступ крови к органам. В конце концов сосуд может полностью закрыться.

Когда этому сопутствует нарушение свертываемости крови, то появляется склонность к тромбозам и возникают ишемические повреждения органов.



Взаимосвязь

- ❖ что причиной пародонтоза является недостаточность кровоснабжения тканей десны, которое в запущенных случаях приводит к ее атрофии и, как следствие, к потере зубов.
- ❖ Само заболевание впоследствии Заболевание проявляется прогрессирующей атрофией альвеолярных отростков (зубных ячеек). Рентгенологическое исследование позволяет выявить склеротические изменения костной ткани (уменьшение костномозговых пространств, мелкоячеистый рисунок кости). Атрофические процессы в этой ткани приводят к равномерному уменьшению высоты межзубных перегородок при сохраняющихся кортикальных пластинках. При рентгенологическом исследовании определяется убыль костной ткани межзубных перегородок, очаги остеопороза, рисунок кости мелкоячеистый, склеротированный.



Конец

