

**КАРАГАНДИНСКИЙ ЭКОНОМИЧЕСКИЙ УНИВЕРСИТЕТ  
КАЗПОТРЕБСОЮЗА**

# **проект**

**Разработка информационной системы по  
диагностике программного и аппаратного  
обеспечения ЭВМ**

Выполнил: студент группы  
ИС-42                      Томаловский Н.

## \* **АКТУАЛЬНОСТЬ ТЕМЫ**

- \* Актуальность данной работы обусловлена тем, что в связи с распространением персональных компьютеров и созданием на их основе автоматизированных рабочих мест (АРМ) возросло значение диагностики программного и аппаратного обеспечения, которое является объектом исследования.
- \* Диагностика программного и аппаратного обеспечения - это процесс непрерывного анализа состояния информационной базы. При возникновении неисправности программно-аппаратных устройств фиксируется факт неисправности, определяется ее место и вид. Сообщение о неисправности передается, устройство или программное обеспечение отключается и заменяется резервным.

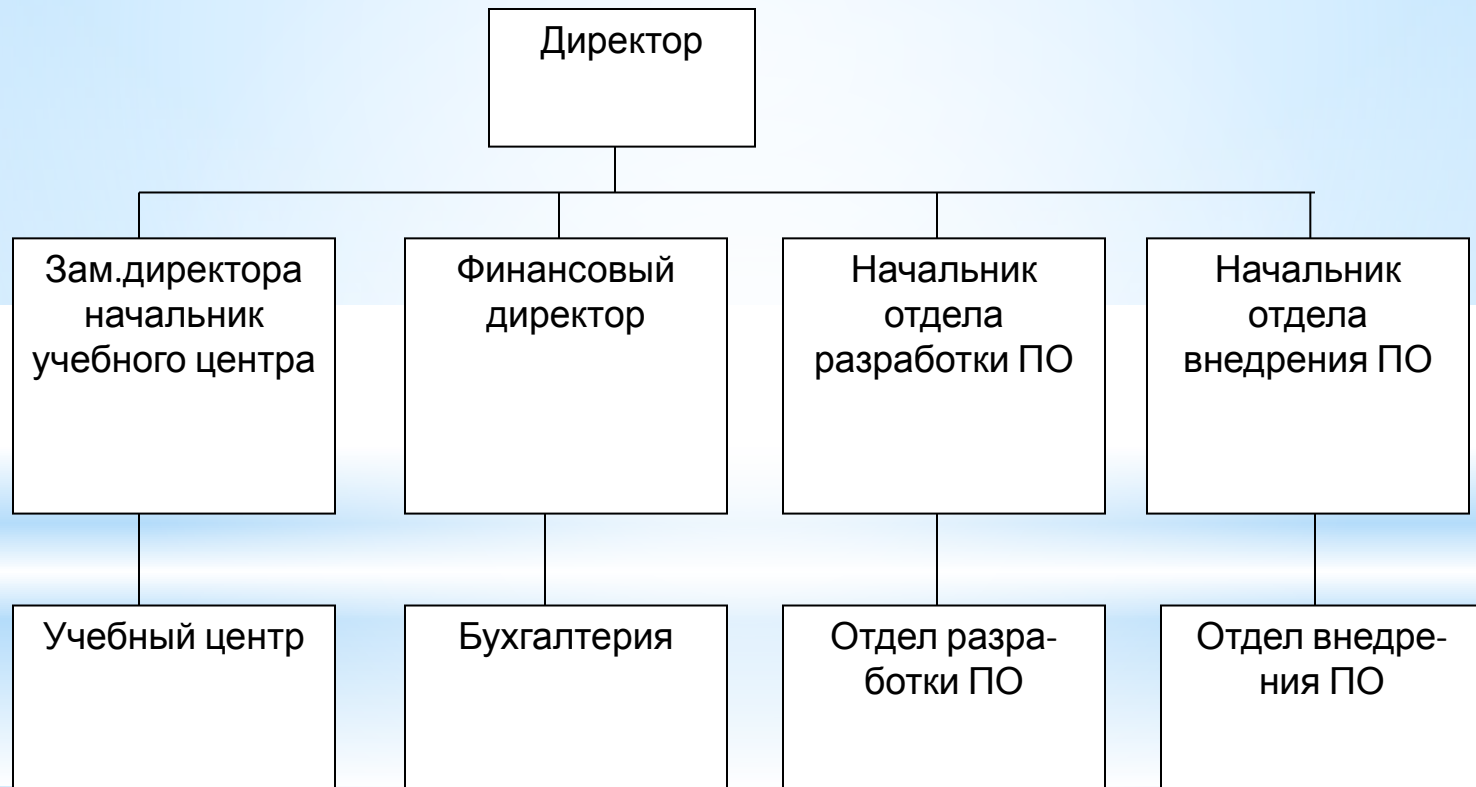
## \* Целью дипломного проекта

- *является создание программного обеспечения диагностики программного и аппаратного обеспечения. Объектом исследования является фирма ТОО «Скайлес».*

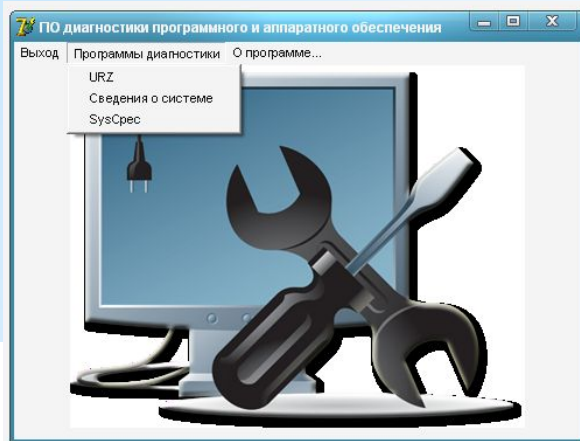
# Решаемые задачи

- изучение общей характеристики объекта автоматизации;
- изучение действующей системы обработки данных;
- описание информационного, программного, технического обеспечения действующей системы обработки данных;
- выявление недостатков существующей системы обработки данных;
- создание программного обеспечения диагностики программного и аппаратного обеспечения;
- Обоснование экономической целесообразности применения данного программного обеспечения.

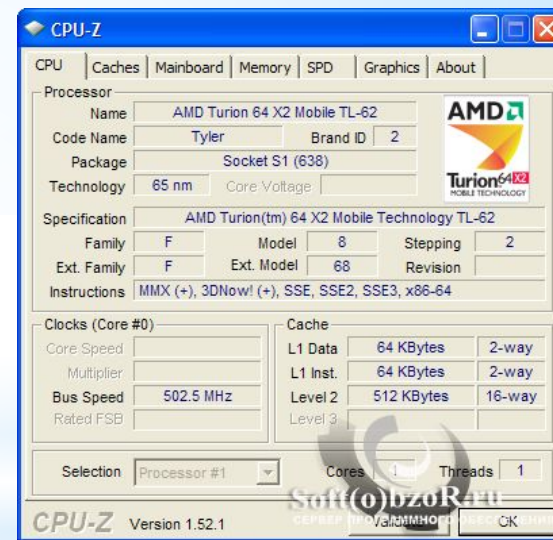
# Организационная структура фирмы ТОО «Скайлес»



# \* Экранные окна модулей программы

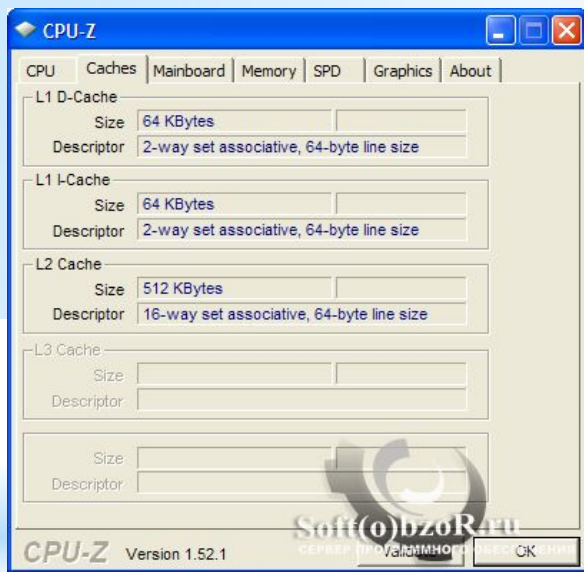


Главное окно программы

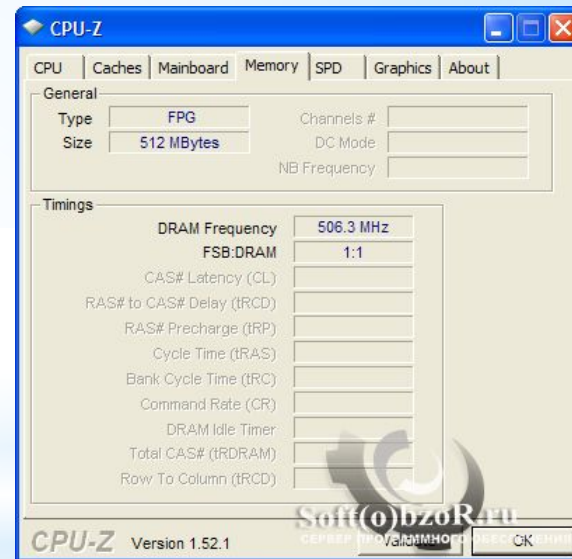


Утилита - CPU-Z

# \* Экранные окна модулей программы

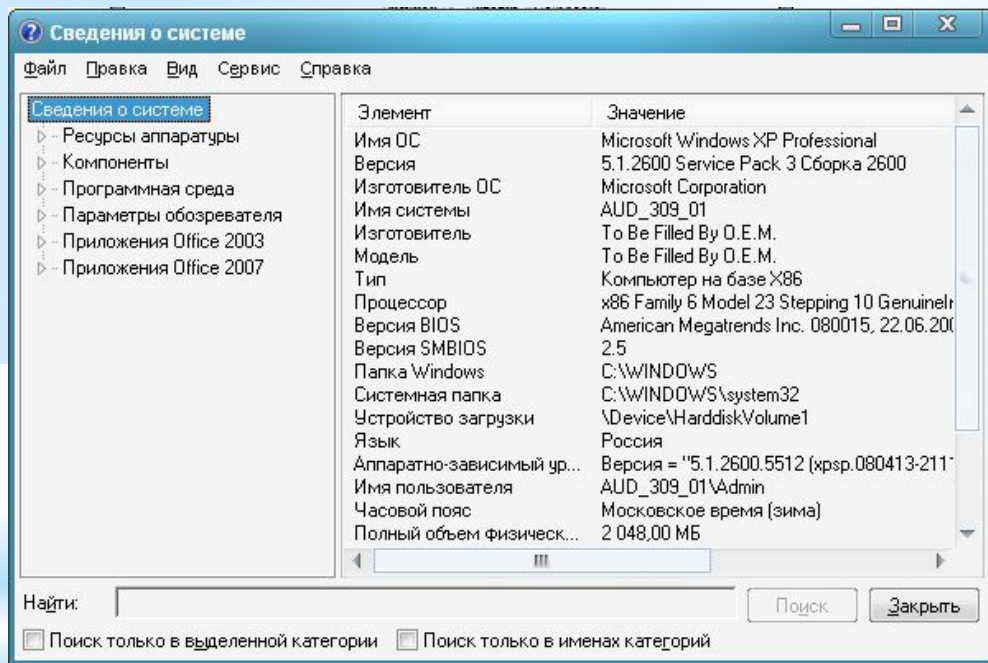


Вкладка «Caches»

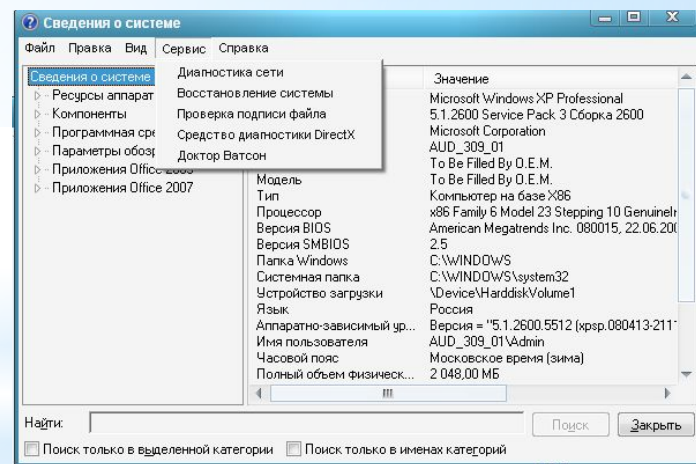


Вкладка «Mainboard»

# \* Экранные окна модулей программы



Сведения о системе



Сервисные модули программы



# **Заключение**

**Машинная реализация комплекса задач включает в себя схему взаимосвязей программных модулей и информационных файлов, схему работы системы и технологических процессов.**

**В пояснительной записке дипломного проекта расположены соответствующие макеты ввода-вывода информации, структура каждого из имеющихся программных модулей, распечатки экранных форм программного продукта.**

*Спасибо за внимание*