

«Работа по профориентации с детьми и родителями»



Галяутдинова Наталья Борисовна,
учитель технологии,
классный руководитель
МОУ «СОШ п. имени К. Маркса»

- **Профессиональная профориентация** – это комплекс действий для выявления у человека склонностей и талантов к определенным видам профессиональной деятельности, а также система действий направленных на помощь в выборе карьерного пути людям всех возрастов.
- Профориентация в школе реализуется через учебно-воспитательный процесс, внеурочную и внешкольную работу с обучающимися.

Классный руководитель





МОУ "СОШ п. имени К. Маркса"

17 апр в 13:44

Сегодня обучающиеся 8 «А» класса посетили
Парк покорителей космоса им. Юрия Гагарина.




«Неделя Профориентации»

https://vk.com/wall-165754386_2662

Летняя трудовая практика



Прохождение онлайн - теста по методике психолога Евгения Климова, позволяющий выявить предрасположенность к той или иной группе профессий.



Профессии типа «Человек - Человек» – сильно выраженная склонность (12 из 16 баллов). К данному типу относятся профессии, основное направление которых связано с общением между людьми и их взаимном влиянии. Такие как, доктор, преподаватель, менеджер, учитель, психолог, продавец, тренер. Важным качеством в данных профессиях является не только желание, но и умение активного взаимодействия с людьми и продуктивного общения. Важно спецификой при подготовке являются хорошее знание профессиональной сферы и развитые коммуникативные навыки.



Профессии типа «Человек - Художественные образы» – средне выраженная склонность (11 из 16 баллов). Профессии этого типа направлены на создание, восстановление и модернизацию различных произведений культуры и искусства. Профессии этого типа: дизайнер, художник, архитектор, стилист, фотограф, режиссер, реставратор. Профессионально важными качествами являются хорошее воображение, творческое нестандартное мышление, креативность.

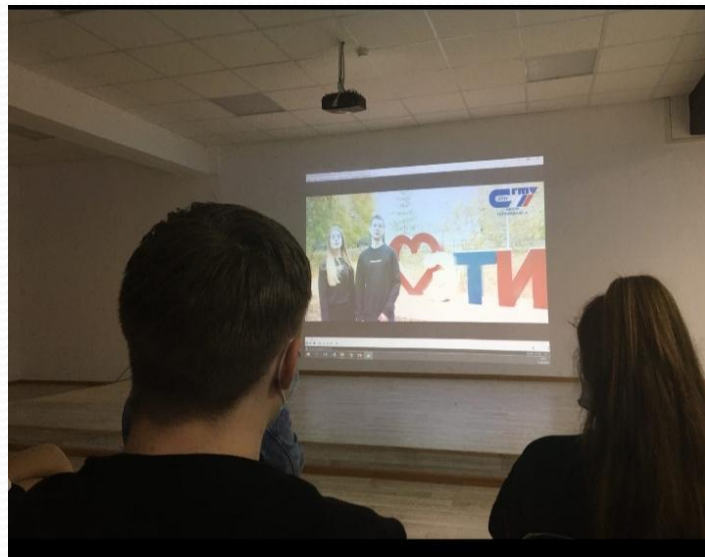
Классный час



День открытых дверей – Энгельсский Политехникум



ЭТИ



Посещение Пензенской кондитерской фабрики



Группа компаний «Сигнал»

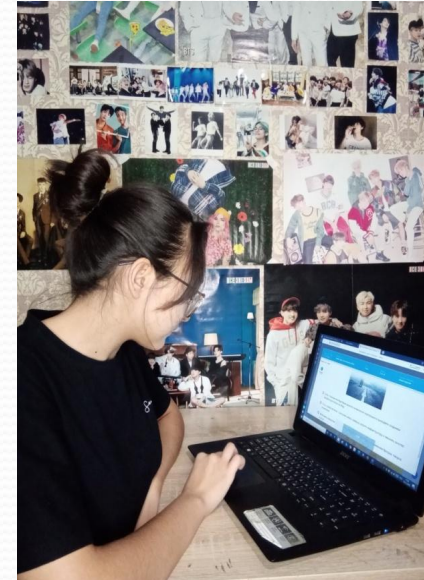


Интенсив «Навигатор профессий»



Ссылка на сайт

<https://bilet.worldskills.ru/map-of-professions/professional-areas>.



Спасибо за внимание!

