



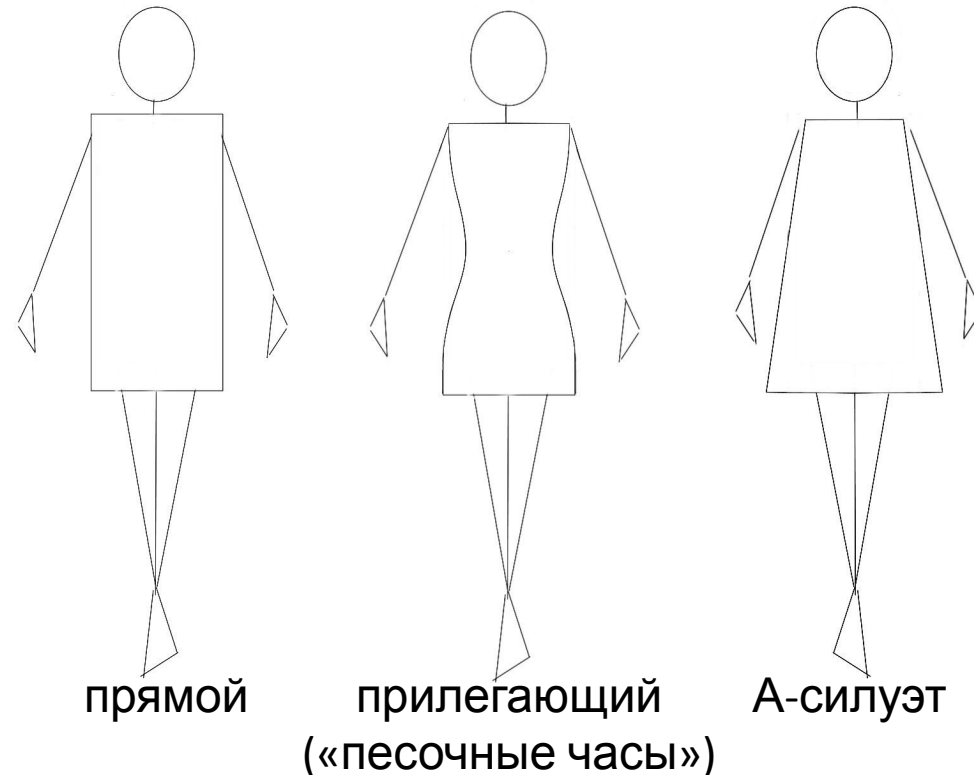
Силуэты и пропорции в одежде

Силуэт - плоскостное изображение, очертание предмета.

В одежде силуэт определяется:

- положением плеч (их высотой и шириной),
- степенью приталивания,
- прилегания по линии груди, талии и бедер;
- общая длина изделия и его отдельных элементов (к примеру, рукавов
- степень расширения книзу.

Основные силуэты в одежде





прямой



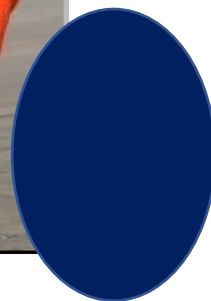
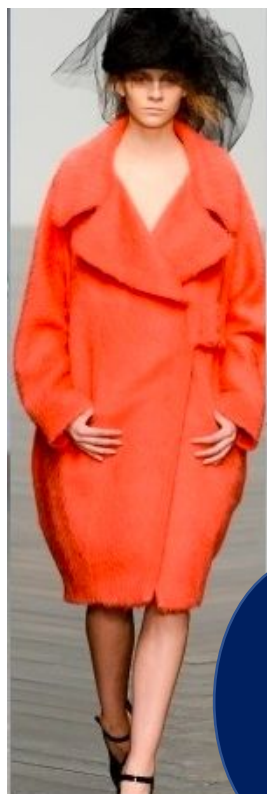
прилегающий



A-силуэт



трапеция



овал



перевёрнутый
треугольник

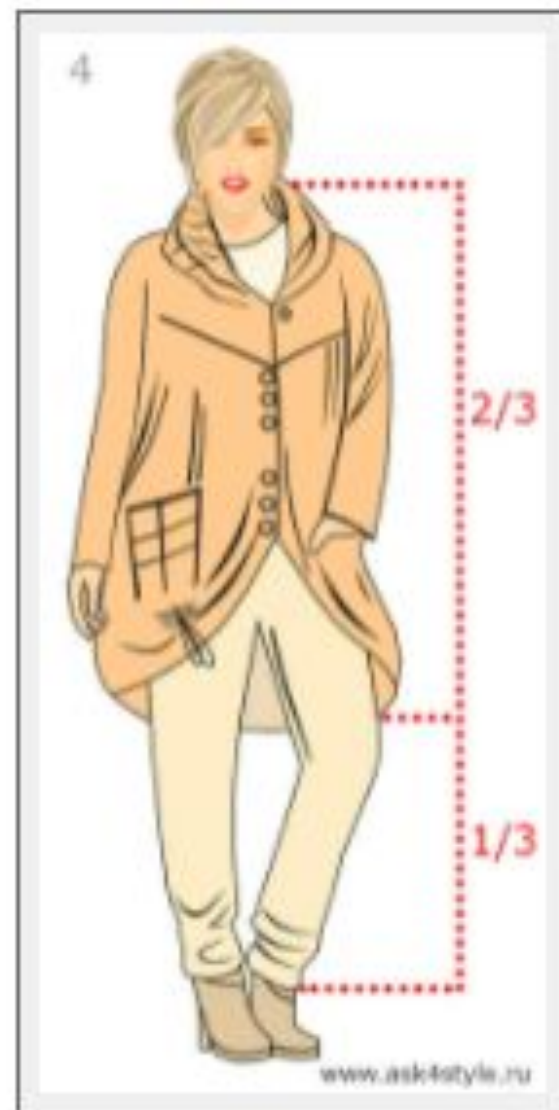
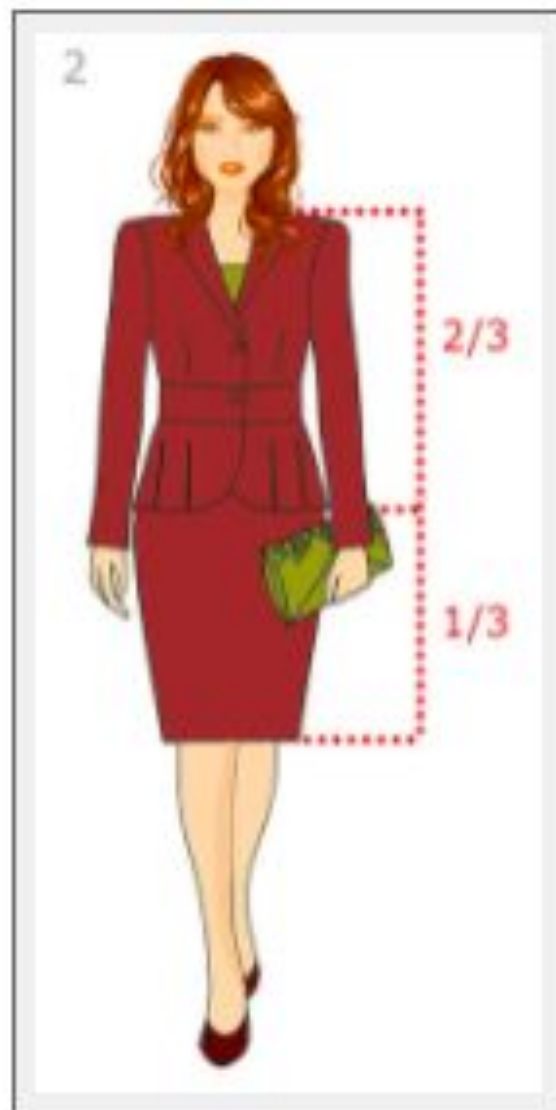
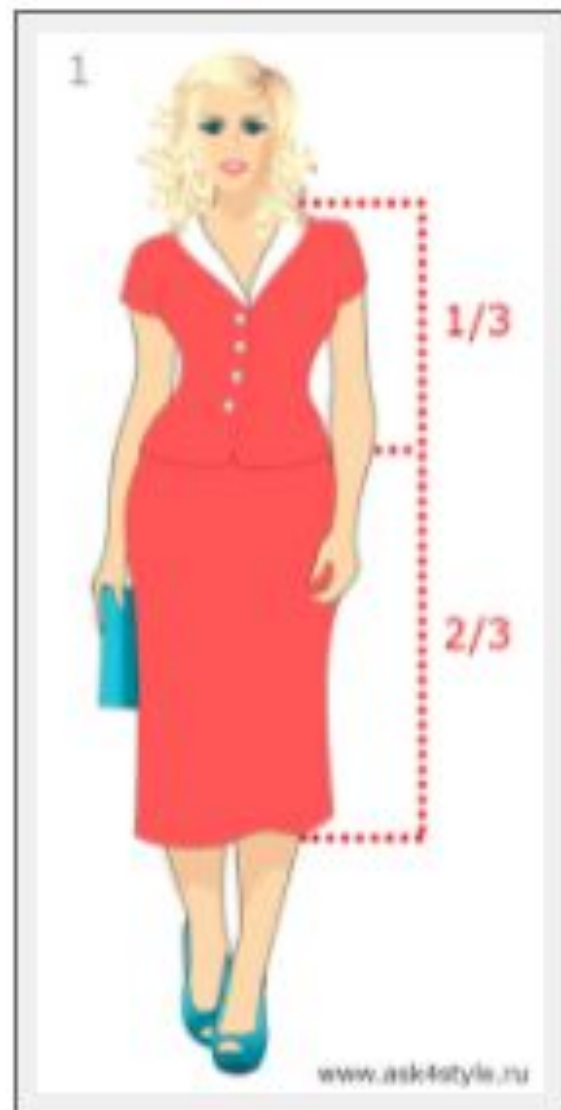
Дополнительные силуэты

Пропорции в одежде - это соотношение отдельных предметов гардероба между собой.

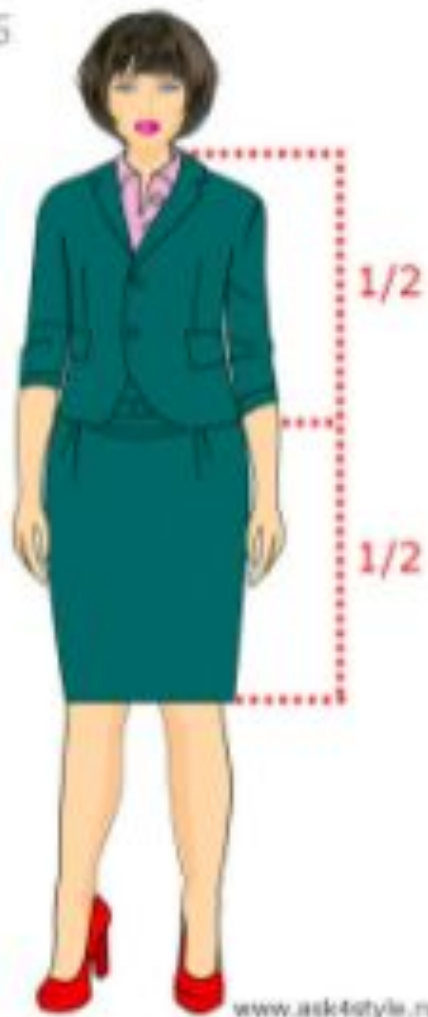
Чтобы разделить образ на составляющие, необходим какой-то **разграничитель**.

Чаще всего им становятся хорошо различимые **горизонтальные линии** - нижний край изделия, пояс или ремень, конструктивные швы, элементы декора.



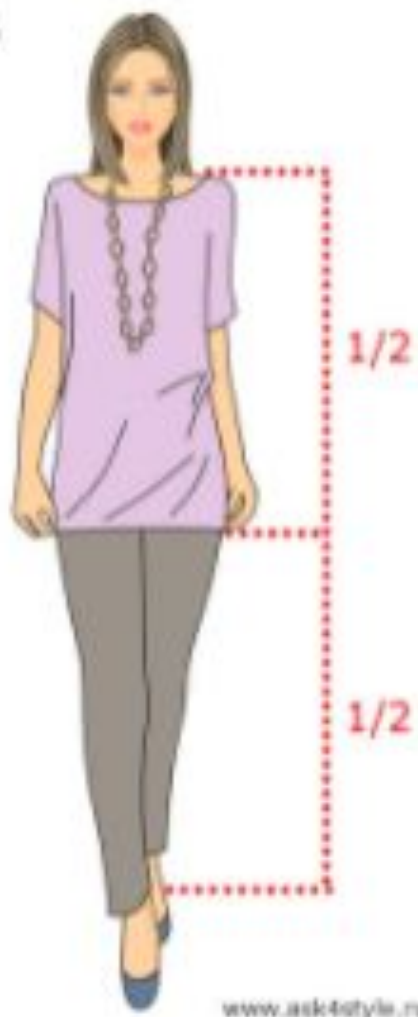


5



www.ask4style.ru

6



www.ask4style.ru

7



www.ask4style.ru

8



www.ask4style.ru

Задание

Нарисовать 3 модели одежды (3 образа) в разных силуэтах и подписать каждый.

