

Podstawy przedsiębiorczości

(przedsiębiorczość bez tajemnic)

Temat: Formy prawno – organizacyjne przedsiębiorstw

Przedsiębiorstwo w gospodarce

Przedsiębiorca jest osobą fizyczną, osobą prawną lub jednostką niemającą osobowości prawnej lub spółką prawa handlowego, która zawodowo we własnym imieniu podejmuje i wykonuje działalność gospodarczą.

Działalność gospodarcza to zarobkowa działalność wytwórcza, handlowa, budowlana i usługowa, a także rozpoznawanie i eksploatacja zasobów naturalnych prowadzona w sposób ciągły i zorganizowany.

Osoba fizyczna to człowiek występujący jako podmiot prawa cywilnego.

Osoba prawna jest to wyodrębniona jednostka organizacyjna, która z mocy odpowiednich przepisów prawa posiada zdolność do czynności prawnych.



Przedsiębiorstwo w gospodarce

Przedsiębiorstwo jest to zespół składników materialnych i niematerialnych przeznaczonych do realizacji określonych zadań gospodarczych.

Przedsiębiorstwo obejmuje:

- nazwę, znaki towarowe i inne oznaczenia,
- nieruchomości i ruchomości należące do przedsiębiorstwa, w tym produkty i materiały,
- wzory użytkowe, patenty,
- księgi handlowe,
- zobowiązania i obciążenia wynikające z prowadzonej działalności,
- prawa do najmowanych przez przedsiębiorstwo lokali.

Osobowość prawna jest to cecha wyodrębnionej jednostki organizacyjnej, która pozwala jej występować jako samodzielny podmiot. Osobowość prawna pozwala np. na występowanie przed sądem jako strona.

Spółka jest formą przedsiębiorstwa. Jest to grupa wspólników, którzy:

- gromadzą środki,
- uzyskują korzyści proporcjonalne do wniesionego wkładu,
- działają dla realizacji wspólnego celu gospodarczego.

Formy prawno – organizacyjne przedsiębiorstwa

Wyróżnia się cztery formy prawno – organizacyjne przedsiębiorstw:

- przedsiębiorstwa indywidualne, tzw. przedsiębiorstwa jednoosobowego właściciela – przedsiębiorcy,
- spółki,
- spółdzielnie,
- przedsiębiorstwa państwowe.

Osobowość prawną posiadają spółki kapitałowe oraz spółdzielnie i przedsiębiorstwa państwowe.

Spółki osobowe, spółki cywilne i przedsiębiorstwa indywidualne nie mają osobowości prawnej.

W Rzeczypospolitej Polskiej obowiązują ustawy dotyczące prowadzenia działalności gospodarczej:

- kodeks spółek handlowych,
- o swobodzie działalności gospodarczej,
- ustawa o Krajowym Rejestrze Sądowym.



Formy prawno – organizacyjne przedsiębiorstwa

Zgodnie z definicją działalności gospodarczej musi być ona prowadzona w sposób zorganizowany, co oznacza:

- konieczność gromadzenia pewnych środków finansowych i rzeczowych,
- wybór formy organizacyjno – prawnej (prowadzenie działalności gospodarczej indywidualnie czy w spółkach),
- posiadanie miejsca (siedziby) wykonywania działalności gospodarczej.



Każda forma prawna przedsiębiorstwa uregulowana jest w innym akcie prawnym.

Formy prawno – organizacyjne przedsiębiorstwa

Przedsiębiorstwo indywidualne jest powołane do działalności gospodarczej na podstawie ustawy o działalności gospodarczej oraz odpowiednich przepisów kodeksu cywilnego.

Właściwości przedsiębiorstwa indywidualnego właściciela są następujące:

1. Przedsiębiorca jest właścicielem kapitału zarówno pieniężnego, jak i produkcyjnego, ulokowanego w środkach produkcji (maszyny, budynki, surowce).
2. Przedsiębiorca jest właścicielem wytworzonego produktu, produkuje na sprzedaż.
3. Przedsiębiorca zatrudnia wolną siłę roboczą. Pozbawieni środków produkcji ludzie tworzą rynek pracy, zapewniający dopływ siły roboczej do przedsiębiorstw.
4. Przedsiębiorca jest jednocześnie kierownikiem produkcji, głównym księgowym i głównym inżynierem. Decyduje o tym, co ma być produkowane i za pomocą jakich metod.
5. Przedsiębiorca sam ponosi całe ryzyko prowadzenia działalności produkcyjnej. W razie niepowodzenia odpowiada całym swoim majątkiem.

Formy prawno – organizacyjne przedsiębiorstw

Spółki to umowne związki co najmniej dwóch osób, działających w celu realizacji wspólnych przedsięwzięć gospodarczych, dzięki wniesionemu do spółki kapitałowi w formie pieniężnej i niepieniężnej.



Formy prawno – organizacyjne przedsiębiorstw

Spółka cywilna (s.c.) powstaje w drodze umowy zawieranej pomiędzy wspólnikami. Zobowiązuje wspólników do osiągnięcia wspólnego celu gospodarczego.

Majątek spółki cywilnej składa się z wkładów wnoszonych przez poszczególnych wspólników w postaci kapitału, środków trwałych lub zapewnienia świadczenia jakiejś usługi. Wkłady w postaci kapitału lub majątku trwałego są określane pojęciem **aportu** (wkładu niepieniężnego) spółki.

Spółka cywilna nie posiada osobowości prawnej. Podmiotami prawa są wspólnicy, odpowiadający za zobowiązania spółki w sposób solidarny zarówno majątkiem spółki, jak i majątkiem indywidualnym.

W przypadku, gdy przez dwa kolejne lata przychody przekraczają równowartość 800 tys. euro, spółka musi być wpisana do rejestru przedsiębiorców (Krajowego Rejestru Sądowego) i tym samym przestaje być spółką cywilną, a zaczyna być spółką jawną. Wspólnicy odpowiadają za zobowiązania firmy solidarnie majątkiem firmy i osobistym.

Formy prawno – organizacyjne przedsiębiorstw

Spółka jawna (sp.j.) należy do co najmniej dwóch osób i nie posiada osobowości prawnej. Wspólnicy odpowiadają za zobowiązania spółki całym swym majątkiem.

Zyski są dzielone proporcjonalnie do wkładu pracy i kapitału. Wspólnicy zwykle sami zarządzają firmą.

Spółka osobowa jawna jest bardzo podobna do spółki cywilnej. Różni się jedynie skalą prowadzonej działalności. Spółka jawna zarezerwowana jest dla przedsiębiorstw większych rozmiarów, o przychodach rocznych powyżej 800 tys. euro i podlega obowiązkowi wpisu do rejestru przedsiębiorców.

W nazwie musi mieć nazwisko przynajmniej jednego wspólnika oraz dopisek , że jest to firma. Wspólnicy mogą ustalić **prokurenta** czyli pełnomocnika. Każdy wspólnik może jednoosobowo prokurę odwołać.

Wspólnicy spółki jawnej za zobowiązania spółki odpowiadają bez ograniczenia, majątkiem firmy i majątkiem osobistym.

Formy prawno – organizacyjne przedsiębiorstw

Spółka partnerska (sp.p.) jest spółką osobową, utworzoną przez wspólników (partnerów), którzy chcą pracować na własny rachunek pod znakiem firmy.

Partnerami mogą być: adwokaci, aptekarze, architekci, księgowi, biegli rewidenci, brokerzy ubezpieczeniowi, notariusze, położne, radcy prawni, rzecznicy patentowi, rzeczoznawcy majątkowi, tłumacze przysięgli, doradcy podatkowi, lekarze, stomatolodzy, weterynarze i pielęgniarki. Za prace w niej pobierają honoraria indywidualne, z których część przekazują na utrzymanie spółki jawnej. Nie posiada osobowości prawnej.

Spółka komandytowa (sp.k.) jest spółką osobową, w której za zobowiązania spółki odpowiada w sposób nieograniczony co najmniej jeden wspólnik - **komplementariusz** - a jeden wspólnik – **komandytariusz** - odpowiada w sposób ograniczony, do wysokości sumy komandytowej jaką ustala.

Wpływ na bieżące funkcjonowanie firmy oraz prawo do jej reprezentowania ma jedynie komplementariusz. Spółka powstaje przez zawarcie umowy notarialnej i wpisanie do Krajowego Rejestru Sądowego (KRS).

Formy prawno – organizacyjne przedsiębiorstw

Spółka komandytowo – akcyjna różni się od spółki komandytowej tym, że jeden ze współników jest akcjonariuszem spółki (posiada jej akcje a nie udziały). Kapitał zakładowy SKA powinien wynosić co najmniej 50 tys. pln.

Spółka z ograniczoną odpowiedzialnością (sp. z o.o.) jest obecnie dominującym typem spółek handlowych. Tworzy ją jedna lub kilka osób. Należy do spółek kapitałowych i posiada osobowość prawną.

Właściciele odpowiadają za zobowiązania spółki jedynie do wysokości wniesionych wkładów (pieniężnych lub rzeczowych). Udziałowcy mogą także zarządzać spółką. Jest to forma bezpieczniejsza niż spółka jawna. Musi mieć wpis do KRS. Umowa jest zawierana w formie aktu notarialnego.

Organami władz spółki są: zarząd, rada nadzorcza oraz zgromadzenie współników. Wspólnicy muszą wnieść udziały w wysokości 100% wartości w momencie podpisania umowy. Spółka z o.o. jest wybierana najczęściej jako forma prawno – organizacyjna działalności gospodarczej o szerszym zakresie. Kapitał zakładowy w spółce z o.o. wynosi 50 tys. pln. i jest podzielony na udziały o wartości nominalnej nie niższej niż 500 pln.

Formy prawno – organizacyjne przedsiębiorstw

Spółka akcyjna (S.A.) należy do spółek kapitałowych i posiada osobowość prawną. Akcjonariusze wnosząc kapitał otrzymują akcje, które mogą być notowane na giełdzie. Przy zawarciu spółki wystarczy wpłacić 25% wartości akcji, a resztę dopłacić w ciągu roku. Posiadacze akcji mają prawo do udziału w zyskach (**dywidendy**) i decydowania o losach spółki na walnym zgromadzeniu akcjonariuszy. Za bieżącą działalność spółki odpowiada jej zarząd, natomiast decyzje strategiczne podejmuje rada nadzorcza oraz walne zgromadzenie.

Spółka akcyjna jest zawierana w formie aktu notarialnego. Może być założona przez jednego akcjonariusza. Podobnie jak w sp. z o.o. organami spółki akcyjnej są: zarząd, rada nadzorcza oraz walne zgromadzenie akcjonariuszy. Jest to forma zarezerwowana dla dużych firm, często międzynarodowych. Kapitał zakładowy spółki akcyjnej wynosi co najmniej 500 tys. zł.

Spółdzielnia zrzesza osoby fizyczne lub osoby prawne. Posiada osobowość prawną. Jej członkowie nie odpowiadają majątkiem osobistym za zobowiązania spółdzielni. Organami spółdzielni są: walne zgromadzenie członków spółdzielni, rada nadzorcza oraz zarząd. Spółdzielnie charakteryzują się dużą liczbą członków o małej, indywidualnej sile ekonomicznej.

Formy prawno – organizacyjne przedsiębiorstw

Przedsiębiorstwa państwowe - w każdym kraju, niezależnie od systemu funkcjonowania gospodarki, istnieje mniej lub bardziej rozbudowany sektor państwowy. Obejmuje on bowiem, obok dziedzin wyżej wymienionych, również liczne przedsiębiorstwa produkcyjne, a nawet całe znacjonalizowane gałęzie gospodarki narodowej.

W każdym kraju sektor państwowy składa się z dwóch podstawowych części: niekomercyjnej i komercyjnej.

Przedsiębiorstwa należące do pierwszej z tych grup świadczą usługi na zasadzie niekomercyjnej, tzn. dostarczają je za darmo albo po cenie pokrywającej tylko koszty ich świadczenia (a więc bez zysku) lub część tych kosztów. Są to usługi administracji państwowej centralnej i lokalnej, publicznej oświaty i służby zdrowia, pomocy społecznej, utrzymania publicznych środków rekreacji itp.

Komercyjna część sektora państwowego dostarcza dóbr lub świadczy usługi na zasadzie komercyjnej, tj. po cenie pokrywającej koszty plus umiarkowany zysk (dotyczy to np. usług transportowych, telekomunikacyjnych, dostarczania niektórych produktów, np. energii elektrycznej, węgla, gazu).

Formy prawno – organizacyjne przedsiębiorstw

Organami przedsiębiorstwa państwowego są:

- ogólne zebranie pracowników,
- rada pracownicza,
- dyrektor

Obecnie przedsiębiorstwa państwowe podlegają prywatyzacji.

Utworzenie przedsiębiorstwa w określonych ramach prawno – organizacyjnych przesądza o:

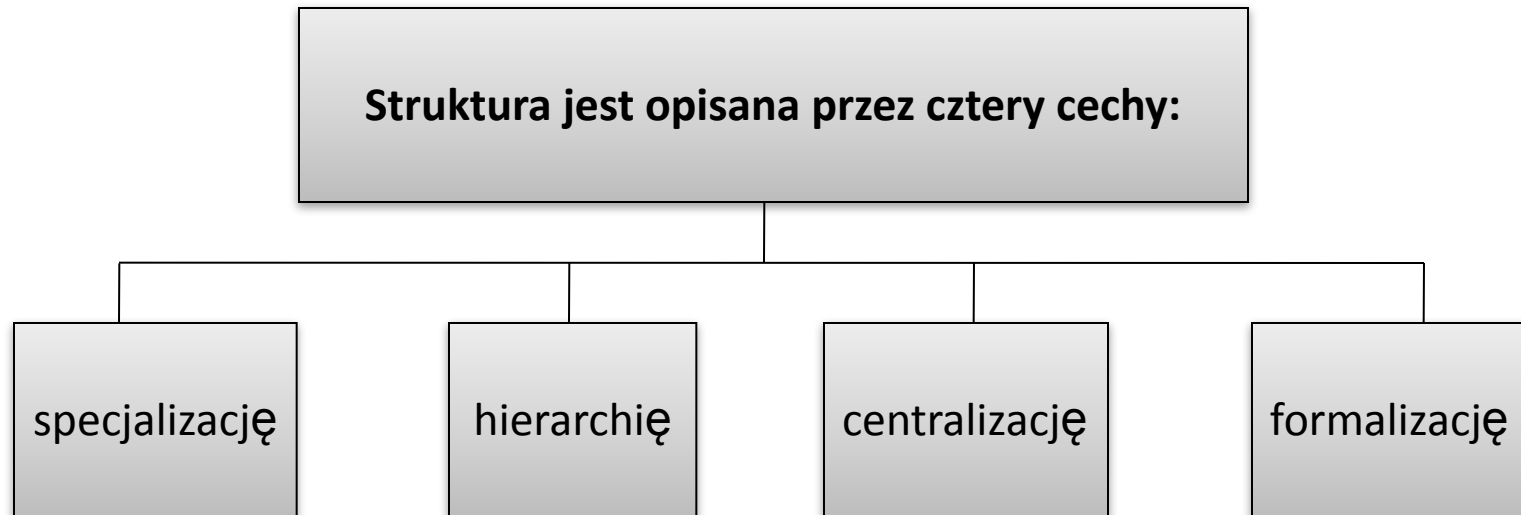
- skali i rodzaju odpowiedzialności,
- uprawnieniach właścicieli i osób prowadzących,
- stopniu upublicznienia działalności,
- możliwości zmiany kapitału,
- korzyściach kosztowych i podatkowych,
- procedurze powołania, rozwiązania i likwidacji.



Struktura organizacyjna przedsiębiorstw

Strukturę organizacyjną przedsiębiorstwa tworzą:

- pracownicy,
- komórki organizacyjne,
- piony,
- wydziały, itp.



Struktura organizacyjna przedsiębiorstw

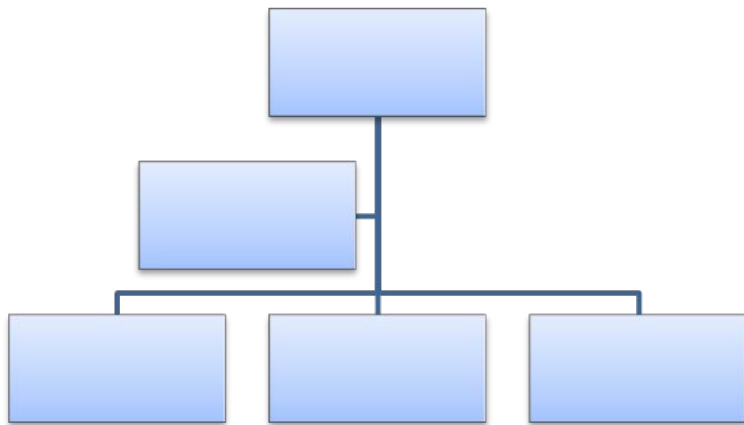
Specjalizacja określa podział pracy i rodzaj więzi wewnątrz przedsiębiorstwa. Wyróżnia się specjalizację funkcjonalną, produktową, według klienta, technologiczną oraz regionalną. Specjalizacja zachodzi na każdym szczeblu organizacyjnym.



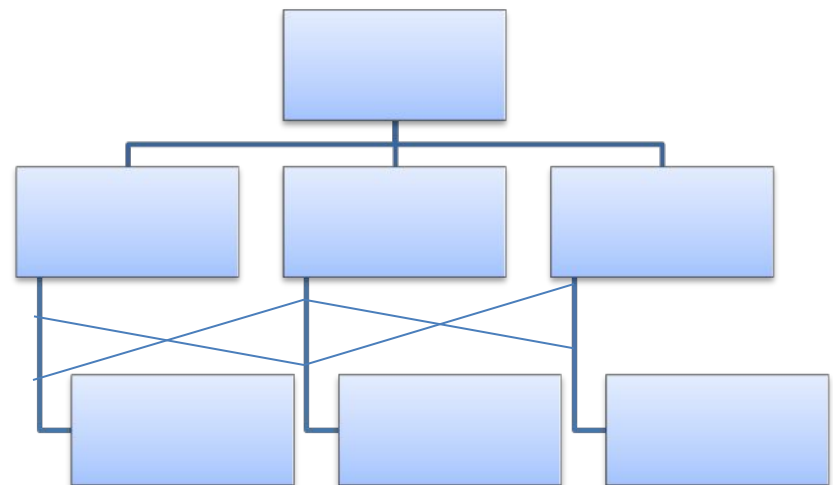
Schemat prezentuje specjalizację według funkcji.

Struktura organizacyjna przedsiębiorstw

Hierarchia określa liczbę stanowisk organizacyjnych i kierowniczych oraz sposób ich powiązania. Hierarchia struktury może być zbudowana według zasady jednoliniowej lub wieloliniowej.



Struktura jednoliniowa



Struktura wieloliniowa

Struktura organizacyjna przedsiębiorstw

Centralizacja określa podział uprawnień decyzyjnych między poszczególnymi szczeblami organizacyjnymi i stanowiskami kierowniczymi, określając tym samym wewnętrzną strukturę władzy w organizacji.

W strukturze scentralizowanej wszystkie decyzje zapadają na najwyższym szczeblu zarządzania. W strukturze zdecentralizowanej uprawnienia decyzyjne są delegowane na niższe szczeble zarządzania.

Formalizacja polega na zapisaniu pożądaných standardów zarządzania w formie tekstu, rysunku czy filmu.

Struktury organizacyjne mogą przyjmować postać modeli biurokratycznych lub modeli organicznych.

Literatura:

1. Komosa A.: Szkolny słownik ekonomiczny. Ekonomik 2002,
2. Niedzielski E., Łapińska A.: Zarządzanie firmą. WSiP 1999,
3. Biernacka M., Korba J., Smutek Z.: Podstawy przedsiębiorczości. Podręcznik do liceum ogólnokształcącego, liceum profilowanego i technikum. Wyd. II. Operon, Gdynia 2009,
4. Gregorczyk S., Romanowska M., Sopińska A., Wachowiak P.: Przedsiębiorczość bez tajemnic. Podręcznik do nauczania podstaw przedsiębiorczości dla liceum i technikum. WSiP 2009,
5. Adelson I.: Formy prawno – organizacyjne przedsiębiorstwa a strategia jego rozwoju. Szkoła Główna Handlowa, Warszawa 2000.