



РАНХиГС

РОССИЙСКАЯ АКАДЕМИЯ НАРОДНОГО ХОЗЯЙСТВА
И ГОСУДАРСТВЕННОЙ СЛУЖБЫ
ПРИ ПРЕЗИДЕНТЕ РОССИЙСКОЙ ФЕДЕРАЦИИ

Ивановский филиал

Основные понятия, используемые в теории государственной кадровой политики

План занятия:

1. Понятия «кадровой политики» и «государственной кадровой политики»
2. Рынок труда как объект воздействия государства
3. Соотношение понятий «кадры» и «персонал»
4. Классификация персонала



РАНХиГС

РОССИЙСКАЯ АКАДЕМИЯ НАРОДНОГО ХОЗЯЙСТВА
И ГОСУДАРСТВЕННОЙ СЛУЖБЫ
ПРИ ПРЕЗИДЕНТЕ РОССИЙСКОЙ ФЕДЕРАЦИИ

Ивановский филиал

Понятие «кадровой политики»

Кадровая политика – стратегии формирования, профессионального развития и рационального использования кадрового потенциала общества

Государственная
кадровая политика

Кадровые процессы
на рынке труда

Кадровые процессы
в системе ГиМУ



Рынок труда как объект воздействия государства

Рынок труда – совокупность социально-экономических отношений между государством, работодателями и работниками по вопросу купли-продажи рабочей силы

- ❖ *Совокупный спрос рабочей силы*
 - ❖ *Совокупное предложение рабочей силы*
 - ❖ *Конкуренция*
 - ❖ *Стоимость рабочей силы*
- *Кадровый потенциал*
 - ❖ *Количественные показатели*
 - ❖ *Поло-возрастные характеристики*
 - ❖ *Профессиональные характеристики*
 - ❖ *Способности*
 - *Трудовые ресурсы*

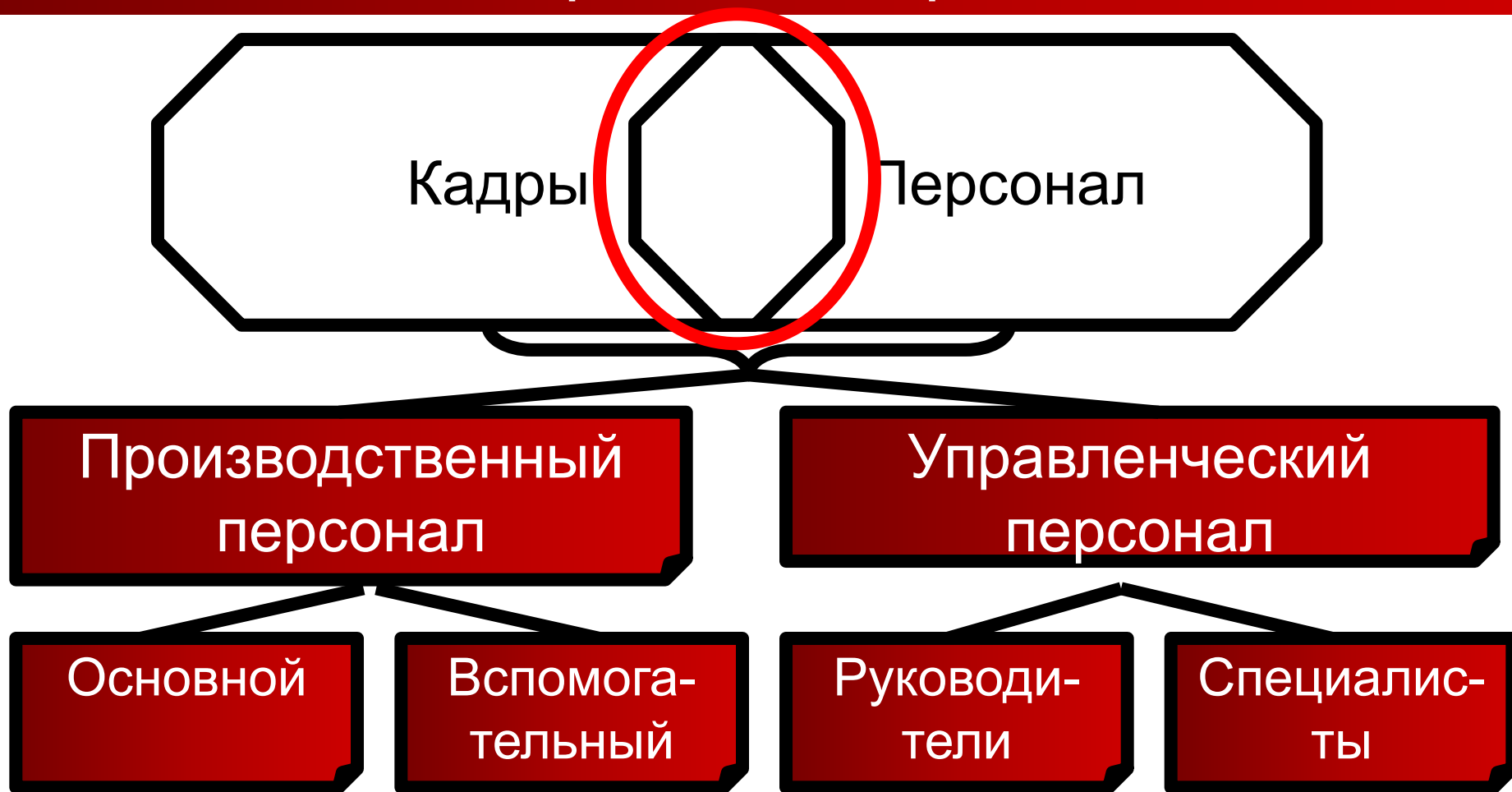


РАНХиГС

РОССИЙСКАЯ АКАДЕМИЯ НАРОДНОГО ХОЗЯЙСТВА
И ГОСУДАРСТВЕННОЙ СЛУЖБЫ
ПРИ ПРЕЗИДЕНТЕ РОССИЙСКОЙ ФЕДЕРАЦИИ

Ивановский филиал

Классификация персонала





РАНХиГС

РОССИЙСКАЯ АКАДЕМИЯ НАРОДНОГО ХОЗЯЙСТВА
И ГОСУДАРСТВЕННОЙ СЛУЖБЫ
ПРИ ПРЕЗИДЕНТЕ РОССИЙСКОЙ ФЕДЕРАЦИИ

Ивановский филиал

Классификация управленческого персонала

