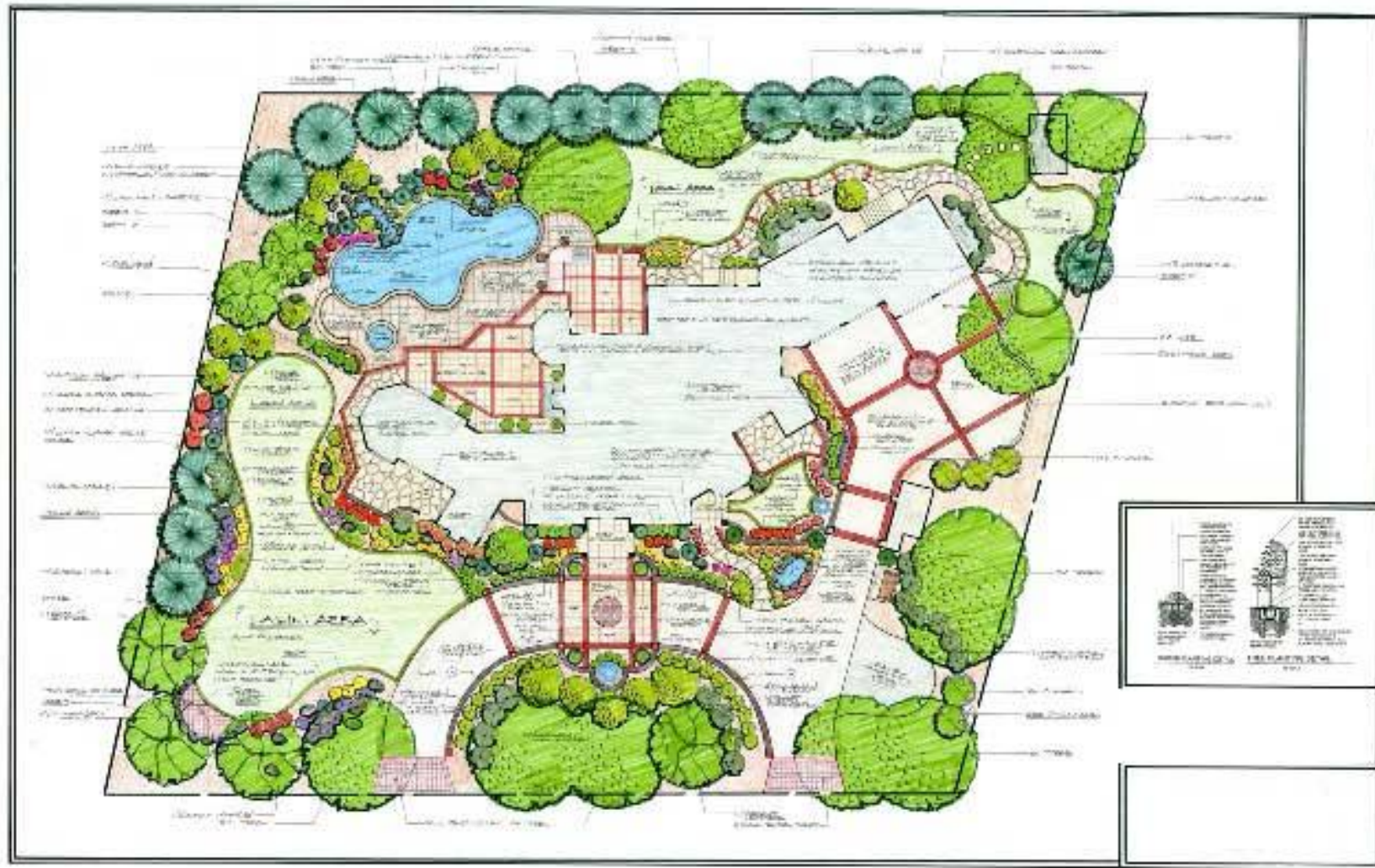


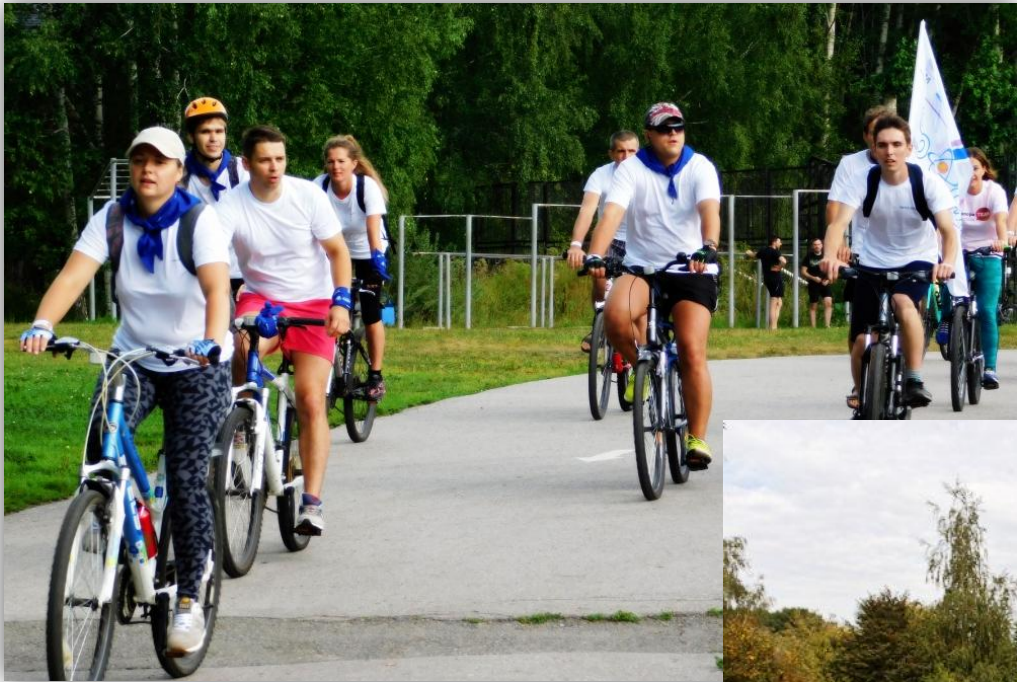
# РАЗВИТИЕ ПАРКОВЫХ ТЕРРИТОРИЙ СРЕДСТВАМИ СОЦИАЛЬНО-КУЛЬТУРНОЙ ДЕЯТЕЛЬНОСТИ

---

Выполнила:

студентка 3 курса группы оз/301  
Капустянова Елена





В настоящее время парки, как категория объектов интереса, пользуются огромнейшим спросом в мире (от 2 до 10 млн. посетителей в год).



В системе учреждений культуры роль парков соединяют в себе различные виды деятельности других учреждений : клубы , спортивные секций, центры досуга, музеи, театры .



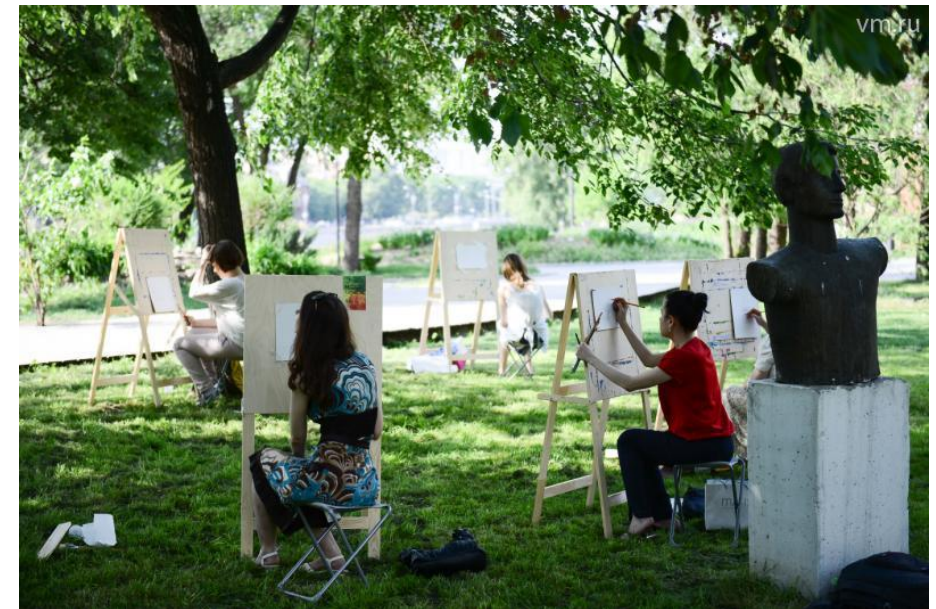
- Создание художественных программ
- проведение массовых праздников
- театрализованных представлений
- народных гуляний
- музыкальных,
- литературных



- танцевальных салонов , направленных на популяризацию лучших достижений мировой и отечественной культуры;
- организация фестивалей искусств, концертов, театров малых форм с привлечением гастрольно-концертных групп профессиональных и самодеятельных коллективов,
- встреч с представителями средств массовой информации, специалистами права, здравоохранения, экологии, международных отношений;

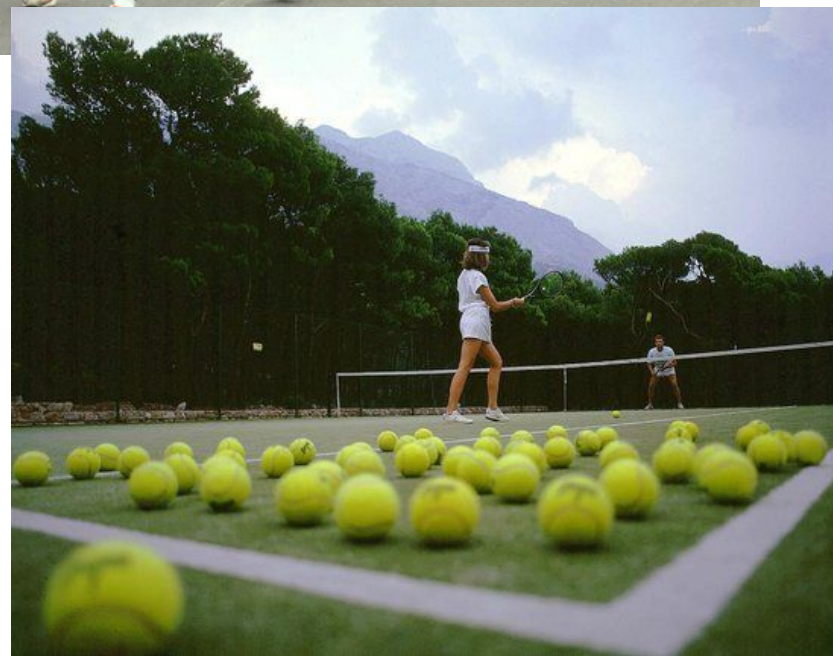


- Использование игровых подвижных форм общения людей с природой, искусством на основе старинных российских традиций;
- устройство районных, областных, российских и международных тематических выставок;
- сооружение театрально-зрелищных, досуговых, развлекательных и других объектов культурно-массового назначения;
- организация клубов, кружков и секций, творческих объединений и художественных коллективов;





- проведение спортивных праздников, кроссов, эстафет, соревнований для вовлечения населения, молодежи и подростков в массовые занятия физкультурой и спортом;
- создание физкультурно-оздоровительных и спортивно-массовых объектов (бильярдный зал, теннисные корты, спортивные секции на самокупаемости);
- осуществление действий, направленных на сохранение и восстановление конкретных природных сообществ, увеличение разнообразия местных видов растений.



Выбор возникает при определенной потребности.

Поэтому содержание работы парка культуры и отдыха сводиться к следующему:

- воспитательная работа;
- физкультурно-массовая работа;
- культурно-просветительная работа;
- художественная работа;
- оздоровительная работа;
- развлечения в парке;
- работа с детьми;
- бытовое обслуживание посетителей.

Системный подход к проблемам развития парков позволяет трактовать парки не как зелёные острова или оазисы в городах, но как узловые градостроительные элементы в зелёной структуре генеральных планов городов и агроландшафтов.

Вывод :

Парки выполняют различные социальные функции в жизни общества - охрана здоровья, отдых, познание, воспитание, удовлетворение потребности в общении с природой.

**СПАСИБО ЗА  
ВНИМАНИЕ )))**

---