

# ОГНЕННАЯ ПЕРЕСТРЕЛКА

ВЕРЮ

НЕ ВЕРЮ



**ОТ ПОЖАРА НУЖНО УХОДИТЬ  
ПРОТИВ ВЕТРА  
(В НАВЕТРЕННУЮ СТОРОНУ).**

**ПРАВДА ЛИ ЭТО?**



# НЕВЕРНО!

- **ОТ ПОЖАРА НУЖНО УХОДИТЬ В БЕЗОПАСНОМ НАПРАВЛЕНИИ.**

**ПРИ ЛЕСНОМ ПОЖАРЕ ЧАЩЕ ВСЕГО НАДО УХОДИТЬ ПЕРПЕНДИКУЛЯРНО ЛИНИИ ПРОДВИЖЕНИЯ ОГНЯ (ПОПЕРЕЁК, ПЕРПЕНДИКУЛЯРНО ВЕТРУ).**





**СООБЩАТЬ ВЗРОСЛЫМ О  
ПОЖАРЕ И О СВОЁМ  
МЕСТОНАХОЖДЕНИИ НУЖНО  
СРАЗУ КАК УВИДЕЛ ПОЖАР.**

**ПРАВДА ЛИ ЭТО?**



**ВЕРНО!**

- **НО!!**

**ВАЖНО СНАЧАЛА ОБЕСПЕЧИТЬ СВОЮ БЕЗОПАСНОСТЬ И  
ПОСЛЕ ЭТОГО, НЕ ОТКЛАДЫВАЯ, СРАЗУ ЗВОНИТЬ  
РОДИТЕЛЯМ ИЛИ ПО ТЕЛЕФОНУ 112**





# ДЕТИ САМИ МОГУТ ПОТУШИТЬ НЕБОЛЬШОЙ ПОЖАР.

ПРАВДА ЛИ ЭТО?



# НЕВЕРНО!

- **ДЕТИ НЕ ДОЛЖНЫ НИЧЕГО ТУШИТЬ САМИ, БЕЗ ВЗРОСЛЫХ.**





# ПРИЧИНОЙ ПОЖАРА МОЖЕТ СТАТЬ ЖАРКАЯ СУХАЯ ПОГОДА.

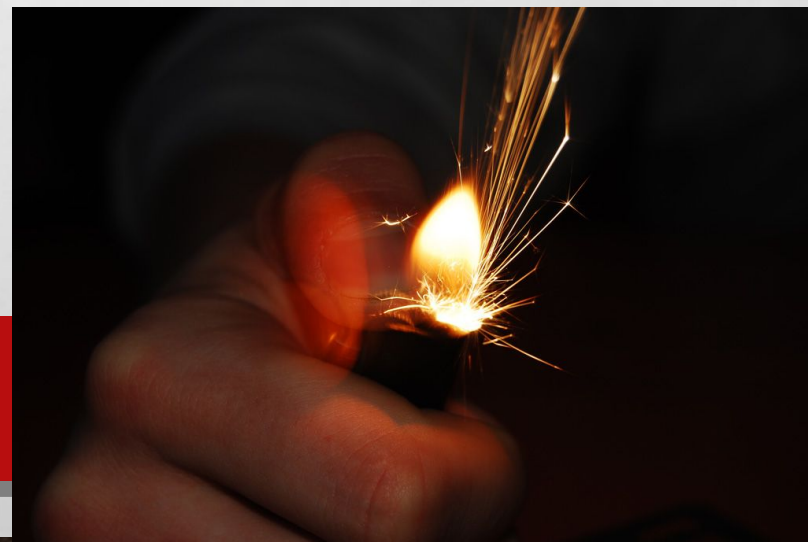
ПРАВДА ЛИ ЭТО?





# НЕВЕРНО!

- **САМА ПО СЕБЕ ЖАРКАЯ И СУХАЯ ПОГОДА НЕ МОЖЕТ СТАТЬ ПРИЧИНОЙ ПОЖАРА. СОЛНЦЕ И ВЕТЕР ВЫСУШИВАЮТ ГОРЮЧИЕ МАТЕРИАЛЫ — СОЗДАЮТ ОПАСНЫЕ УСЛОВИЯ И ОТ ЛЮБОЙ ИСКРЫ МОЖЕТ ВОЗНИКНУТЬ ПОЖАР, НО ЭТО ИСКРУ ВЫСЕКАЕТ ЧЕЛОВЕК**



# ЛЕСНЫЕ ПОЖАРЫ ТУШАТ РАБОТНИКИ ЛЕСНОЙ ОХРАНЫ

ПРАВДА ЛИ ЭТО?





# ВЕРНО!

- **В ТОМ ЧИСЛЕ ПАРАШЮТИСТЫ И ДЕСАНТНИКИ-ПОЖАРНЫЕ АВИАЛЕСООХРАНЫ. МЧС И РЕГИОНАЛЬНЫЕ ПРОТИВОПОЖАРНЫЕ СЛУЖБЫ, КАК ПРАВИЛО, НАЧИНАЮТ ТУШИТЬ ЛЕСНЫЕ ПОЖАРЫ ТОЛЬКО ТОГДА, КОГДА ОНИ ПРЕДСТАВЛЯЮТ УГРОЗУ НАСЕЛЁННЫМ ПУНКТАМ ИЛИ ПРИ ВВЕДЕНИИ РЕЖИМА ЧРЕЗВЫЧАЙНОЙ СИТУАЦИИ.**



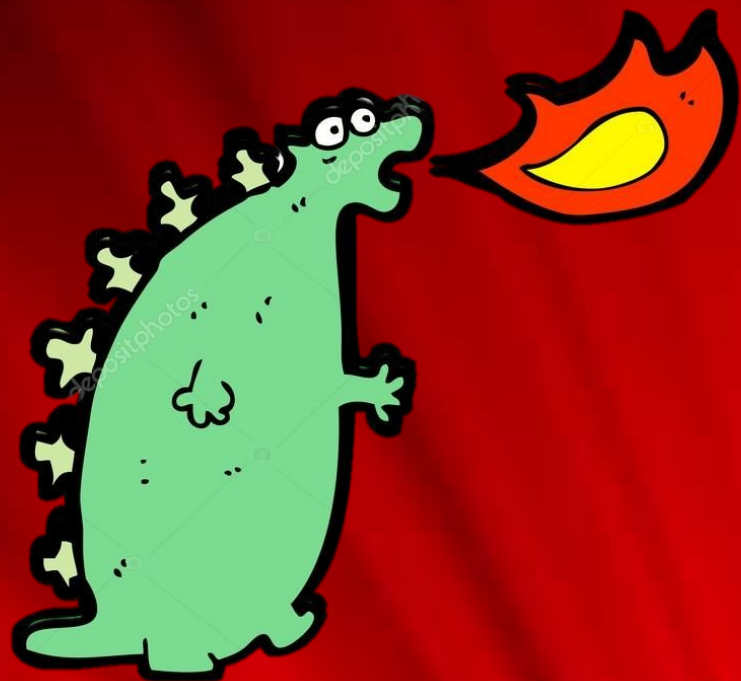


+1



ПОЖАРНИК





+1



ПОЖАРНИК