

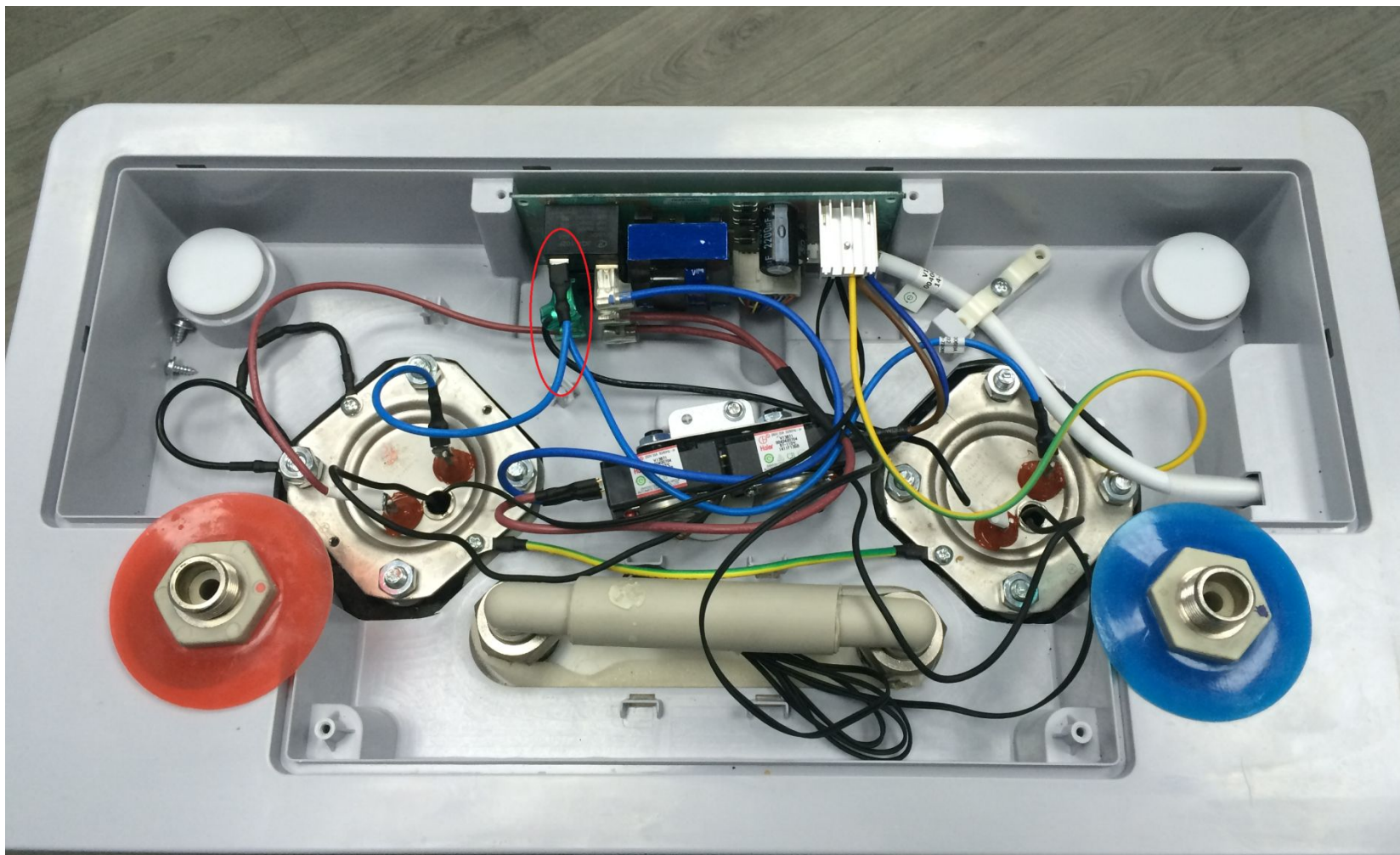
**Ошибка E2 в
водонагревателях
серии F1**

1. Снимаем крышку

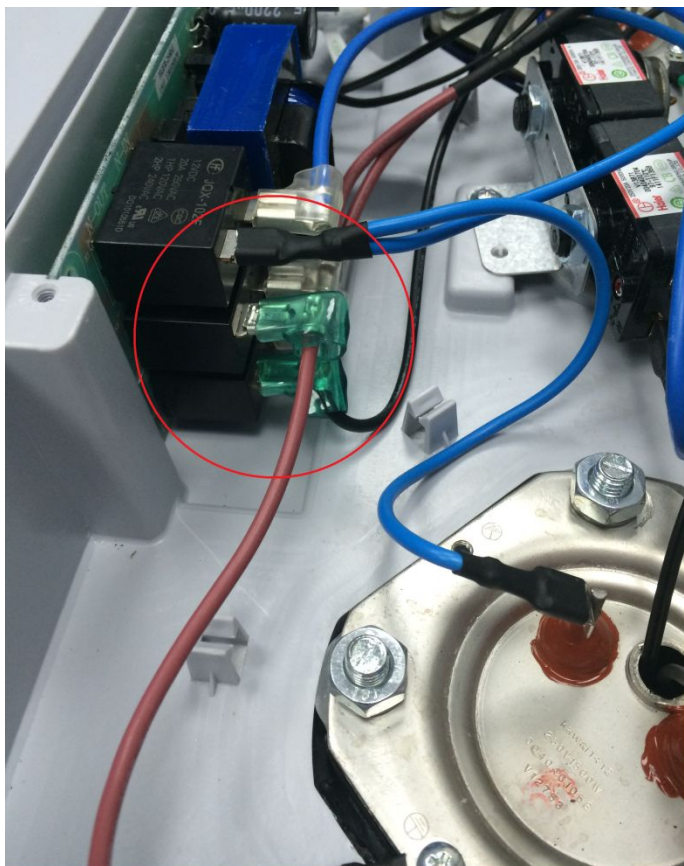


2. Вид со снятой крышкой.

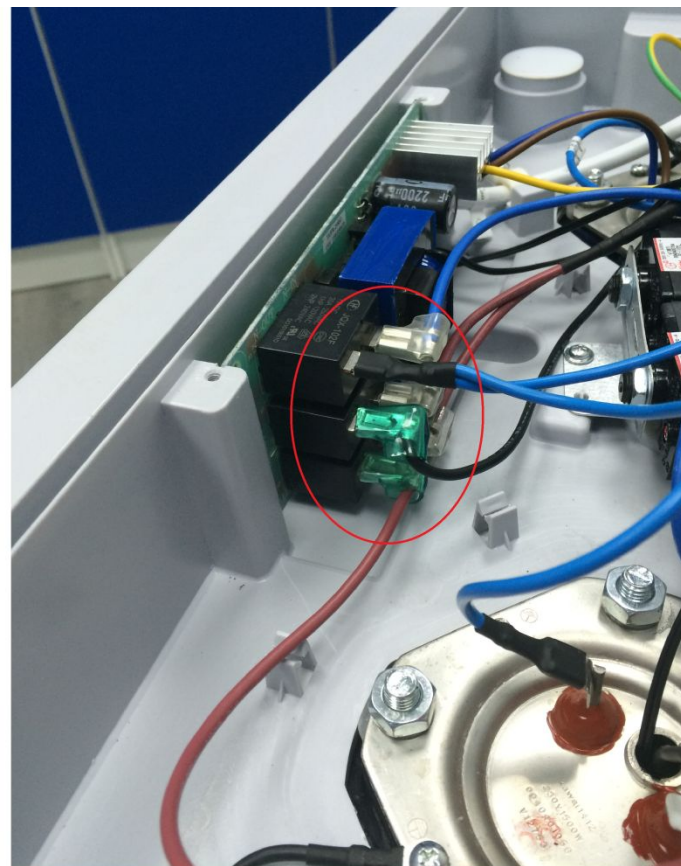
Нам нужны провода подключенные к реле на электронном блоке



3. Проверяем подключение проводов на реле с внешней стороны.
Правильная комбинация проводов сверху-вниз:
СИНИЙ – ЧЕРНЫЙ – КОРИЧНЕВЫЙ (красный)



НЕ ПРАВИЛЬНОЕ ПОДКЛЮЧЕНИЕ!!!



ПРАВИЛЬНО!!!

Сверху вниз: синий-черный-коричневый(красный)

4. Проверяем термодатчики.

Термодатчик с красной фишкой на модуле управления должен быть вставлен в ТЭН с черным и синим проводами.

