

35.01.01. Мастер по лесному хозяйству

Входящие:

- Лесовод 4-5 разряда
- Тракторист категории «С», «D», «E»
- Водитель автомобиля категории «С»

Срок обучения: 2 года
10 месяцев на базе 9
классов

Форма обучения:
очная



Характеристика профессиональной деятельности выпускников

Область профессиональной деятельности выпускников:

- проведение мероприятий по охране и воспроизводству диких животных;
- выполнение лесохозяйственных, лесокультурных и лесоохранных работ с использованием современных средств механизации;
- эксплуатация колесных и гусеничных тракторов, грузовых автомобилей при проведении работ в лесохозяйственном комплексе, их техническое обслуживание и ремонт.

Объектами профессиональной деятельности выпускников являются:

- участки лесного фонда;
- лесопитомники;
- охотничьи угодья;
- колесные и гусеничные трактора, используемые в лесохозяйственном комплексе;
- грузовые автомобили.



Архангельской области «Верхнетоемский лесной техникум»



Условиями приема в Учреждение на обучение гарантируется соблюдение права на образование и зачисление из числа поступающих, имеющих соответствующий уровень образования, наиболее способных и подготовленных к освоению образовательной программы соответствующего уровня и направленности лиц.

В случае если численность поступающих превышает количество мест, финансовое обеспечение которых осуществляется за счет средств ассигнований Архангельской области, учитываются результаты освоения поступающими образовательной программы основного общего или среднего общего образования, указанные в представленных поступающими документах об образовании.

Прием на обучение осуществляется без вступительных испытаний.

НАШ АДРЕС:

165502, Архангельская область,
Верхнетоемский район, п. Двинской, ул.
Двинская, 1а

Прием заявлений осуществляется с 1 июня
При поступлении прилагаются следующие
документы:

Основные документы

- заявление по образцу;
- документ об образовании подлинник или его копия;
- медицинская справка формы 086-у;
- 6 фотографий 3x4;
- документ, удостоверяющий личность, предъявляется лично.

Дополнительные документы

- характеристика;
- справка с места жительства и о составе семьи;
- медицинские справки формы 063-у, 026-у;
- копии: медицинский полис, СНИЛС, ИНН, свидетельство о рождении, приписное удостоверение (военный билет).

Тел.: (8-818-54) 7-52-12, 7-53-02(приемная комиссия), тел/факс: (8-818-54)7-53-28;
интернет-сайт: vlt29.ucoz.net

Материально-техническая база

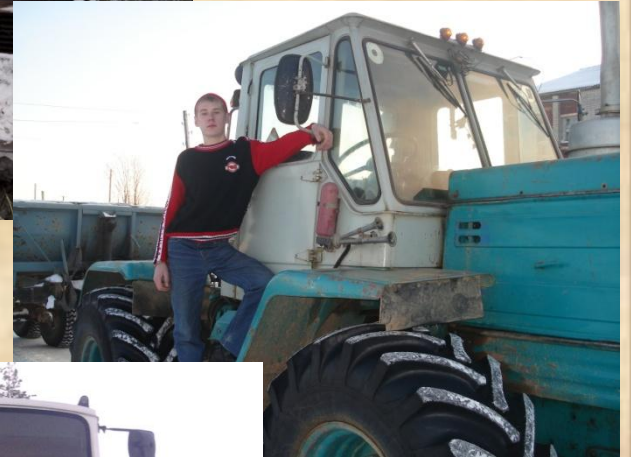
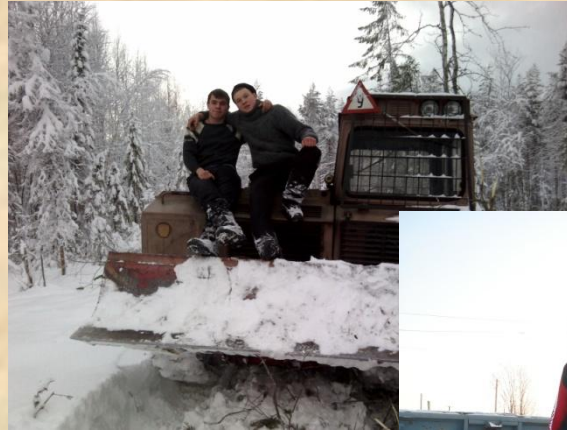
• Техника



• Питомник



• Учебная лесосека



Учебные занятия

