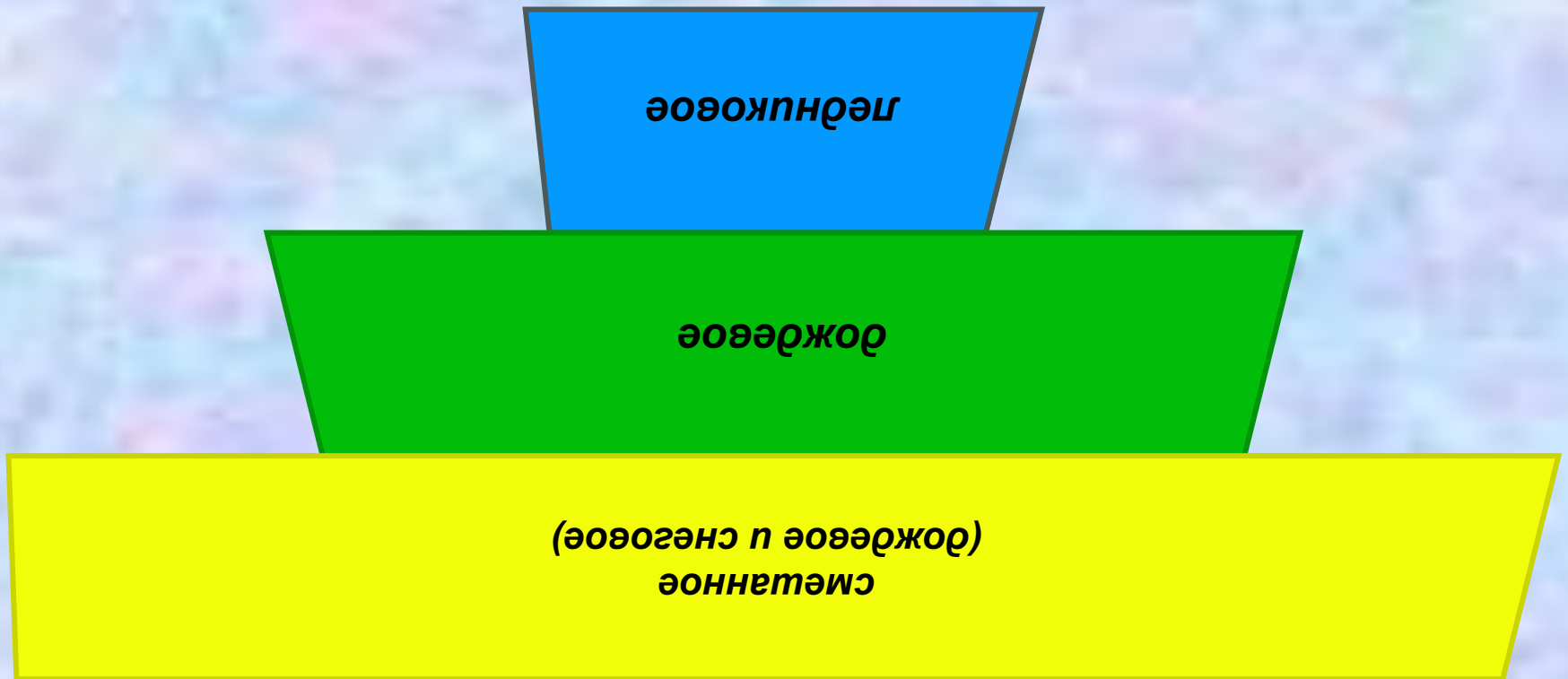


# Внутренние воды Северной Америки



# Основные источники питания рек Северной Америки.



# Характеристика рек Северной Америки

(работая с картами атласа, заполните блок – схему)

Реки Северной Америки

бассейна Атлантического океана

примеры рек:  
характеристика  
:

бассейна Сев. Ледовитого океана

примеры рек:  
характеристика:

бассейна Тихого океана

примеры рек:  
характеристика:

# Характеристика рек Северной Америки

Реки Северной Америки

бассейна Атлантического океана

р. Св. Лаврентия  
Короткие порожистые, богатые энергоресурсами, имеющие постоянный сток

бассейна Тихого океана

р. Колорадо, Юкон  
Бурные, многоводные, короткие, богатые гидроэнергией, долины узкие и глубокие (Большой каньон)

бассейна Сев.Ледовитого океана

р. Макензи  
Снеговое питание, надолго замерзают, различия в стоке

An aerial photograph showing a wide, meandering river, likely the Mississippi River, flowing through a landscape. The river is highlighted with a white outline, showing its characteristic winding path. The surrounding terrain is a mix of dark green, forested hills and agricultural fields in various shades of brown and green. A small airplane is visible in the middle of the river's course. The overall scene depicts a natural river system in a rural, agricultural setting.

р. Миссисипи



каньон р. Колорадо



водопад Йосемит

# Типы озер Северной Америки

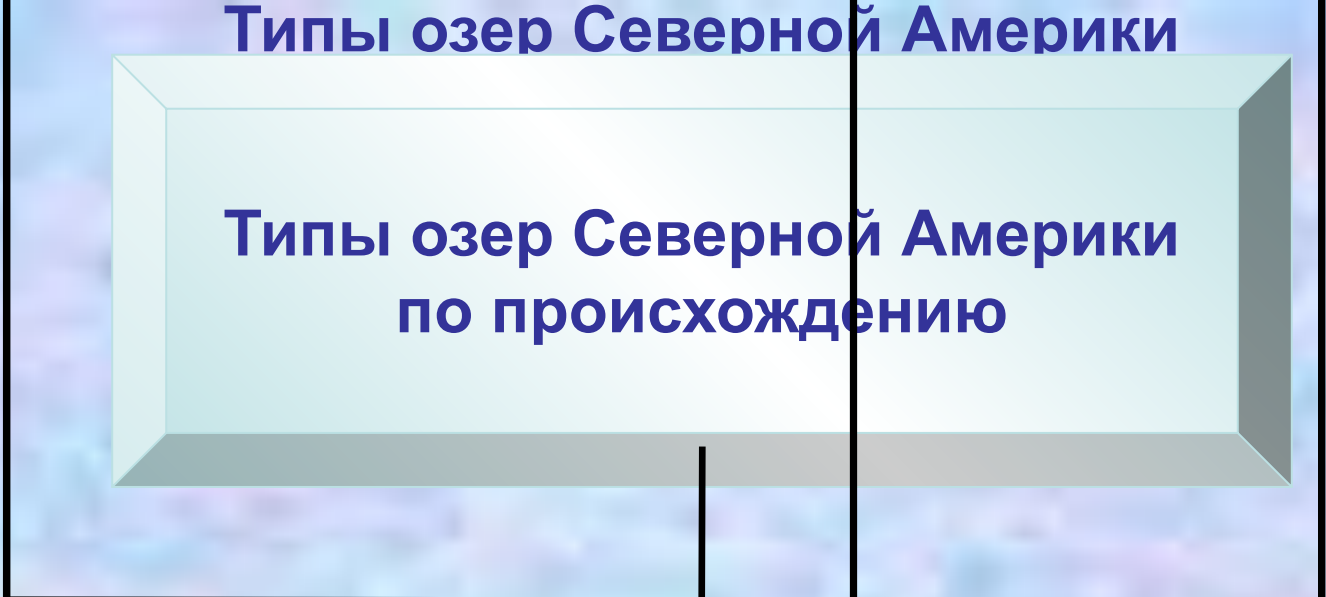
## Типы озер Северной Америки по происхождению

Тектонические

Ледниковые

Реликтовые

Вулканические





# ВЕЛИКИЕ АМЕРИКАНСКИЕ ОЗЕРА



# Ниагарский водопад



И. К. Айвазовский  
«Ниагарский водопад»





# Типы озер Северной Америки

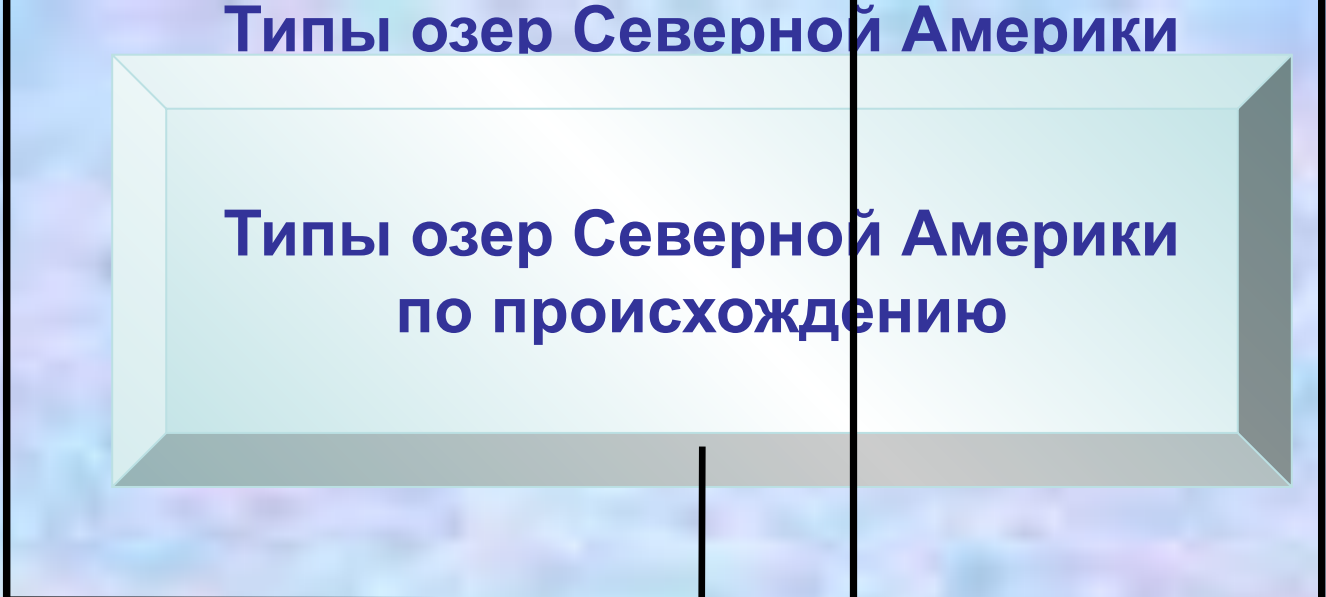
## Типы озер Северной Америки по происхождению

Тектонические

Ледниковые

Реликтовые

Вулканические



# Большое Соленое озеро



# Современное оледенение материка.

**Гренландия (покровный ледник).**



**Горный ледник сползает по межгорным долинам, местами достигают океана.**

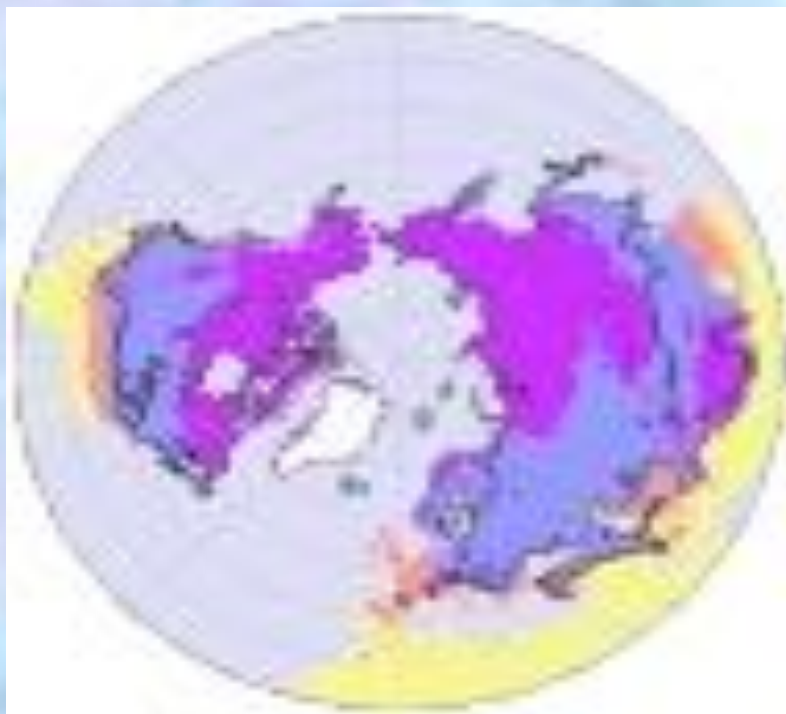


**Горный ледник.**



# На севере материка распространена многолетняя мерзлота.

Распространение многолетней  
мерзлоты (фиолетовый цвет)



Многолетняя мерзлота





***1. К БАССЕЙНУ СЕВЕРНОГО  
ЛЕДОВИТОГО ОКЕАНА ОТНОСИТСЯ  
РЕКА:***

А) МАККЕНЗИ;

Б) МИССИСИПИ;

В) КОЛОРАДО.

***2. КРУПНЕЙШЕЙ РЕКОЙ МАТЕРИКА  
ЯВЛЯЕТСЯ:***

А) МИССИСИПИ;

Б) ЮКОН;

В) СВ.ЛАВРЕНТИЯ

***3. КАКАЯ РЕКА ОБРАЗОВАЛА БОЛЬШОЙ КАНЬОН:***

- А) КОЛОРАДО;
- Б) КОЛУМБИЯ;
- В) ЮКОН.

***4. РЕКА НИАГАРА НАХОДИТСЯ МЕЖДУ ОЗЕРАМИ:***

- А) ВЕРХНЕЕ И МИЧИГАН;
- Б) МИЧИГАН И ГУРОН;
- В) ЭРИ И ОНТАРИО

# Домашнее задание

- На контурную карту нанести водные объекты Северной Америки;
- Составить рассказ «Я путешествовал по реке»;
- § 37 учебника.

**СПАСИБО ЗА ВНИМАНИЕ!**

