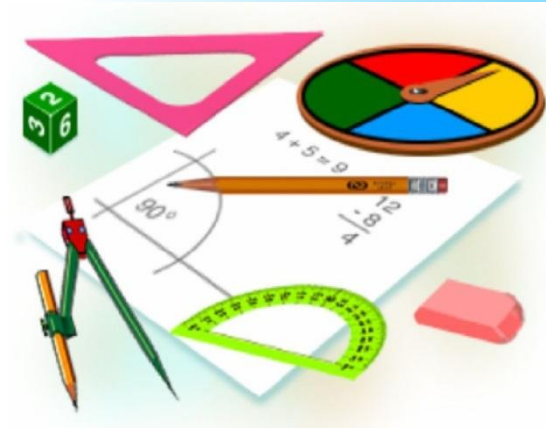


ГЕОМЕТРИЯ – 7 класс



ТЕСТ №1

Тема:

Отрезки. Лучи. Прямые.



№1. На рисунке изображено:

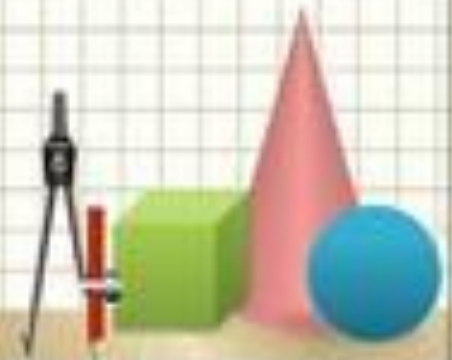
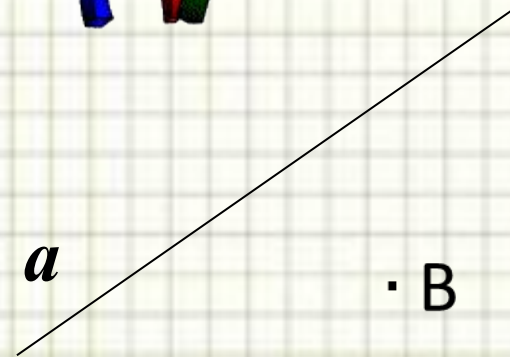
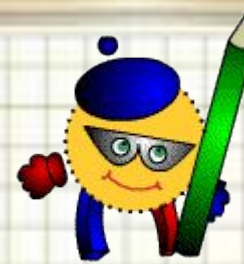
А. Точка a и прямая B

В. Прямая a и точка B

С. Прямая B и точка A

Д. Только прямая v

Е. Только точка A





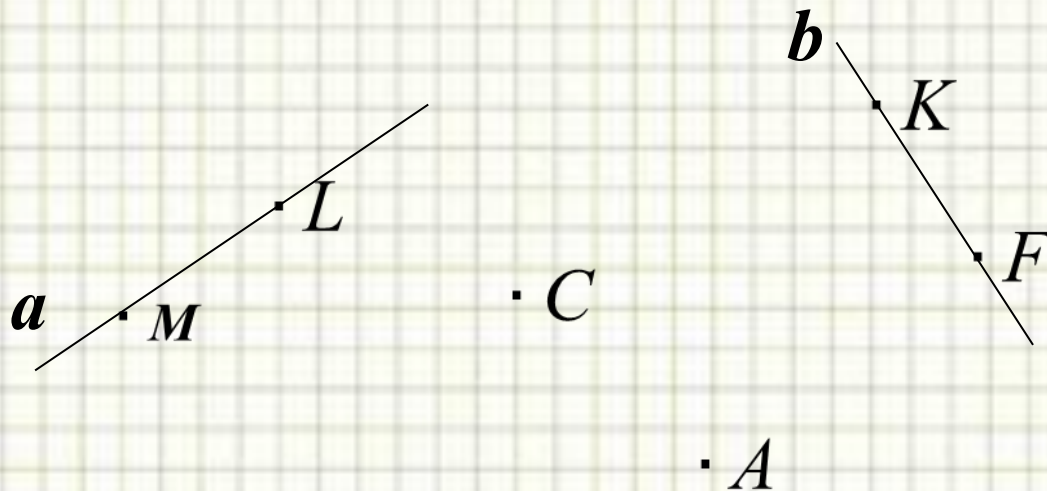
№2. Какие точки не принадлежат прямой b ?

A. M, L, A, C

B. F, K

C. A, C

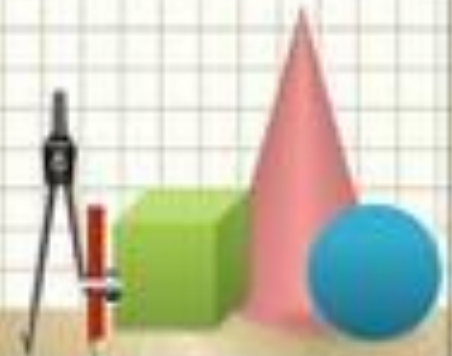
D. A, C, K, F





№3. Сколько общих точек могут иметь две прямые a и b ?

- A. Две точки**
- B. Одну точку**
- C. Ни одной**
- D. Три точки**





№4. Часть прямой, ограниченная двумя

точками:

А. Луч

В. Отрезок

С. Прямая

Д. Отрезанный луч

