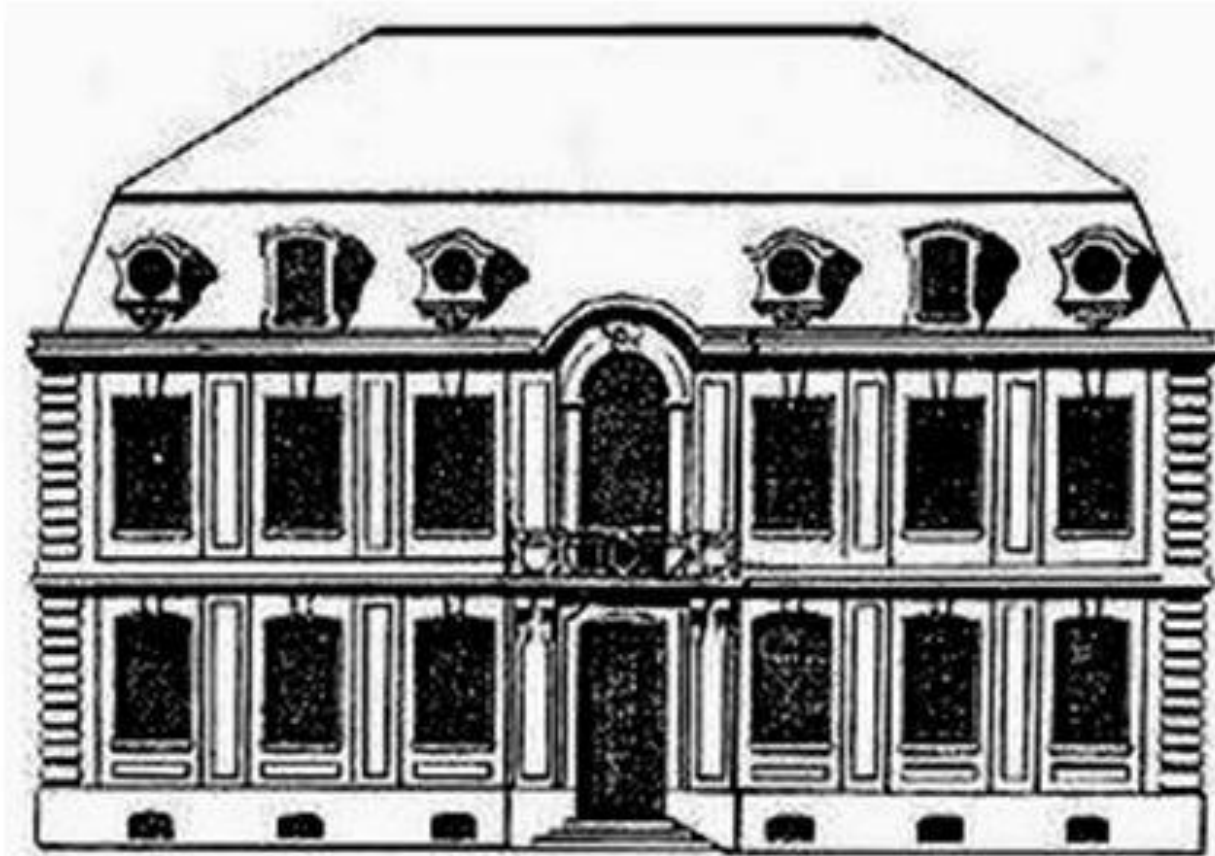


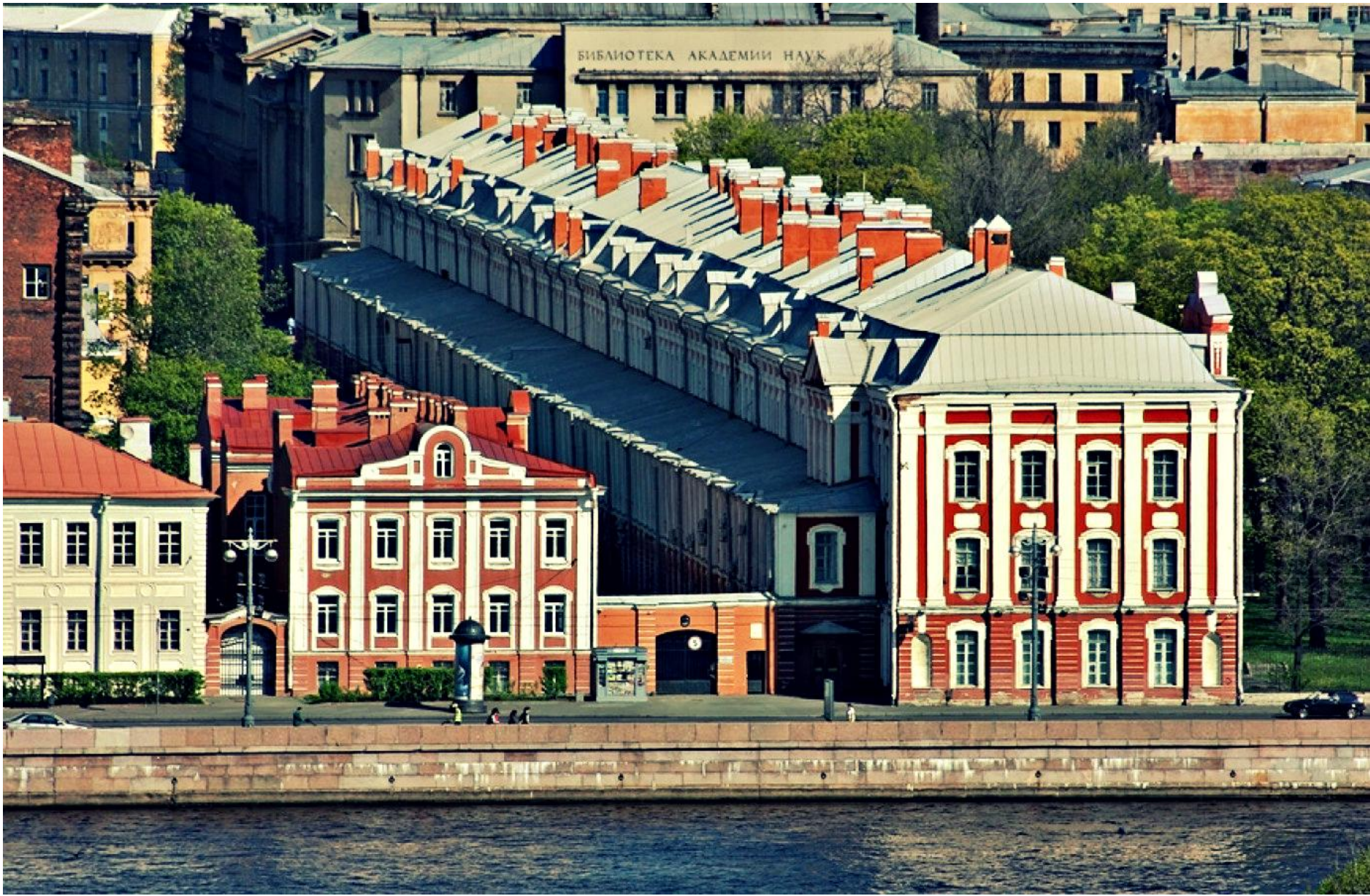
# 1 вопрос

Архитектура петровского  
времени.

# петровское барокко

## черты:







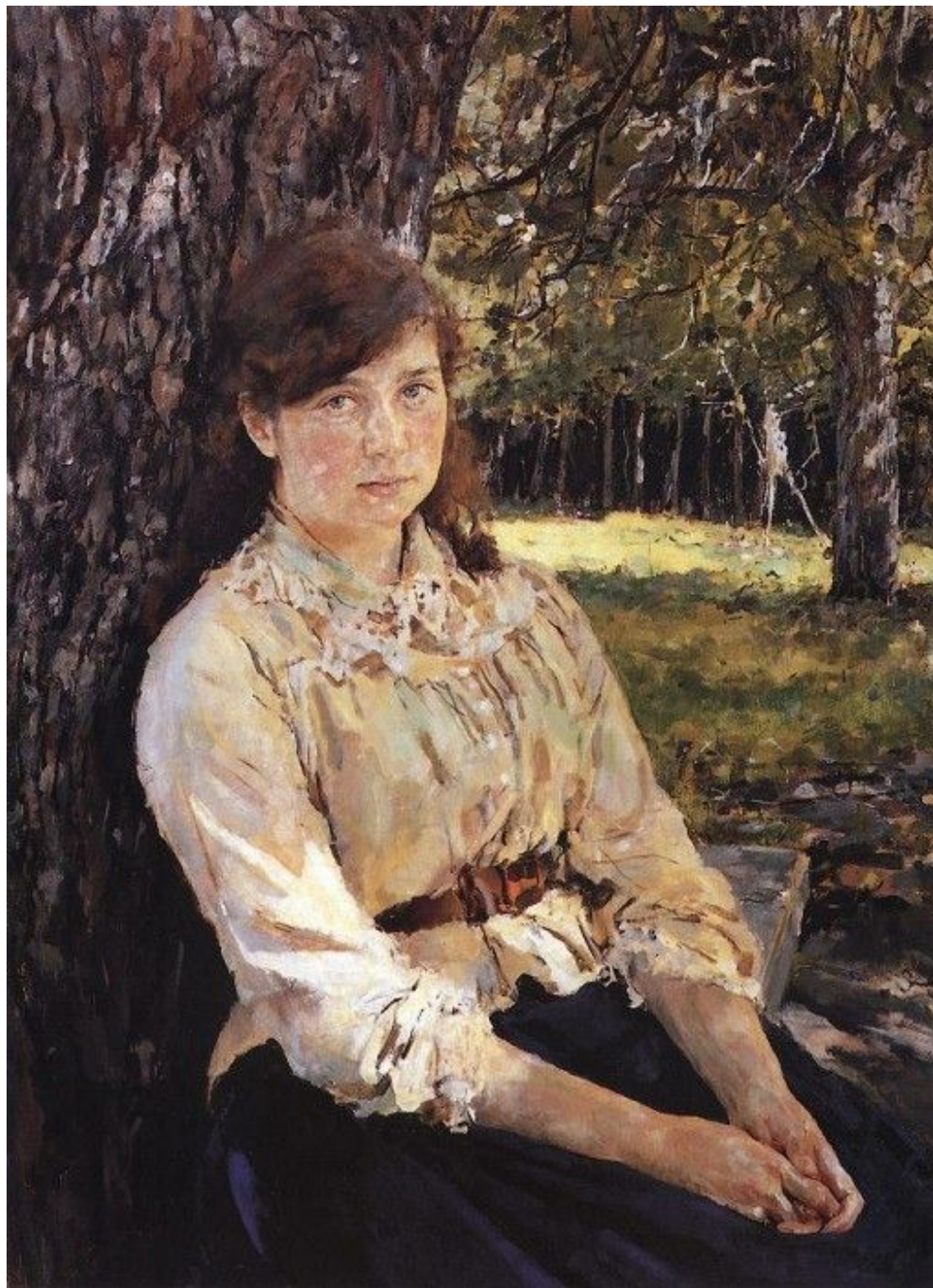
Импрессионизм в русской живописи (К. Коровин, В. Серов).





Париж. Бульвар





Девушка, освещенная

# Скульптура романтики и ГОТИКИ.















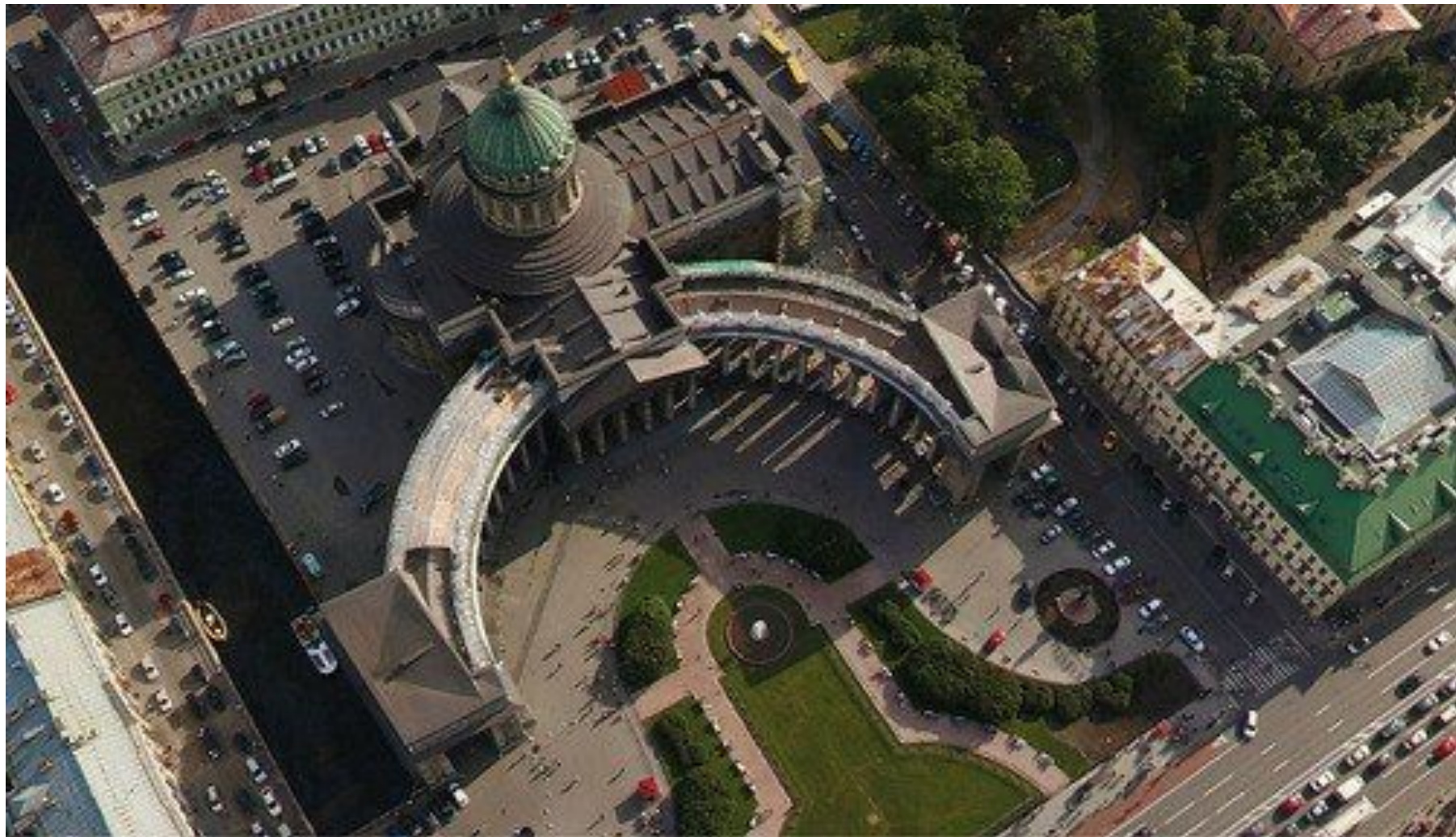


Эккехард и графиня Ута

Архитекторы Александровского  
классицизма. (А.Н. Воронихин,  
Тома де Томон,)

















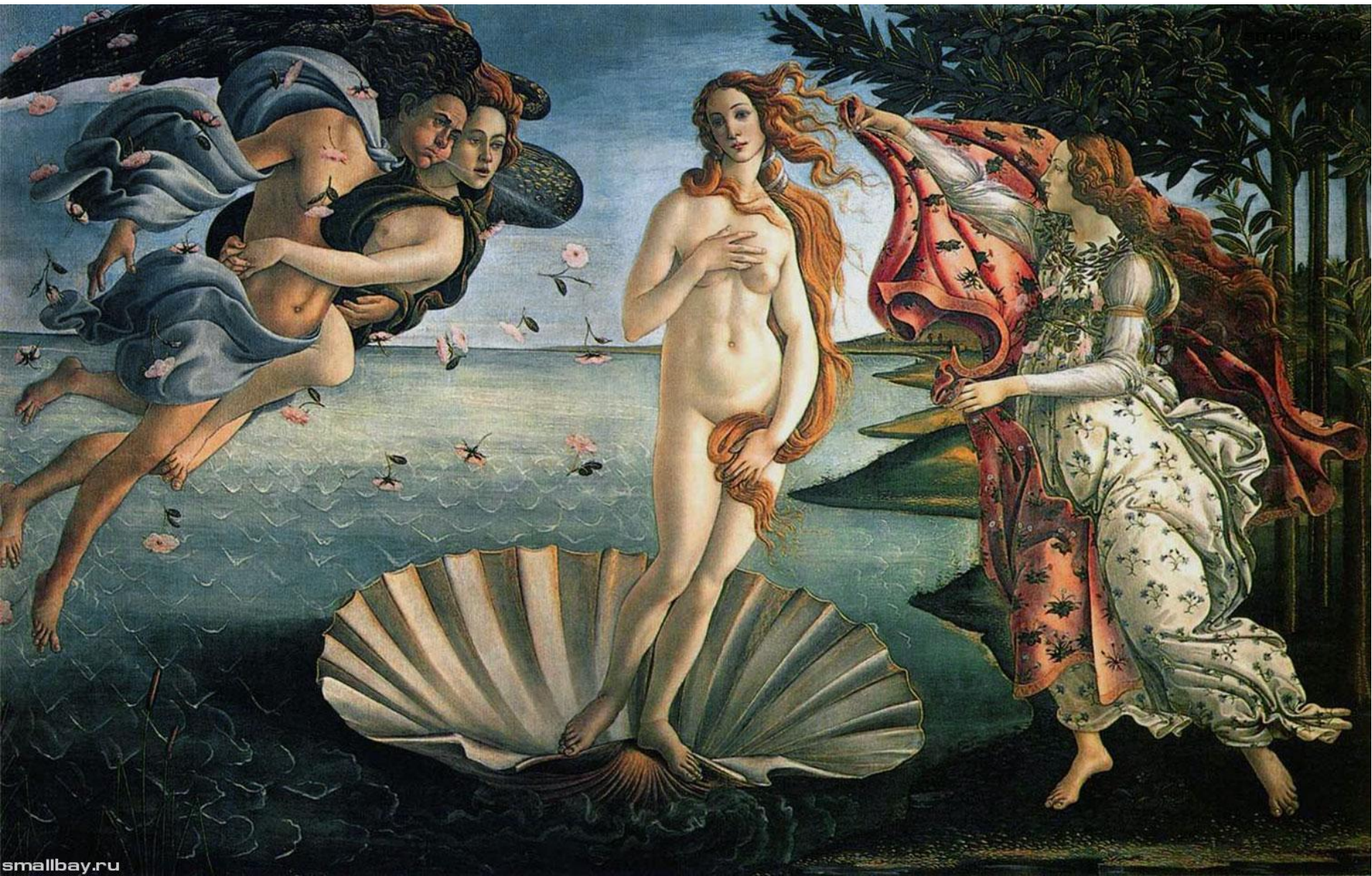
**Живопись Боттичелли.**





«Весна»





Ян Ван Эйк





Гентский  
алтарь





Van Eyck 1532



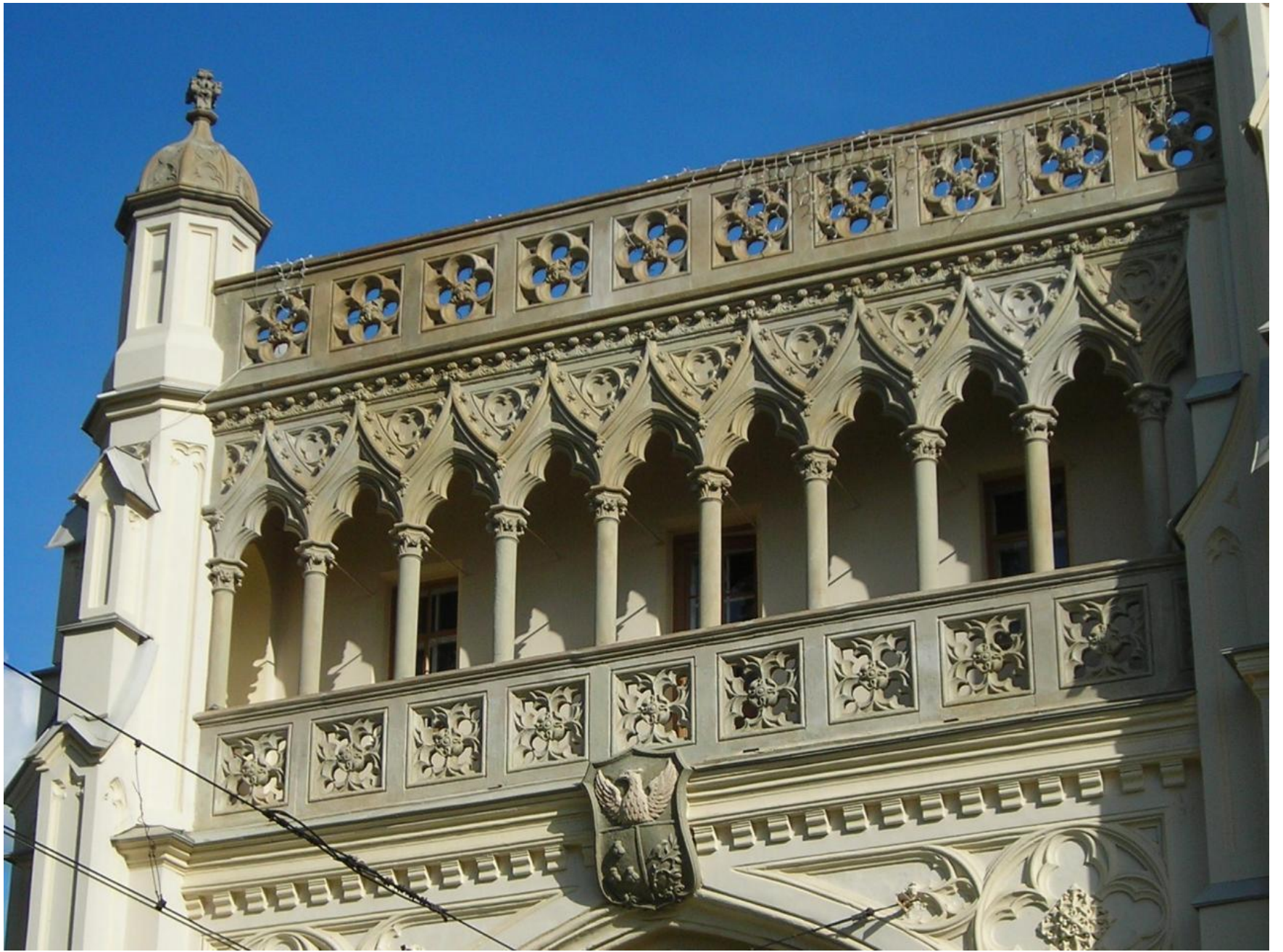
# Ранний период эклектики в Санкт-Петербурге ( Н. Бенуа)









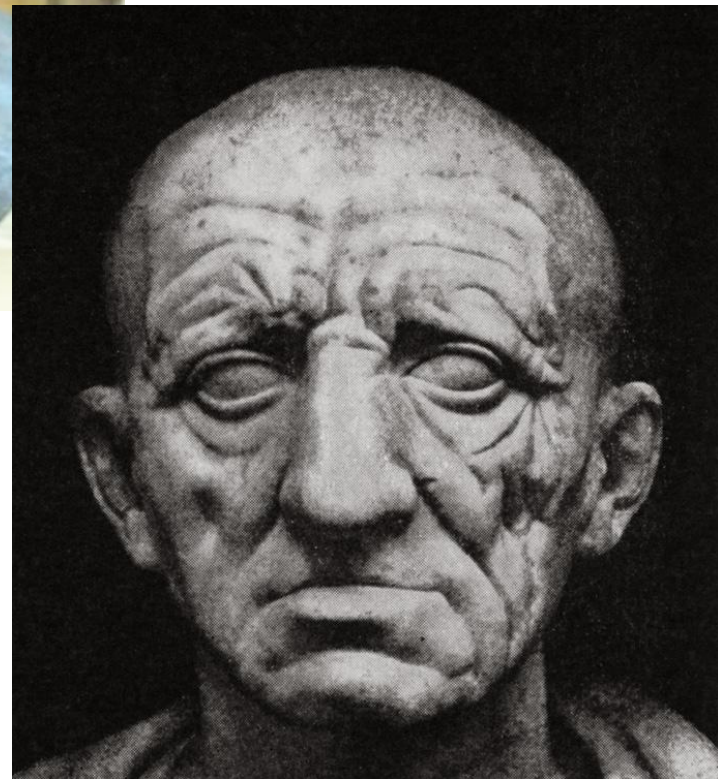
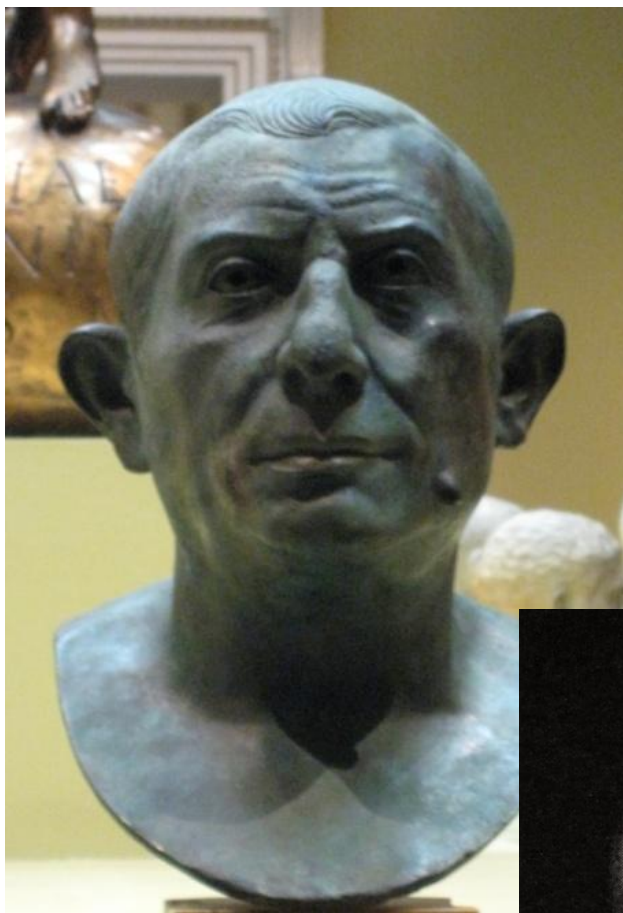






Скульптурный портрет Др.  
Рима.



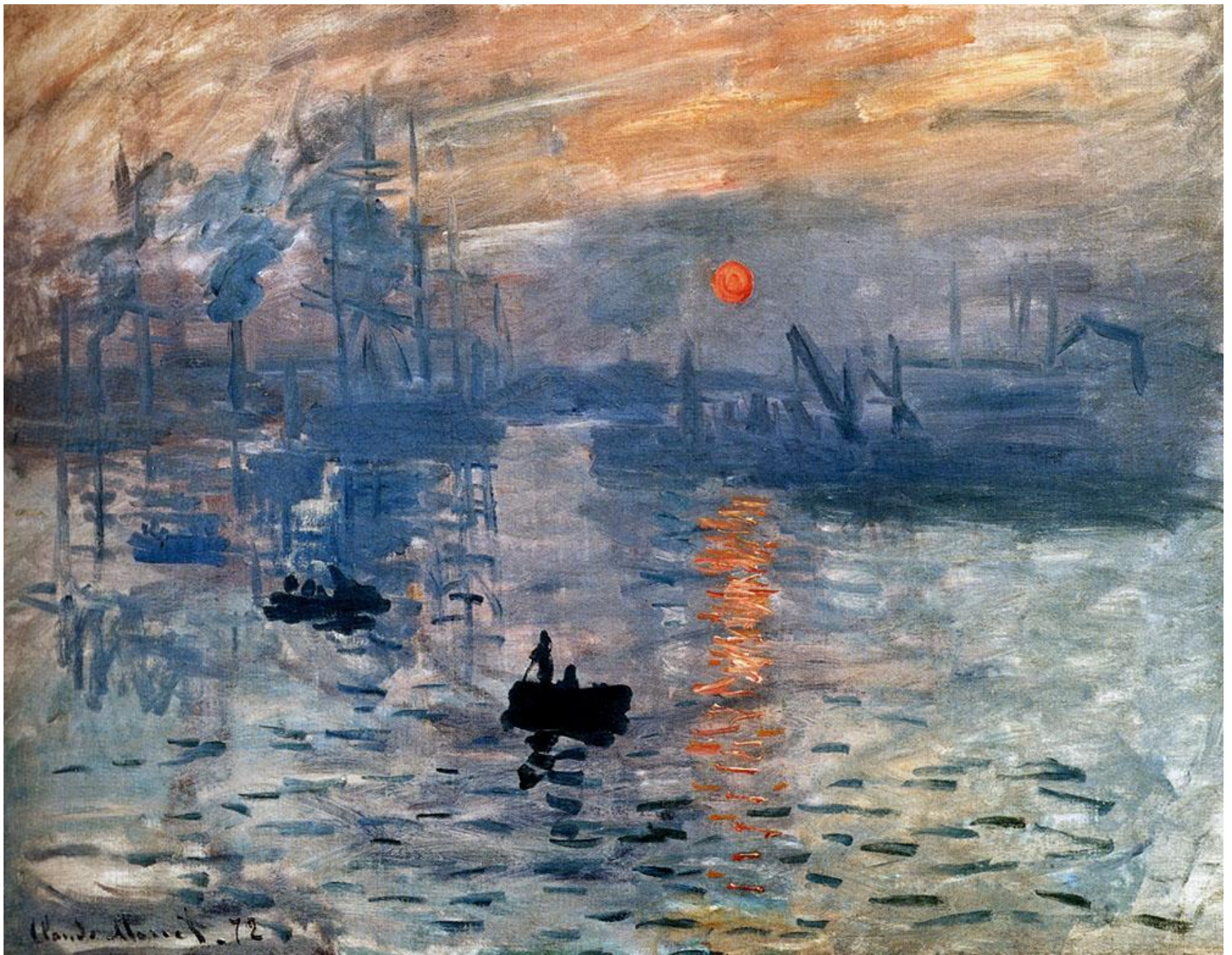








Импрессионизм. К. Моне.



Впечатление. Восходящее





Сток сена в  
Живерни

Елизаветенское борокко (черты) и Ф.Б. Растрелли









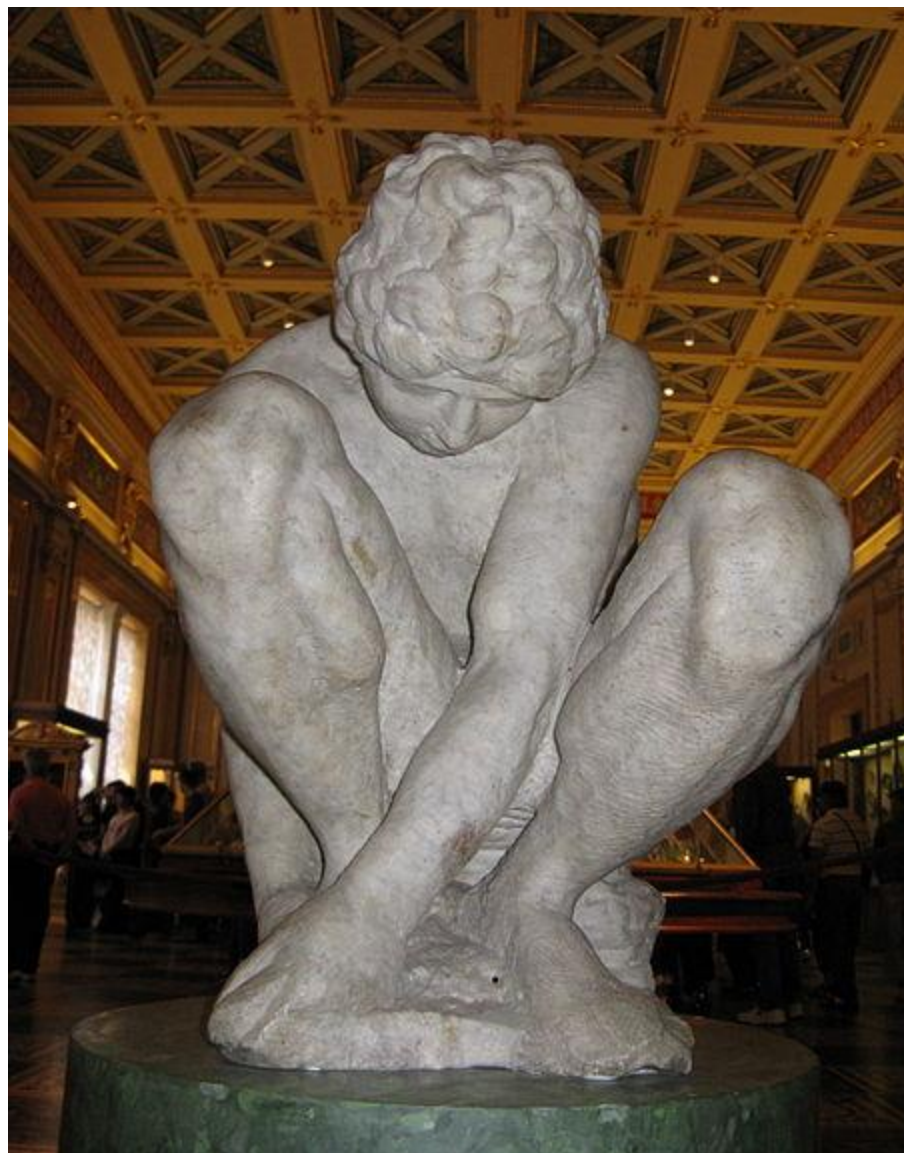




Микеланджело. Скульптура,  
живопись.







«Скорчившийся мальчик», или  
«Мальчик, присевший на корточки»



Леонардо да Винчи.











В. Суриков, И. Репин.



«Утро стрелецкой казни»

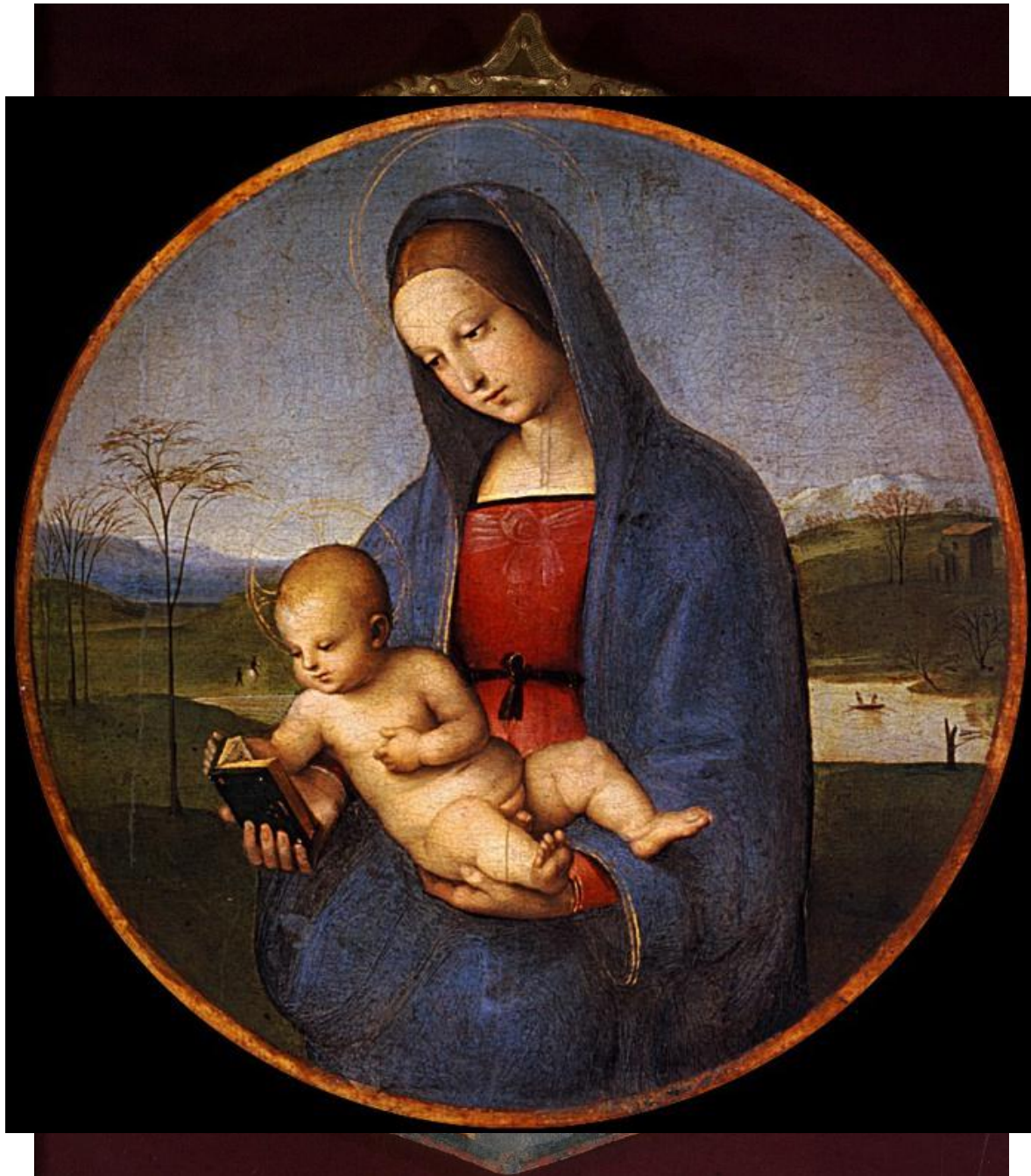




«Бурлаки на Волге»

Рафаэль Санти.





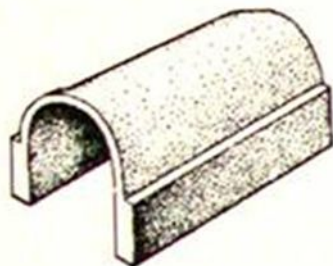




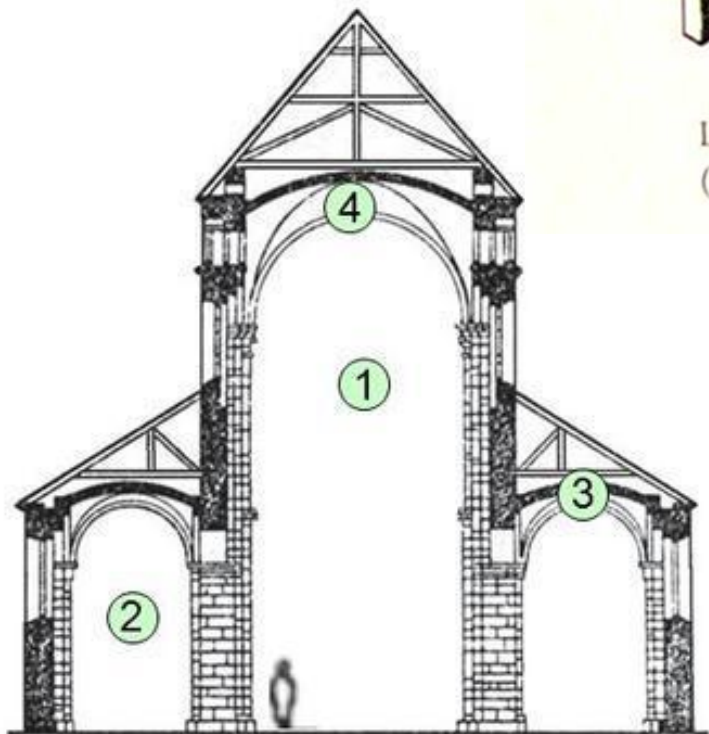
Готический стиль.  
Романский стиль.  
Архитектура

# Конструкция романского храма

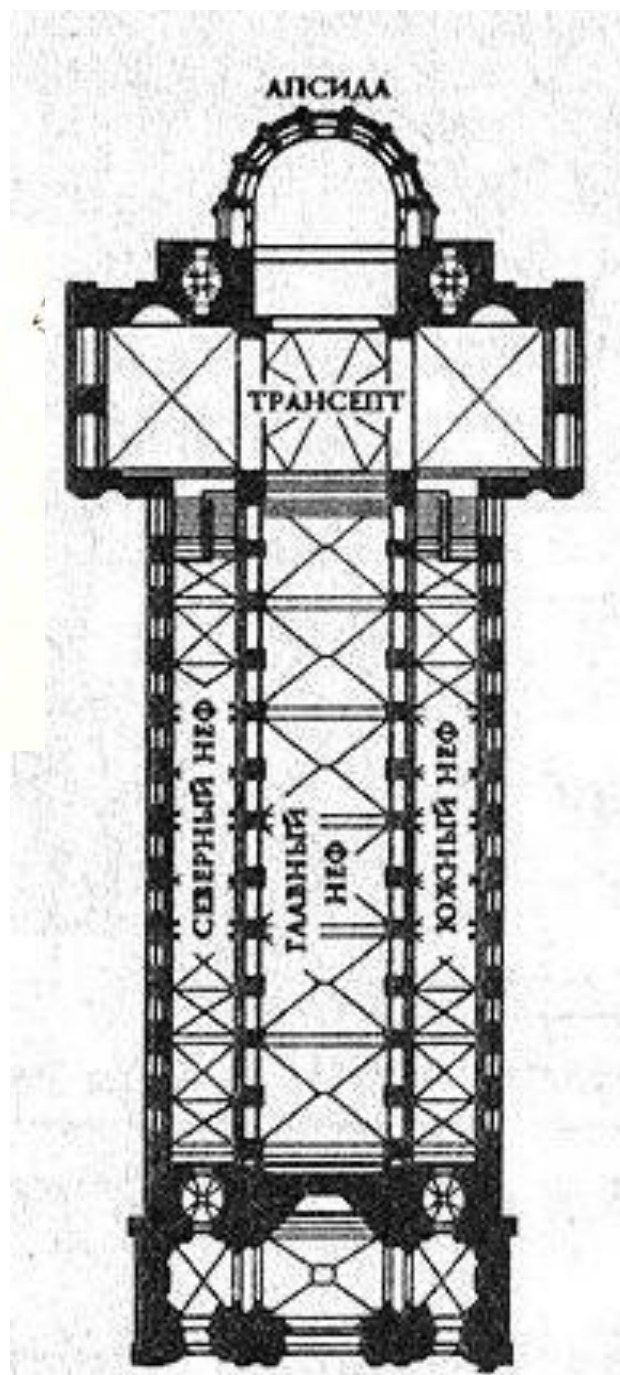
- 1. Центральный неф
- 2. Боковой неф
- 3. Арка
- 4. Свод



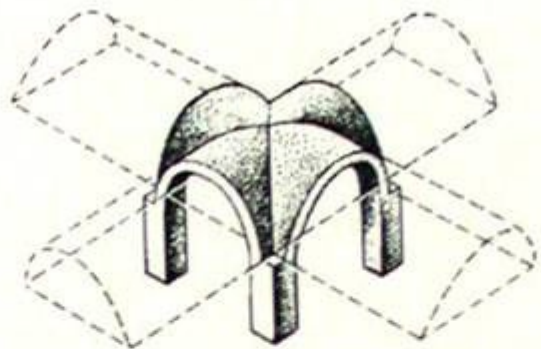
Цилиндрический (коробовый)



романский —XI—XII  
вв.





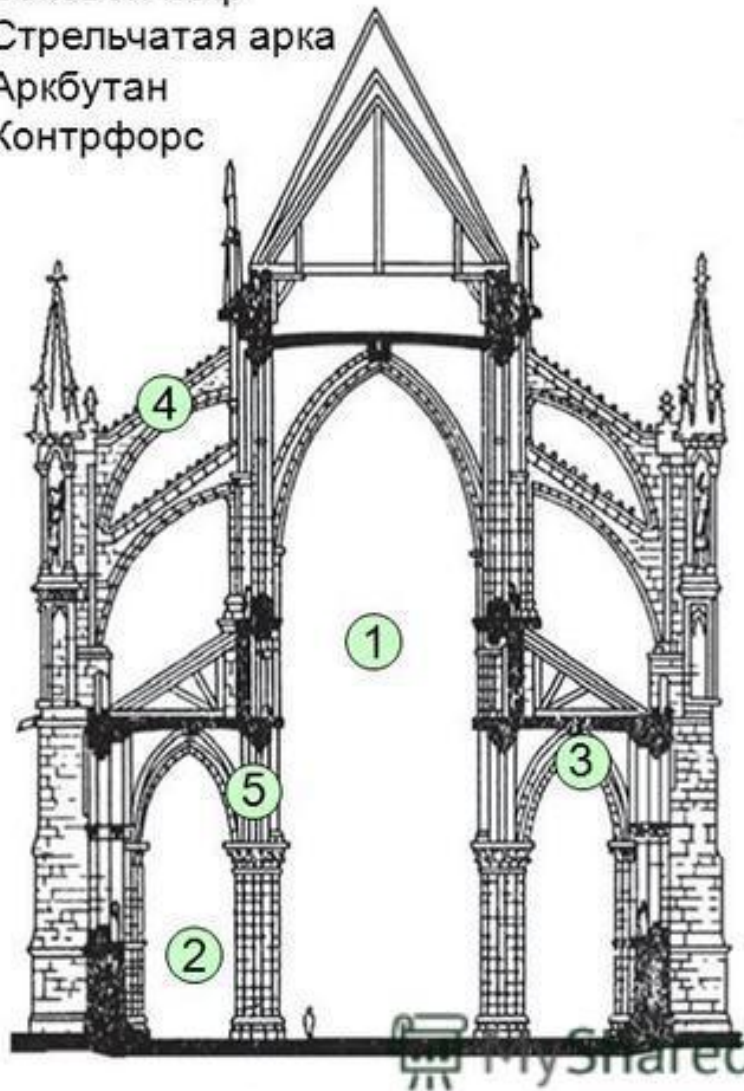


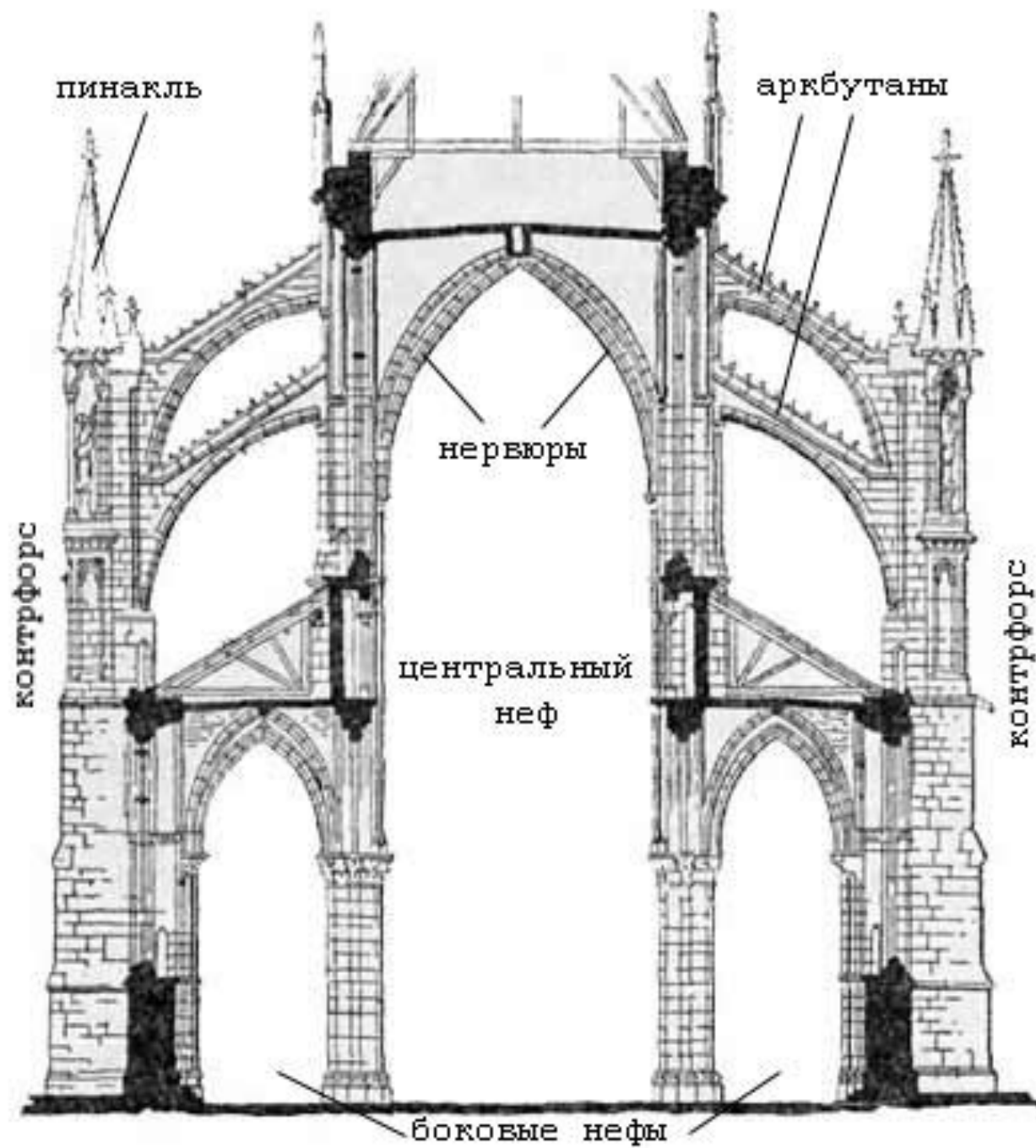
Крестовый

**ГОТИЧЕСКИЙ —XIII—XV  
ВВ**

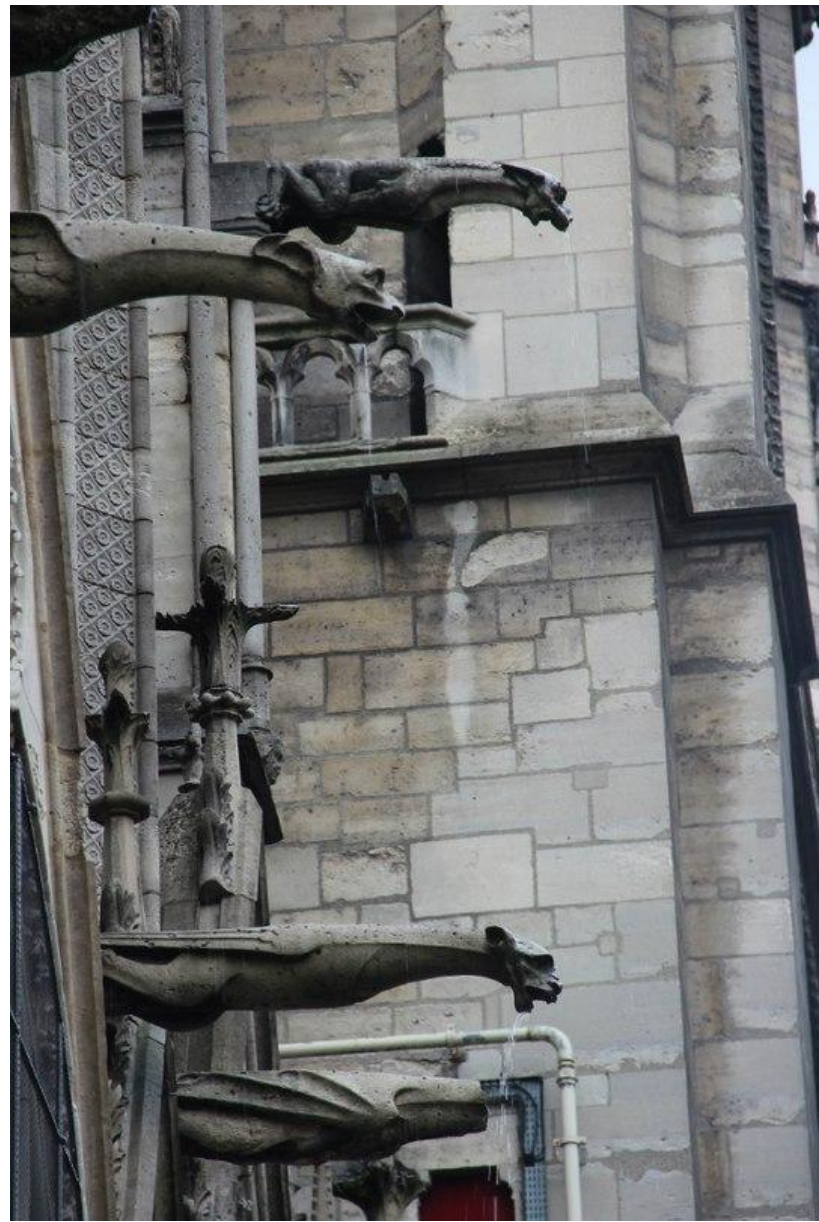
## Конструкция готического храма

1. Центральный неф
2. Боковой неф
3. Стрельчатая арка
4. Аркбутан
5. Контрфорс







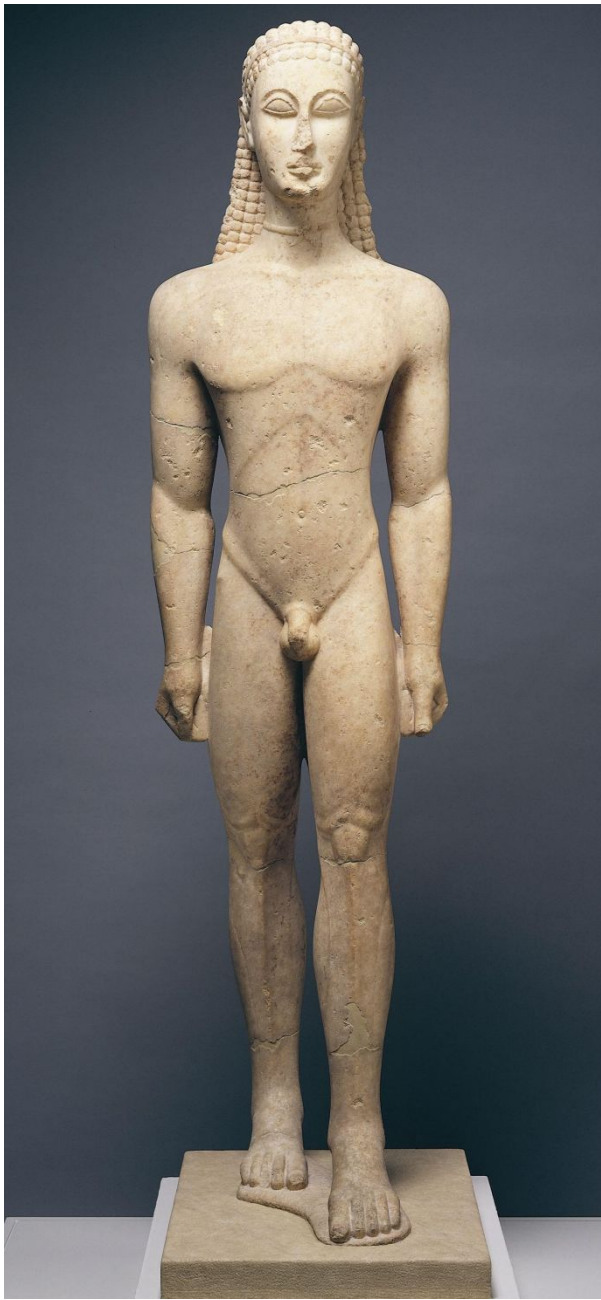








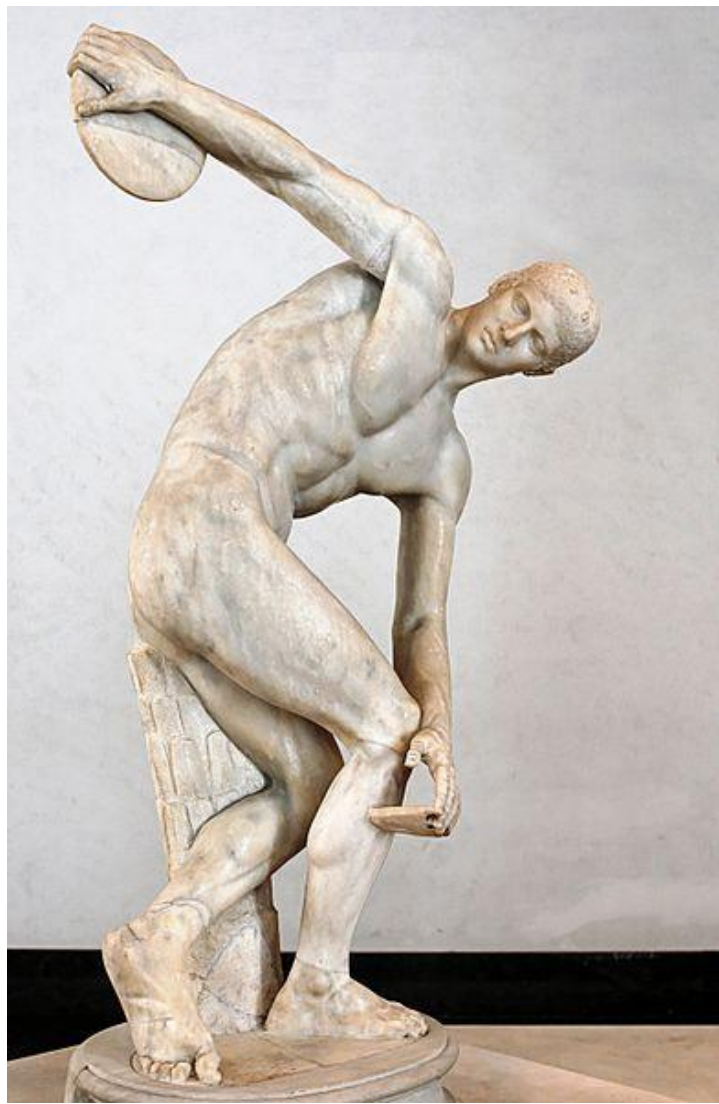
# Скульптура Древней Греции (архаика и классика)











**Контрапост**