

Класс
Млекопитающие.
Внешнее строение



Млекопитающие (звери) – высшие теплокровные позвоночные животные.

Тело покрыто шерстью (кроме водных)

Характерно живорождение (кроме яйцекладущих)

Выкармливают детенышей молоком

Освоили все среды жизни, известно около 5 000 видов

Размеры



Карликовая белозубка
Размер – 4 см, масса – 1,2 г



Синий кит
Размер – 33 м, масса – 150 т

Внешний вид



**нос с
ноздрями**

**подвижные
ушные
раковины**

лицевой отдел

**черепной
отдел**

**мягкие
губы**

**глаза с
подвижными
веками**



Звери

лазающие

стопоходящие

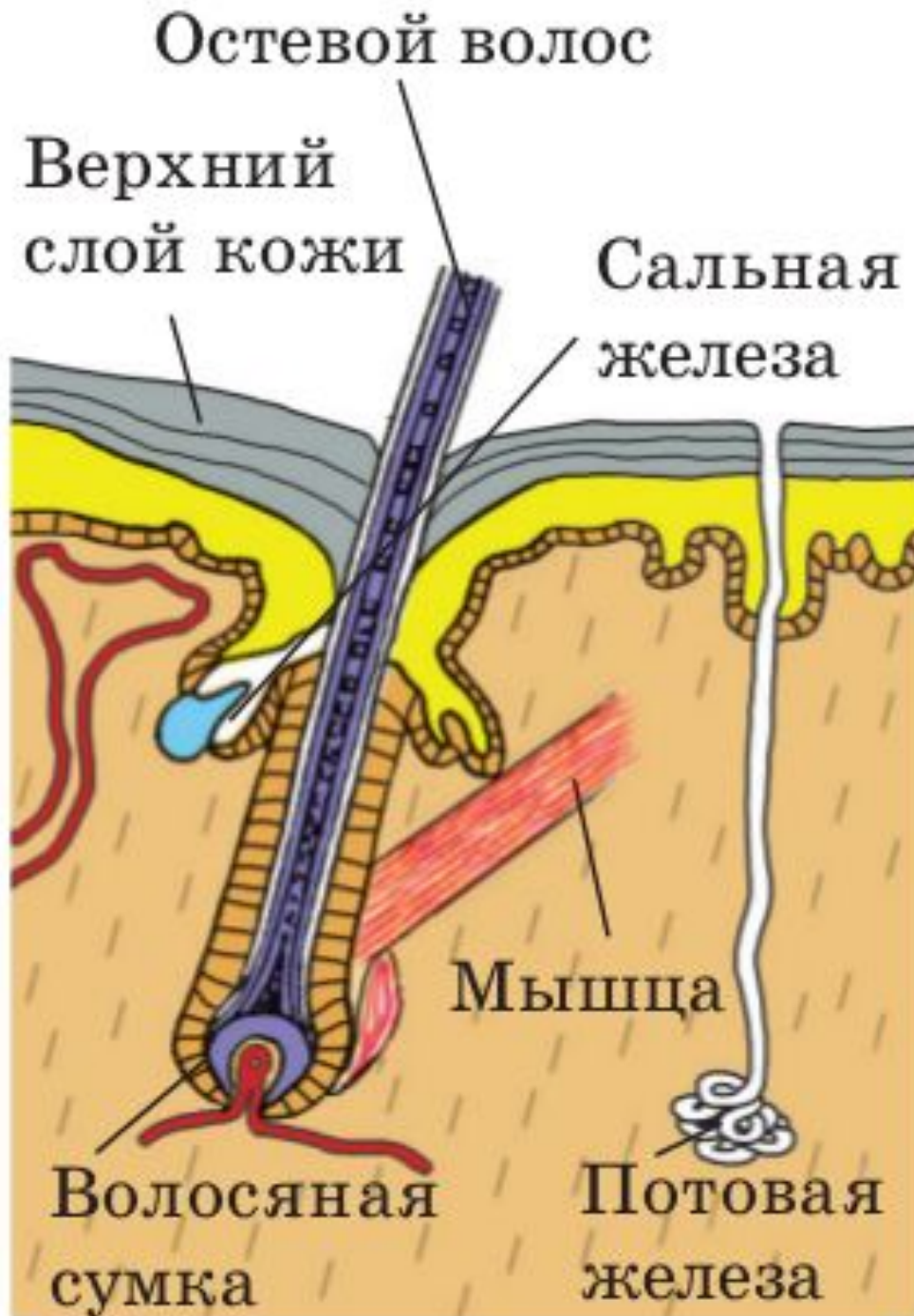
пальцеходящие

прыгающие

летающие



Волосы



Остевые волосы – жесткие и длинные;

Подшерсток – короткие мягкие волосы;

Вибриссы – жесткие волосы, расположенные на морде и выполняющие осязательную функцию

Шерсть разных животных



Железы

1. Сальные железы

2. Потовые железы

3. Пахучие железы

4. Млечные железы

5. Слюнные железы

6. Слезные железы

7. Сальные железы

Кожные железы

Д/з: §50, раб. тетр.

