

ПРЕЗЕНТАЦИЯ НА ТЕМУ:

**«ВЫПОЛНЕНИЕ
ФОТОСЪЁМКИ
ПОРТРЕТА»**

Выполнила студентка группы ТФ-19:

Курлянова Анастасия

Проверила:

Шивцова Елена Александровна



Портрет- самый ответственный вид фотосъёмки.
Почему? ★

Так как портретная фотография отражает не только внешность человека, но и передаёт его настроение и чувства.



***Данные фотографии выполнены мной.**

 **НО!**

**Создать интересный портрет не так легко.
Для этого нужно знать алгоритм.**

Алгоритм выполнения фотосъёмки портрета:

- *1. Продумывание идеи.*
- *2. Поиск локации.*
- *3. Определиться с моделью съёмки*
- *4. Выбрать точку съёмки, масштаб, план, освещение.*
- *5. Настроить фотоаппарат.*
- *6. Делать пробные кадры, а затем приступить к выполнению фотосъёмки.*
- *7. После окончания фотосъёмки провести отбор лучших и приступить к компьютерной обработке фотографий.*



Продумывание идеи

- Фотографу важно определиться с тем, что он хочет передать через свои фотографии. Тему, настроение, сюжет.
- Фотограф себе может задать такие вопросы, как:
Кто? Зачем? Почему? Для чего? Как? Когда? Где?



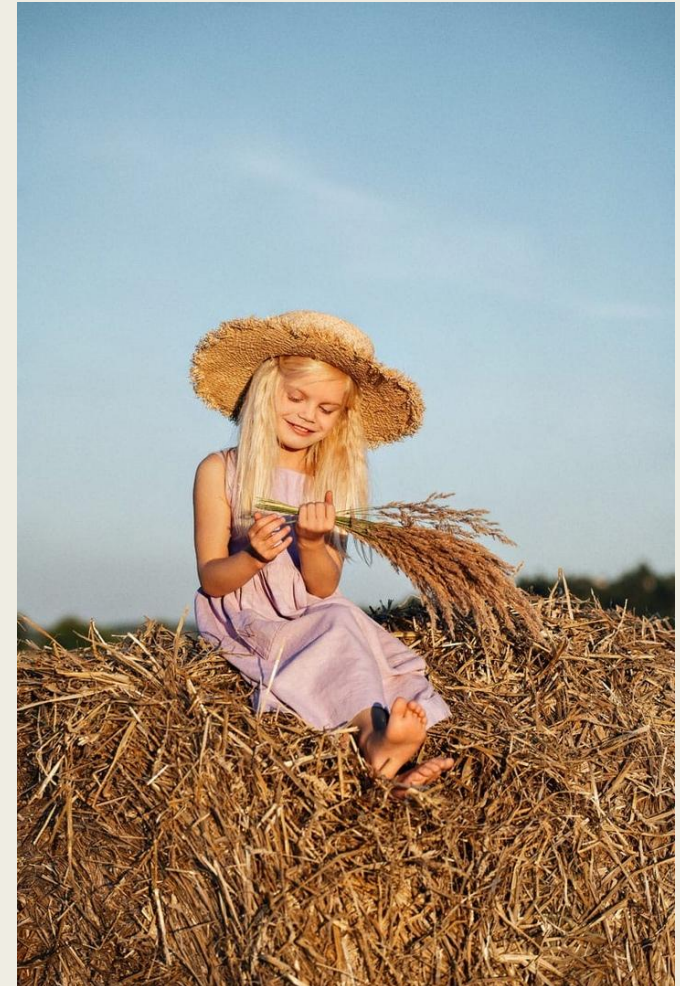
Поиск локации

- Место съёмки- очень важно при фотосъёмке.
Тема, модель, образ- должны соответствовать локации.

Как НЕ НАДО:

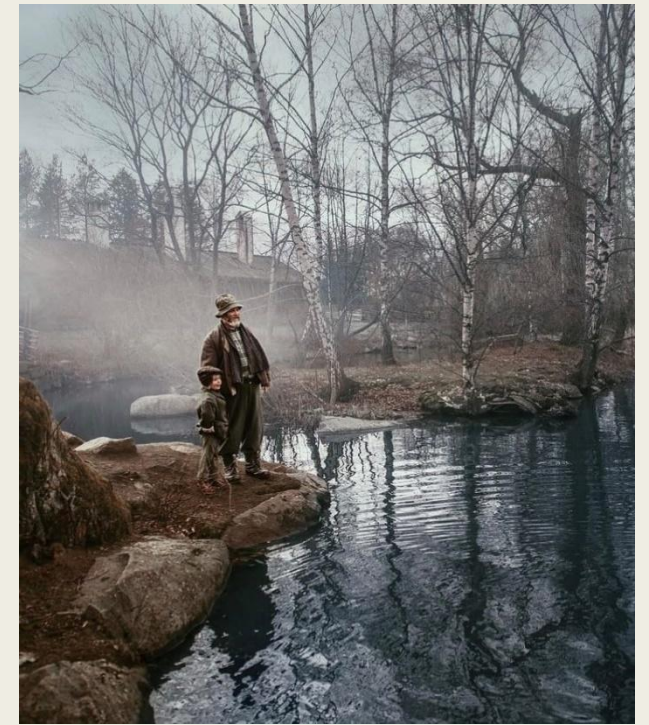


Как НАДО:



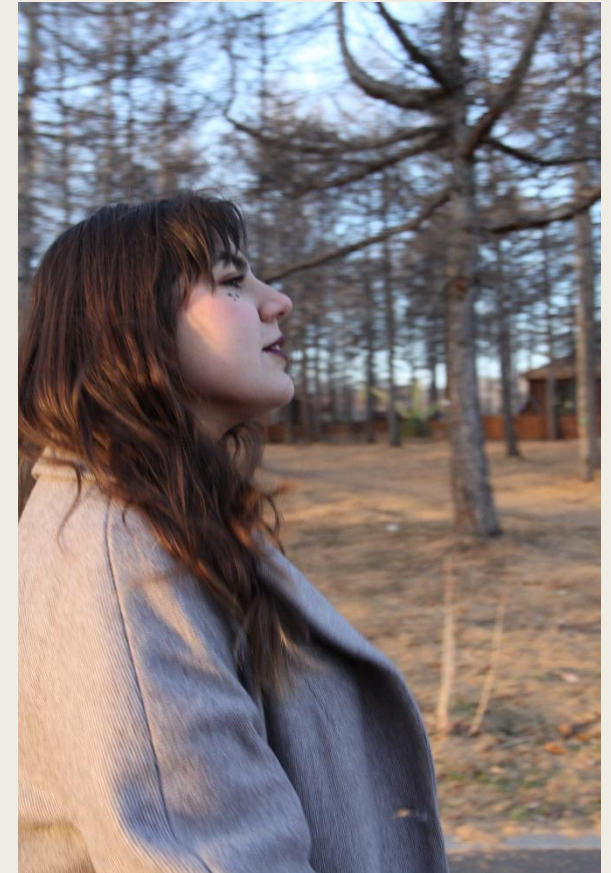
Модель съёмки

- Модель должна подходить под образ, который фотограф хочет передать.
Важными критериями являются: Её внешность, одежда,



Выбор точки съёмки, масштаба, плана, освещения

- Точка съёмки определяет, в основном, композицию снимка. От расстояния будет зависеть масштаб изображения. Масштабы портрета давно определены изобразительным искусством. По масштабу портреты делятся на ростовые, поколенные, бюстовые (погрудные) и фрагментарные.

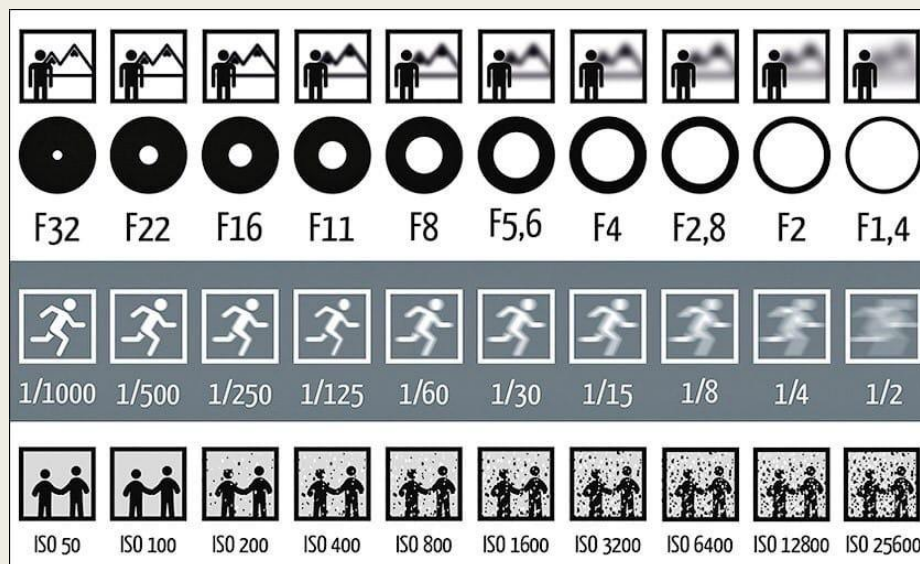


- Для того, чтобы получить не плоское, а объемное лицо на фотографии, лучше всего использовать свет, падающий немного спереди и сбоку (передне — диагональное освещение) .
- С помощью контрового освещения вы можете получить силуэт, если будете снимать, например в вечернее время. Если же вы хотите подсветить лицо, вам также понадобится отражатель или внешняя вспышка. Фронтальное освещение делает лицо плоским и его стоит избегать.



Настроить фотоаппарат

- Портреты, как правило, снимают с маленькой глубиной резкости. Маленькая глубина резкости означает — открытая диафрагма, т.е. малые значения диафрагмы (лучше от примерно $f 2.8$).
- Выдержка при съемке портретов не должна быть слишком длинной. Люди не могут долго не шевелиться и не дышать. Если выдержки будут слишком длинными, фотографии будут не резкими.
- Старайтесь не поднимать ISO. По возможности снимайте с ISO 100.
- Фокус в классическом портрете должен быть на глазах (не на носу, не на лбу или где-то еще). Лучше всего перевести камеру в режим ручного выбора точки фокусировки и выбрать ту точку, которая попадает на глаза модели.



Пробные кадры, а затем выполнение фотосъёмки

■ Работа с моделью.

Очень часто мы видим на снимках напряженные лица и натянуто улыбающихся людей. Большинство людей видит камеру и начинает «позировать». Это редко дает хороший результат, так как портретируемые во время позирования, как правило, напрягаются. Хороший фотограф-портретист должен уметь раскрыть внутренний мир человека, а это возможно только тогда, когда модель расслаблена и естественно — непринужденна.

Фотограф-портретист должен любить общение с людьми и уметь расположить к себе человека. Съёмку лучше всего начинать с непринужденной беседы. Когда человек расслабится, можно начинать съёмку.

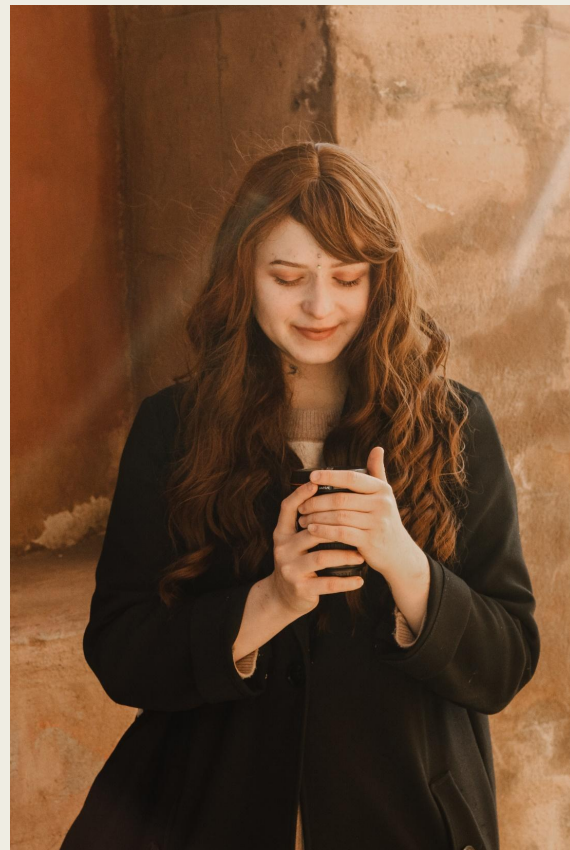


Отбор лучших. Компьютерная обработка

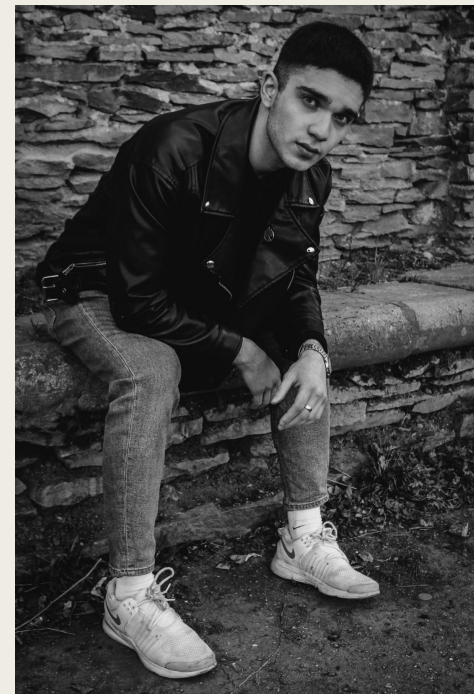
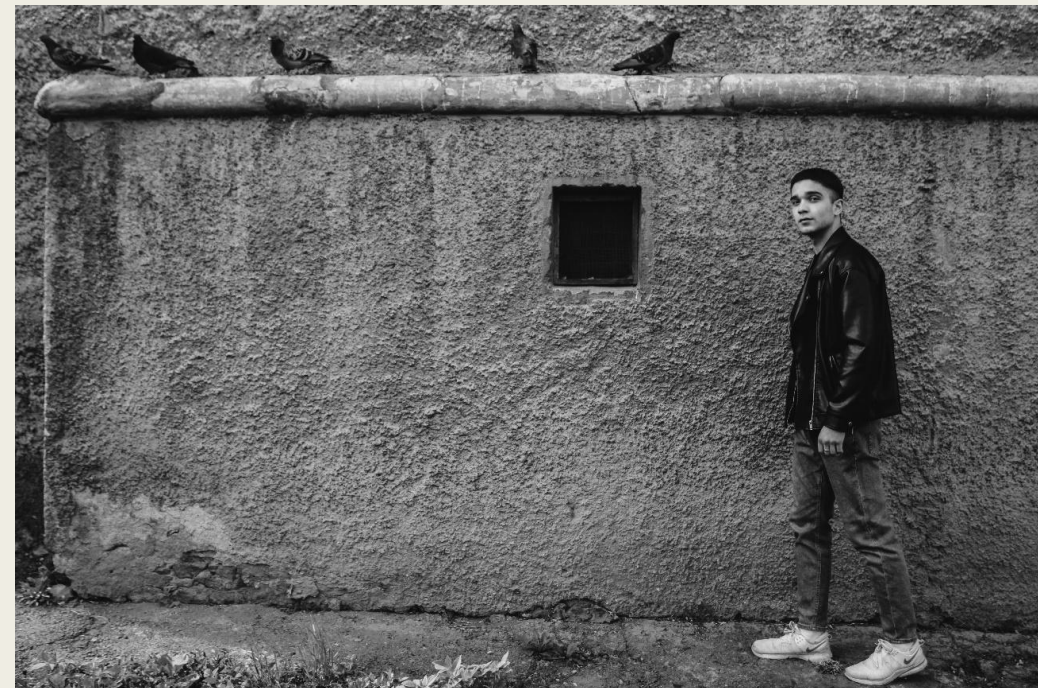
- Отбор производится путём выбора лучших кадров с фотосъёмки. Где хорошая резкость, свет, удачно получившаяся модель на фотографии.
- Обработку можно сделать в таких приложениях, как:
- Adobe Photoshop, Adobe Lightroom and Capture One.



Примеры моих работ











*Творческих успехов ещё
постигать и постигать....*

