

РУССКАЯ КУЛЬТУРА

XVII века

Дорогие ребята!

***Мы продолжаем изучение
русского искусства.***

***Внимательно посмотрите
презентацию. Запишите самое
главное в тетрадях по
предмету.***

Отличительные черты русской культуры XVII века:

СВЯЗЬ С ЕВРОПОЙ

«ОБМИРЩЕНИЕ»

Смутное время



Окончательное оформление абсолютизма, воцарение Романовых



ВАЖНЕЙШИЕ ИСТОРИЧЕСКИЕ СОБЫТИЯ XVII века



Восстания Болотникова и Разина

Церковный раскол

1591 г. - смерть царевича Димитрия в Угличе.





Борис Годунов -
брат жены
царя Федора
Иоанновича,
в 1598 - 1605 гг.
русский царь.

Восстание Ивана Болотникова 1606-1607 гг.





**Польско-
литовская
оккупация
Москвы
1610-1612 гг.**

**Народное ополчение Минина и Пожарского
освободило Москву от интервентов 1612 г.**



Избрание Михаила Романова на царство 1613 г.



Церковный раскол (1653 – 1667 г.г.)

Причина:

реформы по обновлению церкви

1653 – 1656 г. г.

Патриарх Никон – инициатор
и руководитель церковных
реформ



Протопоп Аввакум –
расколоучитель, борец за
сохранение старой веры





Восстание Степана Разина 1670-1672 гг.



Особенности архитектуры XVII века:

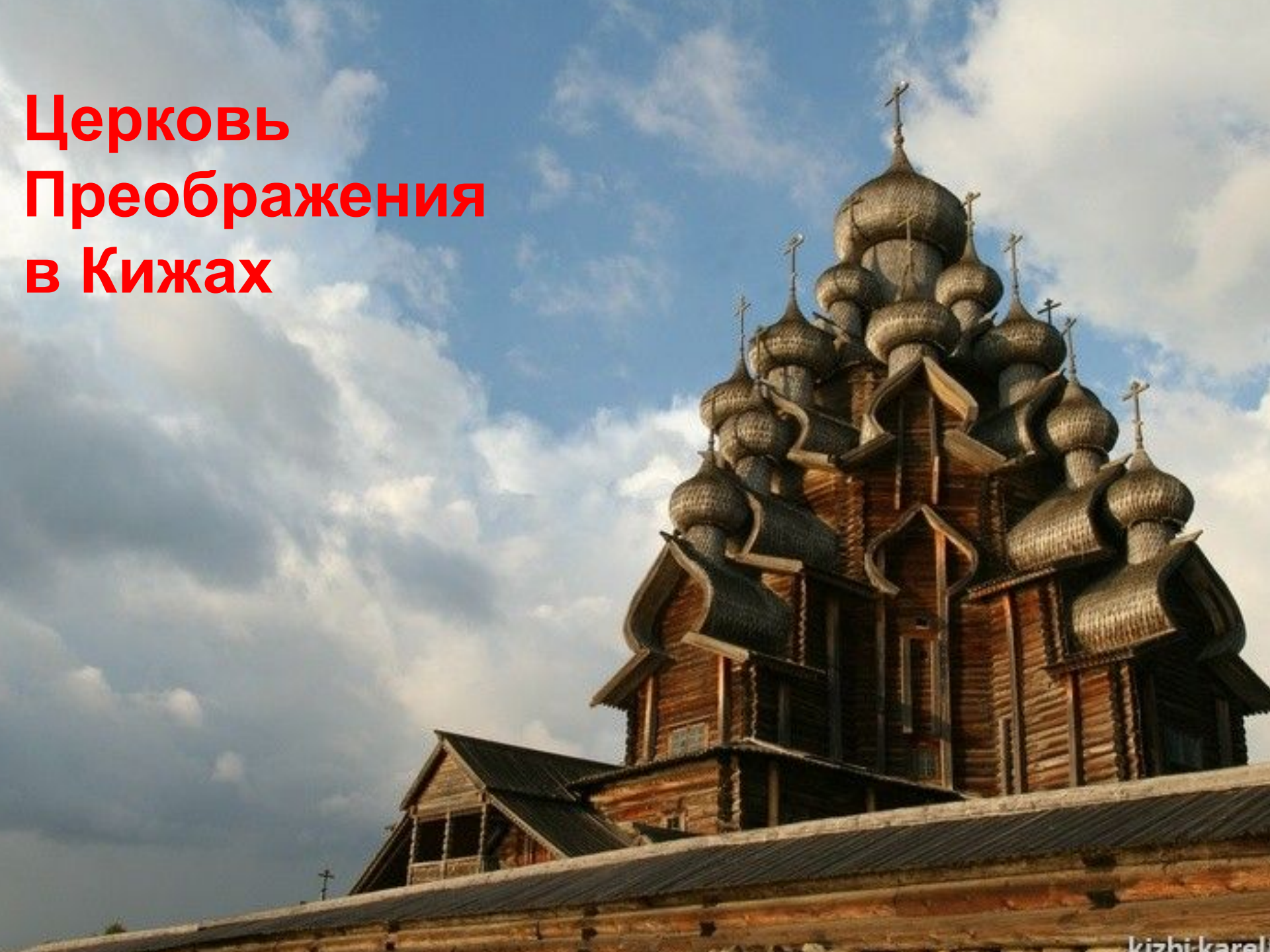
деревянные многоглавые церкви

**каменные ассиметричные, яркие,
нарядные церкви («узорочье», «нарышкинское
барокко»)**

шатровые колокольни

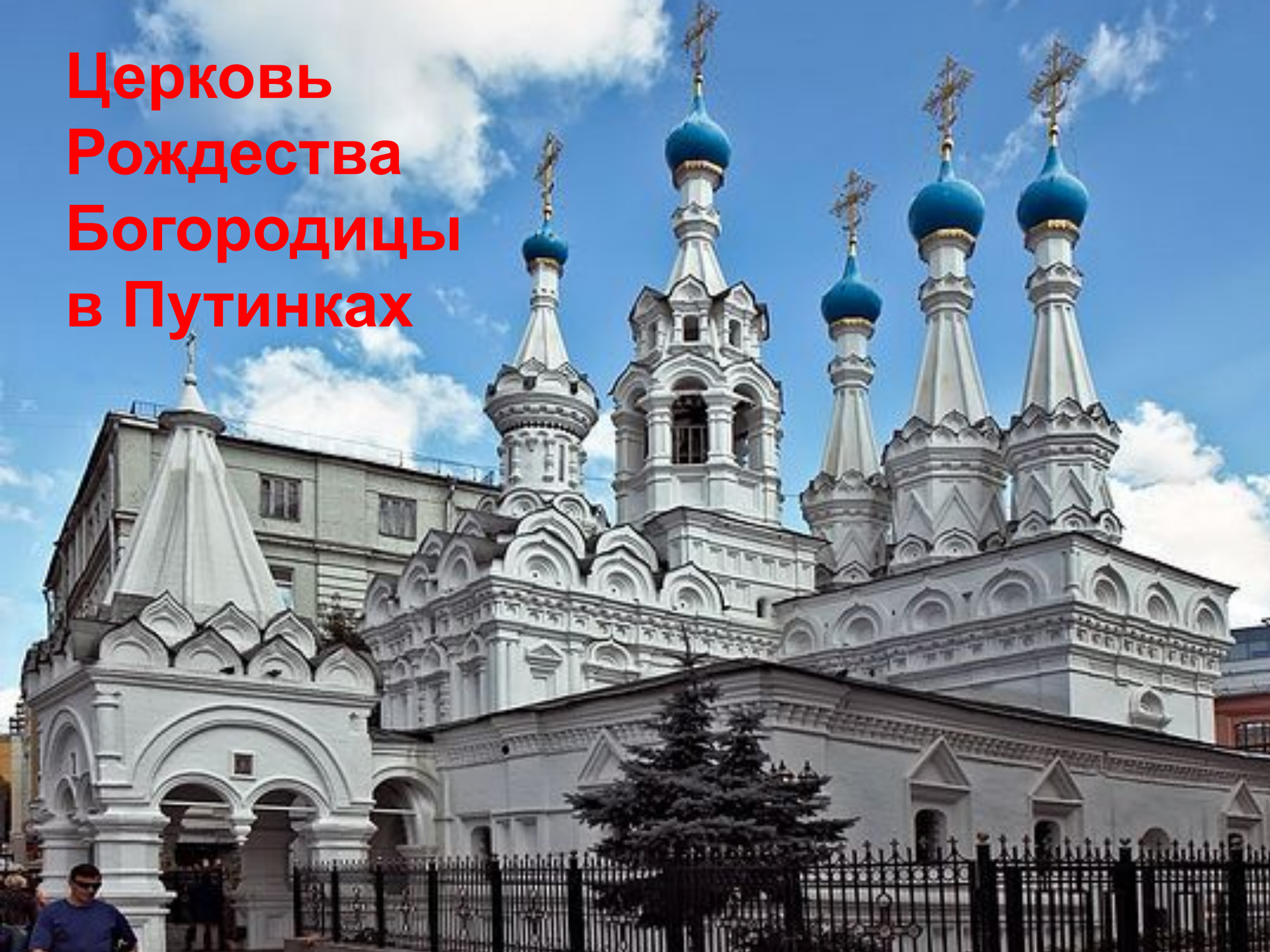
**возрастает число каменных
гражданских построек**

Церковь Преображения в Кижях



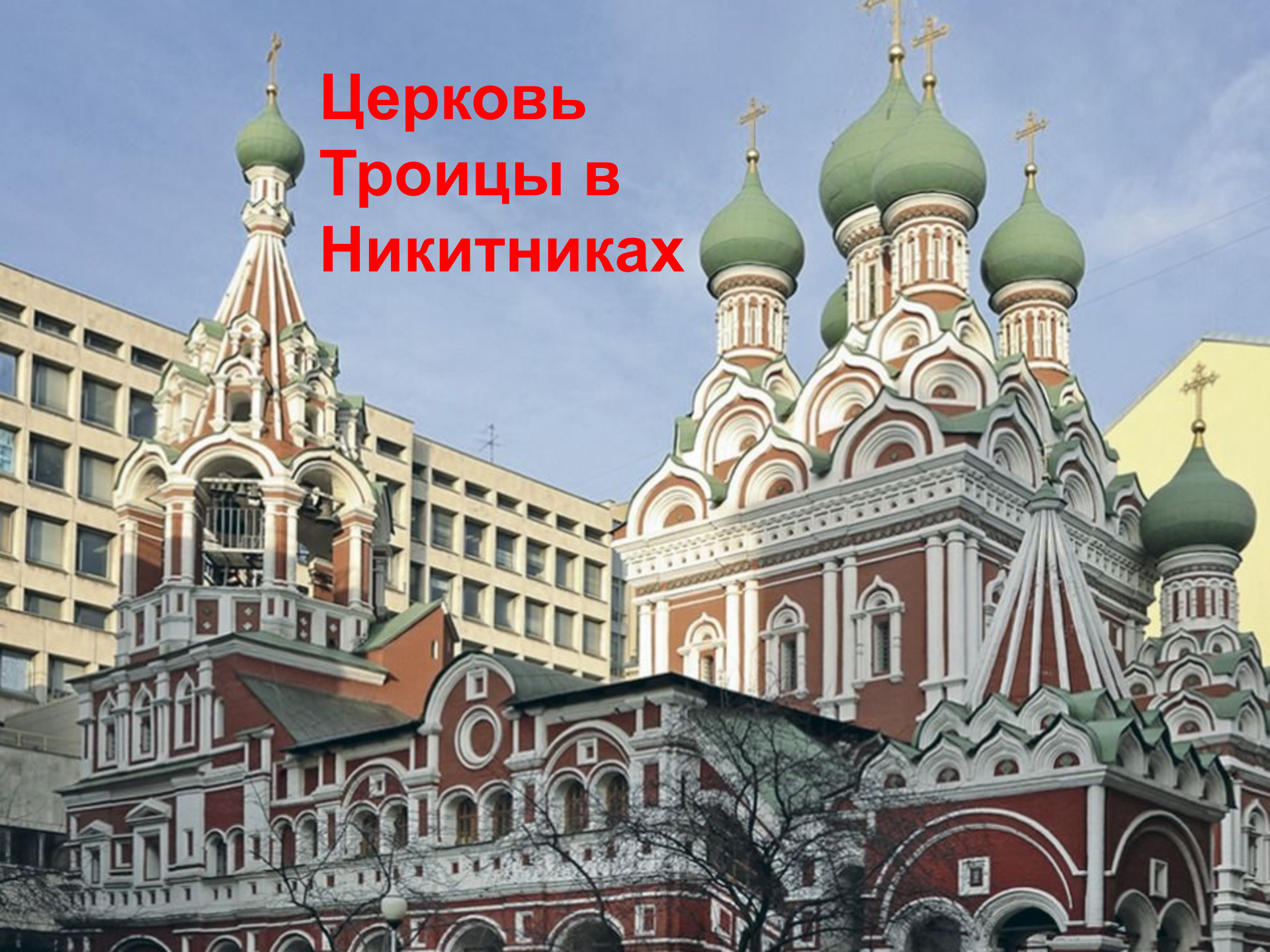


**Церковь
Рождества
Богородицы
в Путинках**



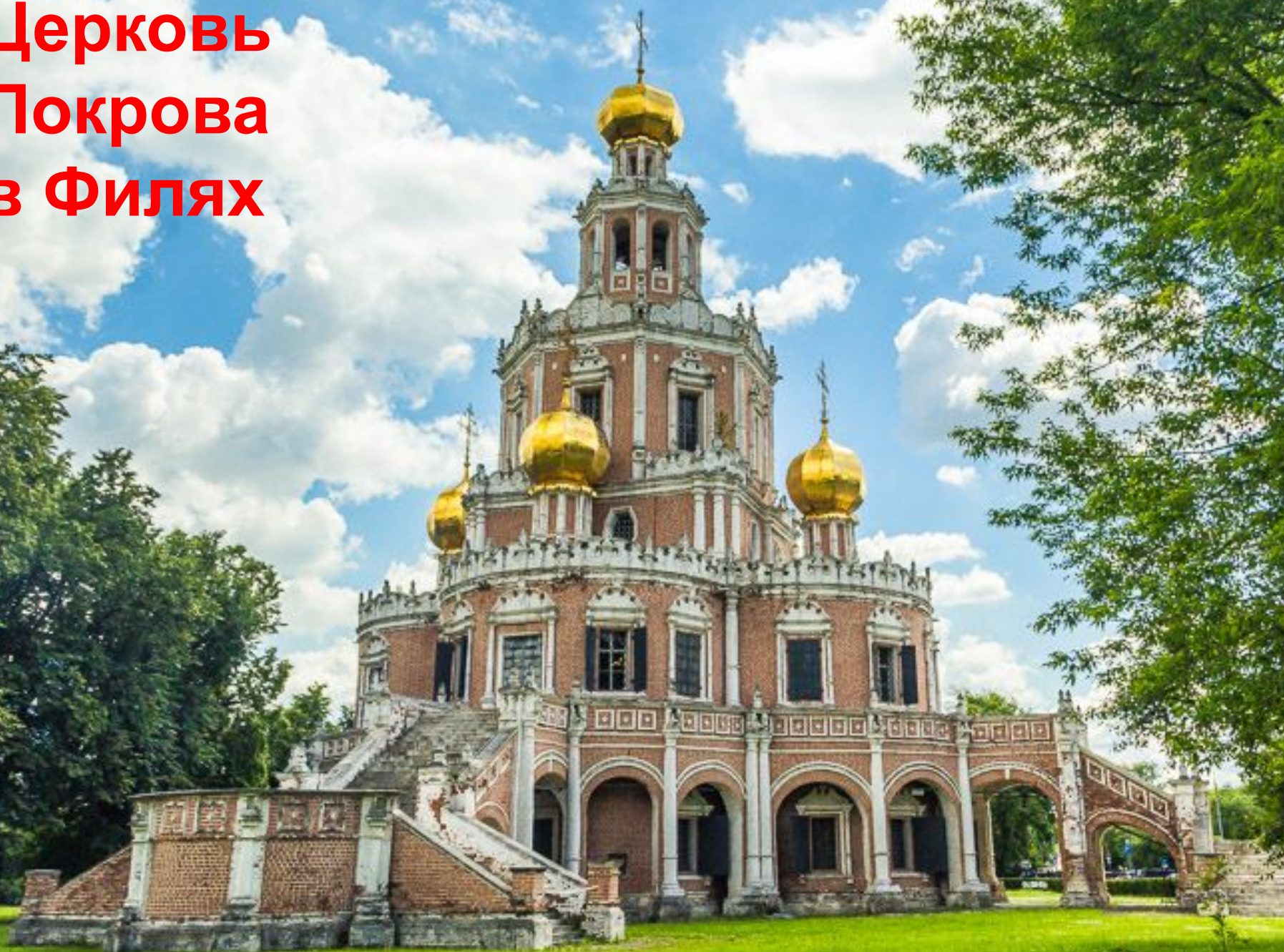


**Церковь
Троицы в
Никитниках**





Церковь Покрова в Филях





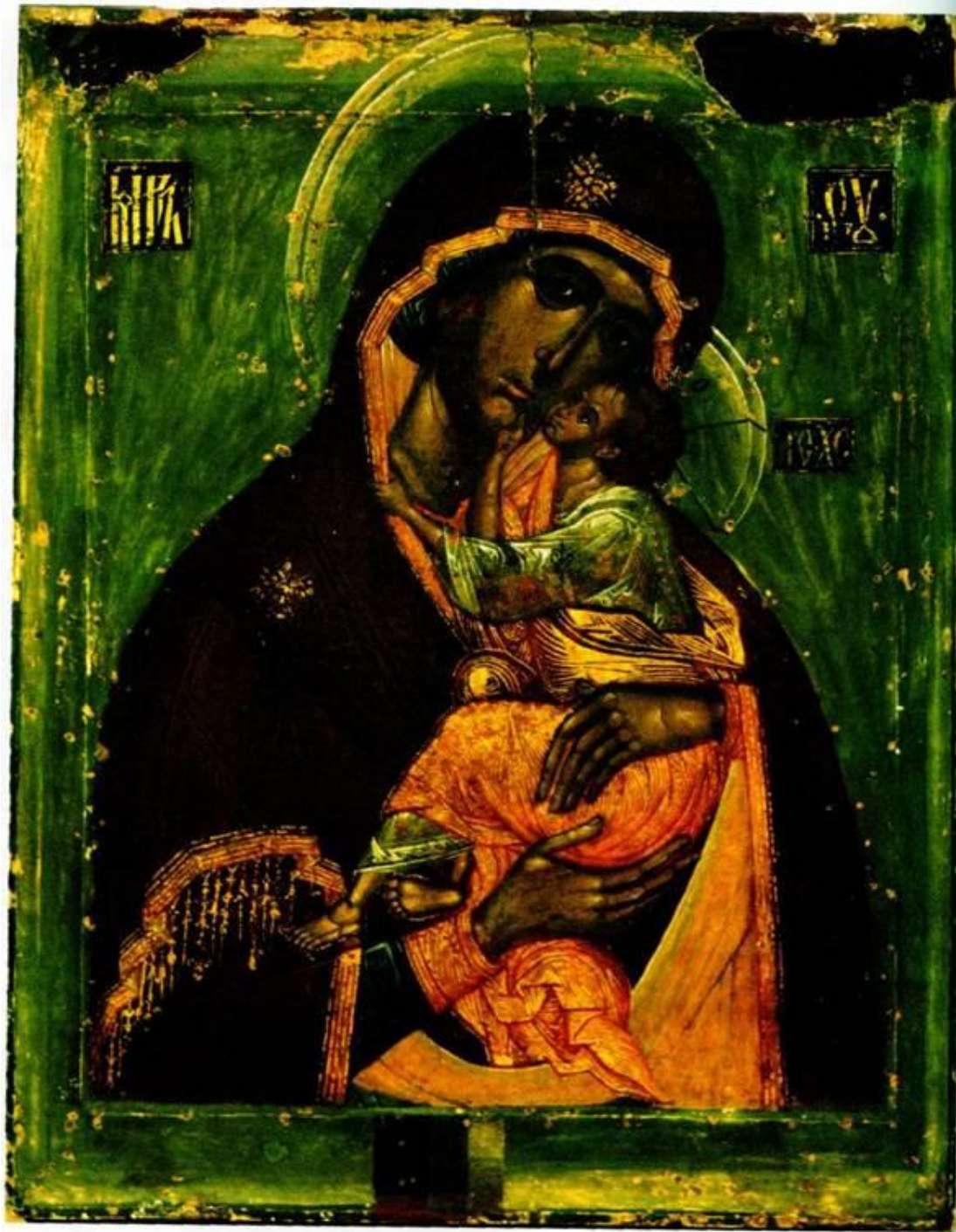
Иконопись XVII века:

ГОДУНОВСКАЯ ШКОЛА

(строгое следование древнерусским канонам)

СТРОГАНОВСКАЯ ШКОЛА

(небольшие размеры икон, «мелочное письмо», правдивое изображение природы)



**Симон Ушаков.
«Спас
Нерукотворный»**





**Симон
Ушаков.
«Троица»**

ПАРСУНА («персона», т. е. портрет реального лица) - первый светский портретный жанр.

Появляется во второй половине XVII в.

Внимание к внутреннему миру человека, поэтизация образа, тонкий колорит.





**«Парсуна
Скопина-
Шуйского».**



«Парсуна Алексея Михайловича»

СХИТЪ АЛЕКСИИ КНЯЗЯ АЛЕКСЕЯ МИХАЙЛОВИЧА ВСЯ
ТАКА КТО СЪЗДАВА РОССІА ВЪ АЛЕКСИИ КНЯЗЯ АЛЕКСЕЯ МИХАЙЛОВИЧА
А ТАКА ВЪ РОССІА СЪЗДАВА РОССІА ВЪ АЛЕКСИИ КНЯЗЯ АЛЕКСЕЯ
МИХАЙЛОВИЧА А ТАКА ВЪ РОССІА СЪЗДАВА РОССІА ВЪ АЛЕКСИИ
КНЯЗЯ АЛЕКСЕЯ МИХАЙЛОВИЧА А ТАКА ВЪ РОССІА СЪЗДАВА РОССІА
ВЪ АЛЕКСИИ КНЯЗЯ АЛЕКСЕЯ МИХАЙЛОВИЧА А ТАКА ВЪ РОССІА
СЪЗДАВА РОССІА ВЪ АЛЕКСИИ КНЯЗЯ АЛЕКСЕЯ МИХАЙЛОВИЧА

***В завершение занятия
посмотрите подборку
видеороликов, размещенных
в нашей группе.***