



*Тема:*

# Первобытное искусство.

# Термин

**Первобытное,**

**или доисторическое**

**искусство — искусство первоб  
ытного общества, созданное до  
появления письменности.**

# Особенность

**СИНКРЕТИЧЕСКИЙ** характер искусства: слияние изобразительного искусства, театра, музыки и танца.

**Причина** синкретичности – в тесной связи религиозных верований и трудовой деятельности человека.

# Живопись



Ранние  
слои

Поздние  
слои

Самые ранние произведения  
первобытного искусства  
относятся к позднему  
палеолиту. 35 – 10 тыс. до н.э.

Энеолит

Неолит

Мезолит

Палеолит

# Живопись

**«Макароны»** — причудливые линии, без видимого порядка начерченные на мягкой глине пола пещер.



# Наскальная живопись



**Отпечатки рук**

**имеют**

**значение**

**личного**

**клейма.**

**Краску скорее**

**всего**

**выдували**

**сквозь полые**

**стебли**

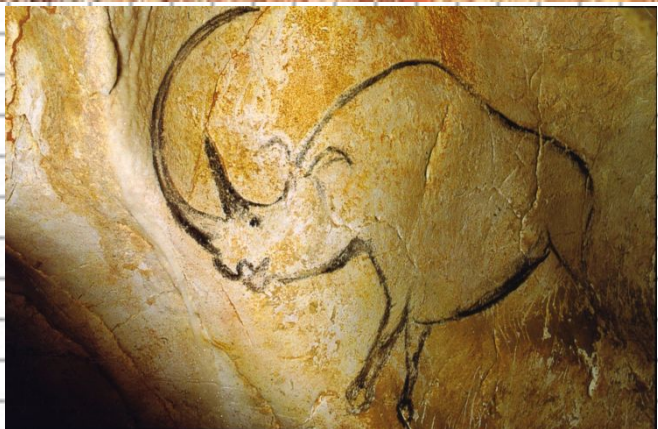
# Наскальная живопись

## Пещера **Альтамира** (Испания)



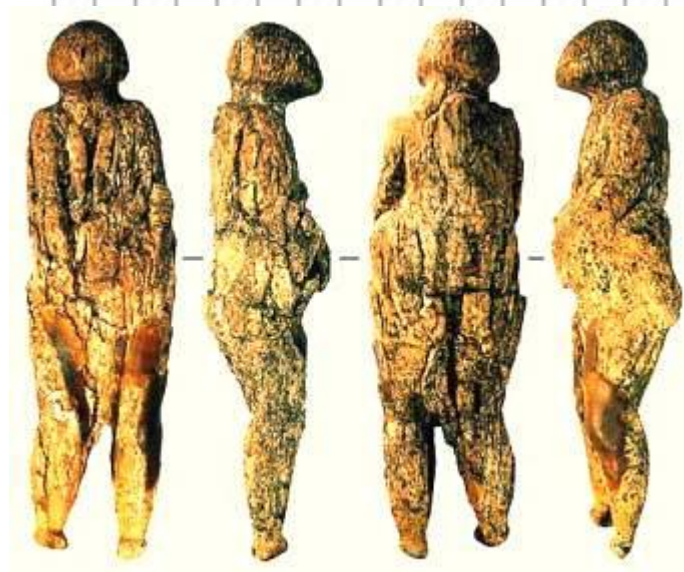
# Наскальная живопись

## Пещера Ласко





# Скульптура



**Палеолитическая  
Венера**

# Архитектура

**Мегалиты** (греч. μέγας — большой, λίθος — камень) — доисторические сооружения из больших блоков.

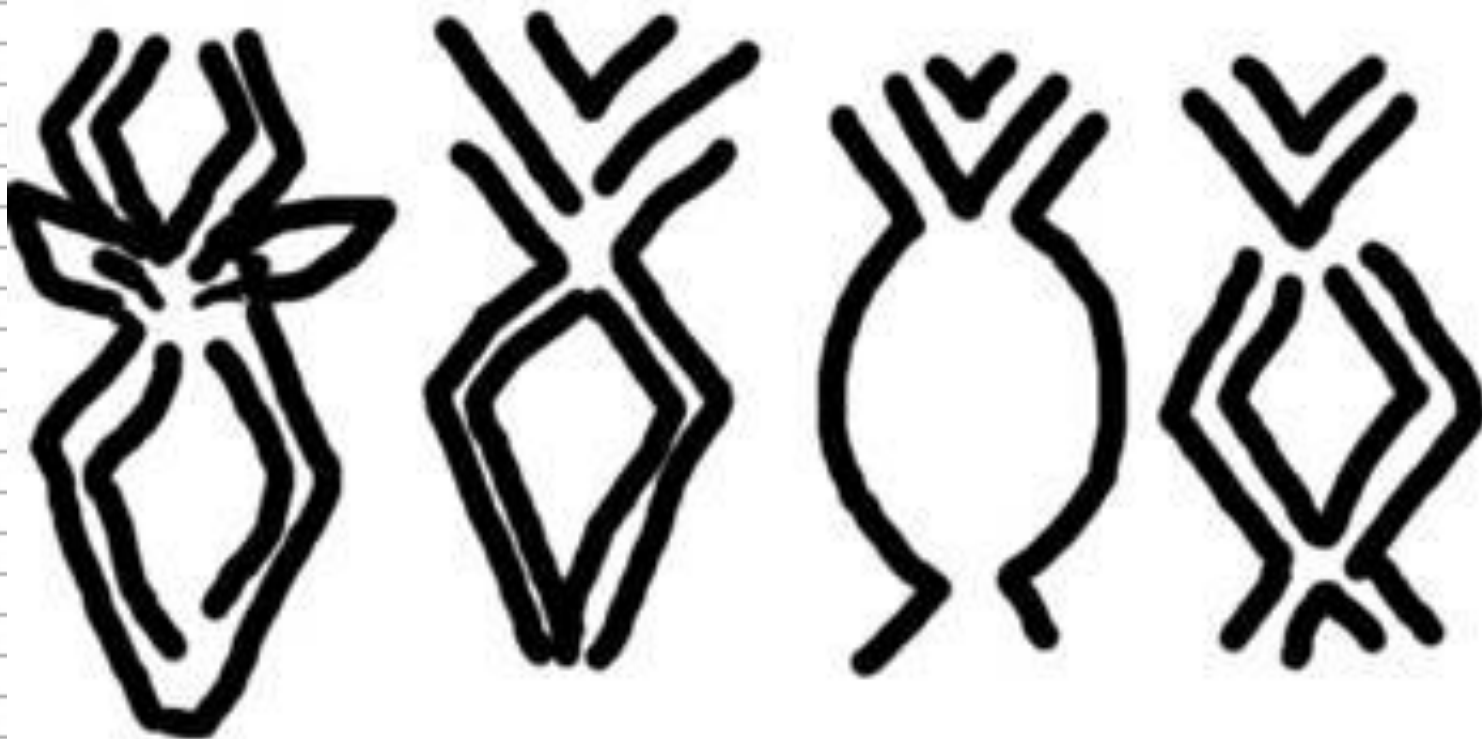


Дольмен  
в Бретани

**Дольмен**

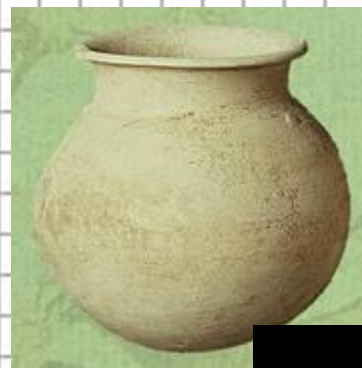
# Керамика и орнамент

В эпоху **палеолита** появляется орнамент в виде параллельных волнистых линий, зубцов, спиралей, которым покрывали **орудия**.



# Керамика и орнамент

**На керамике** орнамент появляется в эпоху **неолита** вместе с возникновением гончарного дела. Создавая орнамент по образцам природы, человек стремился к постижению



Расписной сосуд. Поздний БРОНЗОВЫЙ ВЕК.  
Санкт-Петербург. Эрмитаж