



スタジオジブリ作品

STUDIO GHIBLI

# Studio Ghibli

## Студия «Гибли»

Подготовили ученики 8 класса В

Шафигуллина Лиана

Дуденко Кристина

Гук Анастасия

Дондик Юлия

Баев Константин

# Немного Истории

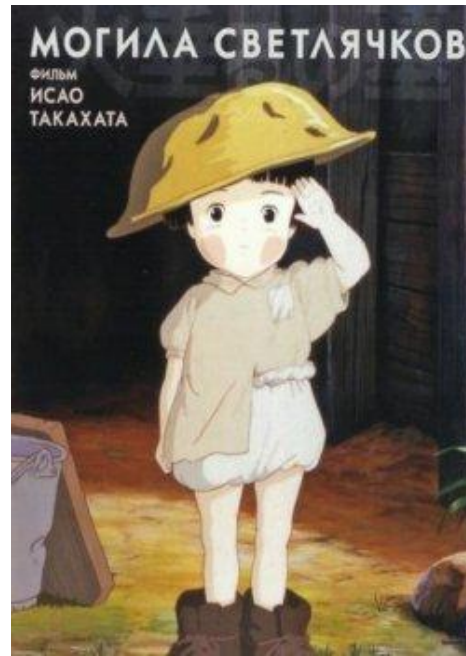
В 1985 году возникла еще одна студия по созданию аниме.

Основателями студии были Хаяо Миядзаки и Исао Такахато

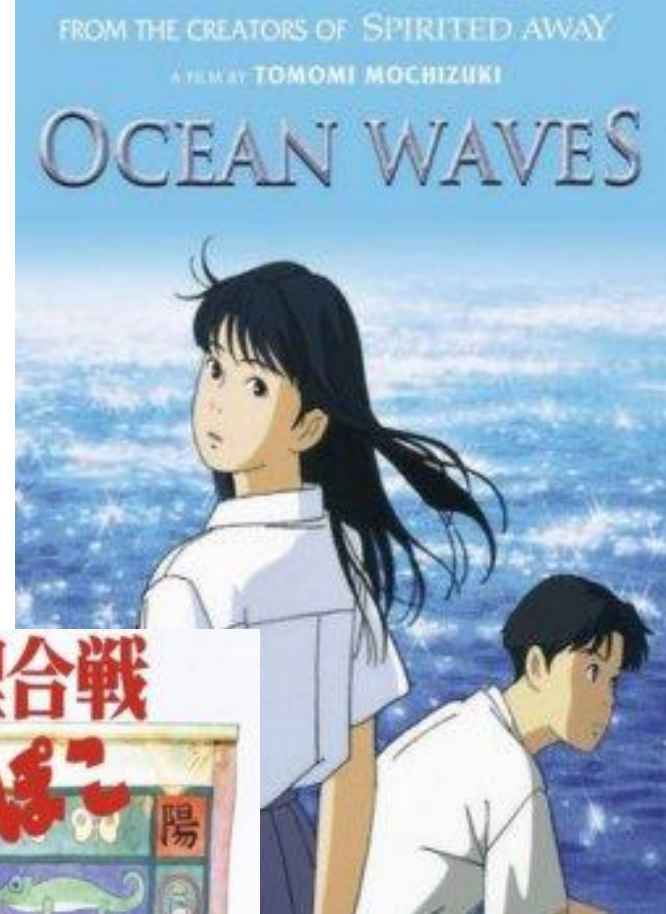
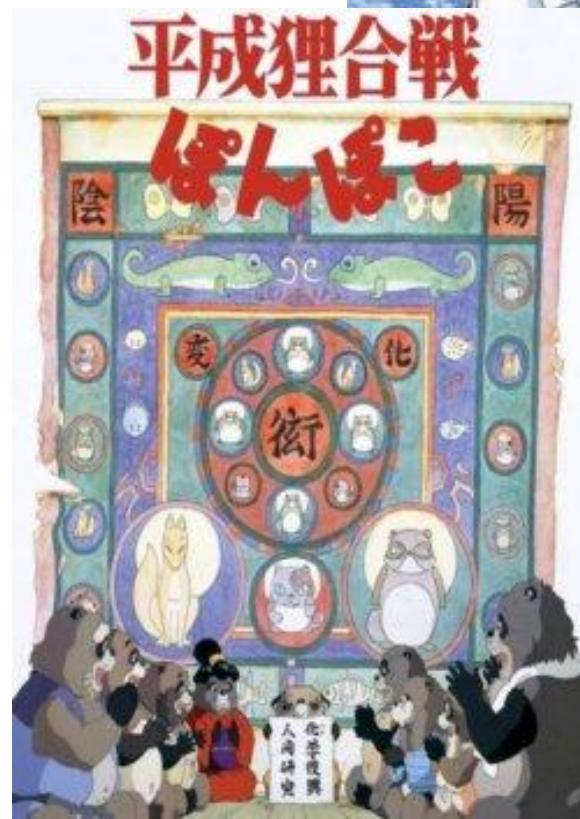


# Полнометражные мультфильмы

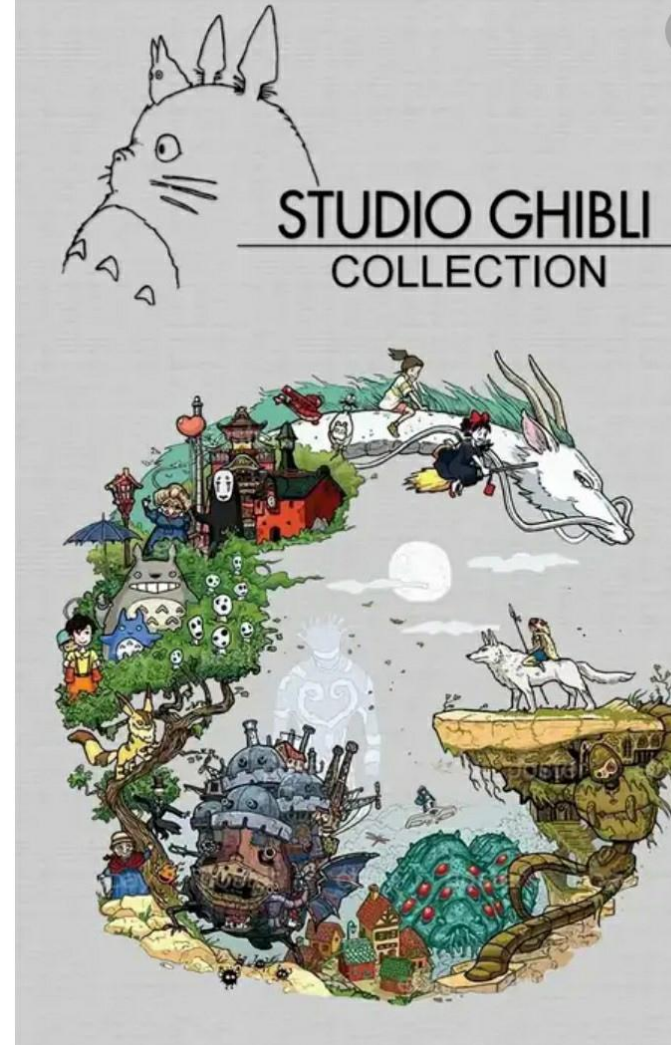
- Навсикая из Долины ветров (1984)
- Небесный замок Лапута (1986)
- Могила светлячков (1988)
- Мой сосед Тоторо (1988)
- Ведьмина служба доставки (1989)



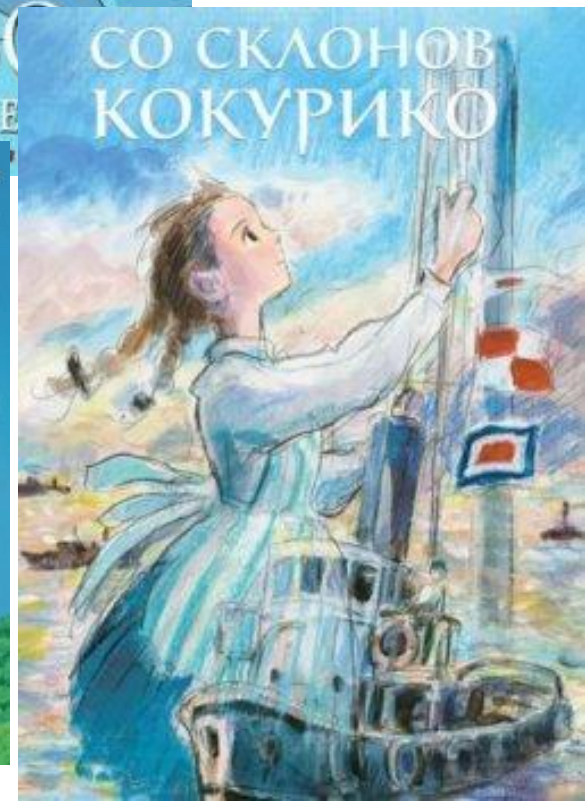
- Ещё вчера (1991)
- Порко Rosso (1992)
- Здесь слышен океан (1993)
- Помпоко: Война тануки (1994)
- Шёпот сердца (1995)



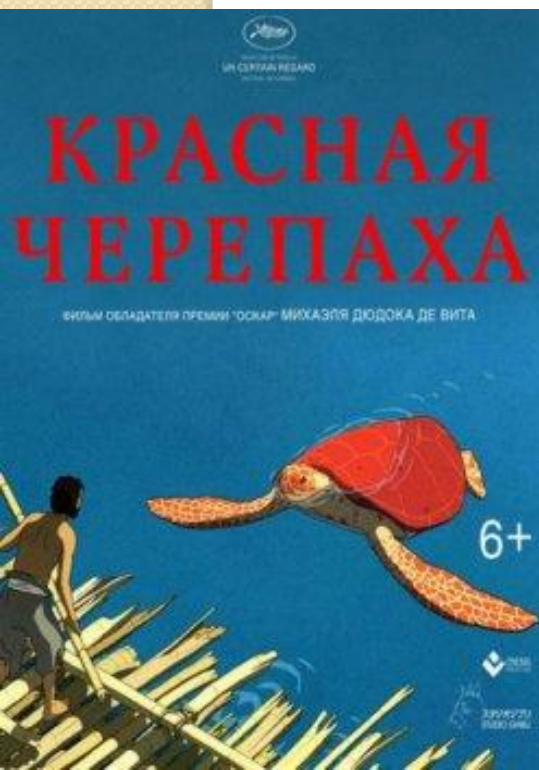
- **Принцесса Мононоке**  
(1997)
- **Мои соседи Ямада** (1999)
- **Унесённые призраками**  
(2001)
- **Возвращение кота** (2002)
- **Ходячий замок Хаула**  
(2004)



- **Сказания Земноморья (2006)**
- **Рыбка Поньо на утёсе (2008)**
- **Ариэтти из страны лилипутов (2010)**
- **Со склонов Кокурико (2011)**
- **Ветер крепчает (2013)**

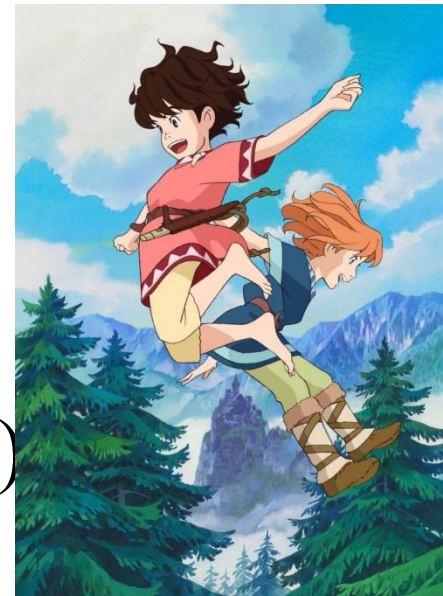


- Сказание о принцессе Кагуя (2013)
- Воспоминания Марни (2014)
- Красная черепаха (2016)



# Аниме-сериалы

- Легенда о Зорро (1995)
- Ронья, дочь разбойника (2014)



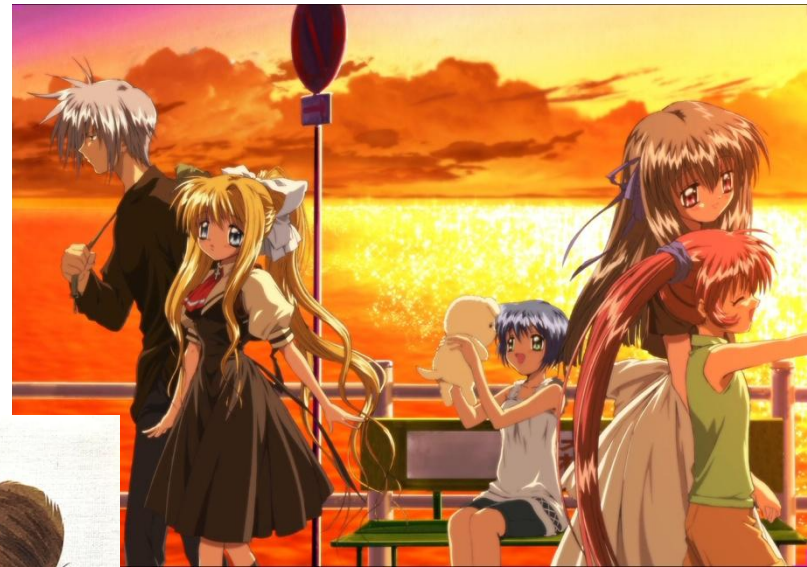


# Короткометражные мультфильмы

- О Гибли (2000)
- Ghiblies Episode 2 (2002)
- Imaginary Flying Machines(2002)
- Koro's Big Day Out (2003)
- The Whale Hunt (2003)



- Мэй и Котобус (2003)
- Looking for a Home (2005)
- The Day I Harvested a Planet (2005)
- Water Spider Monmon (2005)
- The Night of Taneyamagahara (2006)



- Время Ибларда (2007)
- Суу Zumou (2010)
- Mr. Dough and the Princess Egg (2010)
- The Treasure Hunt (2011)
- Giant God Warrior Appears in Tokyo (2012)



# ИСТОЧНИКИ

- *Иванов Б. А. Введение в японскую анимацию.* — 2-е изд. — М.: Фонд развития кинематографии; РОФ «Эйзенштейновский центр исследований кинокультуры», 2002. — 336 с. — ISBN 5-901631-01-3.
- <https://topspiski.com/multfilmy-studii-gibli/>
- Яндекс.фото

# Спасибо за внимание!!

