

Исследовательская
работа
«Природные
заказники Троицко -
Печорского
района»

Выполнил
5Б класс

- Здесь Троицкая церковь на горе, Желтеет отмелью река на повороте И солнце. Можно загореть И иногда не думать о работе.

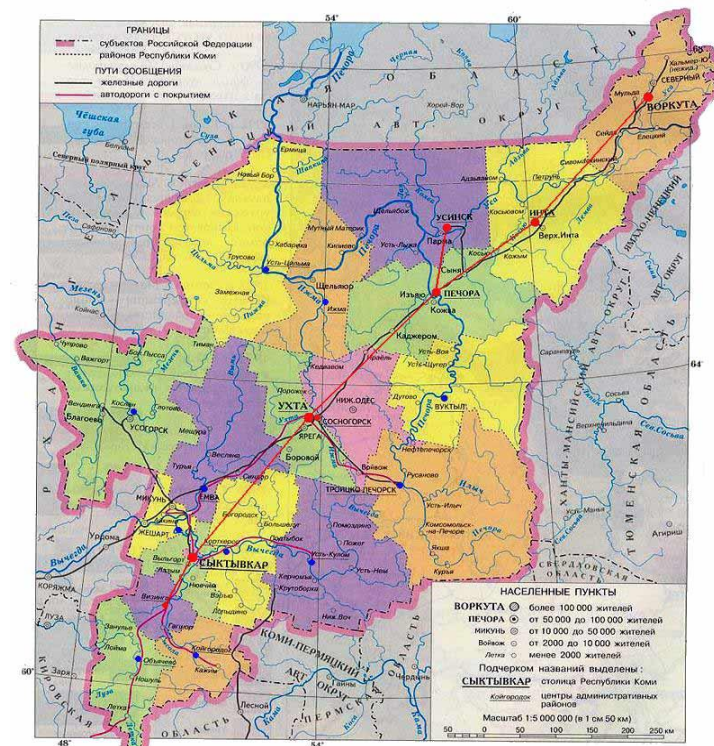
Сидеть бы на высоком берегу,
Разглядывать синеющие дали,
Восточно-европейскую тайгу
Увижу я когда-нибудь едва ли.

Или лихим вихрастым рыбачком
Склониться бы над заводью крутою,
И травы пахнут, если лечь ничком,
Полузабытой детской Воркутою.

И так же полыхает здесь заря,
Подкатываясь к самому порогу,
Но я об этом размышляю зря,
Пора уже в обратную дорогу.

По грейдеру автобус запылит,
Заснет дорогой пассажиров горстка.
Останется лишь внутренний конфли
Все, что увез из Троицко-Печорска.

Олег Рысаков



Цель:

- Познакомиться с природными заказниками Троицко - Печорского района

Объект:

- Природные заказники

Задачи:

- Раскрыть понятие «заказники»
- Рассмотреть природные заказники района

Природные заказники

- Заказник — охраняемая природная территория (ОПТ), на которой под охраной может находиться как весь природный комплекс (если заказник комплексный), так и некоторые его части: только растения, только животные (либо их отдельные виды), либо отдельные историко-мемориальные или геологические объекты.

Заказники Троицко- Печорского района

МАРТЮШЕВСКИЙ ЗАКАЗНИК

- **Категория:** ООПТ (особо охраняемая природная территория)
Тип объекта: государственный природный заказник
Статус территории: действующий регионального значения
- Основой заказника является Мартюшевское болото, в 2 км к юго-востоку от поселка Троицко-Печерск, в междуречье Печоры и Северной Мылъвы. Площадь заказника 8700 га.
- Мартюшевское болото представляет собой типичную обширную болотную систему средней тайги. В заказнике Мартюшевское болото охраняются широко распространенные и характерные для верховых выпуклых грядово-мочажных болот виды. Природный комплекс заказника представляет интерес не только как типичная болотная система. Он важен как местообитание ряда видов пернатых, в том числе серого журавля, являющегося редким видом в Республике Коми. Мартюшевское болото представляет собой объект многолетних научных исследований.



КАРТА-СХЕМА
расположения государственного природного заказника
республиканского значения "Мартюшевское"
Масштаб 1:150 000

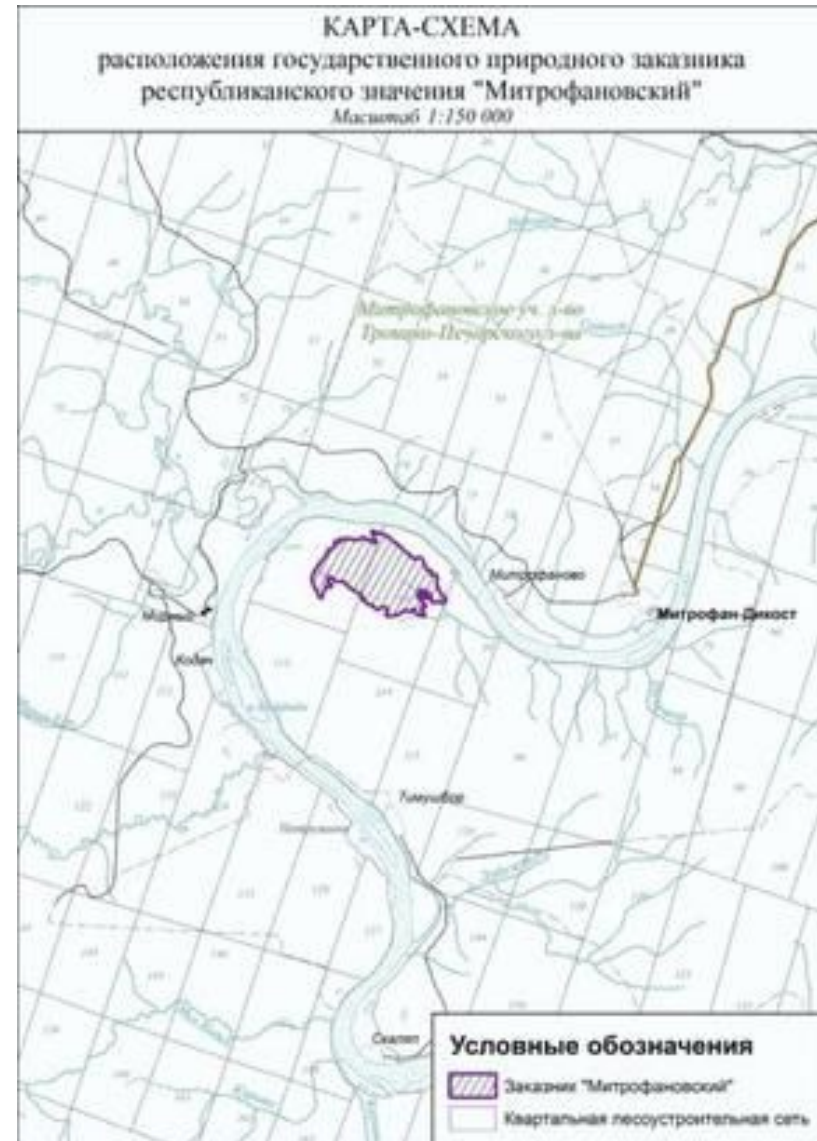


"Митрофановский"

- ООПТ: Государственный природный заказник республиканского значения "Митрофановский".

Основные задачи заказника:

- сохранение экологического равновесия;
- сохранение ландшафтного и биологического разнообразия, в том числе ценопопуляций редких видов растений;
- поддержание гидрологического режима наземных и водных экосистем;
- создание условий для изучения естественных процессов в природных комплексах и контроля изменения состояния экосистем.



Заказник "Нюмлыгинский".

Основные задачи заказника:

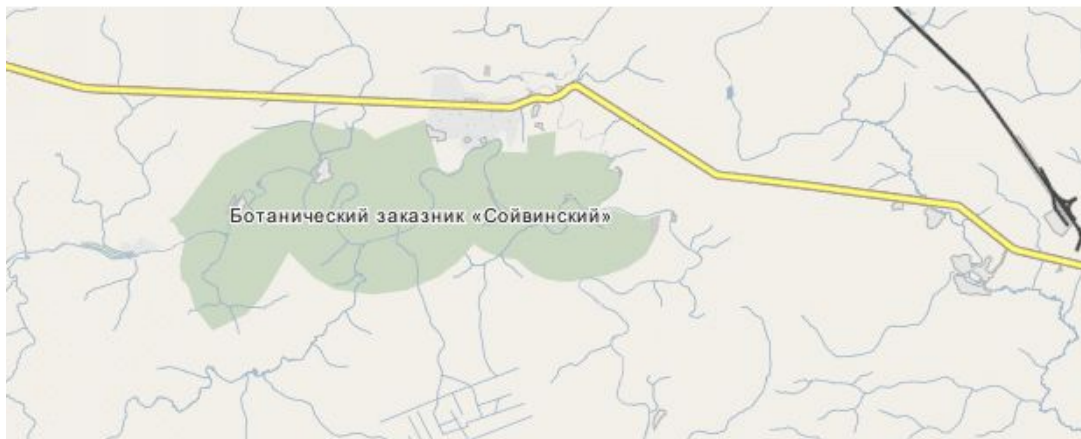
- сохранение экологического равновесия;
- сохранение ландшафтного и биологического разнообразия, в том числе ценопопуляций редких видов растений;
- поддержание гидрологического режима наземных и водных экосистем;
- создание условий для изучения естественных процессов в природных комплексах и контроля изменения состояния экосистем.
- Площадь территории заказника составляет 2 081,32 га.



БОТАНИЧЕСКИЙ ЗАКАЗНИК

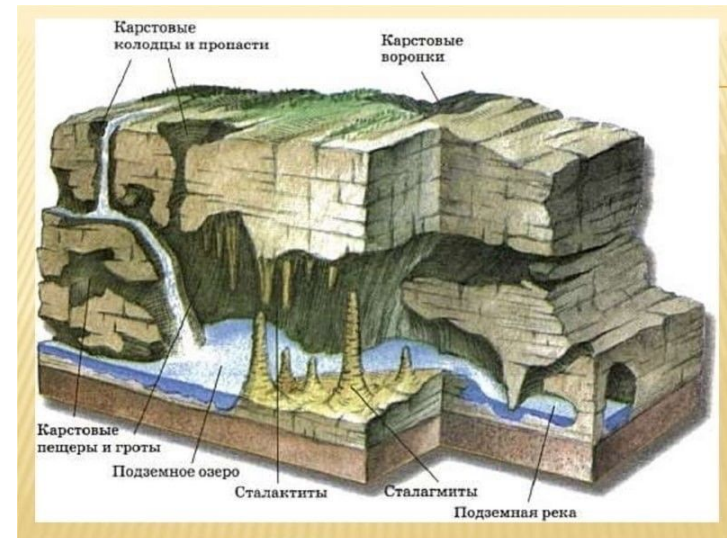
«СОЙВИНСКИЙ»

- **Категория:** особо охраняемая природная территория
Тип объекта: государственный природный заказник
Статус территории: действующий регионального значения
- Заказник учрежден постановлением Совмина Коми АССР от 29 марта 1984 г. № 90 по предложению Министерства лесного хозяйства Коми АССР, Коми филиала Академии наук СССР, Управления «Комирыбвод», геологических организаций республики.
- ООПТ располагается в окрестностях поселка Нижняя Омра в долине р. Сойва. Он занимает площадь 4000 га на протяжении 20 км от урочища Гришестав до устья реки Нижняя Омра. В заказнике охраняются редкие растения: венерин башмачок (Красная книга РФ), виды, занесенные в Красную книгу РК - дендратема Завадского, адонис сибирский, осока белая, костенец зеленый и др., а также природный комплекс, являющийся местом их обитания, приуроченным к выходам известняков. При инвентаризации флоры выявлен 231 вид сосудистых растений из 60 семейств.



Расью заказник

- **Категория:** ООПТ
Тип объекта: государственный природный заказник
Статус территории: действующий регионального значения
- Заказник Расью расположен в подзоне средней тайги на территории Троицко-Печорского района, в Белоборском лесничестве Троицко-Печорского лесхоза. Его площадь 400 га. В заказнике охраняются среднетаежные леса на моренной равнине с покровными суглинками. Своеобразие участка заключается в том, что в его пределах развиты карстовые формы рельефа. На территории заказника преобладают березово-еловые леса с пихтой и кедром. В состав насаждений входит 50% ели, 40% березы, 10% пихты. Кедр - в примеси. Полнота насаждений 0,6, возраст древостоя в среднем 140 лет.



КАРТА-СХЕМА
расположения государственного природного заказника
республиканского значения "Расью"
Масштаб 1:150 000



Памятник природы республиканского значения "Скалы Лек-из"

Основные задачи памятника природы:

- сохранение скальных выходов (обнажений) коренных пород, имеющих историческое, горно-геологическое, стратиграфическое и палеонтологическое значение;
- создание условий для экологического образования и просвещения.
- Граница памятника природы начинается от точки, расположенной на правом берегу реки Илыч в 8 км вверх по течению от устья реки Изпыредью, и проходит преимущественно в южном направлении по правому берегу реки Илыч, далее на запад 200 метров до границы водоохранной зоны реки Илыч, далее преимущественно в северном направлении 700 метров по границе водоохранной зоны реки Илыч, далее на восток 200 метров до исходной точки.



Уньинский заказник

- **Категория:** ООПТ
Тип объекта: государственный природный заказник
Статус территории: действующий регионального значения
- Охраняются благоприятные условия для воспроизводства промысловых животных и рыбных ресурсов.
- В 1989 году ему был присвоен статус комплексного заказника. В настоящее время эта ООПТ входит в состав буферной зоны Печоро-Илычского заповедника и включена в состав объекта Всемирного Наследия ЮНЕСКО «Девственные леса Коми».
- Заказник занимает долину р. Унья, одну из красивейших рек Приуралья, в пределах водоохранных полос шириной 3 км по обоим берегам.
- На всем протяжении русла по ее берегам встречаются живописные выходы коренных пород, покрытые лиственными и хвойными лесами и придающие ООПТ неповторимый и запоминающийся облик.



Девственные леса Коми

являются самыми нетронутыми человеком лесами в Европе



В 1995 году признаны всемирным наследием ЮНЕСКО

Охраняемые зоны:

1. Печоро-Илычский заповедник
2. Национальный парк «Югыд Ва».





Уньинский заказник

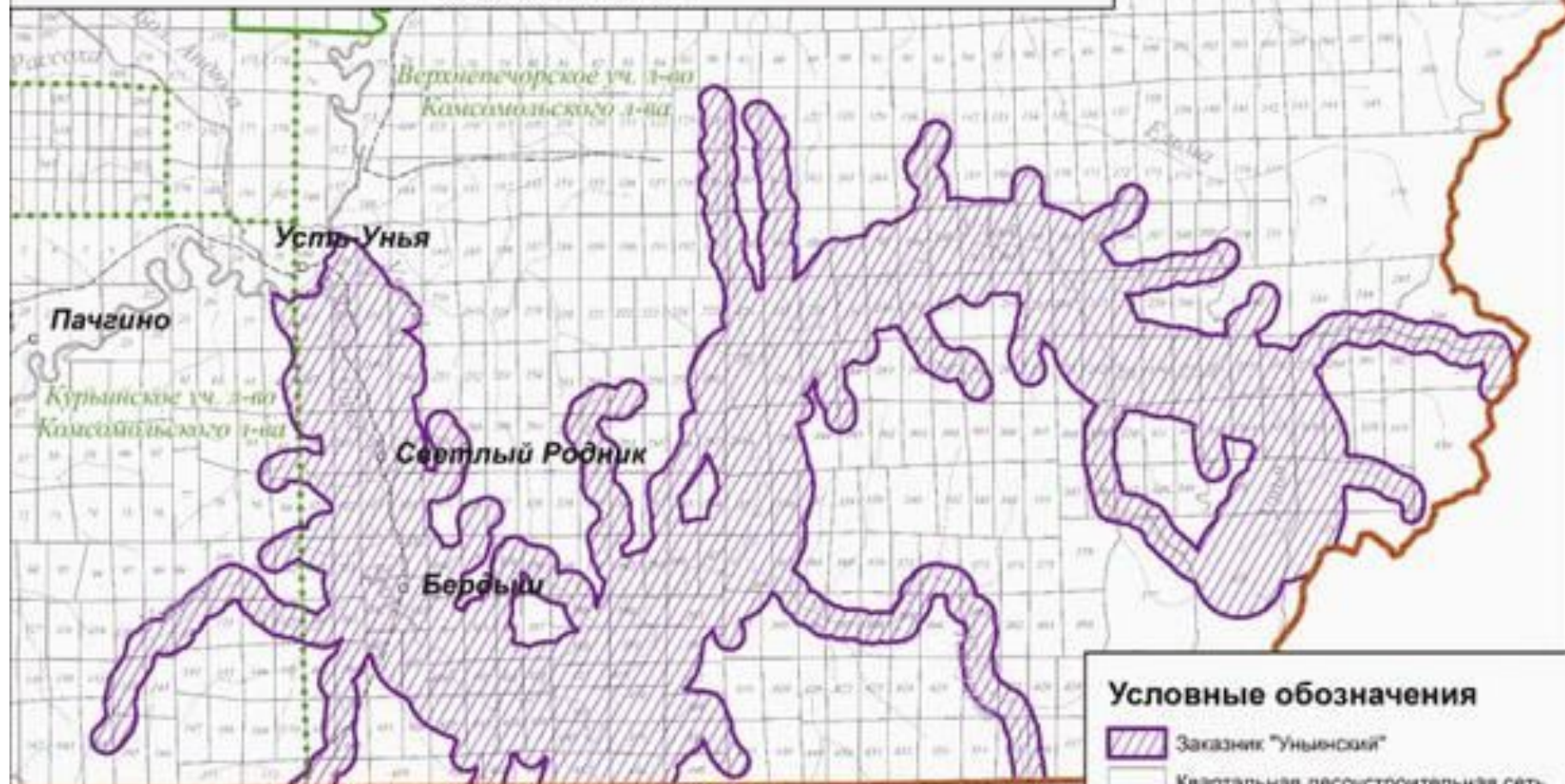
- В среднем течении в петле реки располагается геологический памятник природы «Чамейный Плес», представляющий собой комплекс обрывистых скальных обнажений высотой до 40-60 м.
- Еще выше по течению находится уникальный палеонтологический объект «Уньинская пещера», в котором археологами была найдена стоянка древнего человека.
- На территории заказника много растений, занесенных в Красную книгу Республики Коми: подъяльник обыкновенный, башмачок пятнистый, тимьян Талиева, или чабрец, ветреница пермская и другие.
- Встречаются такие редкие виды птиц как скопа, скоростель, филин, краснозобая казарка



КАРТА-СХЕМА

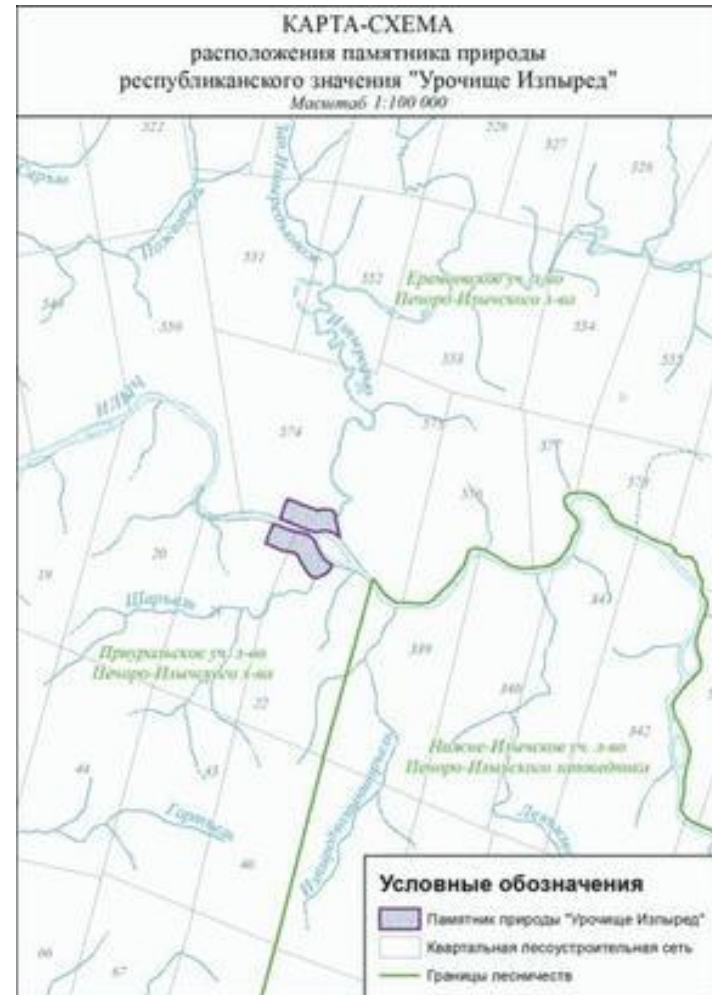
границ государственного природного заказника
республиканского значения "Уньинский"

Масштаб 1:450 000



Урочище Изпыред

- В геологическом отношении особо охраняемый объект находится в поле развития отложений нижнего отдела пермской системы. Прекрасный разрез карбонатных отложений нижней перми представляют высокие живописные скалы Изпыред-Кырты, расположенные на правом берегу р. Илыч в 200 м ниже от устья р. Изпыредью.





**Спасибо
за
внимание!**