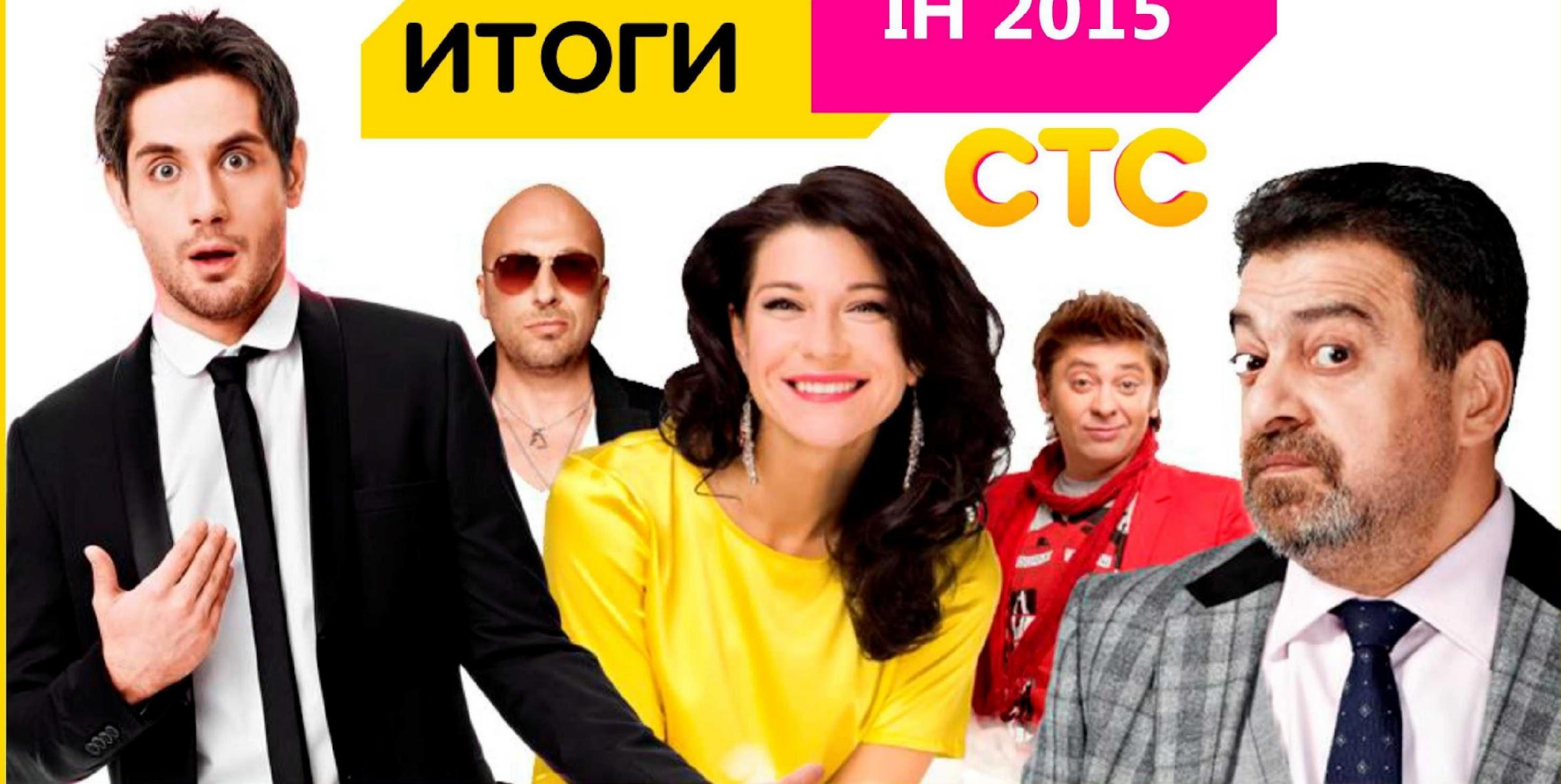


**ИТОГИ**

**ІН 2015**

**СТС**





- ❑ Национальный **эфирный** телеканал
- ❑ Доступен более чем **95%\*** зрителей по всей России в **1100 городах** и населенных пунктах
- ❑ **Все 10-45** - молодая семейная аудитория
- ❑ **3-е место** по доле в своей ЦА\*\*
- ❑ **Развлекательный** контент высокого качества

**ЖИЗНЕУТВЕРЖДАЮЩИЙ ПОЗИТИВНЫЙ \*\*\***  
**ОПТИМИСТИЧНЫЙ** вдохновляющий **РАЗВЛЕКАТЕЛЬНЫЙ**  
открытый **ВЕСЕЛЫЙ** энергичный оригинальный  
**СОВРЕМЕННЫЙ** легкий

\*95,4% - техническое проникновение СТС по России, по данным установочного исследования. 1-я волна 2015

\*\*Источник: TNS Russia. Орбита. 01.01-30.06.2015. Ежедневно 07:00-01:00. Все 10-45

\*\*\*Источник: NeedScope 2012

СТС

МОЛОДОЙ!

# Все 10-45

Ядро Все 25-35  
с фокусом на женщин с детьми

10,5% – доля в 1Н 2015\*  
3-е место по России!

\*Источник: TNSRussia. Орбита. 01.01-30.06. 2015. Ежедневно 07:00-01:00. Все10-45



# ДЕМОГРАФИЧЕСКИЙ ПРОФИЛЬ АУДИТОРИИ



 Молодые взрослые

Все 18-54

**68%**

 Обеспеченные

Доход ВС

**64%**

СТС

ПРЕМИАЛЬНЫЙ

Зрители с детьми 

**51%**

Мужчины

**46%**

Мужчины и женщины 

Женщины

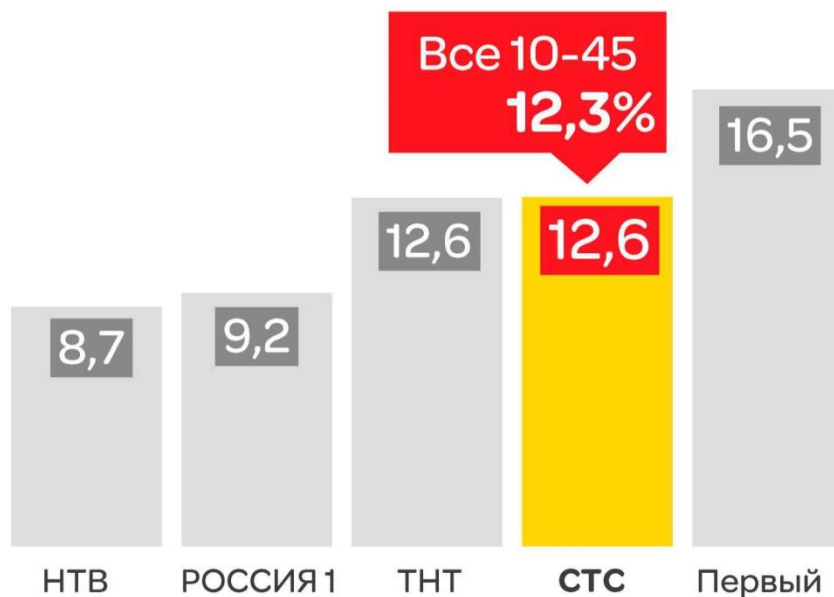
**54%**

## СИЛЬНЫЕ ПОЗИЦИИ В СЕМЕЙНОЙ АУДИТОРИИ

**БУДНИ. ВЕЧЕРНИЙ ПРАЙМ 1Н 2015**

**ТОП-2 ПО РОССИИ** 

Все 25-45 с детьми



**СТС** СЕМЕЙНЫЙ



Источник: TNS Russia. Орбита. 01.01-30.06.2015. Будни. 19:00-23:00. Все 25-45 с детьми. Все 10-45.

## СИЛЬНЫЕ ПОЗИЦИИ В СЕМЕЙНОЙ АУДИТОРИИ

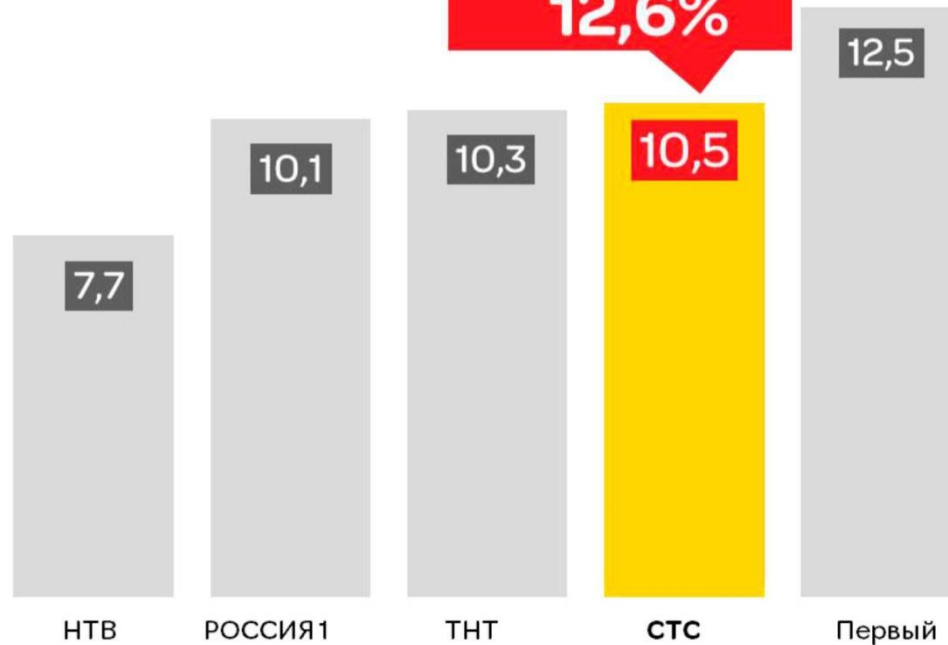


**ВЫХОДНЫЕ. 1Н 2015 ГОДА**  
**ТОП-2 ПО РОССИИ**  
Все 25-45 с детьми



**СТС** СЕМЕЙНЫЙ

Вечерний прайм  
**12,6%**



Источник: TNSRussia. Орбита. 01.01-30.06.2015. Выходные. 07:00-01:00. 19:00-23:00. Все 25-45 с детьми



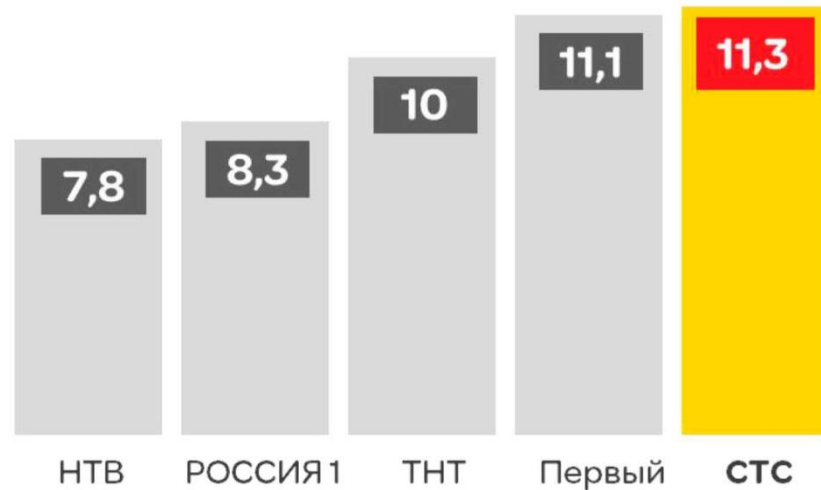
**МУЖЧИНЫ 24-45:  
ПАПЫ С ДЕТЬМИ**

**СТС** ПАПЫ С НАМИ

**ВЫХОДНЫЕ. СРЕДНЕСУТОЧНАЯ.  
ЛИДЕР ПО РОССИИ  
1 МЕСТО в 1Н 2015 года**



Вечерний прайм  
**14%**



Источник: TNSRussia. Орбита. 01.01-30.06.2015. Выходные. 07:00-01:00. 19:00-23:00. Мужчины 25-45 с детьми

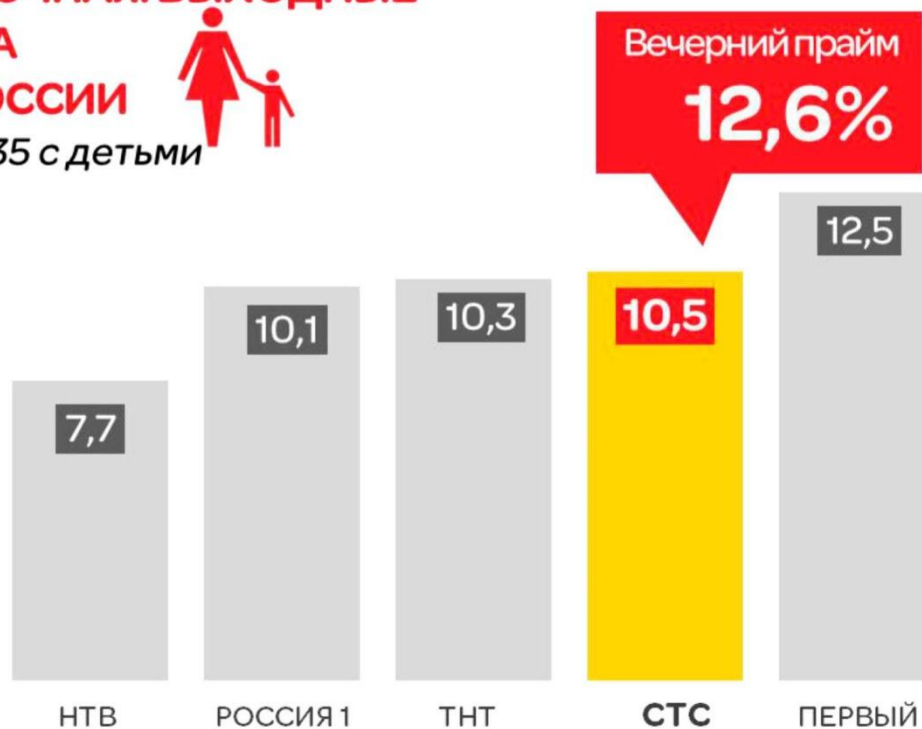
## ЖЕНЩИНЫ 25-35: МАМЫ С ДЕТЬМИ



СТС

ФОКУС НА ЖЕНЩИН

**СРЕДНЕСУТОЧНАЯ. ВЫХОДНЫЕ**  
**1Н 2015 ГОДА**  
**ТОП-2 ПО РОССИИ**  
Женщины 25-35 с детьми



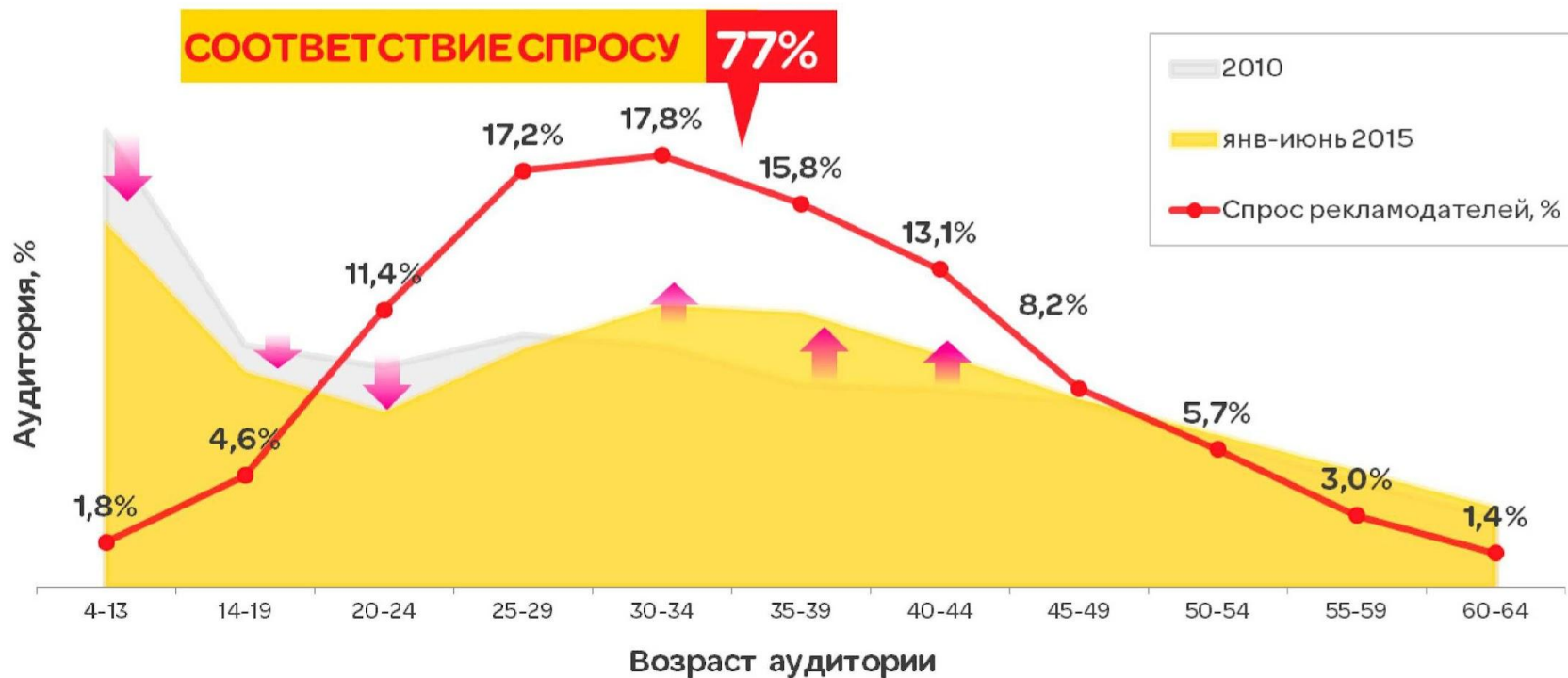
Источник: TNSRussia. Орбита. 01.01-30.06.2015. Выходные. 07:00-01:00. 19:00-23:00. Женщины 25-35 с детьми



# СООТВЕТСТВИЕ АУДИТОРИИ СТС СПРОСУ РЕКЛАМОДАТЕЛЕЙ

## СТС

### ВОСТРЕБОВАННЫЙ И ГИБКИЙ

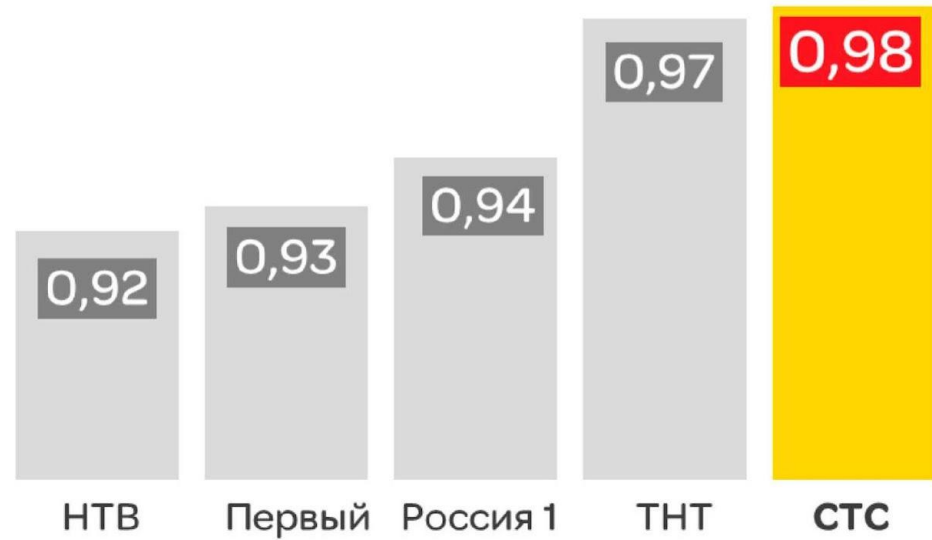


Источник: TNSРоссия. 01.01-31.12.2010, 01.01-30.06.2015, 07:00-01:00

# КОЭФФИЦИЕНТ УСАДКИ НА РЕКЛАМНЫХ БЛОКАХ. ВСЕ 10-45



**98%** ЗРИТЕЛЕЙ ОСТАЮТСЯ НА  
КАНАЛЕ ВО ВРЕМЯ РЕКЛАМЫ



Источник: TNSRussia.01.01-30.06.2015.

# КУХНЯ



## 21.9%

## Доля в ЦА ВСЕ 10-45

- 25% \* – доля в ЦА заключительной серии 3-его сезона!
- Любимый проект зрителей СТС!
- Премьера нового сезона осенью 2015

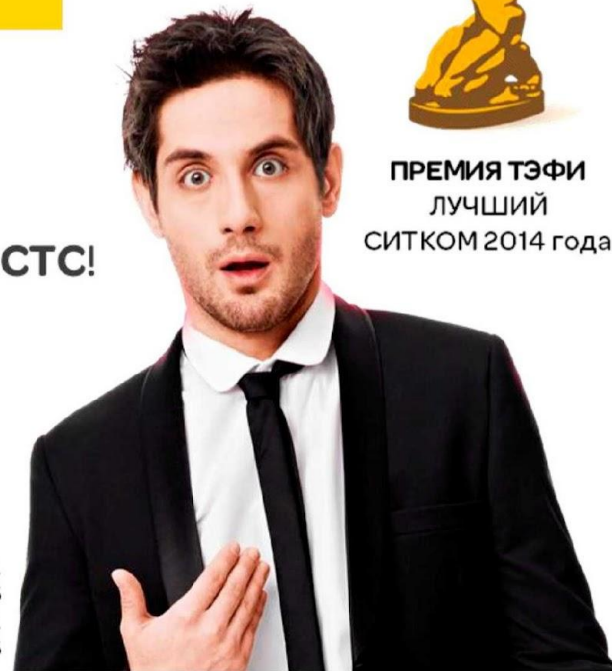
Источник: TNSRussia. Орбита. 03.03-03.04.2015.  
Понедельник-четверг 20:30-21:00. Все 10-45  
\*Источник: TNSRussia. Орбита. 03.04.2015.  
20:30-21:00. Все 10-45

### ЛУЧШИЕ ПРОЕКТЫ 1Н

## СТС



ПРЕМИЯ ТЭФИ  
ЛУЧШИЙ  
СИТКОМ 2014 года



Восьмидесятые



ЛУЧШИЕ ПРОЕКТЫ 1Н

СТС

11.1%

Доля в ЦА  
ВСЕ 10-45

- ТОП-2 по России
- В эфире СТС с 2012 года!
- Ностальгический ситком, полюбившийся зрителям всех возрастов



Источник: TNSRussia. Орбита. 01.03-30.04.2015. 15:30-18:00. Все 10-45

# ПОСЛЕДНИЙ МАГИКЯН

ЛУЧШИЕ ПРОЕКТЫ 1Н

СТС



12.1%

Доля в ЦА  
ВСЕ 10-45

3-е место по России

13%

Все 25-45  
с детьми

2-е место по России

Источник: TNS Russia. Орбита. 01.04-30.04.2015. Все 10-40. Все 25-45 с детьми

УРАЛЬСКИЕ  
ПЕЛЬМЕНИ

ЛУЧШИЕ ПРОЕКТЫ 1Н

СТС

12.5%

Доля в ЦА  
ВСЕ 10-45

- 14,1% – программа пользуется популярностью среди мужчин с детьми!
- 13.4% – в аудитории Все 25-45 с детьми

Источник: TNSRussia. Орбита. 01.01-30.06.2015.  
Пятница, Суббота, Воскресенье 21:00-23:00.  
Все 10-45. Мужчины 25-45 с детьми. Все 25-45 с детьми.





КИНО НА СТС

ЛУЧШИЕ ПРОЕКТЫ 1Н

СТС

13.6%

Доля в ЦА  
ВСЕ 10-45



Mrs.

Источник: TNSRussia.  
Орбита. 01.01-30.06.2015.  
Выходные 21:00-23:00.  
Все 10-45

## Точечное размещение

Время выхода	7:00-18:00 будни 00:00-02:00	18:00-00:00 Будни и выходные
Стоимость 1 секунды	90 руб.	200 руб.

Объявление коммерческого характера «бегущей строкой»	1 слово/ 1 день /15 выходов	300 руб.
Объявление «вакансии» «бегущей строкой»	1 слово/ 1 день 35-40 выходов	200 руб.
Не рекламное сообщение«бегущей строкой»	1 слово/ 1 день 35-40 выходов	140 руб.
Видеообъявление (Телегазета)	1 слово/ 1 день 12 выходов	350 руб.



\*На время размещения на канале СТС-Байкал, бонусом размещение баннера на сайте WWW.SFERA-MEDIA.RU

## ПАКЕТНЫЕ ПРЕДЛОЖЕНИЯ

5 секунд

10 секунд

15 секунд

СТС-20*	20 прокатов при соотношении 15 утро/день, 5 вечер.	3 800 руб.	7 600 руб.	11 400 руб.
СТС-30*	30 прокатов при соотношении 20 утро/день, 10 вечер.	5 700 руб.	11 400 руб.	17 100 руб.
СТС-50*	50 прокатов при соотношении 30 утро/день, 20 вечер.	9 500 руб.	19 000 руб.	28 500 руб.
СТС-70*	70 прокатов при соотношении 45 утро/день, 25 вечер	13 300 руб.	26 600 руб.	39 900 руб.
СТС-100*	100 прокатов при соотношении 60 утро день/40 вечер	19 000 руб.	38 000 руб.	57 000 руб.
1 раз в час!!!*	140 прокатов в неделю	23 870 руб. За неделю		
В каждом рекламном блоке!!!*	280 прокатов	47 740 руб. За неделю		



ПРОГРАММА	23 выхода	<b>ЛАЙК, Дом мечты, Позитивные новости, Полезный адрес, Надо попробовать, По секрету 4 минуты</b>	<b>28 000 р.</b> Повтор передачи 17 000 руб.	Время выхода: будни 8.00, 13.30, 19.30, 00.00, выходные 8.30, 16.30 Рекламно-коммерческая передача, в которой подробно рассказывается о товаре, услугах и т.д.
ПРОГРАММА	11 ВЫХОДОВ	<b>ПАРА ВАРКА кулинарное шоу</b>	<b>15 000 р.</b>	Время выхода: будни 8.00, 13.30, 19.30, 00.00, выходные 8.30, 16.30 Включает в себя: с понедельника по четверг - анонс спонсора по 10 выходов в день (ролик до 15 сек). - 40 прокатов. С четверга по понедельник - 11 устных упоминаний спонсора с логотипом + 22 проката роликов до 15 сек в начале и в конце программы. ИТОГО 62 проката роликов + 11 устных упоминаний спонсора + логотип

<b>ПРОГНОЗ ПОГОДЫ НА СТС</b>	154	<b>77 прокатов ролика + 77 упоминаний (лайнер) Ролик до 15 сек.</b>	<b>28 000 р.</b>	<b>Будни: 7:00 9:20 11:05 13.30 (кроме пн.) 16:30 18:55 21:55 23:25 00:05 00.50 01.30 01:50</b> <b>Суббота: 8:00 8:30 8:50 11:05 16:05 19:05 21:55 23:25</b> <b>00:20 01:30 01:50</b> <b>Воскресенье: 8:00 8:30 8:50 11:05</b>
	77	<b>Ролик партнёра в программе МетеоМикс(длительность до 15 сек).</b>	<b>22 000 р.</b>	
	77	<b>Ролик партнера ЭКОНОМ (в конце прогноза погоды) до 15 сек.</b>	<b>17 000 р.</b>	
	77	<b>Ролик партнера ЭКОНОМ (в конце прогноза погоды) до 10 сек.</b>	<b>12 000 р.</b>	

Рекламное агентство СТС - Байкал: г. Улан-Удэ, ул. Революции 1905 г. дом 16 факс: (3012) 21-63-63  
21-63-63, 467-295, 467-297, 467-299, reclama@ctc-baikal.ru

**СПАСИБО!**

**СТС**

