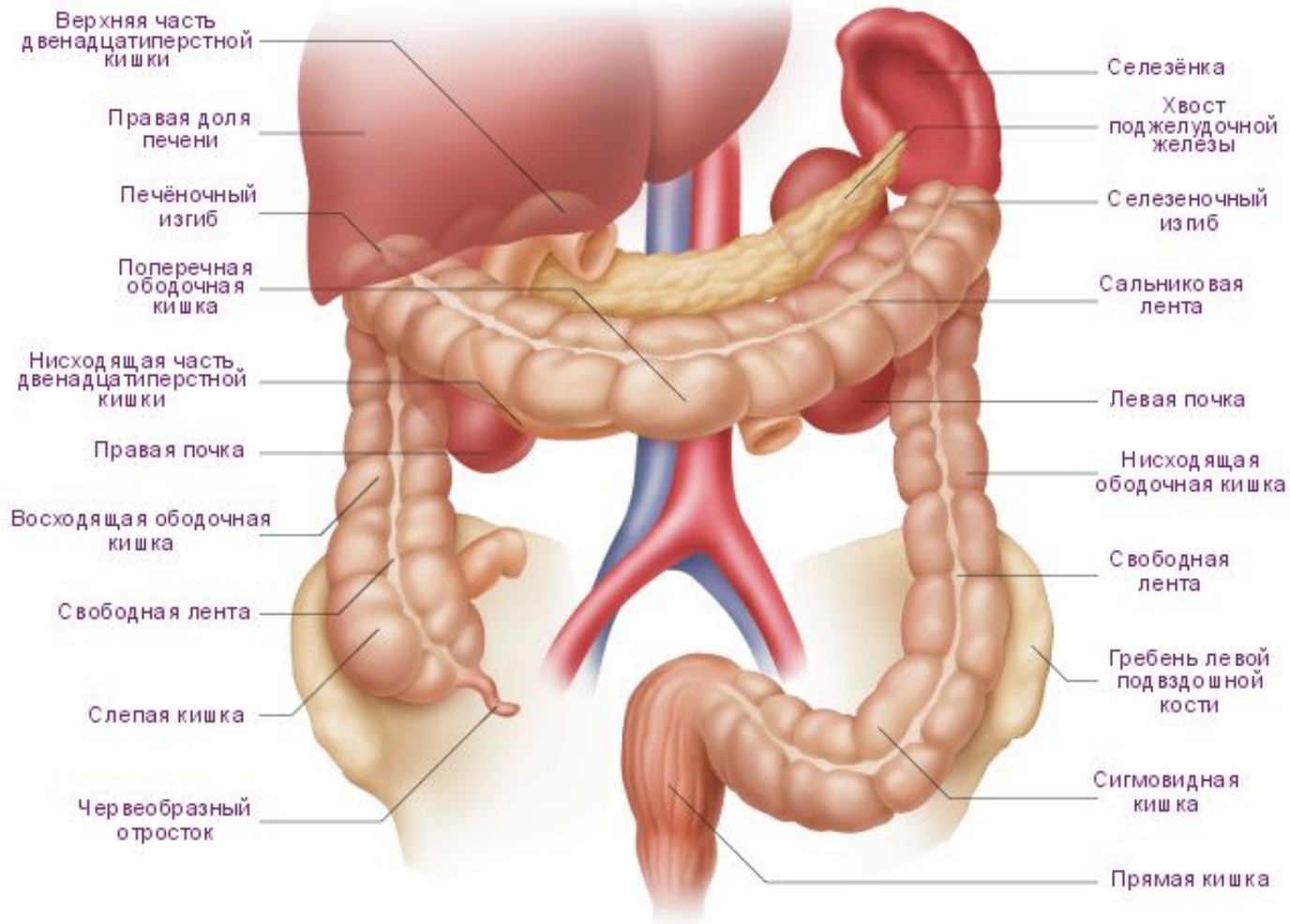
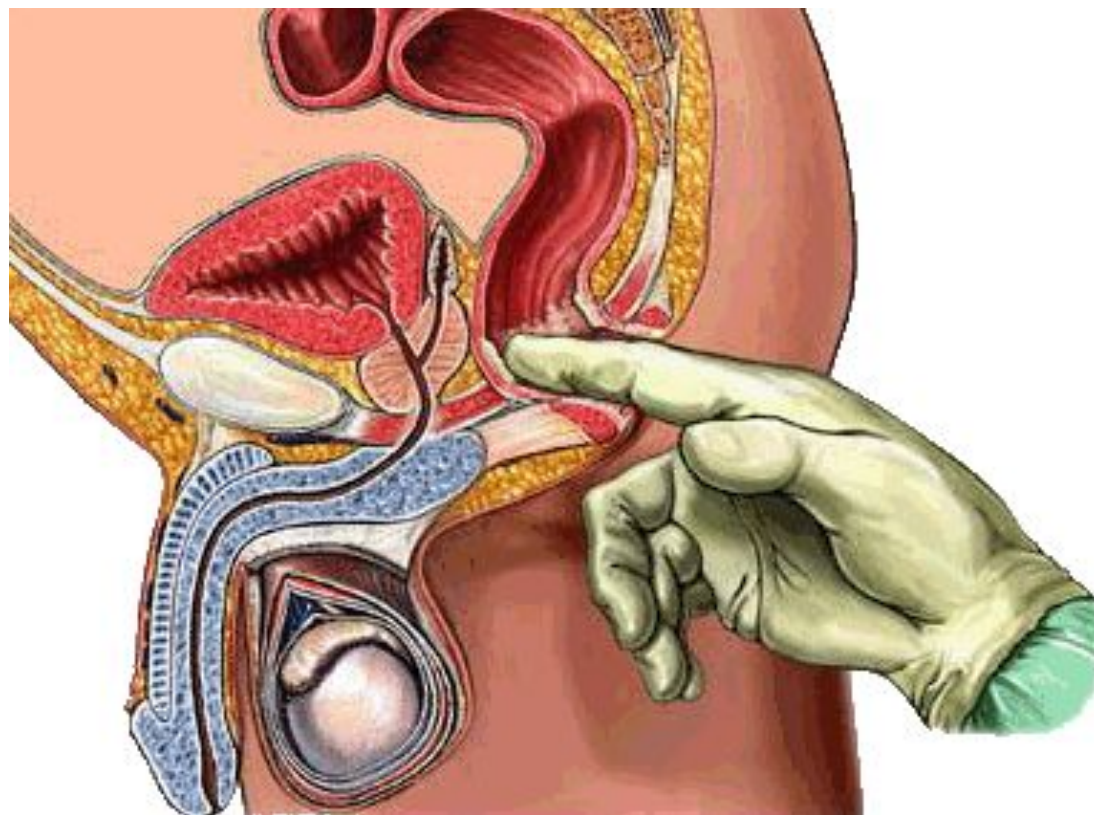


Толстый кишечник





Пальцевое исследование



Ректальное зеркало Субботина



Ректороманоскоп



Трансверзостома

Асцендостома

Цекостома



Десцендостома

Сигмостома

КОЛОСТОМА



Сигмостома

- Больная с одноствольной концевой сигмостомой, сформированной после удаления опухоли прямой кишки (операция Гартмана). В отдаленном послеоперационном периоде произошло выпадение сигмовидной кишки через колостому.

