

Природа и человек

*Выполнила: Дубровина
Елизавета 10А*



В настоящее время взаимодействие природы и человека— одна из главных общечеловеческих проблем. Эта проблема возникла в глубокой древности, когда человек выделился из окружающей его среды. Результат этих взаимоотношений — технический и общественный прогресс, с одной стороны, и многочисленные экологические проблемы — с другой. Изучение роли географической среды в жизни человечества позволяет предложить оптимальные пути решения проблемы истощения природных ресурсов и загрязнения окружающей среды.

Этапы взаимодействия человека с природой

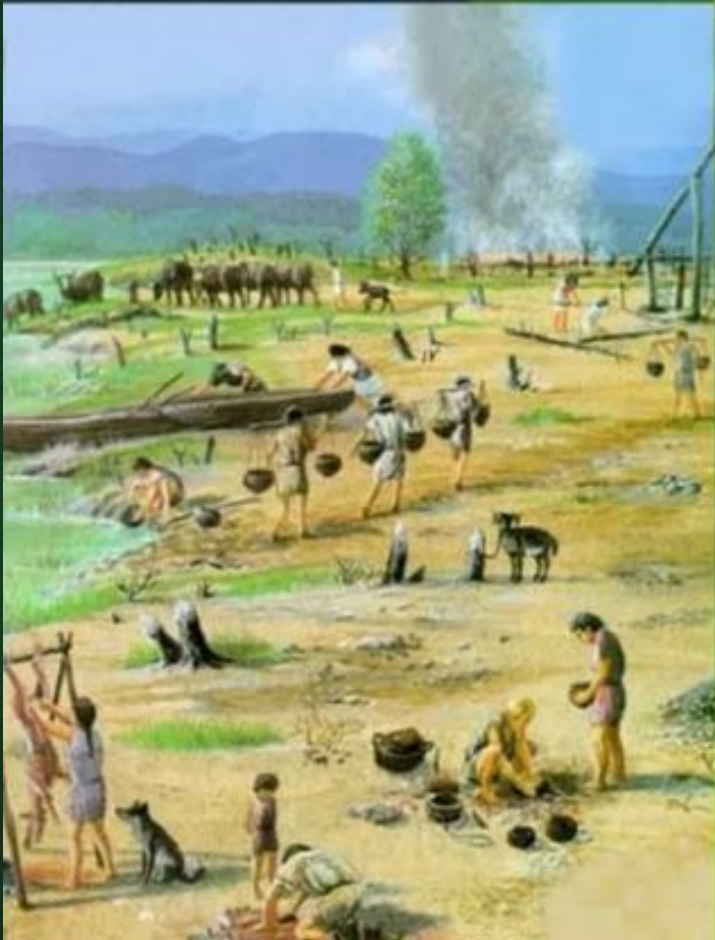
```
graph TD; A[Этапы взаимодействия человека с природой] --> B[Биогенный (адаптационный, собирательский, присваивающий)]; A --> C[Техногенный (частично преобразовательный)]; A --> D[Ноосферный (системно преобразовательный)];
```

Биогенный
(адаптационный,
собирательский,
присваивающий)

Техногенный
(частично
преобразовательный)

Ноосферный
(системно
преобразовательный)

Биогенный



Биогенный период принято называть собирательским, поскольку для него характерны сбор человеком готовых продуктов созданных природой. Этот этап начался 15 — 25 тыс. лет назад.

Экологическая ниша человека начала расширяться с возникновением **земледелия и скотоводства (10-11тыс лет назад)**. С возникновением земледелия завершился первый этап развития человека и природы: Он стал активно вмешиваться в природные процессы, биогеохимические циклы, создавая агроценозы, используя возобновляемые и невозобновляемые источники энергии и т д

Техногенный



Техногенный период начался за биогенным, в неолите, с развития ремёсел и технологий, в большей степени влияющих на развитие природы и общества и вызываемых её преобразования.

Техногенный период подразделяется на два этапа:

— аграрный;

Основную роль играли сельскохозяйственный труд, соответствующие орудия и технологии. Он начался 10 -12тыс. лет назад.

— индустриальный

Связан с возникновением промышленного производства. Он начался около 400 лет назад.



Ноосферные



Ноосферный период должен прийти на смену бесконтрольному потреблению природных ресурсов и загрязнению Земли. Ноосферное развитие базируется на четком понимании того, что **человек является частью природы и подчиняется ее законам.** Наступает осознание того, что без сохранения окружающей природной среды невозможно существование человечества. Ноосферное развитие в центре внимания ставит человека, который должен иметь право на здоровую и плодотворную жизнь в гармонии с природой как в настоящее время, так и в будущем.



В результате приспособления к изменяющимся условиям природной среды человечество освоило часть географической оболочки Земли и сформировало свою среду обитания — географическую среду.

Географическая среда — это часть природы, с которой человечество непосредственно взаимодействует в процессе своей жизни и хозяйственной деятельности.

Природопользование



Природопользование – это деятельность, осуществляемая обществом людей, которая направлена на удовлетворение потребностей через использование ресурсов природы. В действиях важно опираться на обоснованную учеными оценку возможностей окружающей среды.

Виды природопользования

Рациональное

Рациональное природопользование – деятельность общества, направленная на более полное использование добытых ресурсов. Обеспечение этого условия осуществляется там, где это возможно.



Образование культурных ландшафтов

Нерациональное

Нерациональное природопользование – отношение к природе, не учитывающее необходимый уровень экологической безопасности, ее качественное улучшение. Результатом деятельности является истощение и снижение



Загрязнение окружающей среды теплом, радиацией

Рациональное природопользование (примеры)



Олекминский заповедник
(Якутия)
Создание заповедных
территорий



Повторное применение отходов

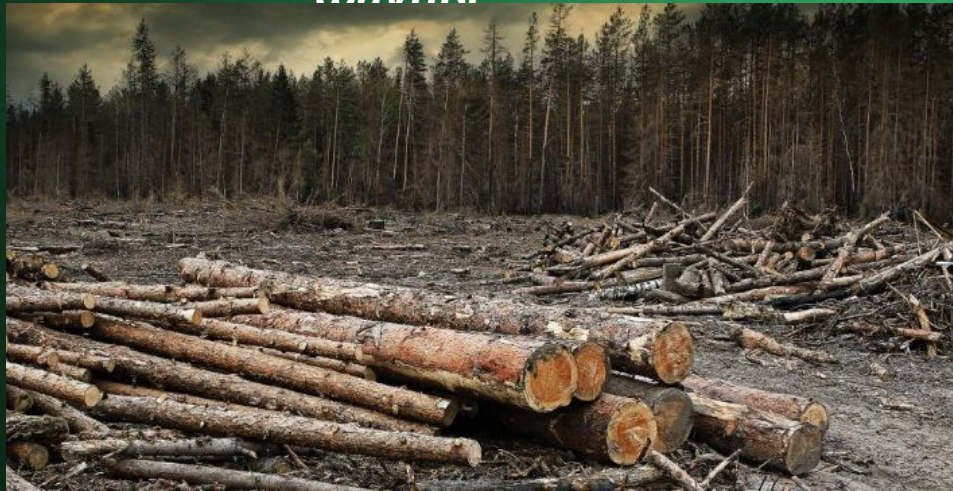


Обеспечение охраны флоры и фауны

Нерациональное природопользование (примеры)



Истребление определенных видов флоры и фауны



Браконьерская вырубка

Экологические проблемы



Экологическая проблема — это изменение природной среды, в результате антропогенного воздействия или стихийных бедствий, ведущее к нарушению структуры и функционирования природы

Загрязнения окружающей среды

По характеру источника загрязнения

По территориальному охвату

Локальное

Региональное

Глобальное

Химическое связано с попаданием в природную среду не свойственных ей химических веществ или соединений (либо чрезмерных количеств обычных)

Тепловое обусловлено неконтролируемыми выбросами тепла

Радиоактивное возникает при попадании в природную среду радиоактивных элементов и соединений и резком повышении фонового радиоактивного излучения

Биологическое приводит к увеличению количества болезнетворных микроорганизмов или появлению их новых видов или штаммов

Световое повышение освещенности, что приводит к нарушению биологических ритмов

Шумовое связано с повышением уровня шума

Химическое связано с попаданием в природную среду не свойственных ей химических веществ или соединений (либо чрезмерных количеств обычных)

Тепловое обусловлено неконтролируемыми выбросами тепла

Радиоактивное возникает при попадании в природную среду радиоактивных элементов и соединений и резком повышении фонового радиоактивного излучения

Биологическое приводит к увеличению количества болезнетворных микроорганизмов или появлению их новых видов или штаммов

Световое повышение освещенности, что приводит к нарушению биологических ритмов

Шумовое связано с повышением уровня шума

Вопросы:

1. Перечислите виды этапов взаимодействия человека с природой?
2. На какие этапы разделяется техногенный этап?
3. Что такое географическая среда?
4. На чем базируется ноосферное развитие?
5. Что такое природопользование?
6. Приведите примеры рационального природопользования
7. Приведите примеры нерационального природопользования
8. Что такое экологическая проблема?
9. С чем связано химическое загрязнение?
10. К чему приводит биологическое загрязнение?