

Раки каких органов обычно имеют характер плоскоклеточного?

Егофарова Л.Н.
2.3.03

Плоскоклеточный рак – злокачественное новообразование (опухоль), развивающееся из эпителиальной ткани (эпителия) кожи и слизистых оболочек.



- быстрое развитие
- агрессивное течение
- 75%-локализация на коже лица и головы
- быстрое поражение местных лимфатических узлов и прорастание в соседние ткани

***Наиболее часто встречается
плоскоклеточный рак:***

- **кожи;**
- **красной каймы губ;**
- **полости рта;**
- **пищевода;**
- **гортани;**
- **трахеи и бронхов;**
- **шейки матки.**



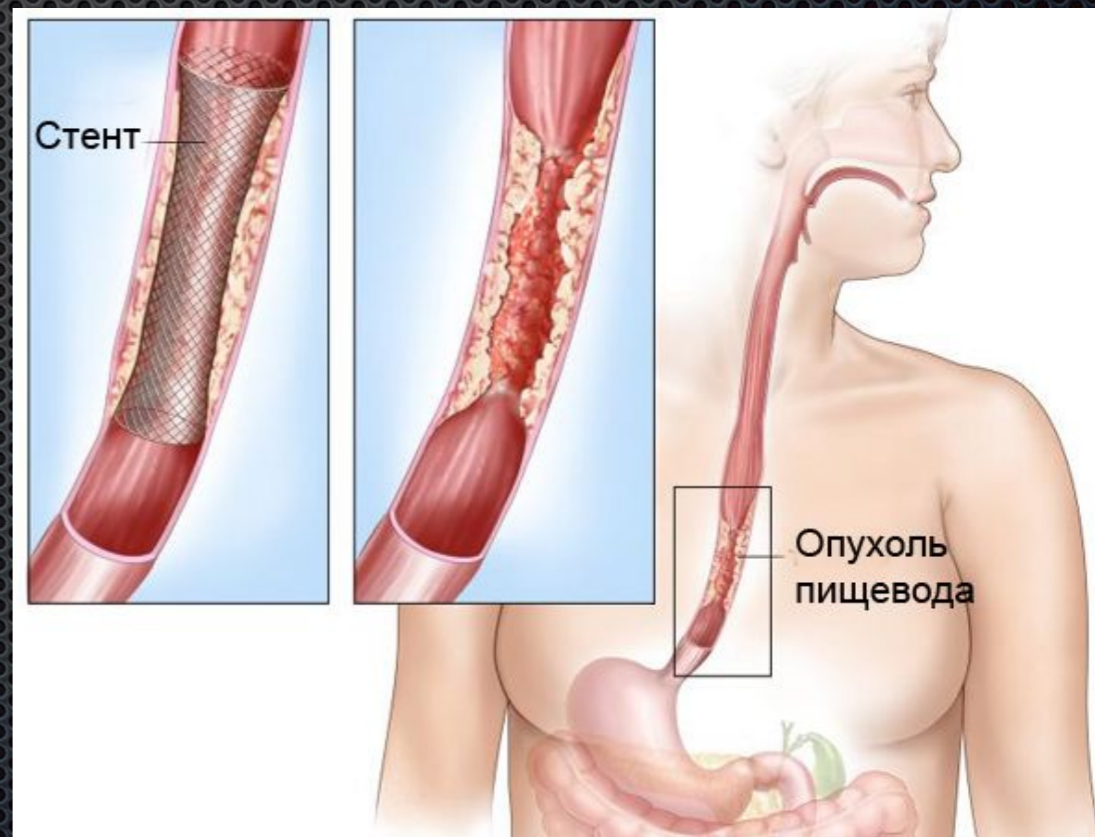
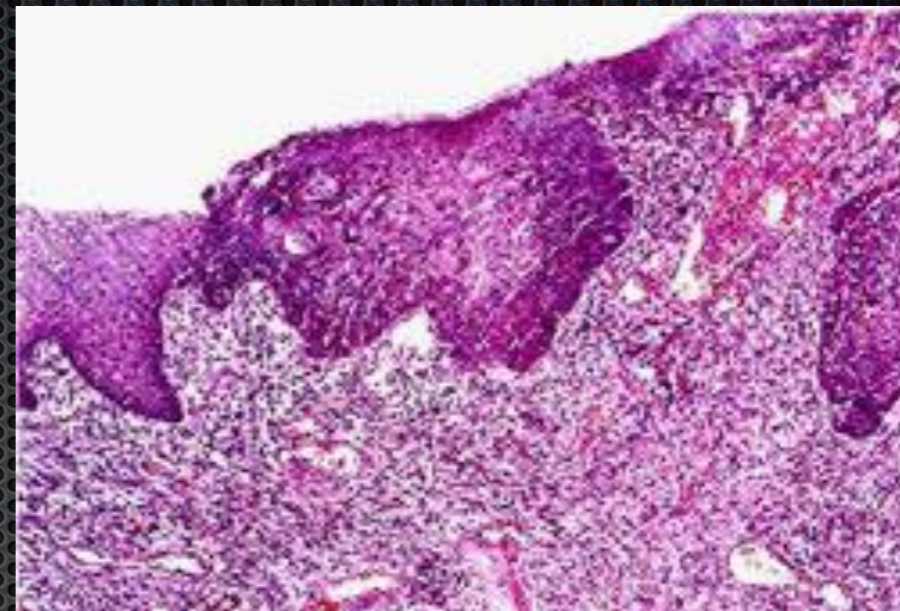
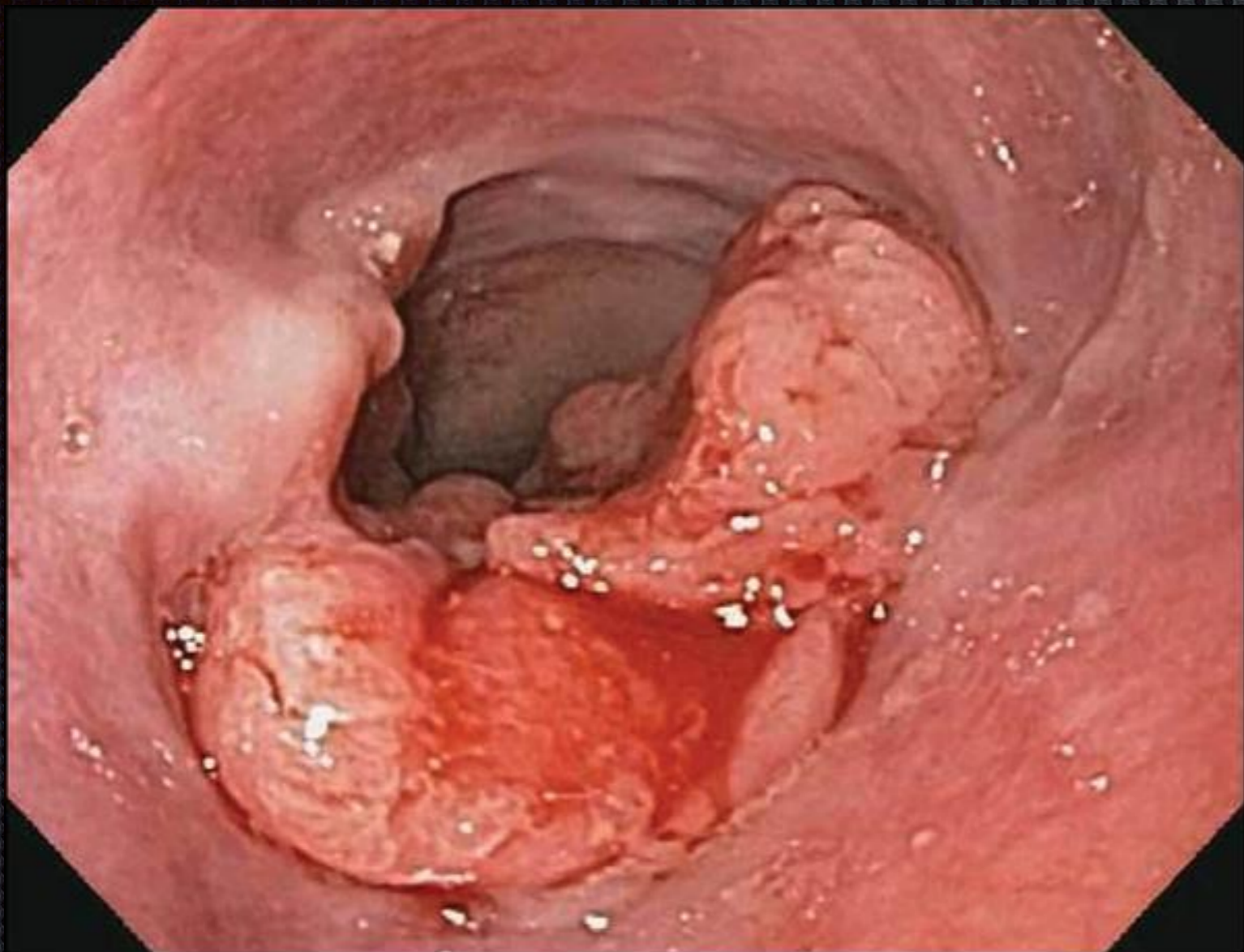
«Плоскоклеточный рак нижней губы».

Экзофитная форма. Опухоль имеет вид узла с сосочковыми разрастаниями и изъязвлениями

(из И.С. Карапетян, Е.Я. Губайдуллина, Л.Н. Цегельник «Опухоли и опухолеподобные поражения органов полости рта, челюстей, лица и шеи»,



Рак слизистой оболочки рта

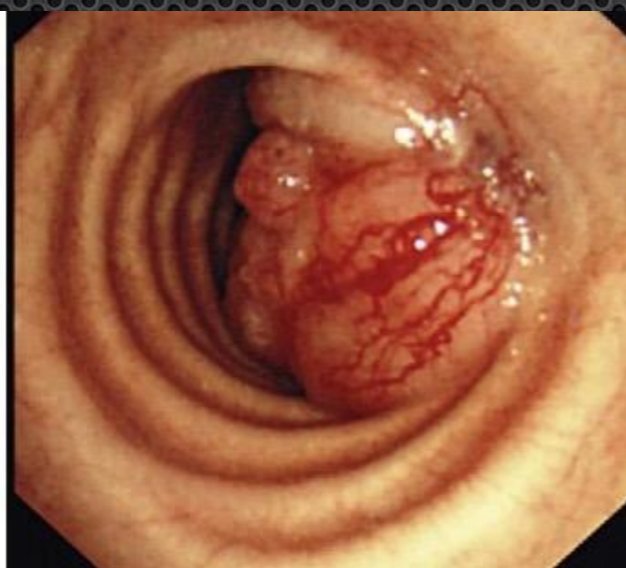




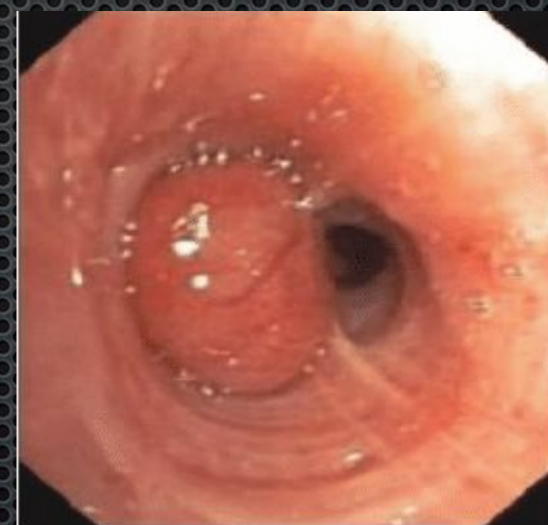
Рак гортани



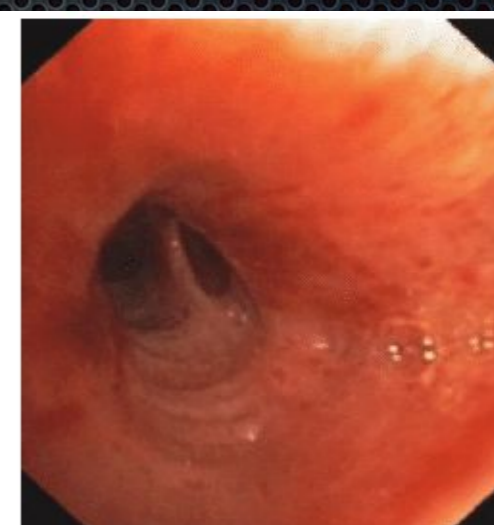
Рак шейки матки



Опухоль трахеи и бронха



До



Через 3 мес
после операции