

Приспособленность организмов
к условиям внешней среды
как результат действия естественного отбора.

Форма тела





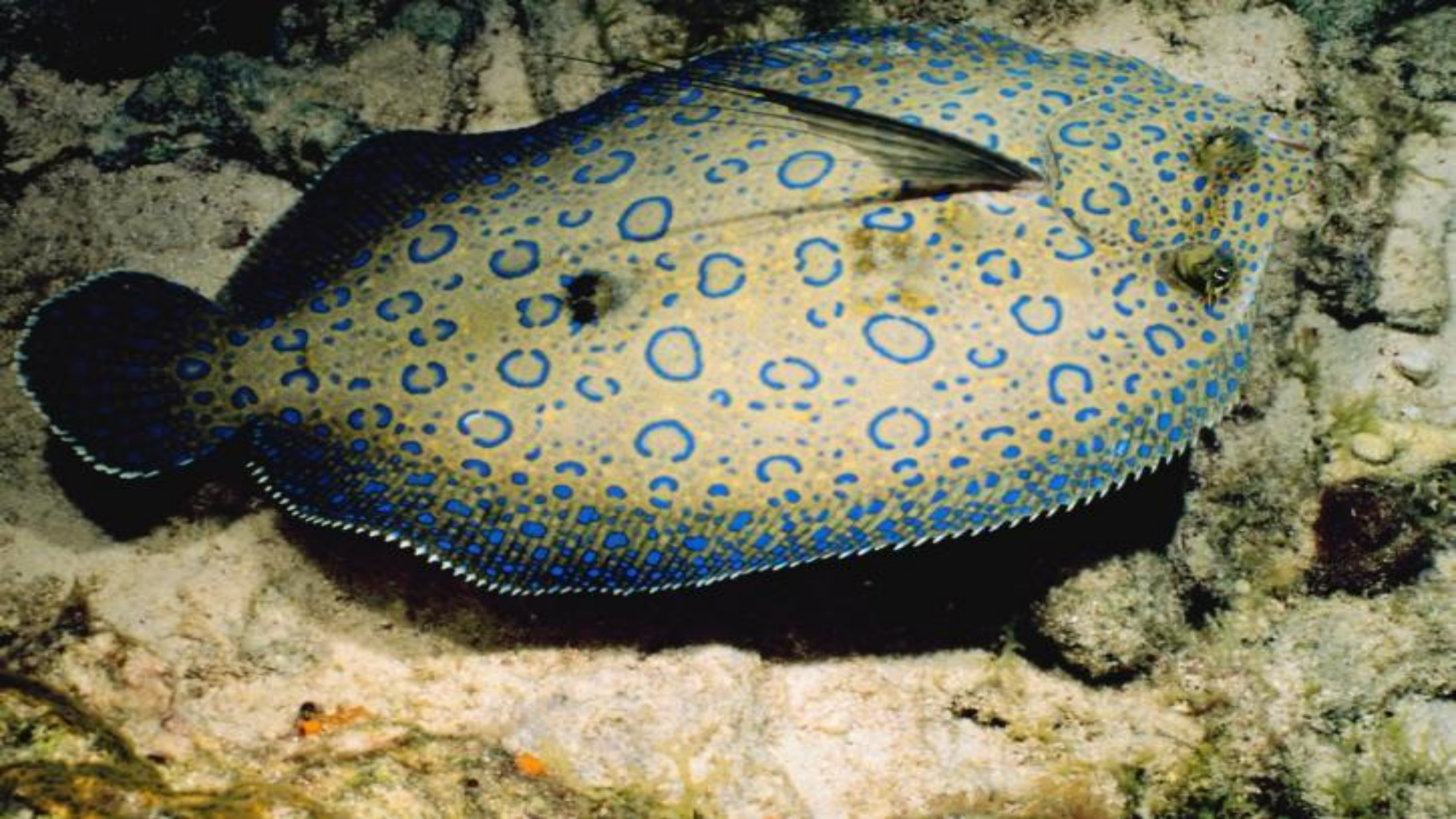
















Окраска покровов тела































PHOTO: JASON BROWN









Мимикрия

















Механические адаптации

Твёрдые покровы тела





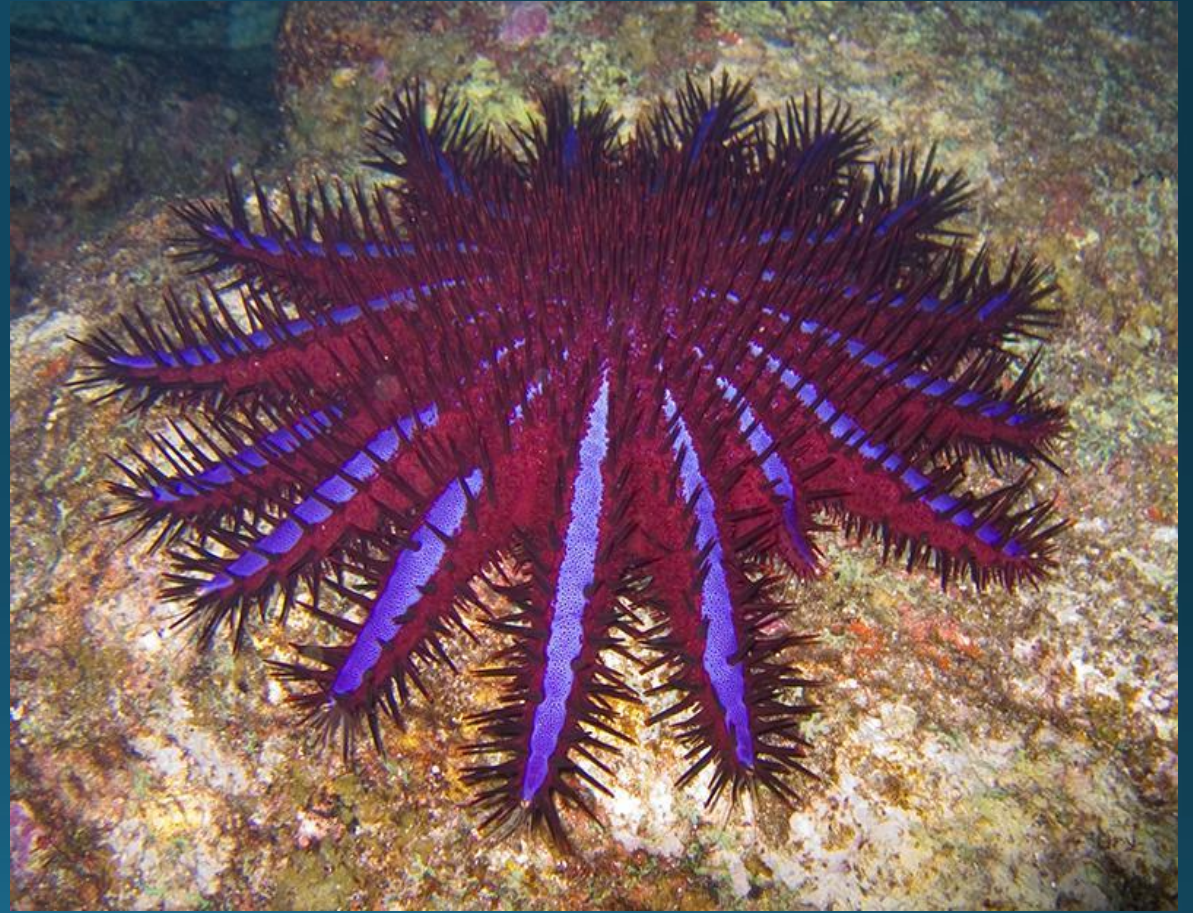
Шипы



Иглы







Биохимическая адаптация

















Поведение
при
ОПАСНОСТИ



















Забота о потомстве















Физиологическая адаптация











Работу выполнял:

Варакин Ярослав