

Решение задач. Подготовка
к контрольной работе.

1

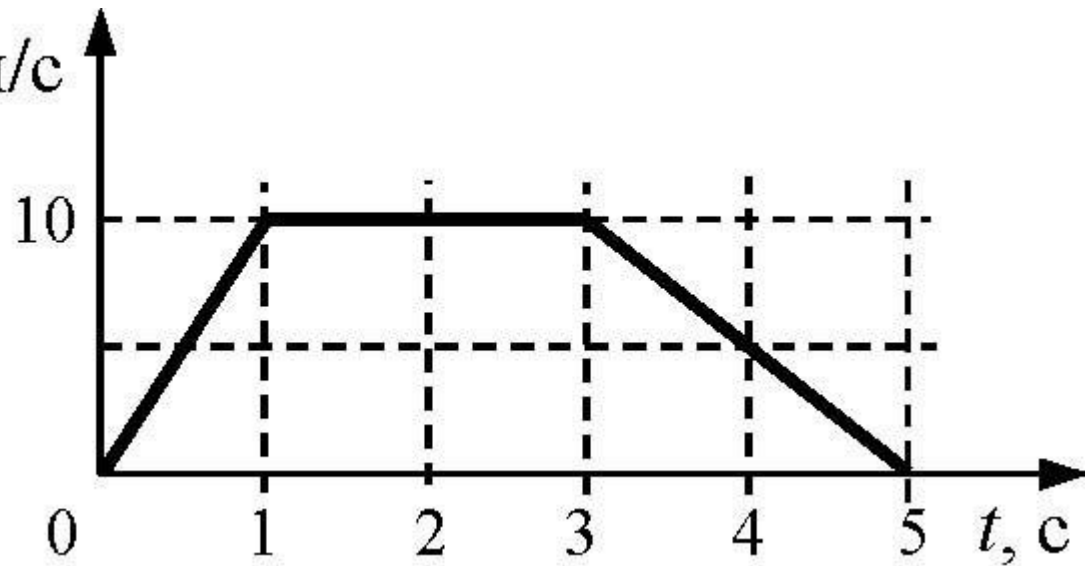
- Мяч, брошенный вертикально вверх, поднялся на высоту 10 м относительно поверхности Земли и при падении вниз был пойман на высоте 2 м относительно поверхности Земли. Чему равны путь l и модуль перемещения S мяча?

2

- «Волга» проезжает за 5 мин путь 15 км, мотоцикл проезжает за 20 с путь 0,5 км. Сравните значения скорости «Волги» V_1 и скорости мотоцикла V_2

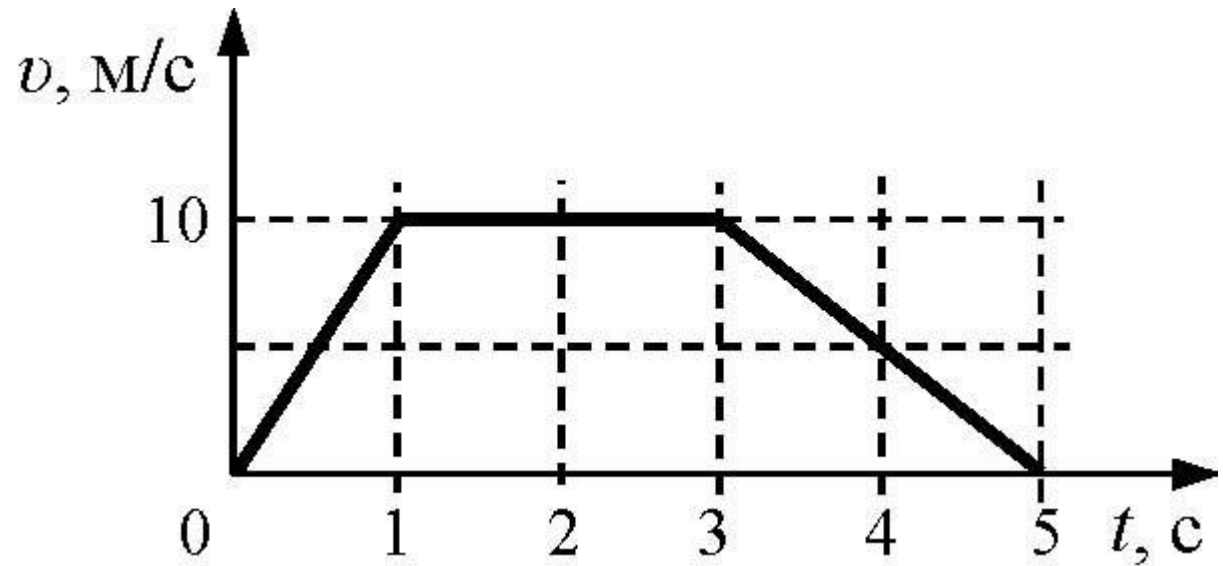
3

- Чему равен модуль перемещения в то время, когда тело двигалось равномерно $v, \text{ м/с}$



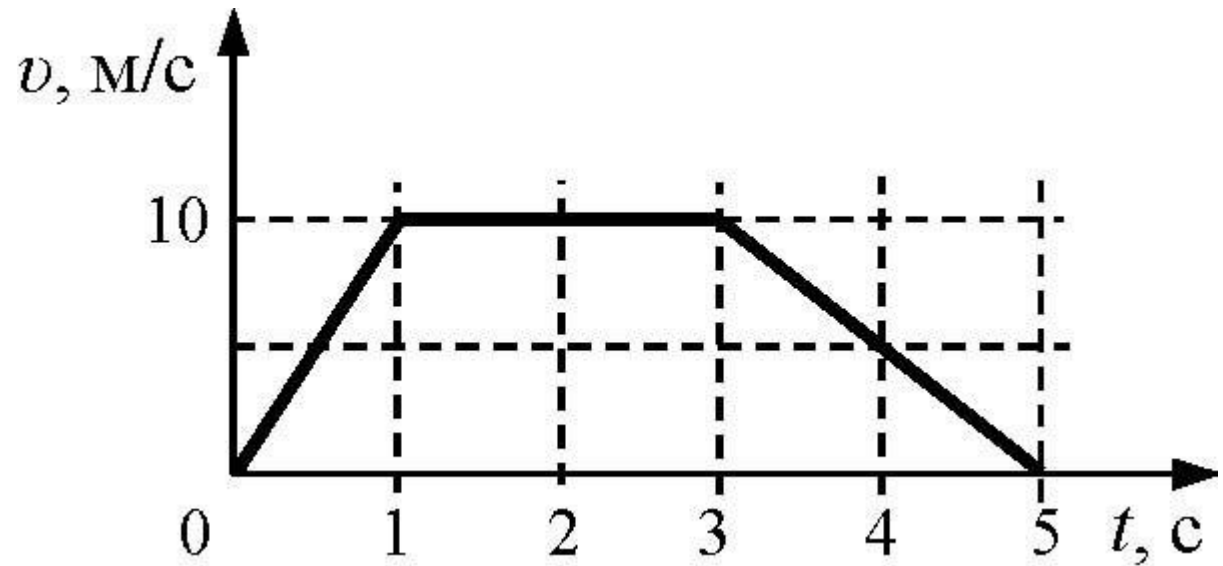
4

- Чему равен модуль перемещения в то время, когда тело двигалось ускоренно?



5

- Определите ускорение тела на всех интервалах времени.

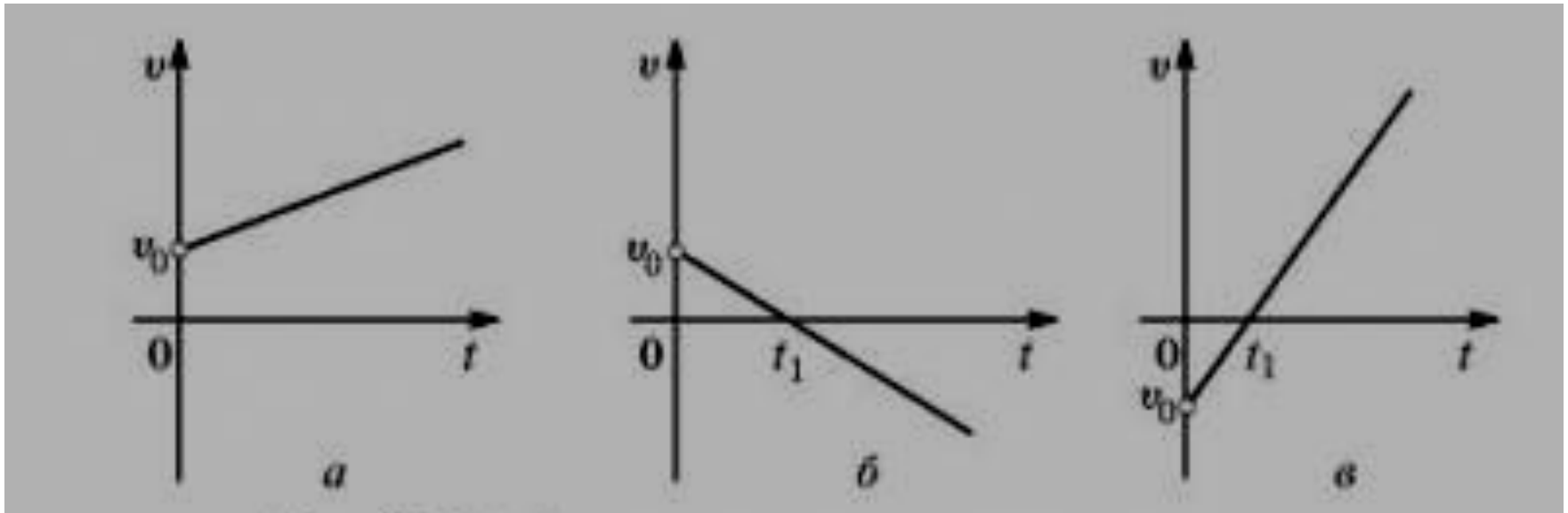


6

- Стрела пущена вертикально вверх со скоростью 30 м/с. на какую максимальную высоту она поднимется?

7

- Проанализируйте графики



8

- Как изменится центростремительное ускорение тела, если радиус кривизны увеличится в 5 раз, а линейная скорость движения уменьшится в 2 раза?

9

- Проанализируйте графики

