



Город Снежинск, работа во ВНИИТФ

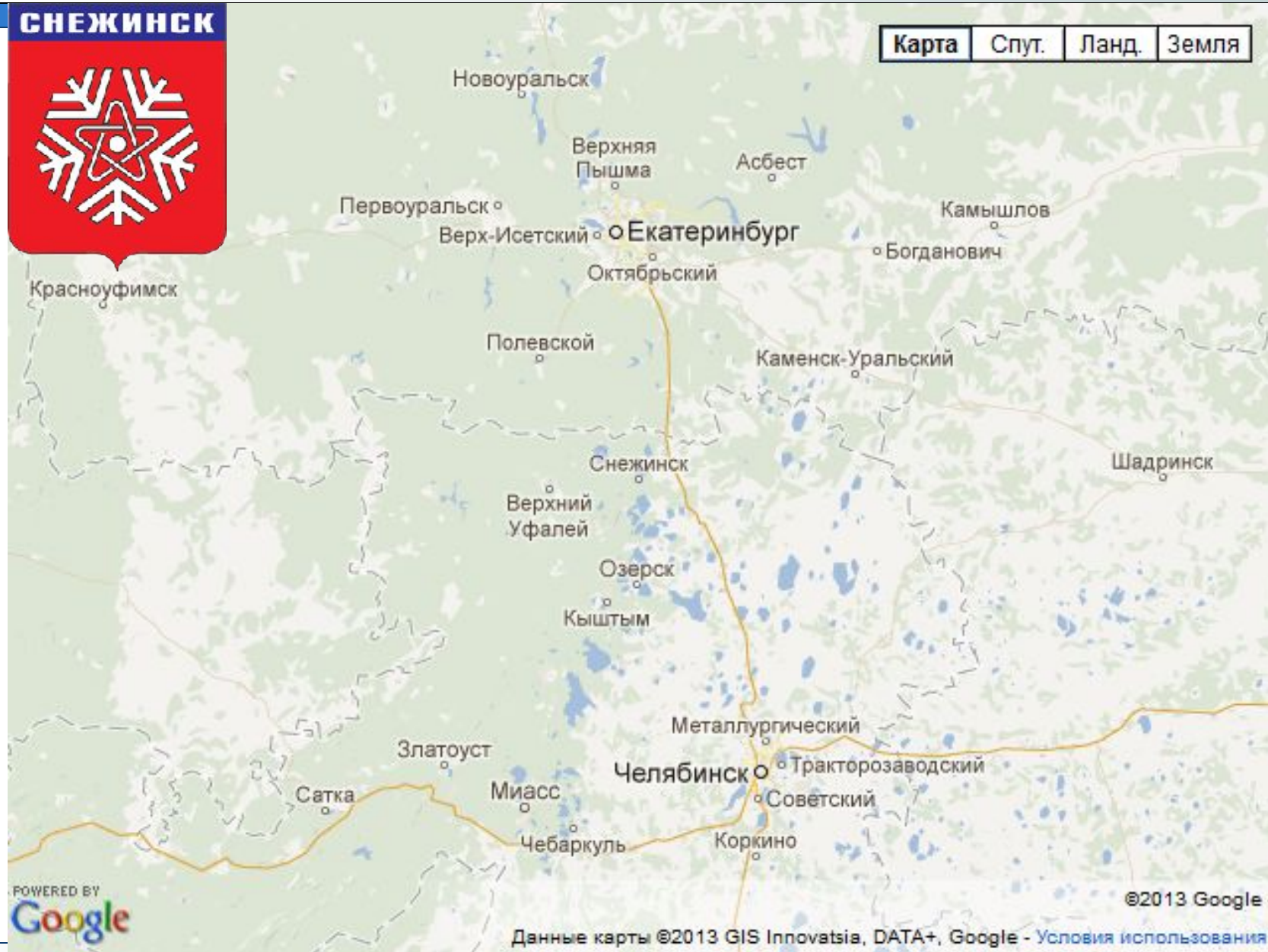
Ершова Арина Владимировна

РФЯЦ ВНИИТФ

город Снежинск



Карта Спут. Ланд. Земля

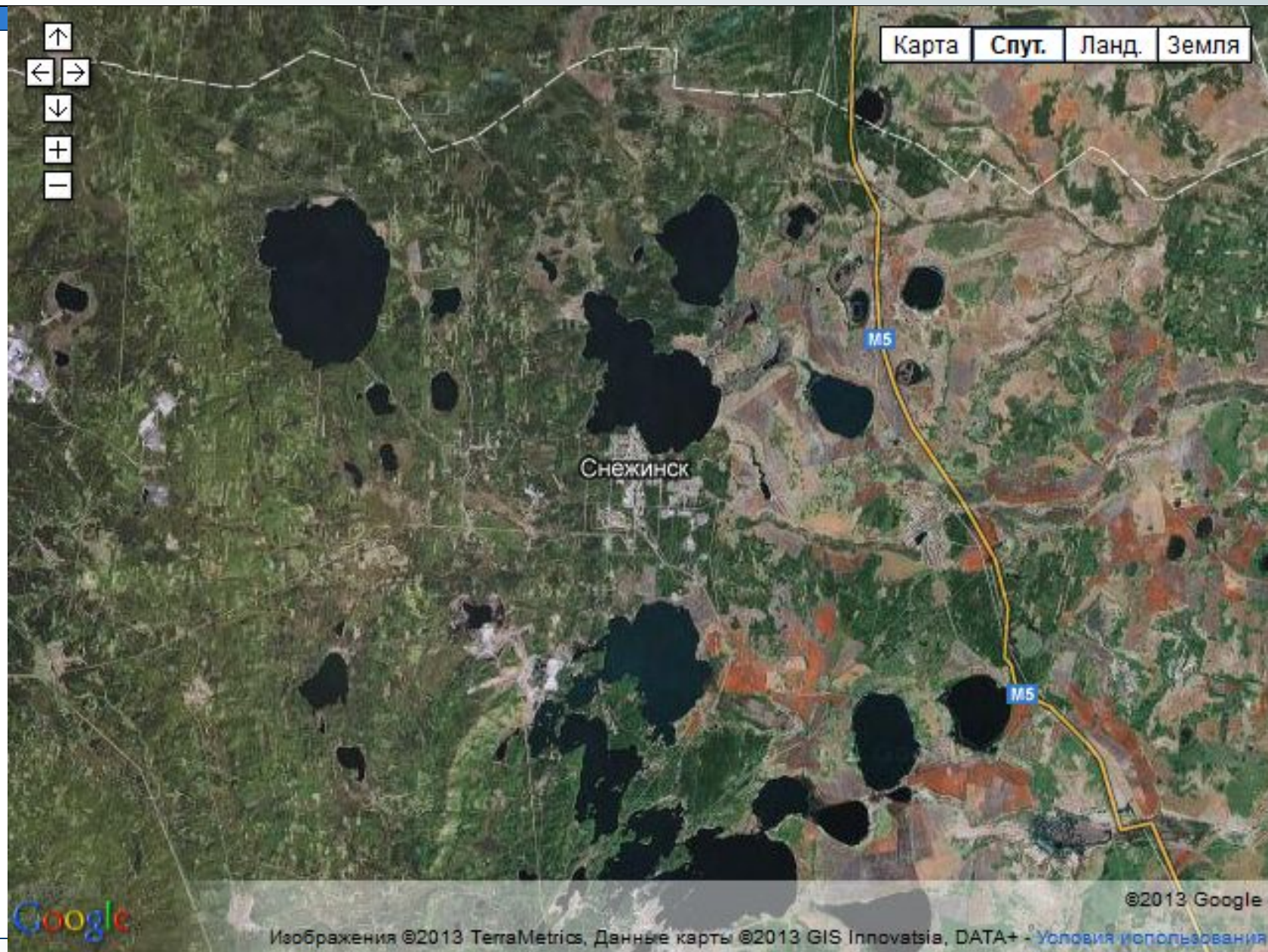


POWERED BY
Google

©2013 Google -

Данные карты ©2013 GIS Innovatsia, DATA+, Google - Условия использования

город Снежинск



город Снежинск



Карта Спут. Ланд. Земля

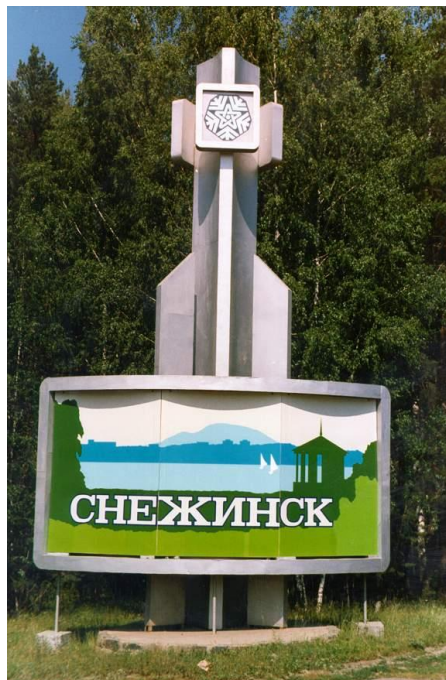
Снежинск



©2013 Google

Изображения ©2013 DigitalGlobe, GeoEye, Данные карты ©2013 GIS Innovatsia, DATA+ - [Условия использования](#)

город Снежинск

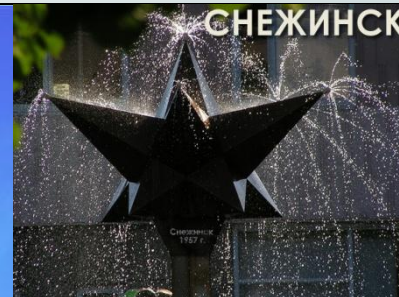


город Снежинск



©3 Милана Вик. тр.ч.мажн, 2006

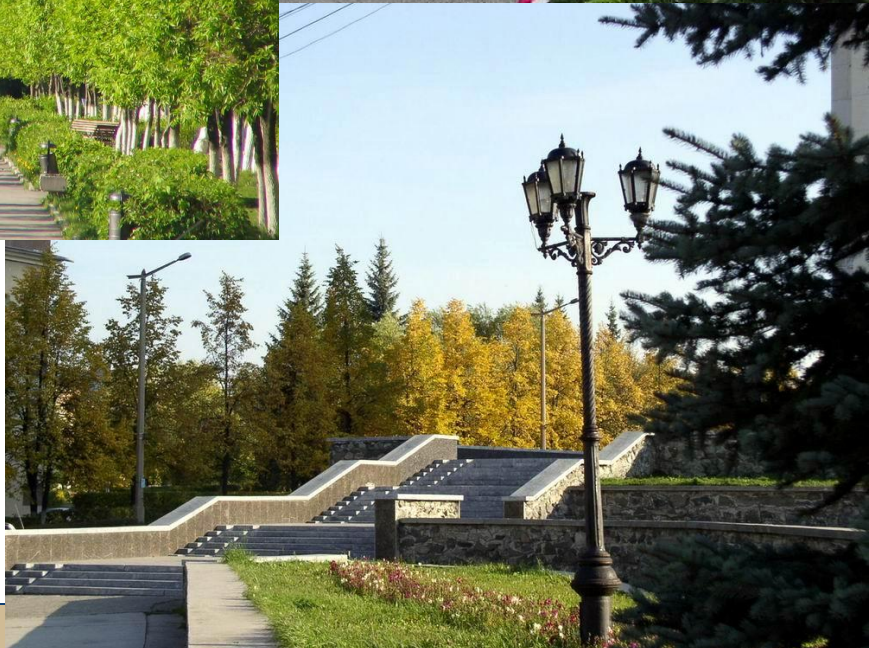
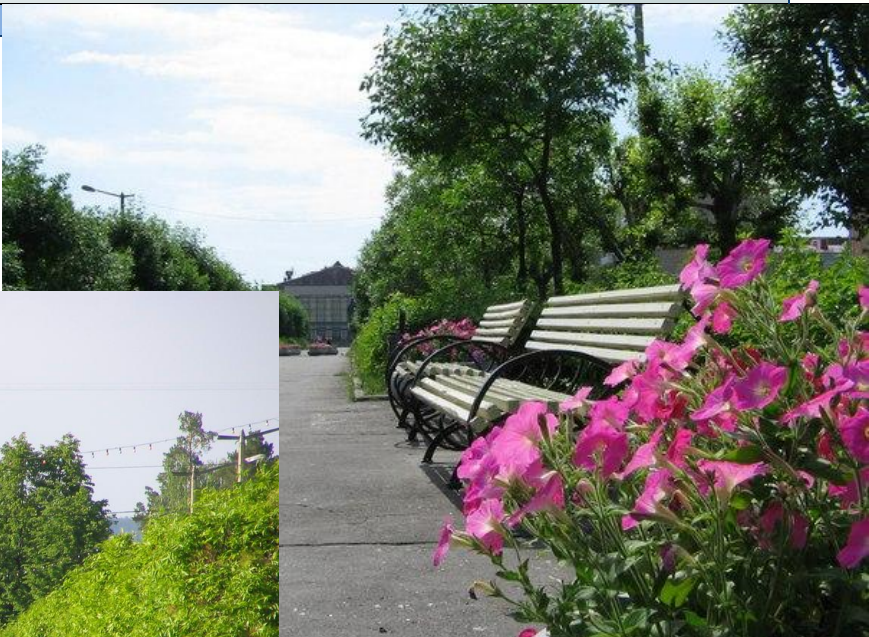
город Снежинск



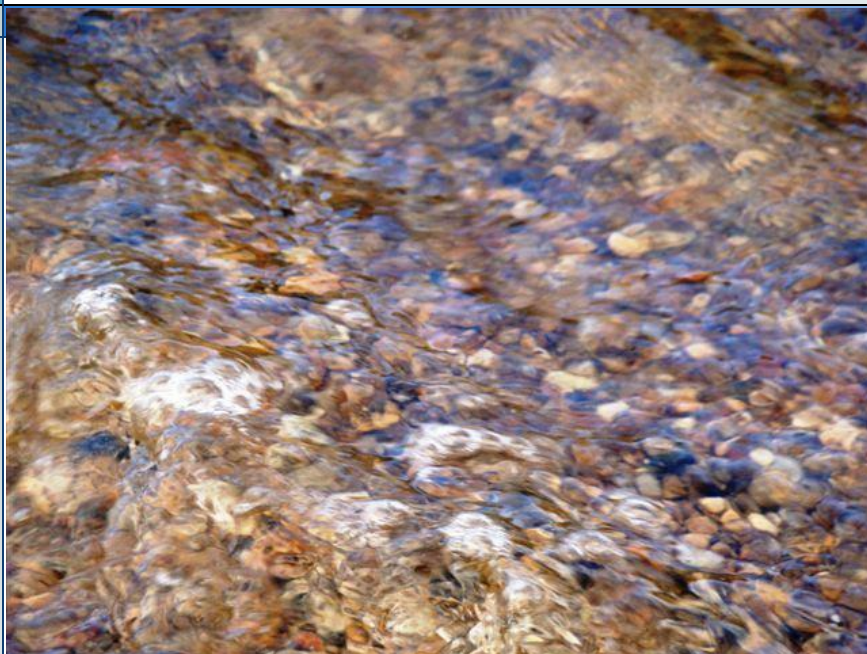
город Снежинск



город Снежинск



город Снежинск





город Снежинск



Socionik.com



www.sn-zoo.ru



08/02/2012 17:29



(C) www.uralweb.ru

Горнолыжная база



Условия работы



- ❖ Зарплата от 45 тыс. руб.
- ❖ Жилье иногородним
 - Комната для одного
 - Однокомнатная квартира для семейных
- ❖ Полный соц.пакет
- ❖ Освобождение от армии
- ❖ Подъемные, оплата переезда
- ❖ Программа - беспроцентный займ, оплата % по ипотеке.

Зарплата



	Синий диплом	Красный диплом
Оклад	21540	21540
Статус	2150	6460
За секретность	6460	6460
	30150	34460
Уральский коэффициент +30%	39195	44798
Субсидия из фед. бюджета	10000	10000
Итого	49165	54798
Чистыми на карточку -13%	42773	47674

Требования для устройства



- ❖ Подходящая специальность
- ❖ Магистратура или специалитет
- ❖ Средний балл по диплому не ниже 4,5 баллов
- ❖ Гражданство РФ
- ❖ Резюме в свободной форме:
 - ФИО, дата и место рождения;
 - ВУЗ, факультет, специальность;
 - год окончания, средний балл диплома;
 - темы курсовых и дипломных работ;
 - уровень владения компьютером и т.д.

Прохождение практики



- ❖ Ознакомительная, производственная, преддипломная, дипломная и т.д.
- ❖ Предоставляется жилье – квартира на несколько человек
- ❖ Зарплата
(оклад 13810 + 30%) – 13% = 15620

Контакты

Ершова Арина Владимировна	Ураков Максим Сергеевич
ershovaav@gmail.com ershovaav@vniitf.ru	m.s.urakov@vniitf.ru
8 (351-46) 5-47-30 8-904-304-45-76	8 (351-46) 5-48-29 8-932-016-16-22