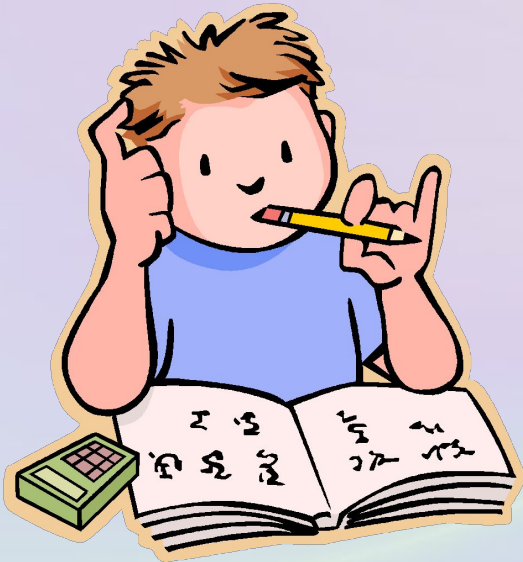


# Действительные и страдательные причастия

# Действительные причастия

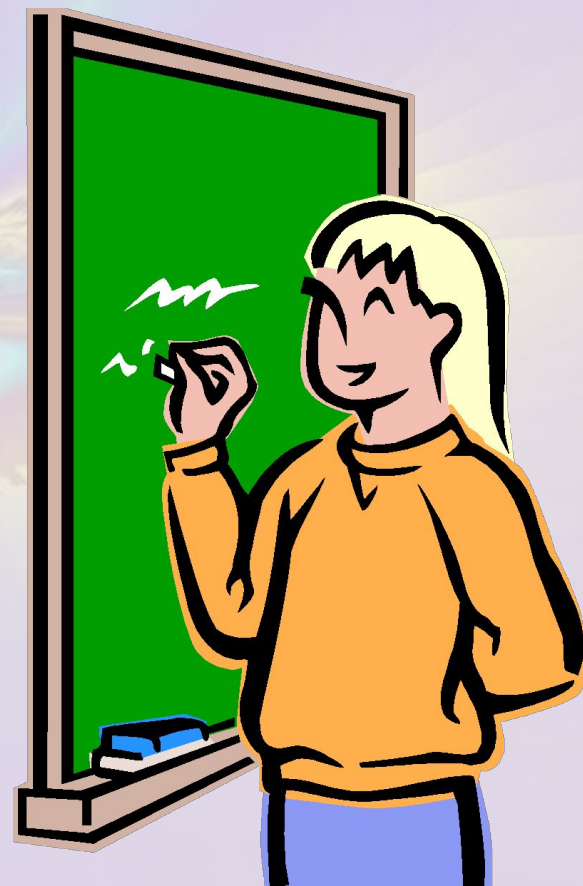


- Мальчик  
читает  
книгу

**Мальчик, (какой?)  
читающий книгу.**

# Вывод:

- Действительные причастия обозначают признак предмета, который сам совершает действие.



# Страдательные причастия

Книга

читается

мальчиком



Книга, (какая?) читаемая  
мальчиком.

# Вывод:

- Страдательные причастия обозначают признак предмета, который испытывает на себе воздействие со стороны другого предмета.



## **Действительные причастия**

**признак того предмета, который сам что-то делает.  
(сам действует)**

## **Страдательные причастия**

**признак того предмета, который испытывает на  
себе действие со стороны другого предмета.  
(страдает)**

**Дети прочитали книгу.**

**Дети (какие?) прочитавшие книгу. –  
действительное**

**Книга (какая?) прочитанная. -  
страдательное.**

# Как отличить действительное причастие от страдательного?

От страдательного причастия всегда можно задать вопрос **КЕМ?** или **ЧЕМ?**

Книга, прочитанная кем? детьми.

Поле, засеянное кем? крестьянами.

Небо, освещённое чем? луной.



**Укажи над причастием Д –  
действительное, С –  
страдательное, выдели суффикс.**

1)Окно, разбитое мячом.

2)Мяч, разбивший окно.

3)Девочка, поливающая цветы.

4)Цветы, поливаемые девочкой

**Докажите, что причастия являются  
действительными или  
страдательными.**

- Запишите причастия, распределив их по столбикам:  
1- действительные; 2- страдательные. Обозначьте  
суффиксы причастий. Подберите к ним определяемые  
слова.

Посаженное,  
показавшееся,  
наступившая, открытая,  
играющий,  
объясняющий, разбитое,  
построенный,  
потухающий, засеянное,  
падающие, поваленное.



# Обобщим:

- Какое причастие обозначает временный признак, который создаётся действием самого предмета и образуется с помощью суффиксов ущ(ющ), ащ(ящ), вш,ш?
- Какое причастие обозначает признак, который создается у одного предмета действием другого предмета и образуется с помощью суффиксов ом(ем), им, енн(ённ), нн, т