



SUNHILL

Продажа коттеджного поселка  
премиум-класса в пос.Солнечное



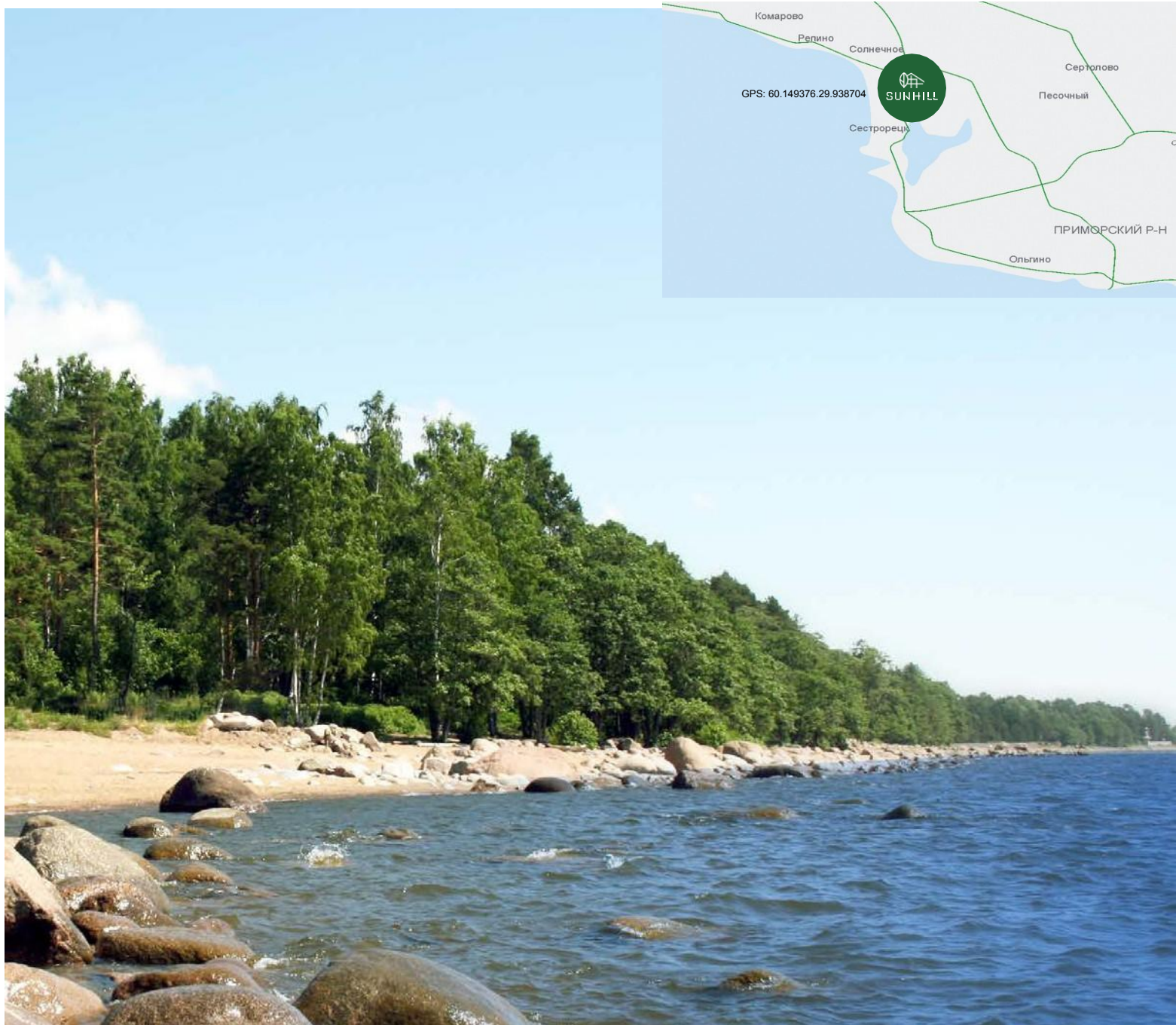
## ЛОКАЦИЯ

**SunHill** расположен в знаменитом поселке Солнечное, Курортного района Санкт-Петербурга, рядом с Финским заливом.

Курортный район - жемчужина побережья и исторически сложившееся место для круглогодичного проживания успешных и состоятельных людей.

Благодаря Западному Скоростному Диаметру и КАД добраться до центра города можно за 30 минут. До аэропорта Пулково дорога занимает около часа, а до соседней Финляндии – около двух часов.

В шаговой доступности рестораны высокой кухни, магазины, салоны красоты, спортивные и развлекательные клубы премиум класса, на выбор детские сады, школы и развивающие центры для младшего поколения семьи.



## ОСОБЕННОСТИ ДИЗАЙНА

Идея строительства домов по технологии фахверк (Fach - панель, секция, Werk - сооружение) зародилась в Германии еще в 14-м веке. Несущие столбы и распорные наклонные балки, являющиеся опорной конструкцией, были видны с наружной стороны здания и придавали ему не только прочность, но и характерный вид, благодаря чему фахверковые дома со временем стали визитной карточкой всей средневековой Европы. В 21-м веке фахверк, благодаря современным материалам, переживает новый рассвет.

Дома, построенные по этой технологии, сегодня относятся к элитному сегменту. Они не только прочные, но и легкие, светлые, просторные и удобные. Панорамное остекление позволяет сделать окружающую природу лучшей частью домашнего интерьера. В таком доме взгляд хозяев обращен на постоянно изменяющийся природный ландшафт – смена времен года, круговорот дня и ночи, чередование рассветов и закатов – именно природа становится здесь частью повседневности.

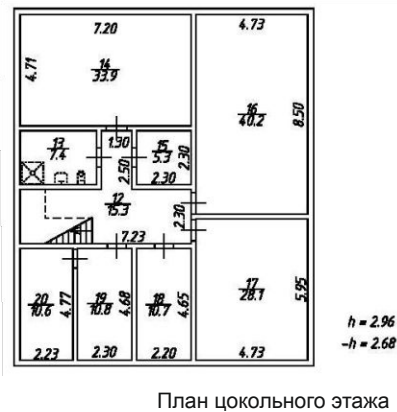
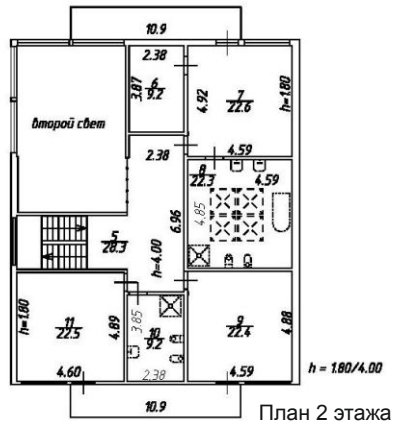
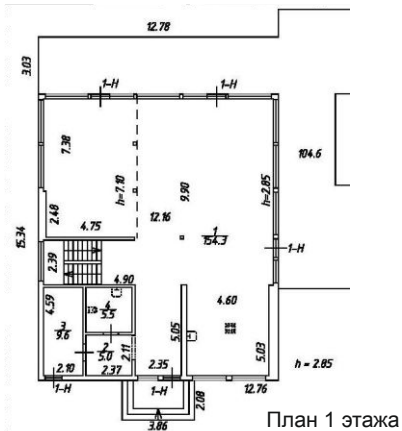
### Стиль

Современные европейские тенденции в строительстве элитных клубных поселков - это не только материалы и технологии, но и единое стилевое решение, отсутствие высоких заборов, однородность окружения. Чтобы соответствовать этим высоким стандартам, в SunHill построено только 11 трехуровневых коттеджей.

Каждый дом имеет отдельный въезд на общую территорию в 20 680 кв. м. Изящным домам «без стен» соответствует не менее стильный и продуманный ландшафт: вокруг разбиты газоны, устроены декоративные холмы, посажены многолетние декоративные растения и хвойные породы. В центре поселка создан пруд с системой мини-водных каскадов.

SunHill – уникальная возможность жить полной жизнью, оставаясь наедине с природой.





## ОПИСАНИЕ

Проекты домов для поселка SunHill созданы в немецком бюро под руководством Харальда Нюрнберга, знаменитого архитектора лучших фахверковых домов в Германии.

Концепция SunHill подразумевает максимальное удобство и комфорт во всем.

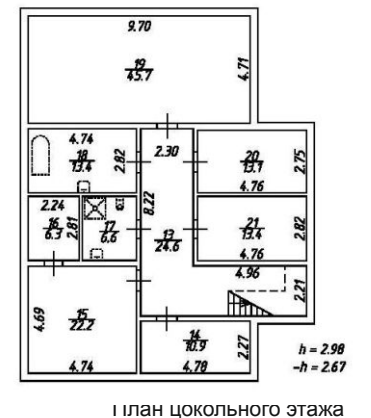
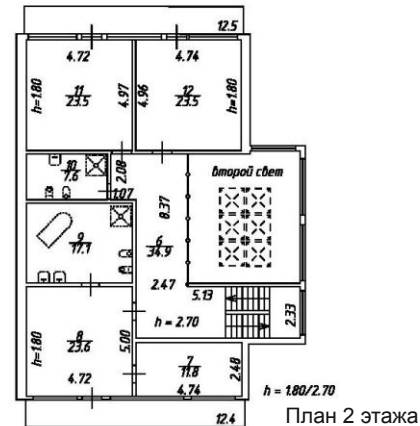
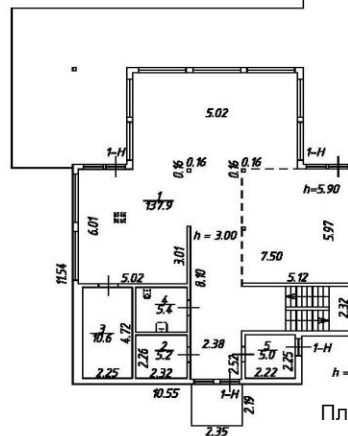
В каждом доме, площадью от 400 до 600 кв.м. три уровня: два жилых и цокольный. Здесь есть пространство для сауны и SPA, кинозал, сервисные помещения.



В зоне гостиной - камин с облицовкой из натурального камня. Светильники, люстры, двери, фурнитура, детали интерьера, - все внутреннее оснащение дома произведено на лучших мировых фабриках.

В фахверковых домах традиционно устанавливают теплые полы, признанные самым эффективным и безопасным видом отопления. Зимой поверхность пола нагревается до +27 С, обеспечивая равномерным мягким теплом все комнаты. Отопление происходит за счет подогрева теплоносителя от газового котла. Во всех помещениях установлены термодатчики с автоматической регулировкой температуры.

Дома подключены к городской сети водоснабжения. Нагрев воды происходит за счет газового оборудования.

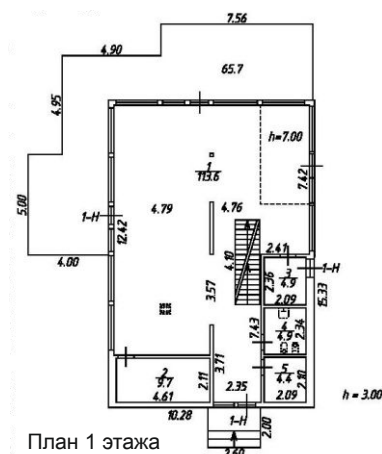




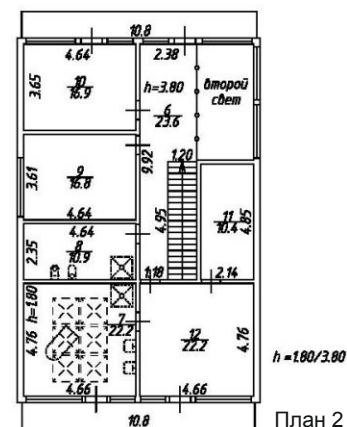
В ванных комнатах установлены ванны из литого мрамора, керамическая сантехника от швейцарского бренда «Laufen» и инженерная сантехника немецкого концерна «Hansgrohe»  
Описание и планы домов.

Первый и цокольный этажи оборудованы централизованной системой вентиляции и кондиционирования.  
Все с/узлы оборудованы принудительной вентиляцией.  
В спальнях второго этажа установлены индивидуальные системы кондиционирования воздуха.

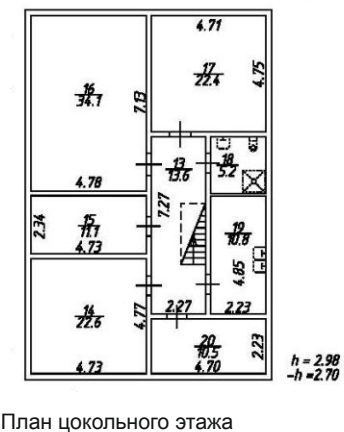
Электроснабжение осуществляется от собственной трансформаторной подстанции. Напряжение сети 320-220 В.  
Установленная мощность на каждый дом – 21 кВт.  
Индивидуальная котельная с газовым котлом немецкого производства, мощностью до 76 кВт.



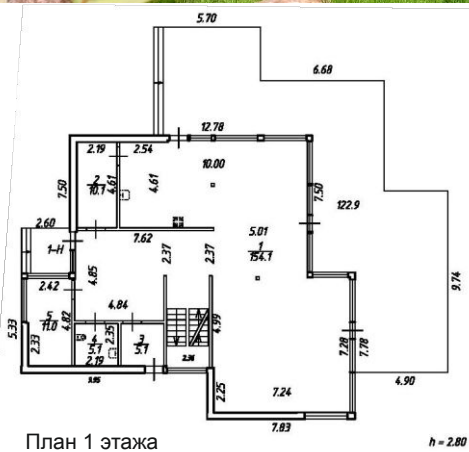
План 1 этажа



План 2 этажа



План цокольного этажа



Прихожие оборудованы встроенными зеркальными гардеробными группами, кухни - встроенной немецкой и австрийской техники, барными гарнитурами в комнатах отдыха

Рамно-каркасное домостроение решает сразу несколько инженерно-строительных задач, обеспечивая жесткость и стабильную устойчивость конструкции, ее долговечность (до 200 лет). Несущей основой здания служит система металлических балок, установленных на монолитное основание.

Пространство между фахверком заполняется ограждающими элементами, включающими эффективный утеплитель и стеклопакеты с закаленным стеклом.

В домах выполнена разводка для сетей телевидения, интернета и домофона.





SUNHILL