

# Фарфор и фаянс.

---



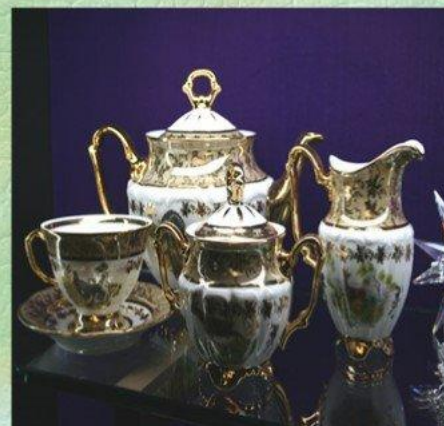
ТАТЬЯНА АВЕРЬЯНОВА 9В

## Фарфор



Белого цвета, иногда с голубоватым оттенком (фарфор Гжели имеет желтоватый оттенок). Черепок плотный (плотность 2,4-2,5 г/см<sup>3</sup>), спекшийся, скол стекловидный. Просвечивает в слое толщиной 2,5-3 мм. Имеет

низкое водопоглощение (0,1-0,15%), высокую механическую, термическую (до 165<sup>0</sup>С) и химическую стойкость. При ударе издает продолжительный мелодичный звук.



Основную реакцию, протекающую при обжиге глины можно представить уравнением:



## Фаянс

Тонкокерамические изделия с пористым черепком белого цвета с желтоватым оттенком. Не просвечивает, при ударе издает короткий глухой звук. Имеет высокое (9-12%) водопоглощение, низкие прочность и термостойкость (до 145° - с бесцветной глазурью, до 115° - с цветной). Температура обжига фаянса 1250-1280°. В составе фаянса 50-65% пластичных материалов (глины), 25-40% отощающих и 9-10% плавней (полевой шпат). Применяют фаянс для изготовления столовой посуды, бытовой сантехники, облицовочных плиток.



# Сравнени е

---

