



Арбузный снег





АРИСТОТЕЛЬ

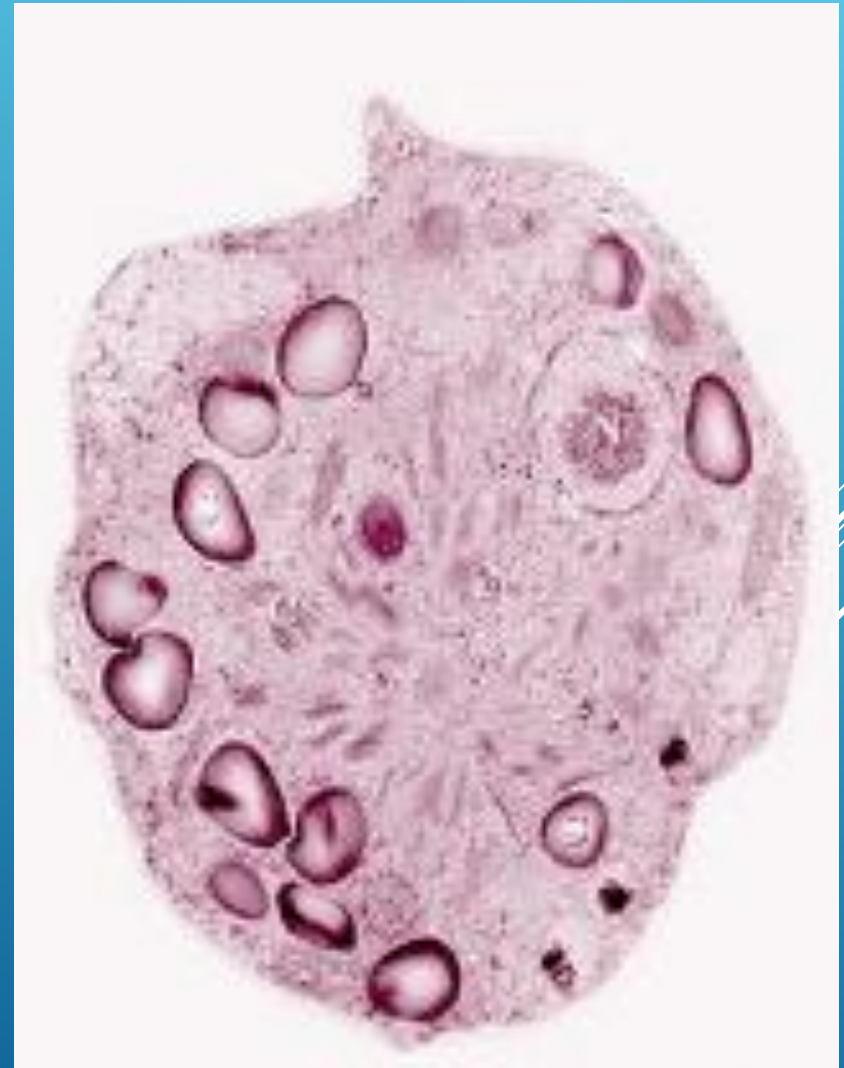
«МЕТЕОРОЛОГИКА»

ПРЕДПОЛОЖЕНИЯ

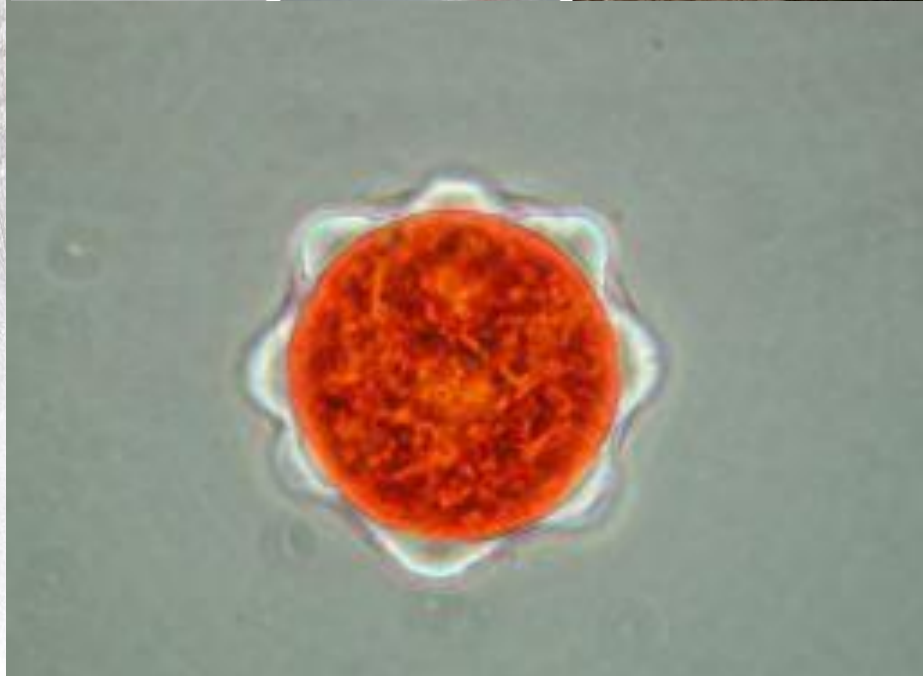
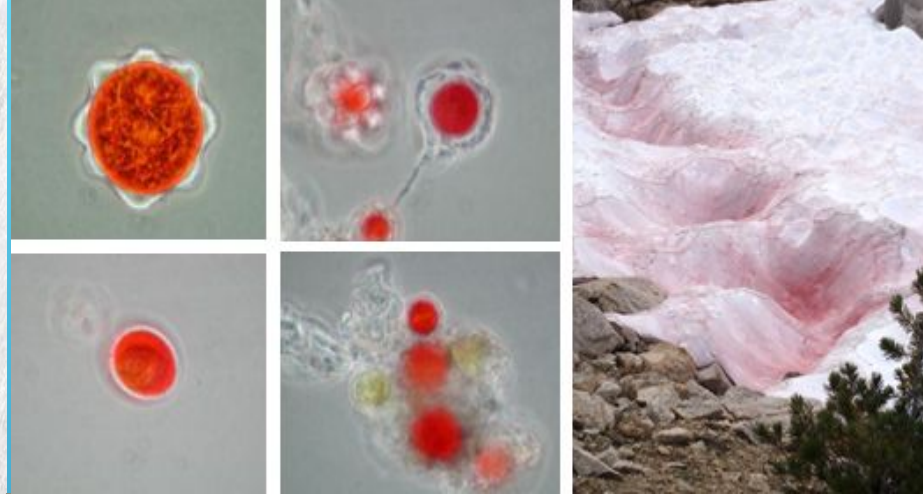
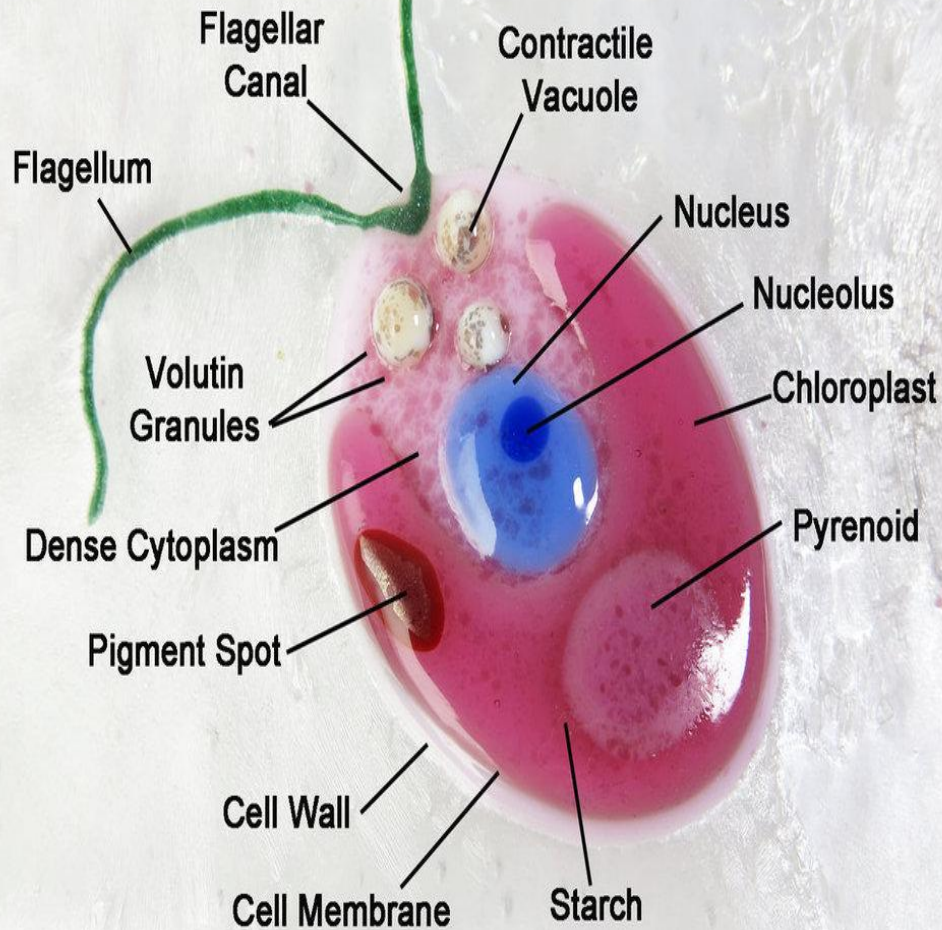
- ▶ Металлы, упавшие с неба
- ▶ Перелетные птицы
- ▶ Химические реакции с участием щелочей
- ▶ Атмосферные осадки



CHLAMYDOMONAS NIVALIS (ХЛАМДОМОНАДА СНЕЖНАЯ)



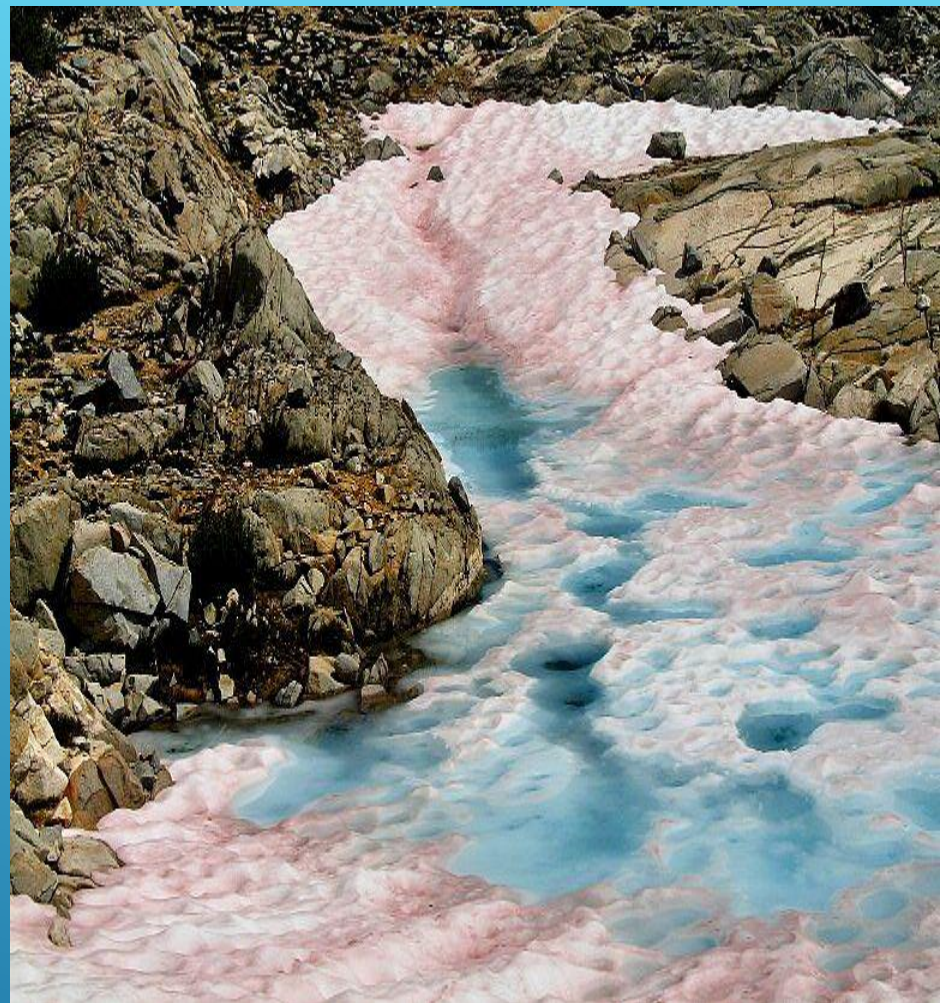
Chlamydomonas nivalis
(Snow Algae)



АСТАКСАНТИН – КАРОТИНОИД КРАСНОГО ЦВЕТА



«ЦВЕТЕНИЕ» ВОДЫ
ЛЕТОМ



«ЦВЕТЕНИЕ» СНЕГА

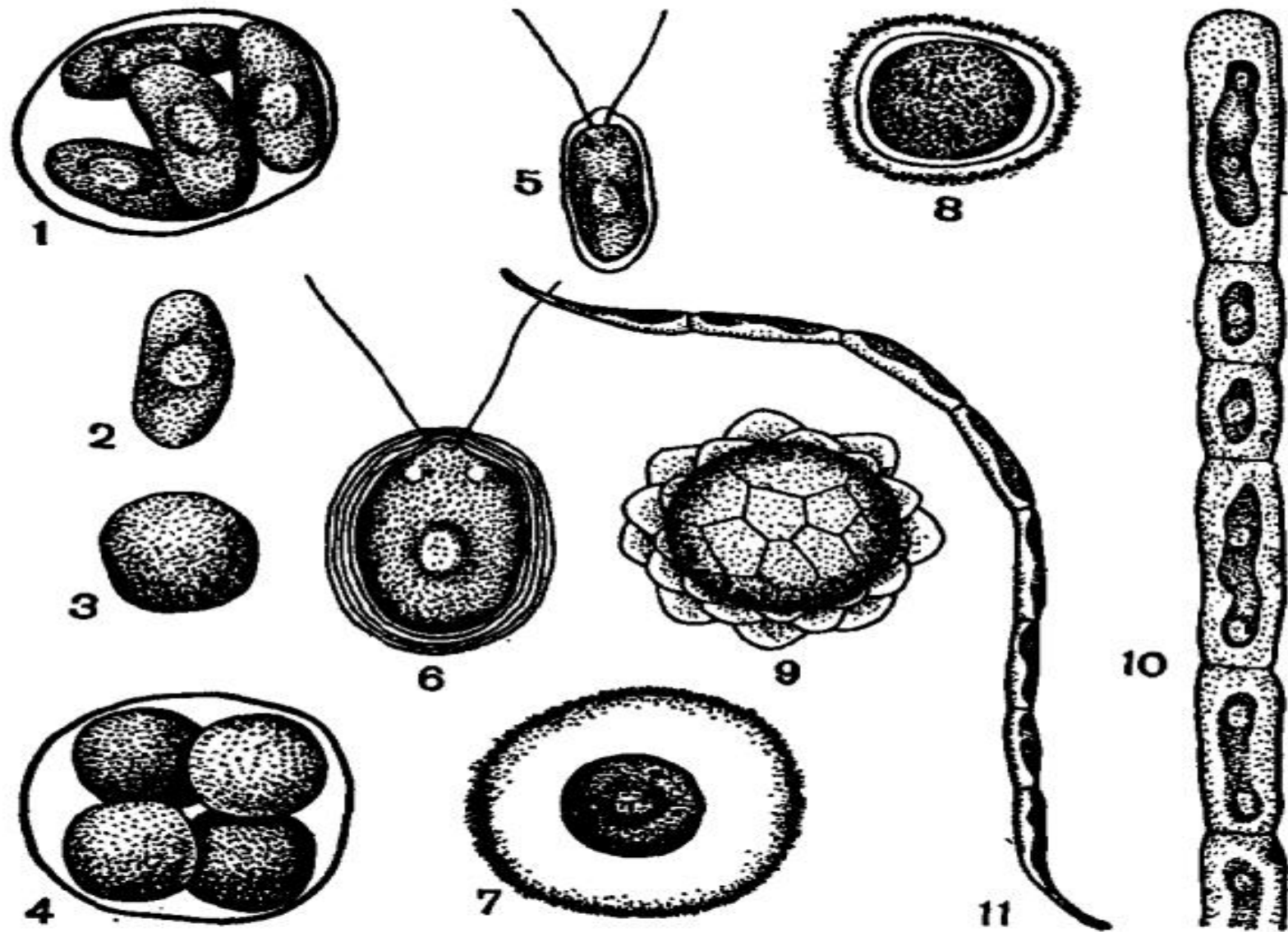


Рис. 43. Водоросли, вызывающие «цветение» снега:
 1—9 — хламидомонада снежная (*Chlamydomonas nivalis*), вызывающая красную окраску снега; 10 — рафидонема снежная (*Rhaphidonema nivale*), вызывающая зеленую окраску снега; 11 — анцилонема Норденшельда (*Ancyronema nordenskiöldii*), вызывающая коричневую окраску снега и льда.

СПАСИБО ЗА
ВНИМАНИЕ!

