

Справочная информация

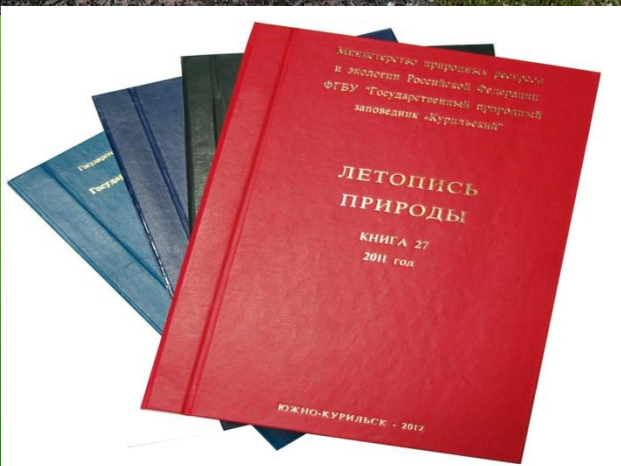


Заповедник — участок территории (акватории), на котором сохраняется в естественном состоянии весь его природный комплекс, а охота запрещена и запрещена любая хозяйственная деятельность человека.

Деятельность заповедников очень разнообразна и определяется целью создания, ландшафтной зоной расположения, состоянием окружающей заповедник территории.

Главная задача каждого заповедника – сохранить в естественном состоянии все его богатства.

Для всех заповедников разработана и периодически обновляется программа «Летописи природы» в соответствии с которой сотрудники заповедника собирают данные о состоянии природных объектов.



ВЫХОД

назад

Заповедники России



В России – 103 федеральных государственных природных заповедника

11
со
Б
з
ув



да в России был
истории страны
сударственный
я сохранения и
енности соболя.



2017
год экологии
в России

2016 Президента РФ года
каз о проведении в 2017
ду – Года экологии

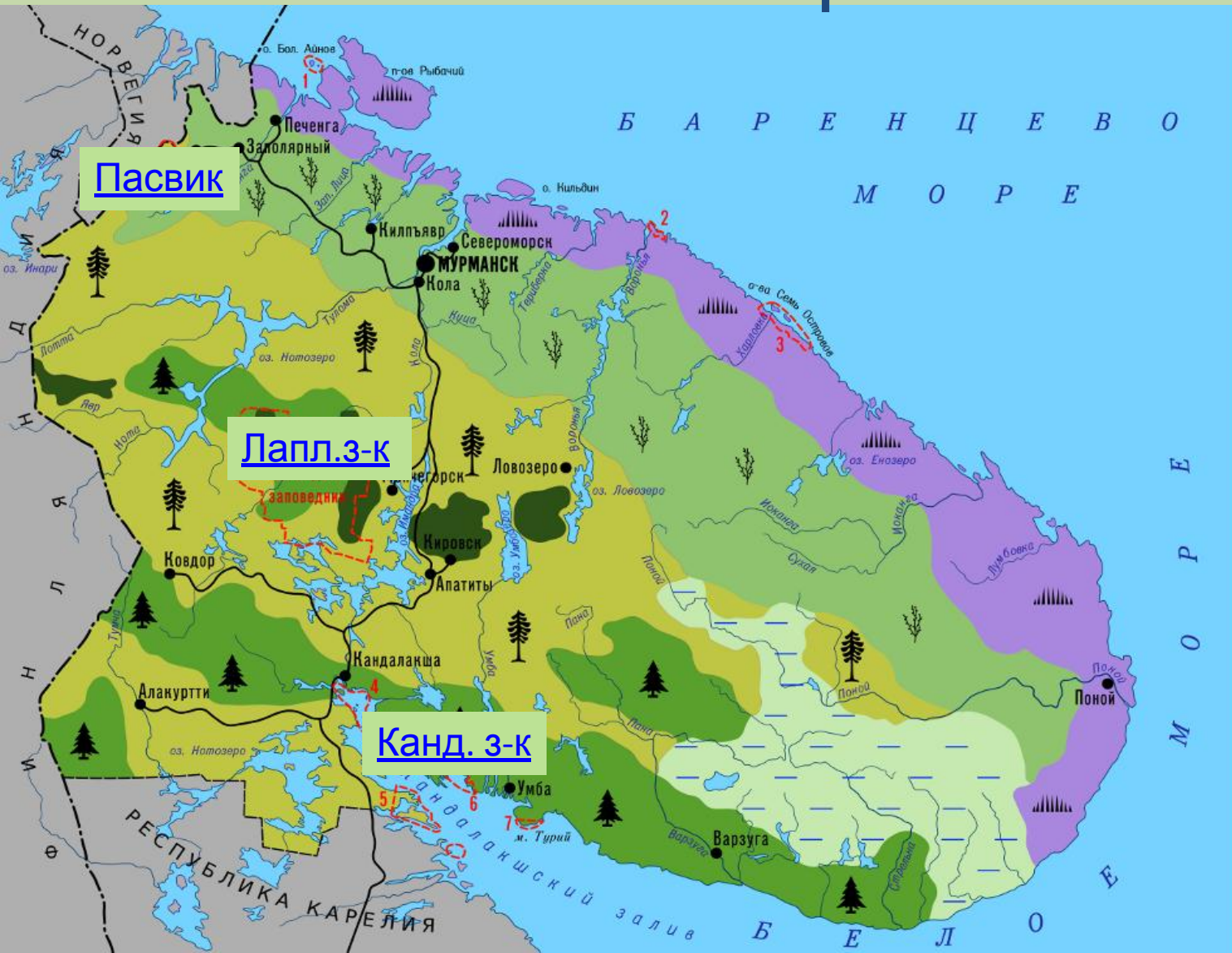
ВЫХОД

назад

Правила поведения на территории заповедника

- На территории заповедника запрещена любая деятельность, противоречащая задачам заповедника и режиму особой охраны его территории, в том числе:
- -нахождение на территории заповедника без разрешающих документов
- -нарушения почвенного покрова;
- -рубка и повреждение деревьев и кустарников, заготовка древесных соков;
- -сбор и заготовка дикорастущих плодов, цветов, грибов и иное пользование растениями;
- -спортивная и любительская, подводная охота, лов рыбы
- -разорение жилищ, гнездовий, намеренное беспокойство животных и птиц;
- -занос чужеродных растений и животных;
- -нахождение на территории с домашними животными;
- -загрязнение территории бытовым мусором;
- -пользование открытым огнем, разжигание костров;
- -разбивка лагеря;
- -сбор зоологических, ботанических, минералогических и иных коллекций;

Заповедники Мурманской области на карте



[Пасвик](#)

[Лапл.3-к](#)

[Канд. 3-к](#)

- тундры
- березовые криволеся (лесотундра)
- еловые леса
- сосновые леса
- болота
- горные тундры
- территории заповедников

Участки Кандалакшского заповедника

- 1 — Айновы острова
- 2 — Гавриловский архипелаг
- 3 — Семиостровский архипелаг
- 4 — Кандалакшские шхеры
- 5 — Ковдский полуостров
- 6 — Порья губа
- 7 — Турий мыс

[назад](#)

Кандалакшский заповедник



Образован 7 сентября 1932 года для охраны гаги обыкновенной – морской утки, издавна славящейся ценными качествами гнездового пуха.

Расположен на побережье и островах Баренцева моря и Кандалакшского залива Белого моря.

Бианки Виталий Витальевич – старейший сотрудник заповедника, орнитолог, доктор биологических наук Почетный гражданин г. Кандалакша, Заслуженный эколог РФ.

ВЫХОД

далее

Млекопитающие



Фауна наземных позвоночных
Кандалакшского
заповедника насчитывает 160 видов,
в том числе 21 вид млекопитающих, 134 —
птиц,
2 вида рептилий и 3 вида амфибий.



Постоянно обитают такие хищники, как бурый
медведь, лисица, лесная куница, горностай и
грызуны.

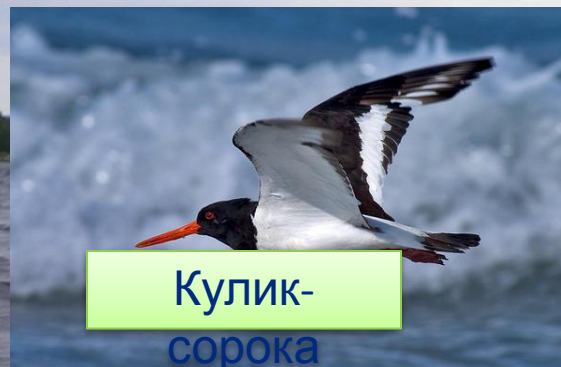


далее

Массовые виды птиц, гнездящиеся на островах Кандалакшского заповедника



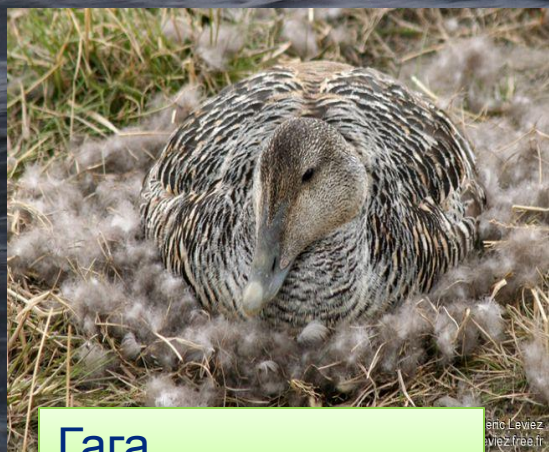
Серебристая
чайка



Кулик-
сорока



Полярная крачка



Гага
обыкновенная



Сизая
чайка



Большая
морская чайка

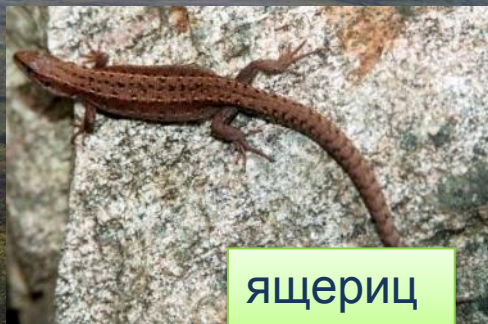
далее

Пресмыкающиеся и земноводные



гадюка

Из пресмыкающихся в заповеднике обитают живородящая ящерица и обыкновенная гадюка.



ящерица

Из амфибий обитает травяная лягушка, остромордая лягушка и серая жаба



лягушка



серая жаба

назад

Лапландский заповедник

Заповедник был создан 17.01.1930 года. ». 15 февраля 1985 года решением ЮНЕСКО Лапландский заповедник включён во Всемирную сеть биосферных резерватов.

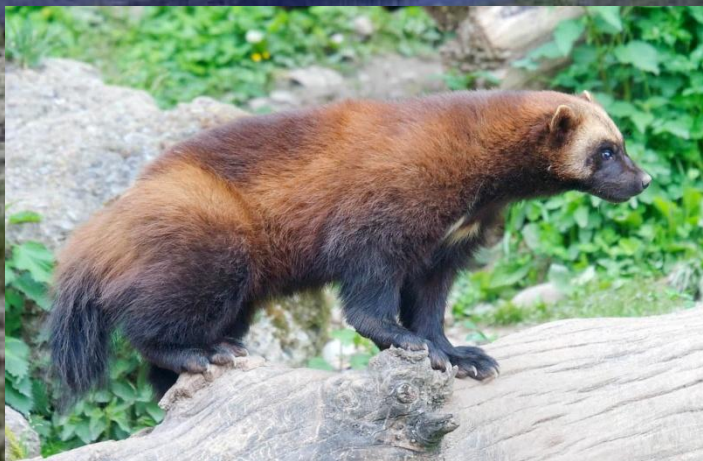


Основатель и первый директор Лапландского заповедника - Герман Михайлович Крепс

далее

Млекопитающие заповедника (31 вид)

Северные олени ведут кочевой образ жизни. Размах миграций – до 800 км. Олени питаются главным образом лишайниками. Важенка - самка северного оленя приносит одного теленка, двойни у северных оленей редки.



Росомаха – подвижное и выносливое животное, способное за сутки пройти не один десяток километров. Из-за необходимости постоянно следовать за стадами копытных, главным образом северным оленем

далее

Птицы более 200 видов. Характерными для региона считаются 5 видов куриных: глухарь, тетерев, рябчик, белая и тундряная куропатки. 5 видов крупных хищных птиц, гнездящихся в заповеднике, занесены в Красную книгу: беркут, орлан-белохвост, скопа, соколы - кречет и сапсан



Сокол-
сапсан

назад

Заповедник «Пасвик»



Основан 16 июля 1992 года, он расположен на крайнем северо-западе Мурманской области, вдоль Российско-Норвежской границы

Заповедная территория располагается в долине реки Паз на ее правом берегу. В среднем течении она проходит между Россией и Норвегией, разделяя эти два государства по фарватеру.

Природа заповедника многообразна и мозаична. Это край величественных сосен, россыпей крупных валунов, многочисленных озер.

далее

Флора заповедника



В растительном покрове заповедника преобладают леса, занимающие чуть более 50% его площади. Основная лесообразующая порода – северная форма сосны обыкновенной – сосна Фриза.



Болота занимают 25% площади заповедника.
В напочвенном покрове обычны сфагнумы, кустарнички, пушица

далее

Животный мир

Общее количество млекопитающих составляет 29 видов.

Типичны белка обыкновенная, заяц-беляк, горностаи, лесная куница, лисица обыкновенная, лось, бурый медведь.

У водоемов обычна ондатра.



далее

Птицы заповедника



В заповеднике «Пасвик»
зарегистрировано
229 видов птиц



Река Паз и близлежащие водно-болотные угодья являются важной средой обитания для птиц, таких как чернозобая гагара, лебедь-кликун, гоголь, кряква, длинноносый крохаль. На болотах обычны кулики (бекас, фифи, щеголь) и серый журавль.



далее

Символ заповедника «Пасвик»



Лутук или малый крохаль – водоплавающая птица семейства утиных с бело-пёстрым оперением, обитающая на пресноводных водоёмах. Плавает с опущенным в воду хвостом, хорошо ныряет. Гнездится в дуплах деревьев редкая для севера утка — лутук. Она стала символом заповедника и изображена на его эмблеме.

назад