

Доклад о результатах преддипломной практики

Тема исследования «Формирование представлений о рабочих профессиях у детей 6–7 лет в процессе использования ментальных карт

Выполнила:

студентка 5 курса , группы ПОДб - 5701-55-00

Желонкина Наталья Викторовна

Научный руководитель:

Малова Татьяна Васильевна,

кандидат педагогических наук, доцент

Проблема исследования:

каковы педагогические условия формирования представлений о рабочих профессиях у детей старшего дошкольного возраста в процессе использования ментальных карт?

Задачи исследования:

1. Раскрыть психолого-педагогические основы формирования представлений о рабочих профессиях у детей старшего дошкольного возраста.
2. Охарактеризовать возможности использования ментальных карт при работе с детьми старшего дошкольного возраста.
3. Провести экспериментальную работу по формированию представлений о рабочих профессиях у детей 6–7 лет и определить ее эффективность.

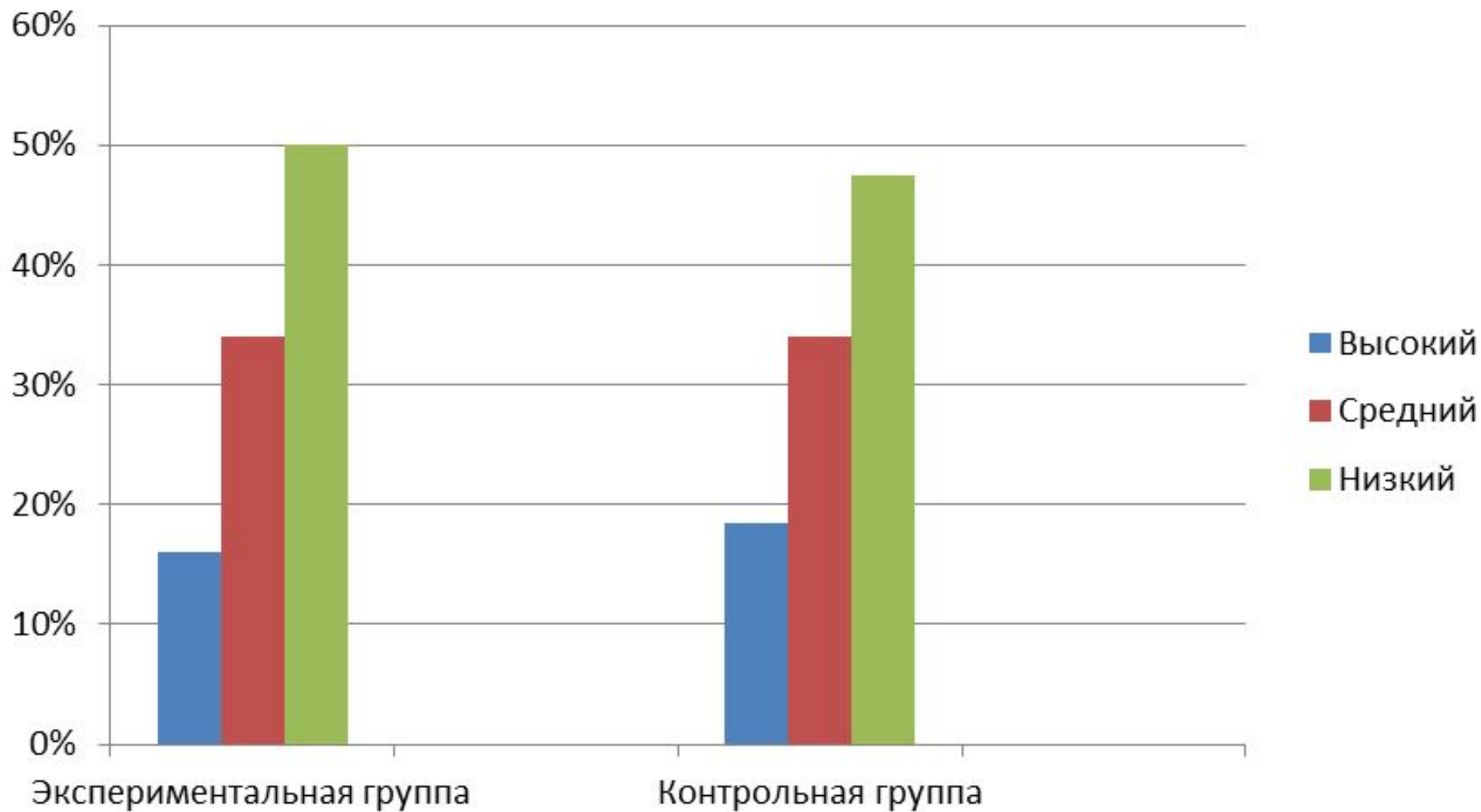
Гипотеза исследования:

Формирование представлений о рабочих профессиях у детей старшего дошкольного возраста будет проходить эффективнее при соблюдении следующих условий:

- содержание ментальных карт включает знания о некоторых рабочих профессиях в сфере строительства, транспорта, сельского хозяйства и легкой промышленности.
- ментальные карты используются как демонстрационный материал сопровождающий беседу о рабочих профессиях.
- дети в совместной творческой деятельности под руководством педагога создают сами ментальную карту на основе обобщенного понятия о рабочих профессиях.

База исследования: (краткая характеристика)

Уровни сформированности представлений о рабочих профессиях у детей 6–7 лет в экспериментальной и контрольной группах **на констатирующем этапе эксперимента**



Формирующий эксперимент

Подтверждение

гипотезы исследования

- По подтверждению первой гипотезы...ОТВЕТ
- По подтверждению второй гипотезы...ОТВЕТ
- По подтверждению третьей гипотезы...ОТВЕТ

Ментальные карты (демонстрационный материал)

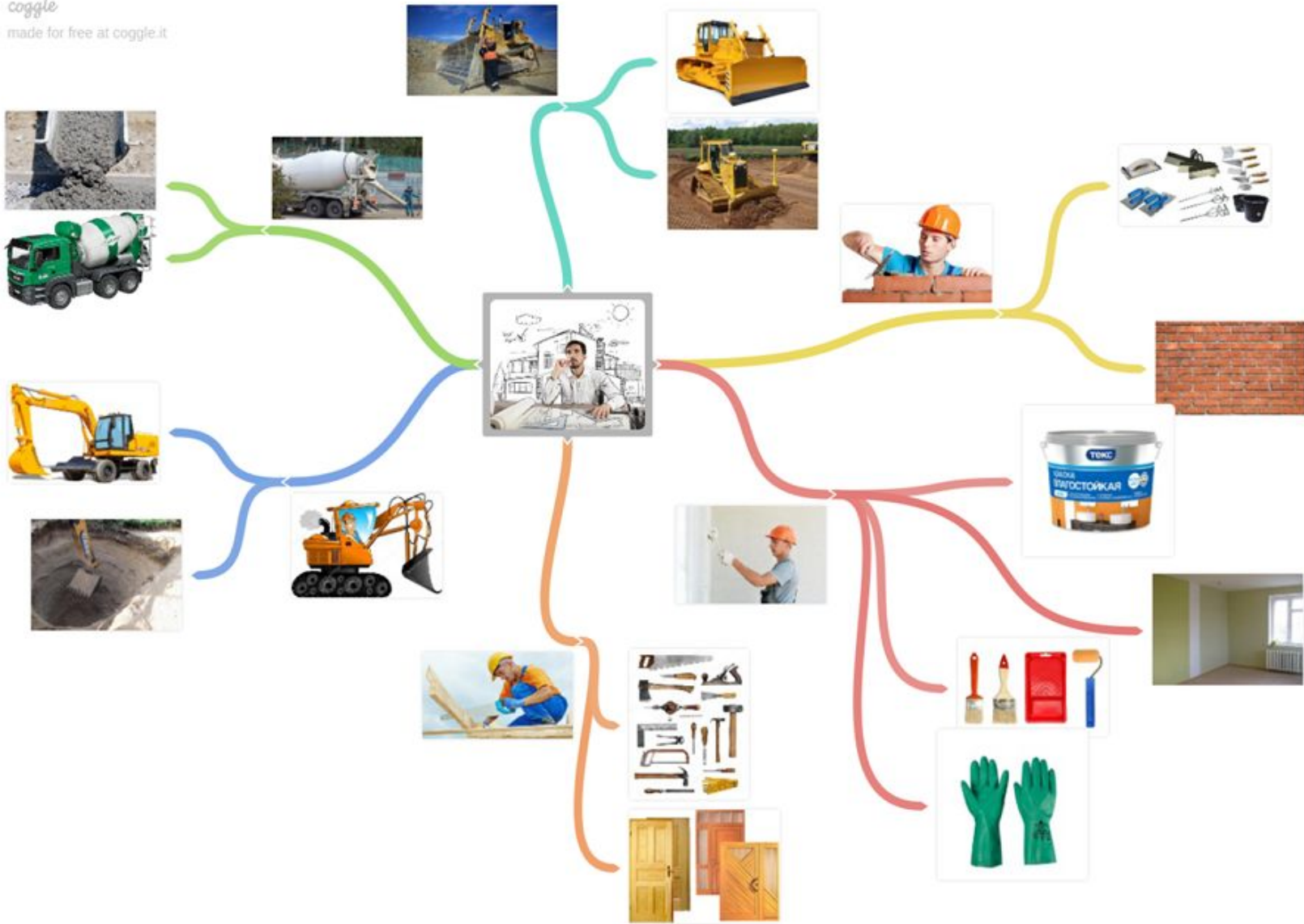
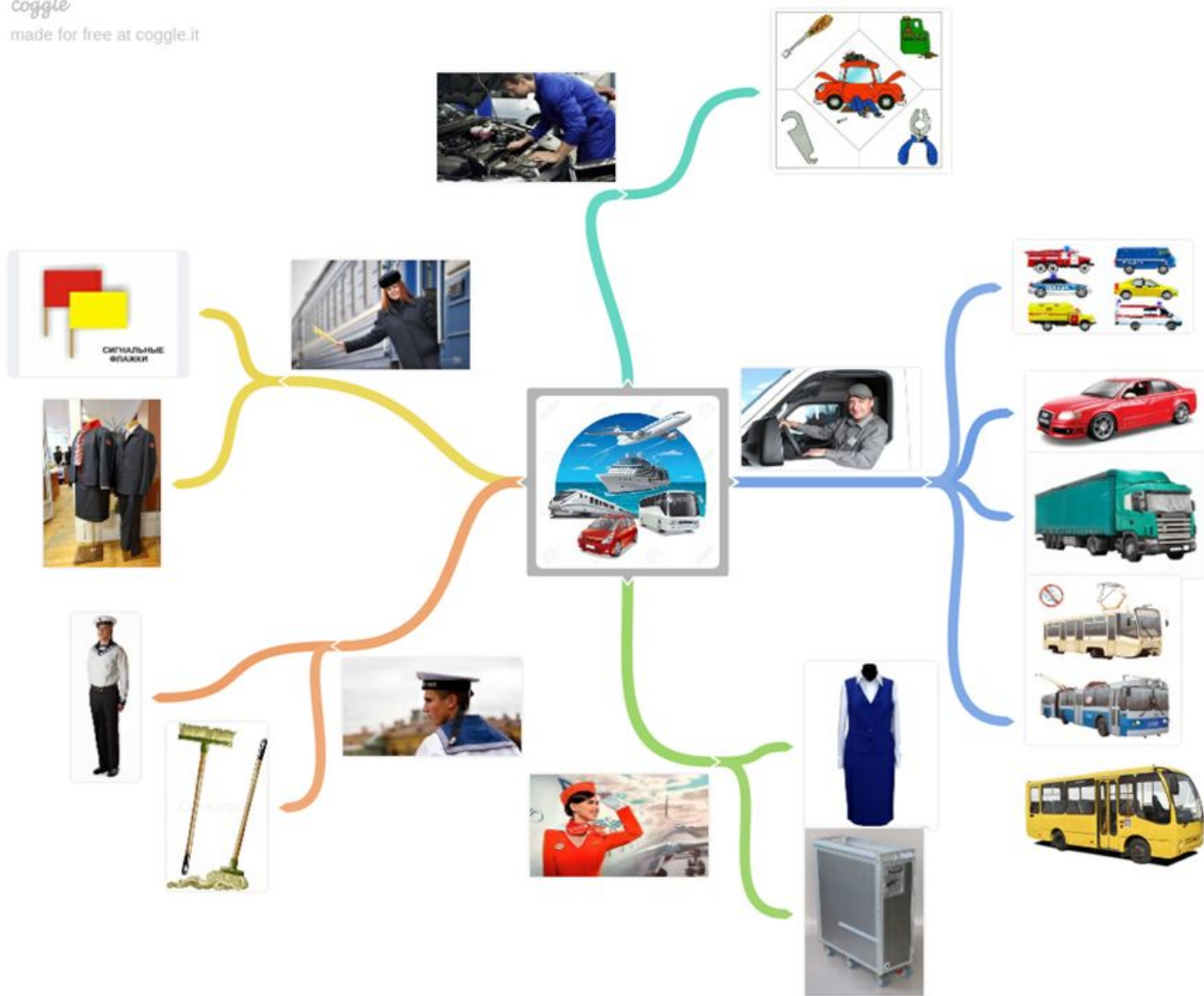


Рисунок 1 – Ментальная карта по рабочим профессиям в сфере строительства



**Рисунок 2 – Ментальная карта по
рабочим профессиям
в сфере транспорта**

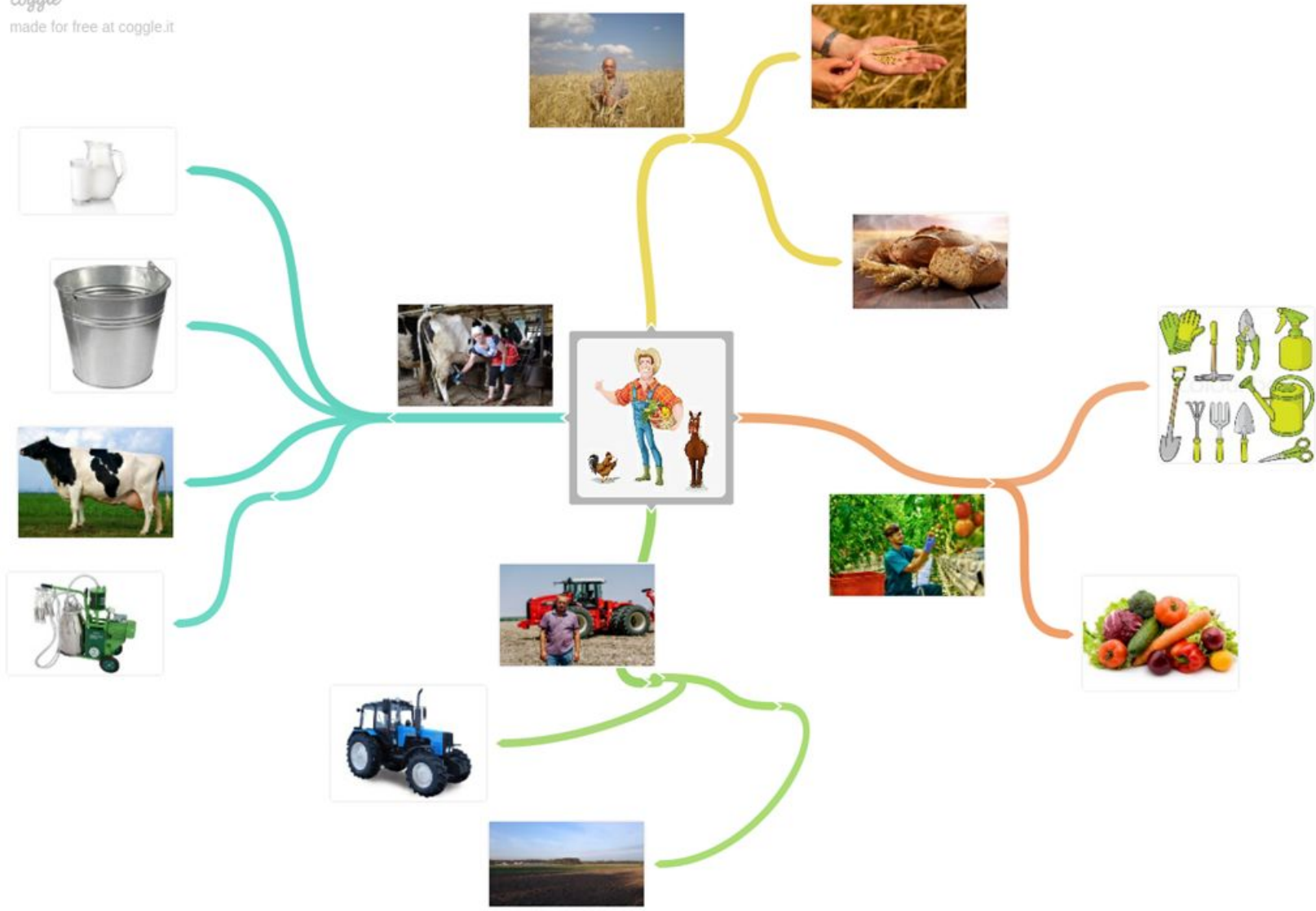


Рисунок 3 – Ментальная карта по рабочим профессиям в сфере сельского хозяйства

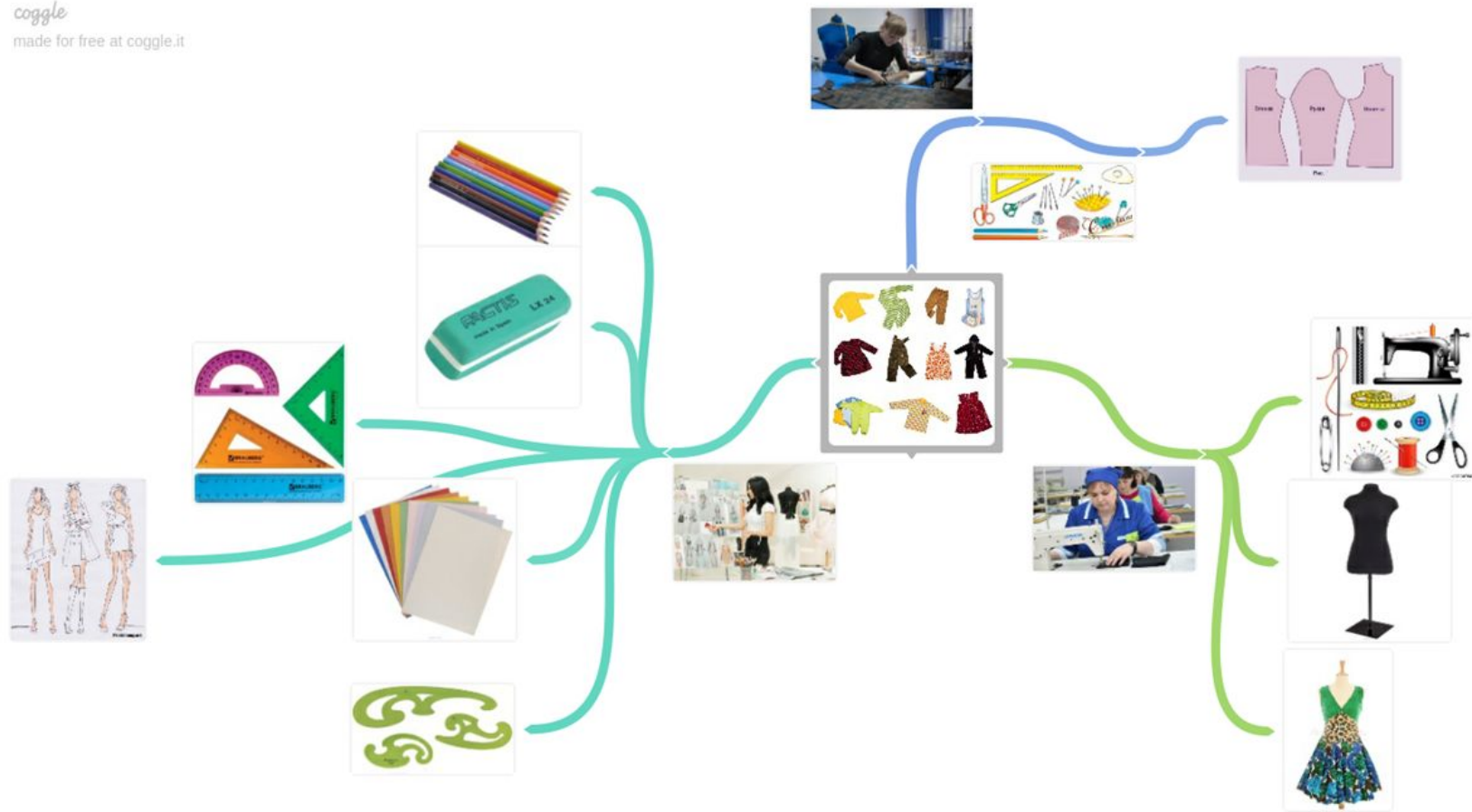


Рисунок 4 – Ментальная карта по рабочим профессиям в сфере легкой промышленности



Рисунок 5 – Проведение вводного занятия по рабочим профессиям



Рисунок 8 – Составление детьми ментальной карты

Ментальные карты, созданные детьми

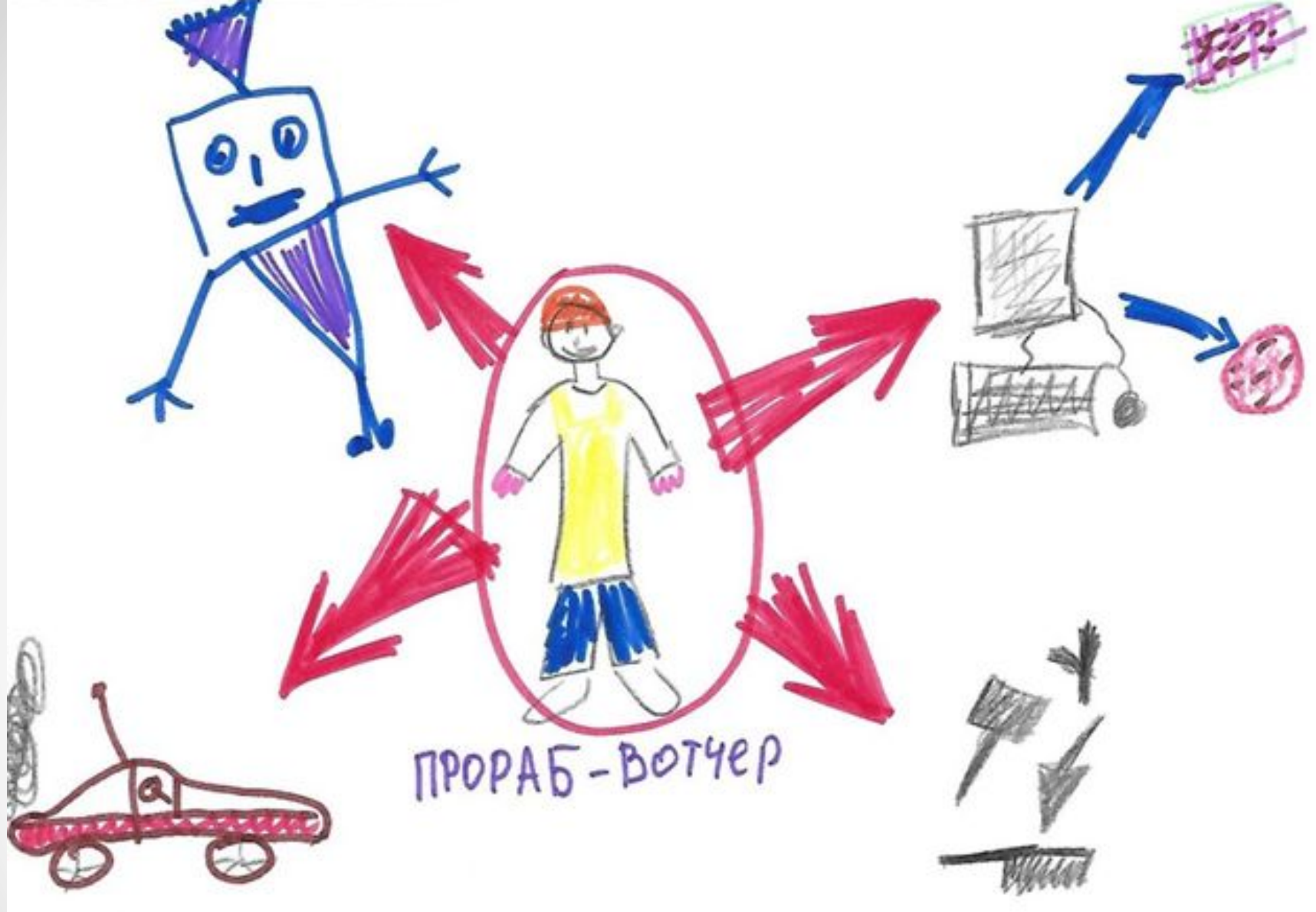
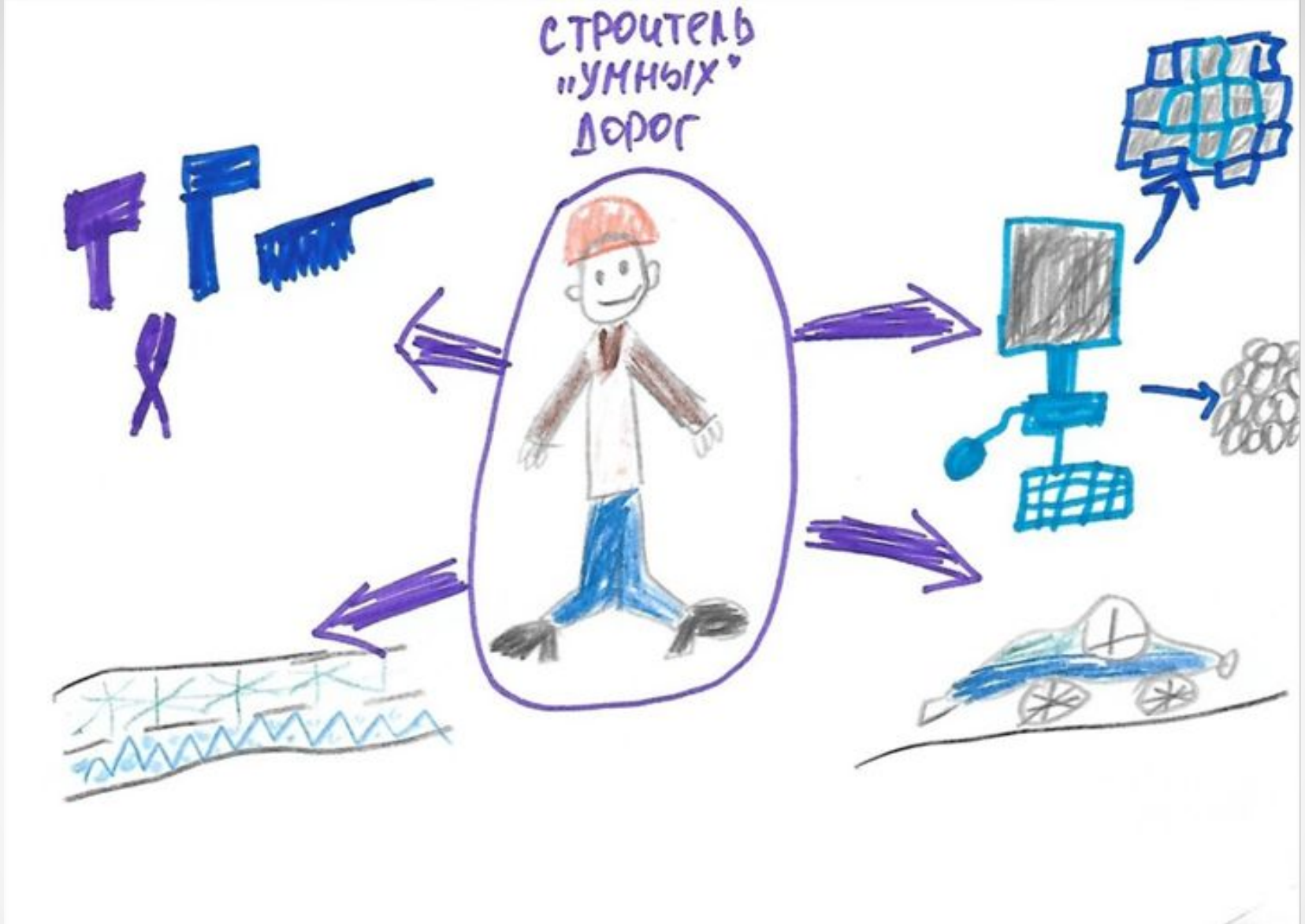


Рисунок 12 – Ментальная карта по профессии «Прораб-вотчер» Александра Р.

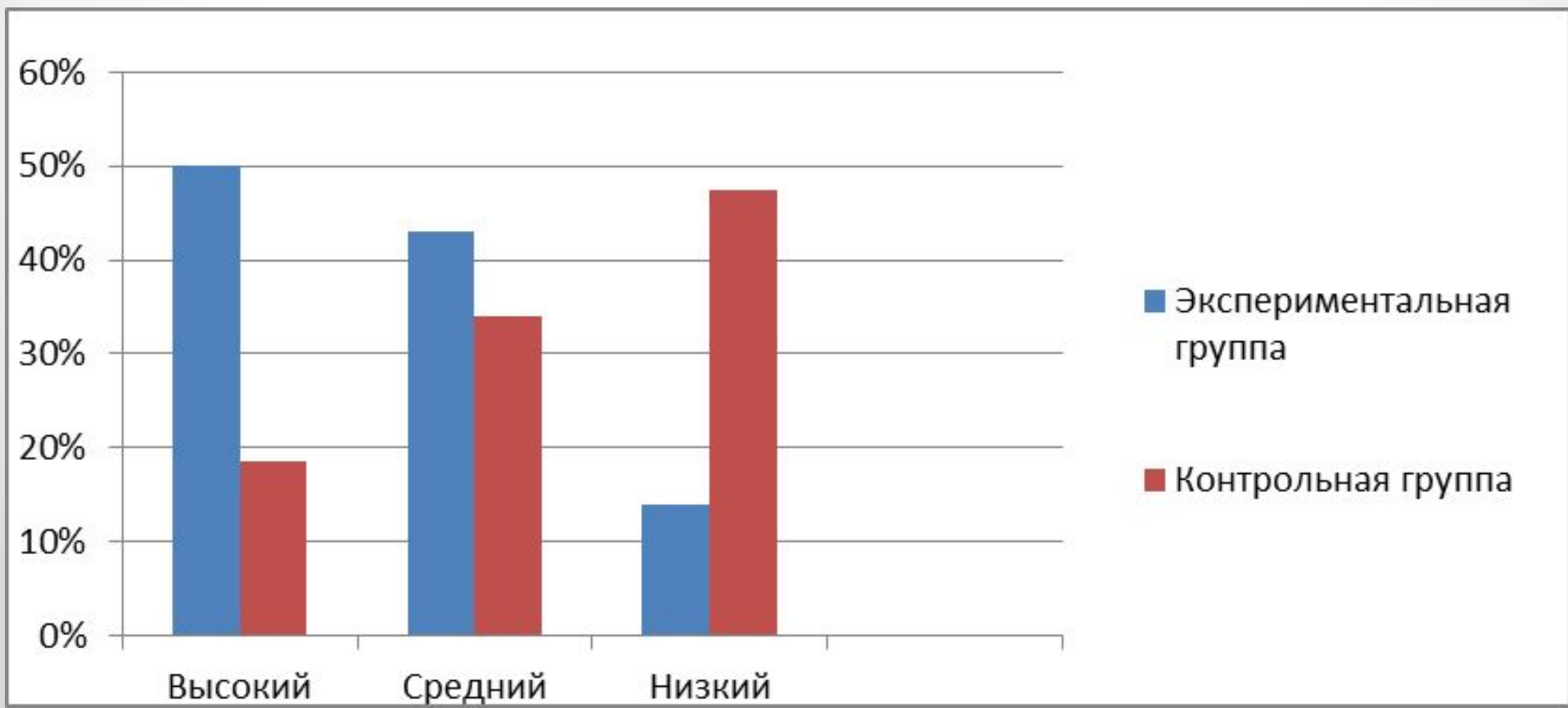


**Рисунок 13 – Ментальная карта
по профессии
«Строитель «умных» дорог»
Андрей Г.**



Рисунок 18 – Ментальная карта по рабочим профессиям, созданная детьми

Динамика уровней сформированности представлений о рабочих профессиях у детей 6–7 лет в экспериментальной и контрольной группах на контрольном этапе эксперимента



**Благодарим за
внимание!**