

# Практическая задача по акушерству

(модуль: «Избранные вопросы ультразвуковой диагностики»)

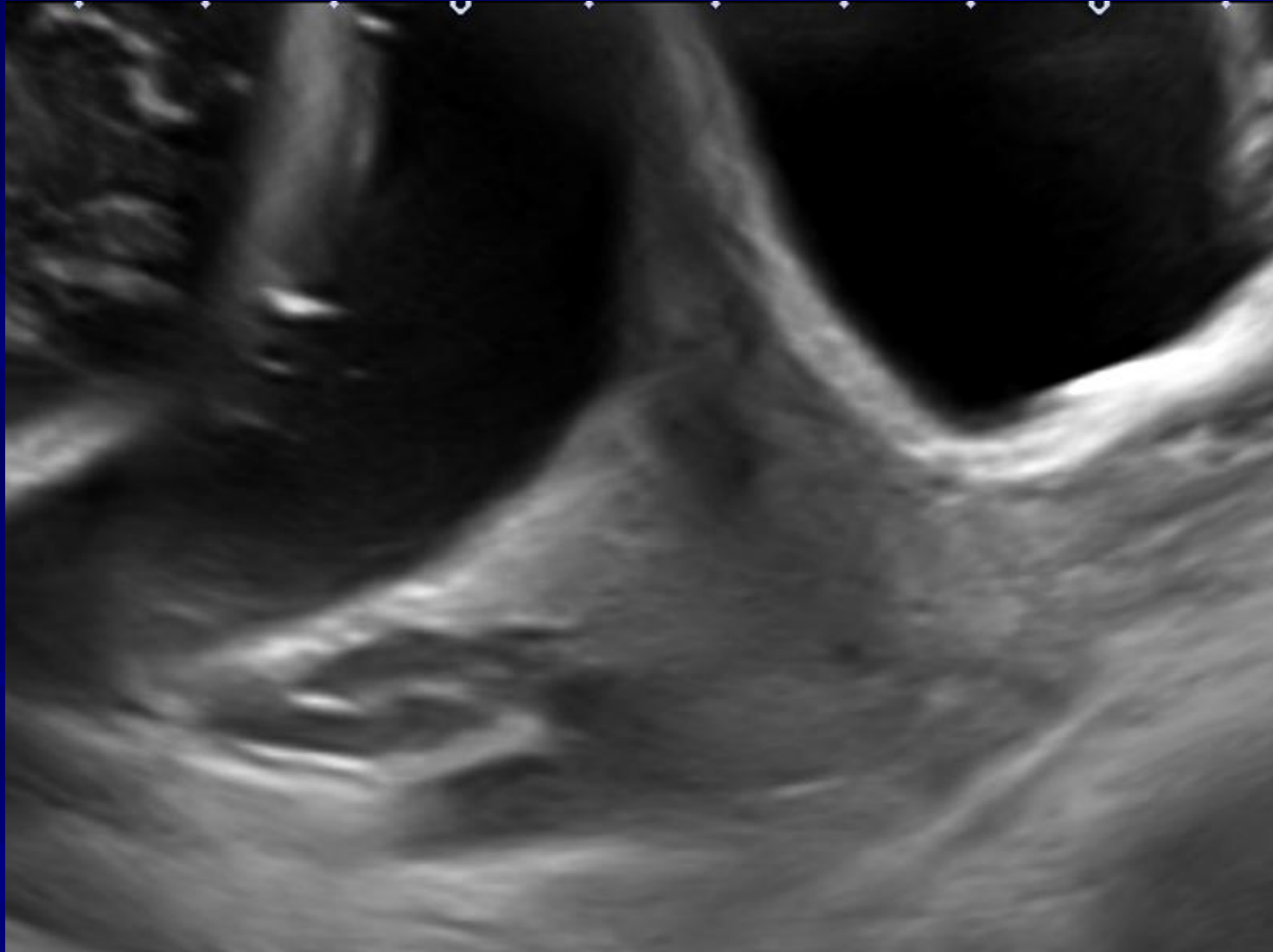
# Клиническая картина

Пациентка обратилась в клинику для прохождения 2-го скринингового исследования. Срок беременности 21 неделя. Анамнез не отягощен. Беременность протекает нормально. Жалоб нет.

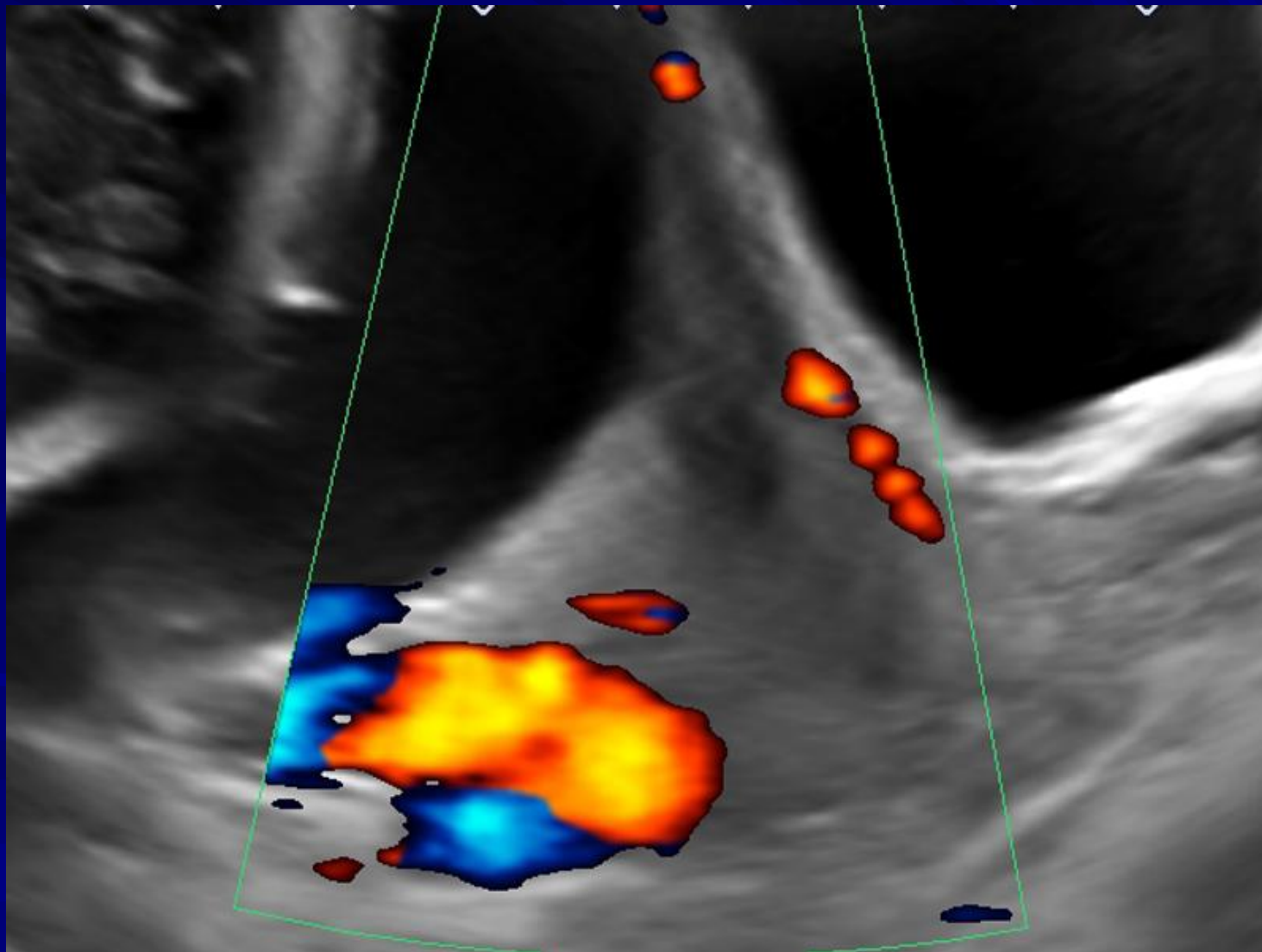
# Данные ультразвукового исследования

Положение плода продольное,  
предлежит головка. Биометрия  
соответствует календарному сроку.  
Количество вод в пределах нормы.  
Плацента расположена по передней  
стенке матки с переходом на дно. По  
задней правой стенке имеется  
дополнительная доля.

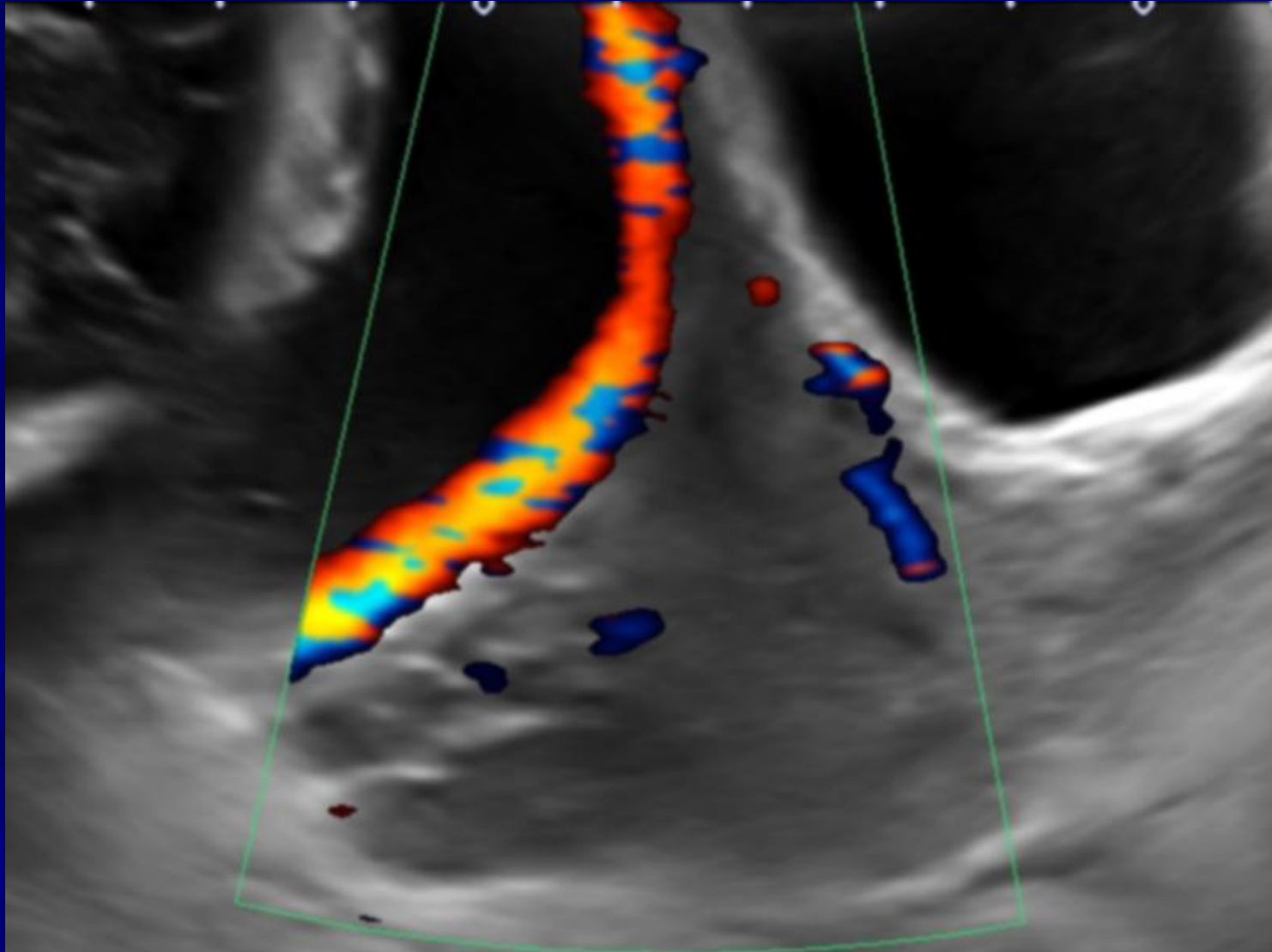
# Исследование области внутреннего зева в серой шкале:



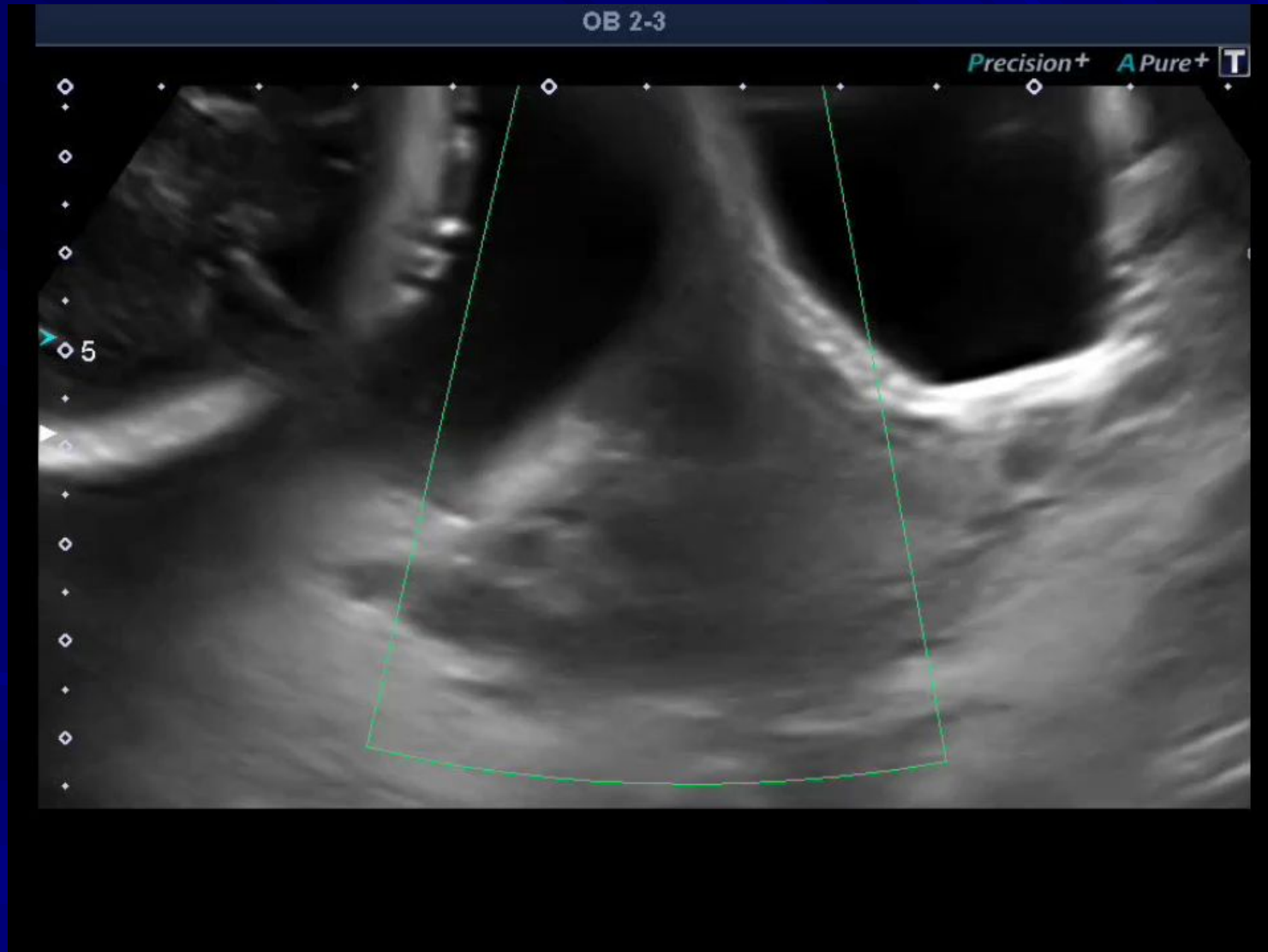
# Исследование области внутреннего зева с ЦДК (№1):



# Исследование области внутреннего зева с ЦДК (№2):



# Исследование области внутреннего зева с ЦДК (клип):



# Вопросы

1. Сформулируйте ультразвуковое заключение.
2. Предположите клинический диагноз.
3. Ваша тактика в данной ситуации?