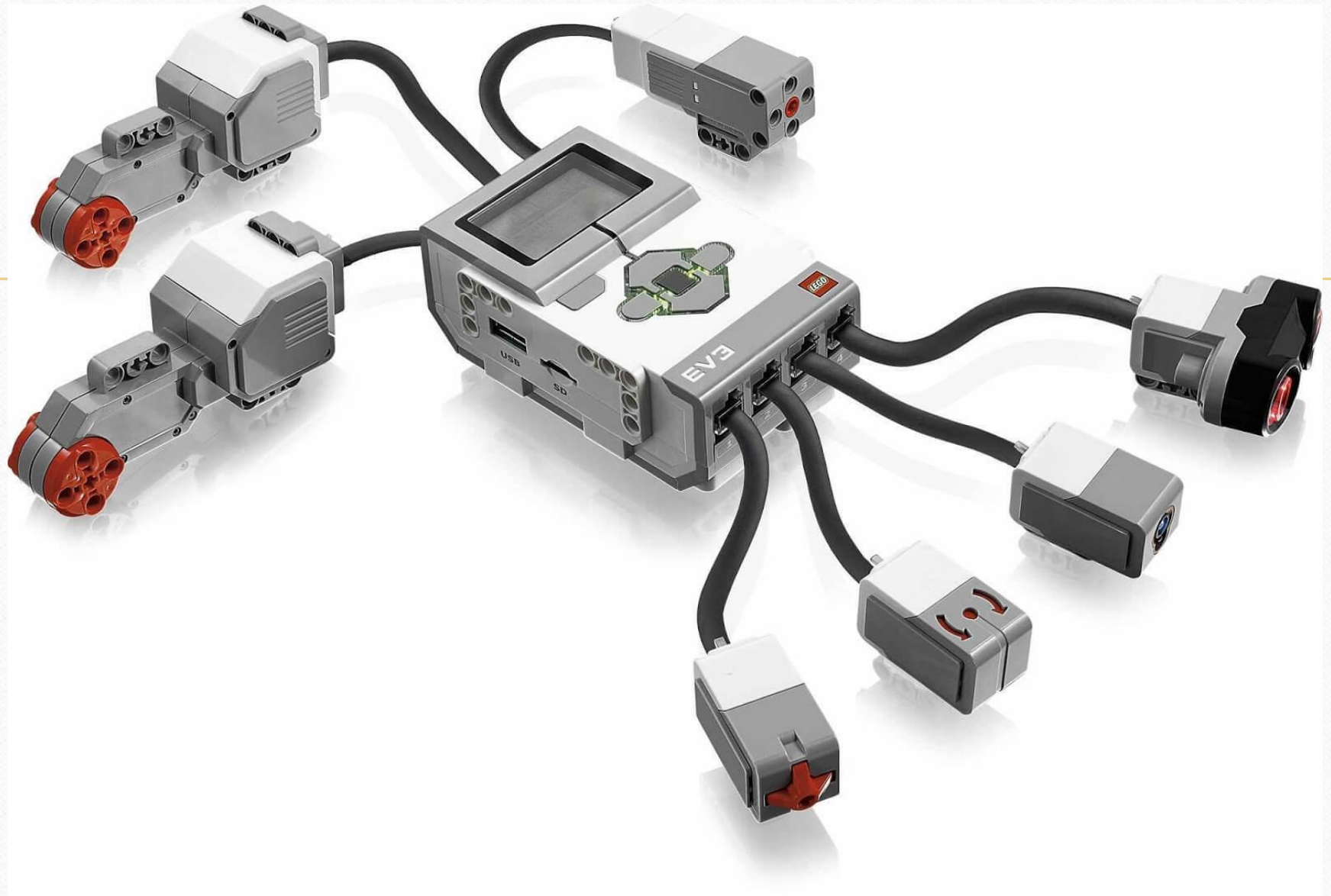


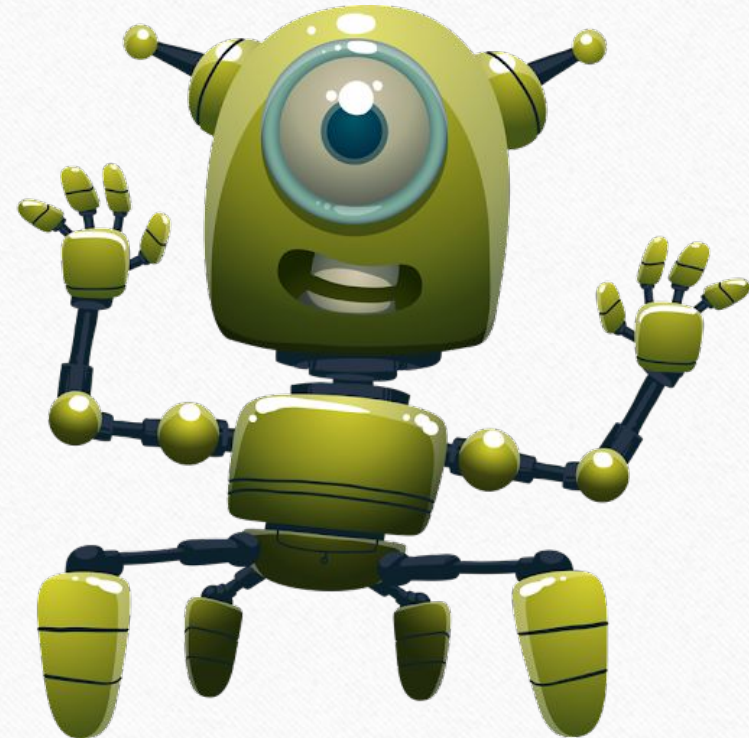
Датчики

EV3



Датчики

- 5 датчиков:
 - 2 датчика касания
 - 1 датчик цвета
 - 1 ультразвуковой датчик расстояния
 - 1 гироскоп



Датчик цвета



- Датчик цвета EV3 различает 7 цветов и может определить отсутствие цвета. Как и в прошлой версии он может работать как датчик освещенности.
- Измеряет отраженный красный свет и окружающее освещение
- Способен определять различия между белым и черным или цветами: синим, зеленым, желтым, красным, белым и коричневым
- Частота работы: 1 кГц

Гироскоп

- Гироскопический датчик EV3 измеряет вращательное движение робота и изменение его положения.
- Может использоваться для определения текущего направления вращения
- Точность: +/- 3 градуса на 90 градусов оборота (в режим измерения наклона)
- Может определить максимум 440 градусов/с (в режим гироскопа)
- Частота работы: 1 кГц



Ультразвуковой датчик расстояния



- К основной функции ультразвукового датчика EV3 добавилась еще одна - он также может "слушать" ультразвуковые колебания, испускаемые другими датчиками ультразвука.
- Может измерять расстояние в диапазоне 3 - 250 см.
- Точность измерений: +/- 1 см
- Дискретность результата измерений: 0.1 см.
- Может быть использован для поиска других активных ультразвуковых датчиков (режим прослушивания)
- Красная LED подсветка вокруг "глаз"

Датчик касания

Аналоговый датчик касаний EV3 – это простой, но высокоточный инструмент, который определяет нажата ли его кнопка или нет. Датчик можно использовать для построения систем контроля запуска/остановки или для создания роботов, способных выйти из лабиринта.

