

# Закрытое административно-территориальное образование Сибирский



## **Сведения о населенном пункте**

- ЗАТО Сибирский расположен на северо-востоке Алтайского края, примерно в 44 км от Барнаула.**
- Добраться до города можно на маршрутном автобусе.**
- На территории действуют 7 муниципальных унитарных предприятий и 15 муниципальных учреждений, 129 предприятий малого и среднего бизнеса.**
- В Сибирском действует больничный комплекс, оснащенный современным медицинским оборудованием.**
- На территории городка находится отделение почты, банки ВТБ и Сбербанк.**





**Муниципальное бюджетное  
общеобразовательное учреждение  
«Средняя общеобразовательная школа»  
городского округа закрытого  
административно-территориального  
образования Сибирский Алтайского края**

❑ Муниципальное бюджетное общеобразовательное учреждение «Средняя общеобразовательная школа» городского округа закрытого административно-территориального образования Сибирский Алтайского края размещается в двух учебных зданиях.

❑ В школе ведётся обучение с 1 по 11 классы (всего учащихся на 1 января 2021 года – 1123).

❑ Начальные классы располагаются в здании №2, средние и старшие – в здании № 1.

❑ Директор школы – Провоторова Гульнур Фанисовна. Тел. приемная 8(38532) 50-188.







**Учительская**



**Актальный зал**



**Спортивный зал**



**Библиотека и  
читальный зал**



# Кабинеты начальных классов (здание №22)



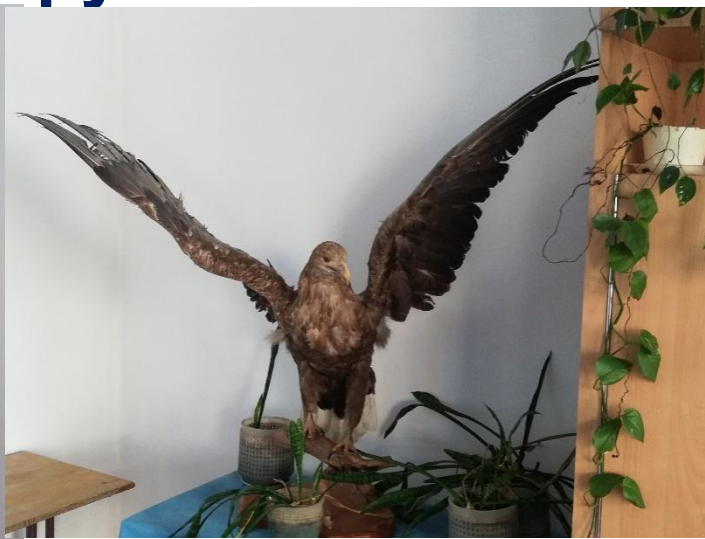




**Кабинеты английского языка**



**Кабинет  
русского языка и**



**Кабинет биологии**





**Кабинет  
информатики**



**Кабинет  
математики**



**Слесарная  
мастерская**



**Кабинеты  
технолог  
ии**



# Школьные традиции МБОУ СОШ:



- 1 сентября
- День Учителя
- Ученик года
- Посвящение в «Союз Мальчишек и девчонок» (Мид)
- Посвящение в пятиклассники
- Посвящение в старшекласники
- Битва хоров
- Богатырские забавы
- Бенефис (последний звонок) и другие.



# В ШКОЛЕ СОЗДАНЫ:



**Педагогический отряд «Пересвет»**



**Театральная студия «Маски»**





# ШКОЛЬНЫЕ МЕТОДИЧЕСКИЕ ОБЪЕДИНЕНИЯ МБОУ СОШ:

**ШМО  
ГУМАНИТАРНЫХ  
ПРЕДМЕТОВ**

**ШМО  
ТОЧНЫХ НАУК**

**ШМО УЧИТЕЛЕЙ  
ФИЗИЧЕСКОЙ  
КУЛЬТУРЫ, ОБЖ,  
ТЕХНОЛОГИИ**

**ШМО  
ЕСТЕСТВЕННОНА  
УЧНОГО ЦИКЛА**

**ШМО  
НАЧАЛЬНЫХ  
КЛАССОВ (3,4)**

**ШМО  
НАЧАЛЬНЫХ  
КЛАССОВ (1,2)**

**ШМО  
КЛАССНЫХ  
РУКОВОДИТЕЛЕЙ**

**ШМО  
ИНОСТРАННЫХ  
ЯЗЫКОВ**



## Основные направления деятельности Школы молодого учителя (ШМУ):

### Методическое сопровождение молодых специалистов

- освоение современных образовательных технологий;
- процесс изучения, освоения ФГОС НОО, ООО; СОО;
- участие в конкурсах профессионального мастерства;
- работа с одаренными детьми, слабоуспевающими;
- организация совместной досуговой деятельности.



# ПРЕДМЕТНЫЕ НЕДЕЛИ МБОУ СОШ





# ШКОЛЬНАЯ НАУЧНО-ПРАКТИЧЕСКАЯ КОНФЕРЕНЦИЯ «ШАГ В БУДУЩЕ»



## Клятвa члена школьного научного общества ва «Тролея ей»

Т оржакт ваю клянуь быт ь ваюм рыцарем  
Ее Великост ва Науки Т очной. Ест ест ваюкой  
Гуменит аркой и Обществ ваюкой,  
а т аюке Похровит ельнуды иоуост в  
изящных и ваюко ювчых.

**Клянуь!**

Плаваюно от ст аювет ь ист иму, пот ому  
чт она сущест аювет, а не пот ому, чт она моа.

**Клянуь!**

У т верждет ь ваюко двиюение мат ери,  
но не изобрет а т ь ваючк дрягат еляй.

**Клянуь!**

Нежд и ва науку в одиюнку,  
а т аюке не дрягат ь ва назади в ст аюроны.

**Клянуь!**

Неждет ь от других ничего,  
но самому другим дрягат ь вае.

**Клянуь!**





# Меры материальной и нематериальной поддержки

- Предоставляется комната в общежитии.
- Мер материальной поддержки нет.



# Объединение молодых учителей

Руководитель объединения-  
Максюкова Елизавета  
Сергеевна-учитель истории и  
обществознания  
МБОУ СОШ ГО ЗАТО  
Сибирский  
Алтайского края



- Проводится муниципальный Конкурс «Педагогический дебют».
- Осуществляется методическая поддержка и наставничество для молодых педагогов



**В МБОУ СО ГО ЗАТО Сибирский  
Алтайского края  
требуется:**

**Учитель немецкого языка – 27 часов.**

**Учитель английского языка 1-4  
классы – 18 часов.**

**Учитель химии – 18 часов.**

**Педагог-психолог.**