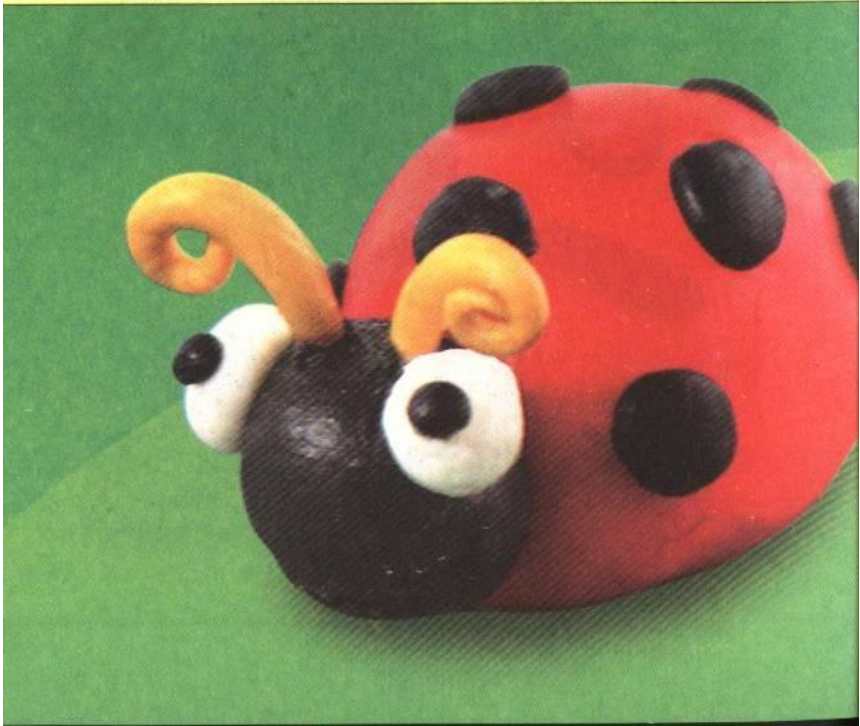
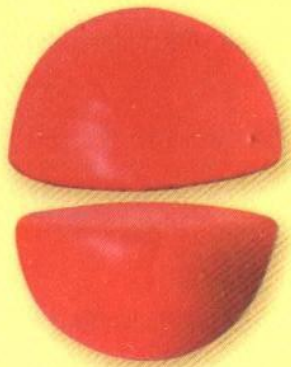


Пластелин Божья коровка



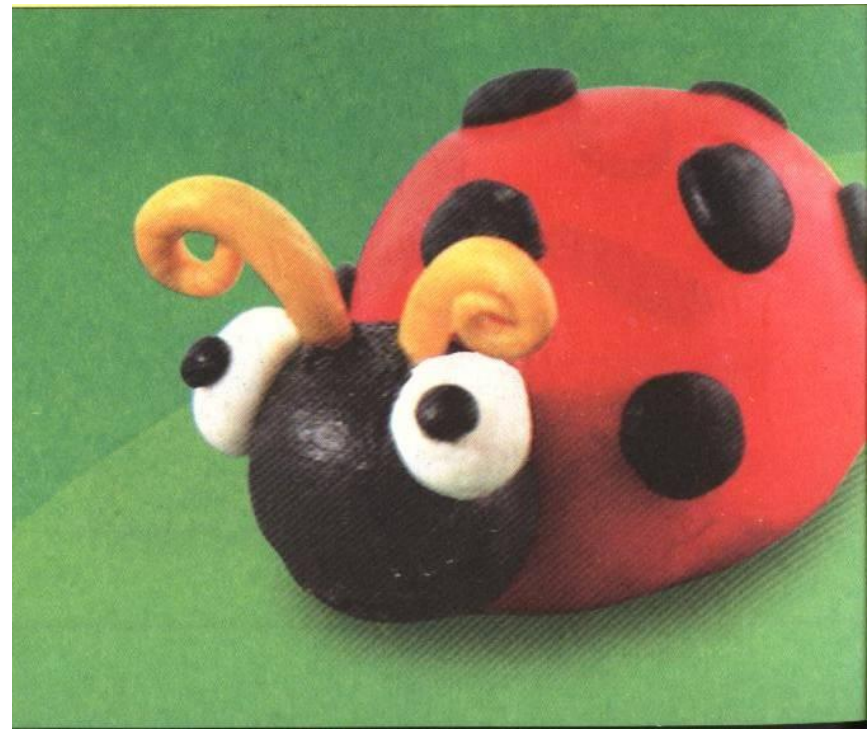
ТУЛОВИЩЕ



1. Туловище получается из половинки шара.



2. Прикрепляем пятнышки (крошечные шарики).



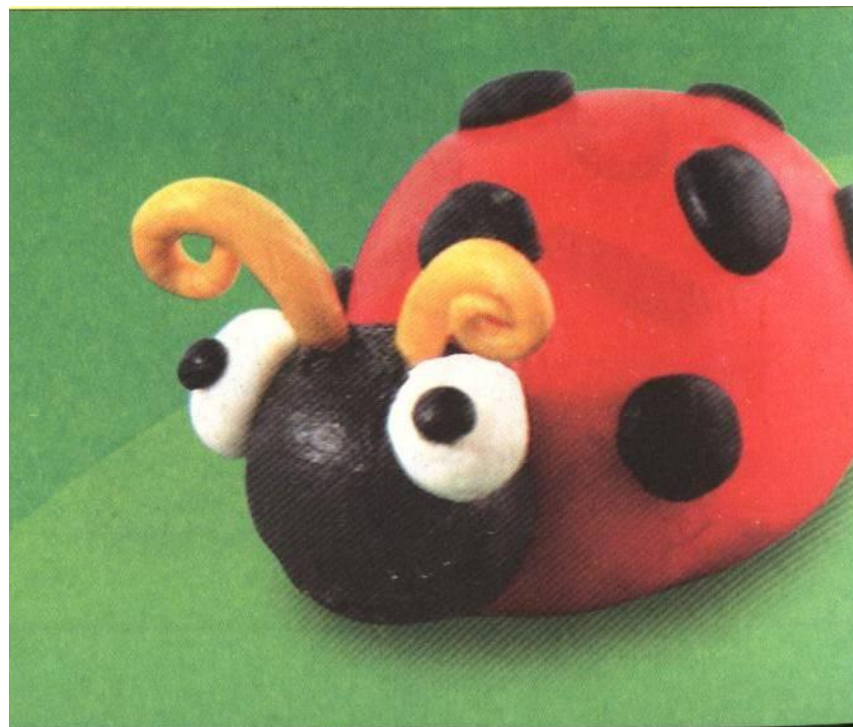
ГОЛОВА



3. Катаем шарик. Стекой намечаем глаза и ротик.

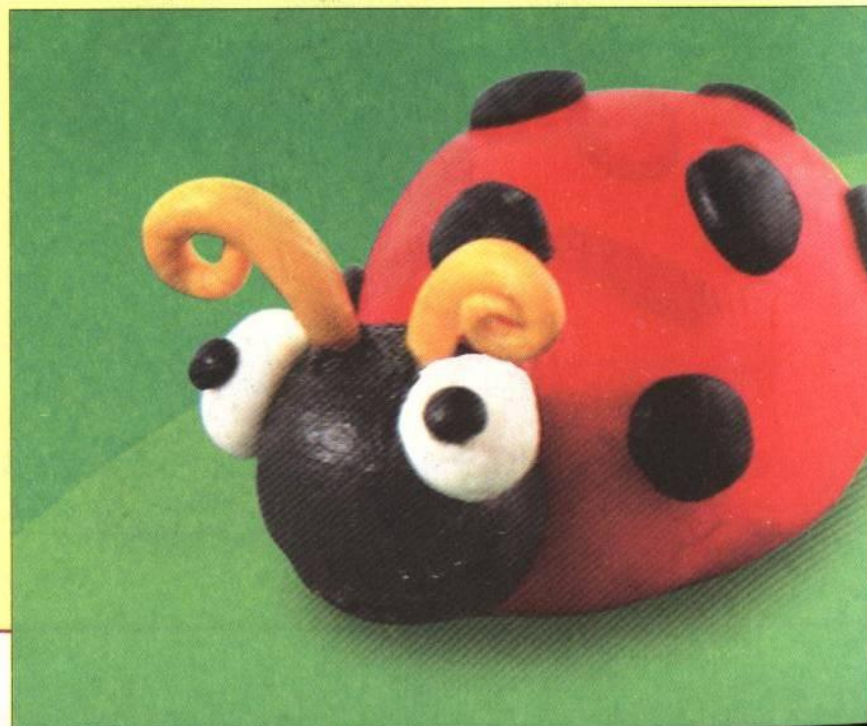
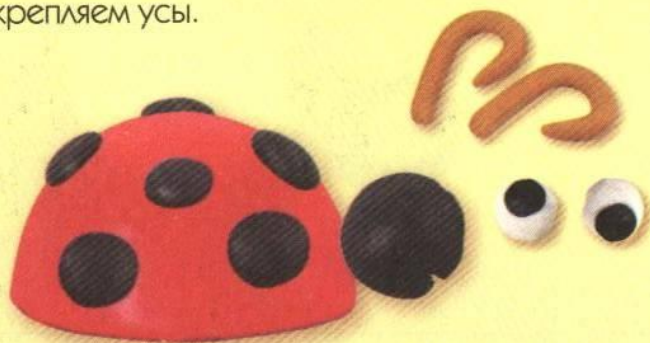


4. Лепим глазки и усики.

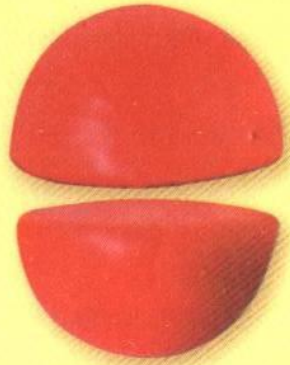


СБОРКА ИГРУШКИ

1. Примазываем голову к туловищу.
2. Вставляем глазки.
3. Прикрепляем усы.



ТУЛОВИЩЕ



1. Туловище получается из половинки шара.



2. Прикрепляем пятнышки (крошечные шарики).

ГОЛОВА



3. Катаем шарик. Стекой намечаем глаза и ротик.



4. Лепим глазки и усики.

СБОРКА ИГРУШКИ

1. Примазываем голову к туловищу.
2. Вставляем глазки.
3. Прикрепляем усы.

