

Umbro
AW18
Design Brief

Слоган капсулы: Тренируйся с UMBRO

Train Hard, play Hard!

ЦА – М, 18-45

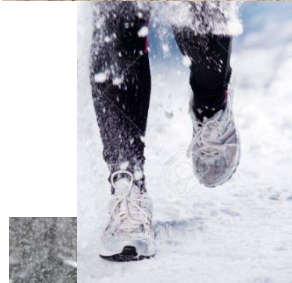
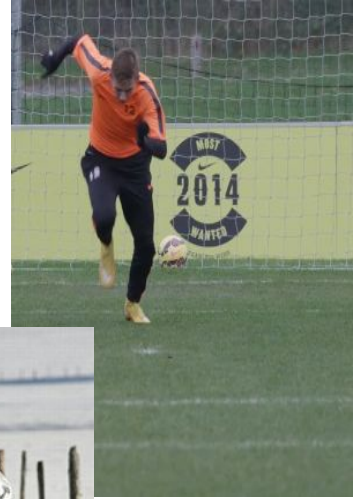
Мужчины, которые занимаются любительским футболом, для них футбол – это способ поддержать себя в форме и провести время с друзьями, а также это вид полноценной физической нагрузки. Иногда играют в любительских командах. Они также любят спорт во всех его проявлениях, занимается бегом, силовым и другими видами тренинга. Они активны и всегда в движении, с учебы или работы – на тренировку, на встречу с друзьями.

Price Point: Middle

Segment: Training

Approach – MIX&MATCH

Consumer Mood Board



Разработать линию технологичной одежды для футбольного тренинга. Мин. 2 варианта Срок выполнения – **2.11.2017. Финальное утверждение проекта – 5.11.2017**

Вдохновение и основа дизайна – футбольная и тренировочная линии Nike. Все изделия в коллекции должны легко сочетаться друг с другом, даже при исключении какого-либо элемента (mix&match). Все изделия должны быть объединены какой-либо деталью/идеей в отделке/нарезке и т.п. (color block?) Брюки должны подходить ко всем верхам, все верхи должны быть легко взаимозаменяемы. Необходимо также включить светоотражающие элементы (в отделке, небольшое кол-во). Коллекция должна быть такой, чтобы подходить и экипировке команд (при желании), и для тренинга и занятий спортом. Более высокий ценовой уровень, чем в Tyro (низкий ценовой уровень командной экипировки).

Цвета:

Обязательное предложение – в спокойных командных цветах . Может быть сочетание т.синего с синим, красным; черный/т.серый/серый;

Возможные цветовые включения: зеленый, оранжевый, лайм. Обязательны яркие акценты.

Необходимо также включить хотя бы одно предложение в трендовых цветах сезона AW18.

Обязательно продумать цвет лого во всех цвето-версиях.

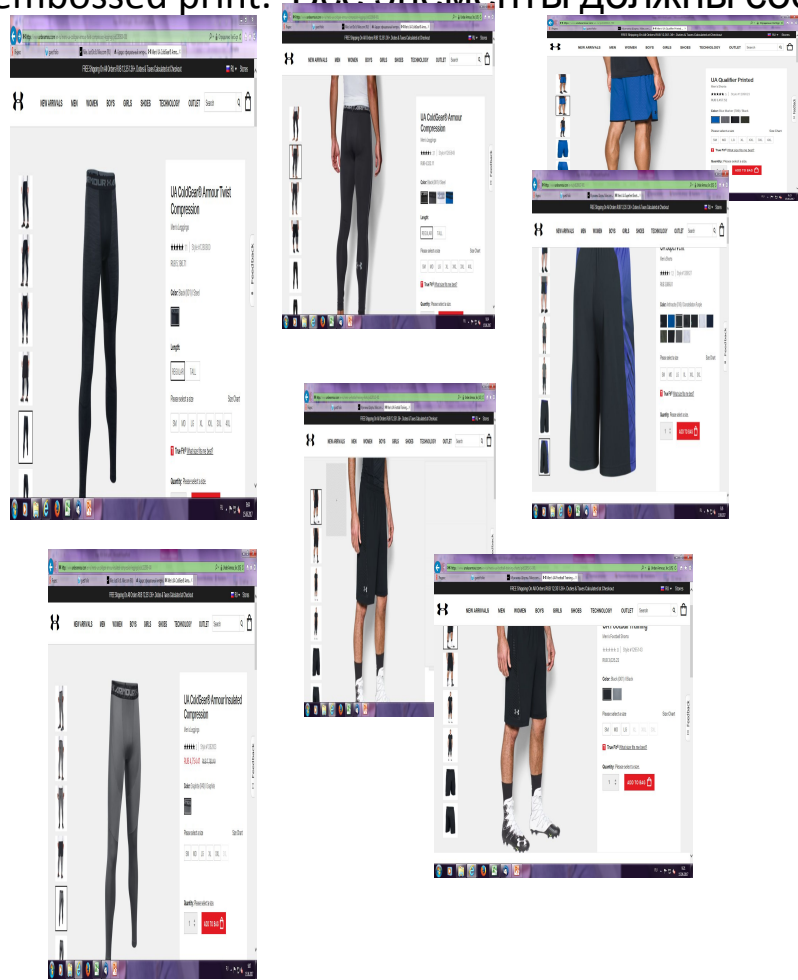
Силуэты:

Необходимо обновление, но оно не должно быть кардинальным, должно быть

экипировки непрофессиональной команды, а также по отдельности подходят для занятий спортом. (Mix&Match)

Все изделия имеют эргономичный крой, вставки из сетки для максимально комфортного микроклимата для занятий спортом зимой, а также отличаются конструкционными особенностями, способствующими более комфортной посадке изделий по фигуре.

Отделка – проклеенные молнии, обрезанные края, возможно включение бельевой резинки на тренировочных шортах с внутренней стороны пояса для большего удобства. Небольшие светоотражающие элементы. Вырезанные лазером сетки, как отделка края. Возможен embossed print. Все элементы должны составлять единую концепцию



Изделия:

- 1. Парадный костюм woven. Состоит из слегка зауженных книзу брюк, на молнии внизу, проклеенные карманы. 100% п/э, вставки из сетки и куртки woven, на молнии full zip, вшивные карманы на молнии, возможно специальное отверстие для наушников сзади/спереди, возможен доп. карман на молнии сзади, либо накладной на груди.**
- 2. Тренировочные брюки 100% п/э, french terry. Обновление силуэта. Зауженные книзу (почти облегают голень, но не как леггинсы от колена до голени).**
- 3. Футболка тренировочная, 100% п/э, вставка из сетки, с технологичным принтом (геометрия, орнамент), 2-3 цвето-модели.**
- 4. Топ тренировочный на ¼ молнии, 100% полиэстер, french terry, для активных тренировок. Продумать посадку – д.б. плотная, приталенная, по фигуре. Tight fit. Вставки из плотной сетки. Небольшие светоотражающие элементы.**
- 5. Утепленная куртка средней длины, наполнитель - 100% п/э. С капюшоном. С внутренним карманом (возможно, на молнии), возможно отверстие для наушников. Небольшая пропитка от дождя и ветра на верхней части ткани (ок .2000 PU). Силуэт командный, но не банальный, продумать расположение стежки и строчек, проработать интересную форму карманов.**

Презентация результатов

Результат представить в виде всех изделий как по-отдельности, так и в виде мерчендайзинг-страницы мини-коллекции, чтобы мы могли увидеть, как все изделия сочетаются между собой.