



«Дизайн тарелки»

ШАПОВАЛОВА ИРИНА

НИКОЛАЕВНА

МБОУ СУХО-

САРМАТСКАЯ СОШ

История появления бисера

- **БИСЕР – ЭТО МАЛЕНЬКИЕ БУСИНКИ ИЗ СТЕКЛА ПРОСВЕРЛЕННЫЕ НАСКВОЗЬ.**
- **РОДИНОЙ БИСЕРА СЧИТАЕТСЯ ДРЕВНИЙ ЕГИПЕТ И СВЯЗАНО С ПОЯВЛЕНИЕМ ТЕХНОЛОГИИ ИЗГОТОВЛЕНИЯ СТЕКЛА.**
- **САМЫЕ ДРЕВНИЕ БУСИНЫ, ВОЗРАСТ КОТОРЫХ НАСЧИТЫВАЕТ 4 000 ЛЕТ, АРХЕОЛОГИ ОБНАРУЖИЛИ ВО ВРЕМЯ РАСКОПОК ФИВ. НИКТО В НАСТОЯЩЕЕ ВРЕМЯ НЕ ОСПАРИВАЕТ ЕГИПЕТСКОЕ ПРОИСХОЖДЕНИЕ БИСЕРА.**

Однако часто открытие секрета производства стекла приписывают финикийцам. Первым эту легенду записал Гай Плиний Старшин, римский историк, живший в I в. н. э.

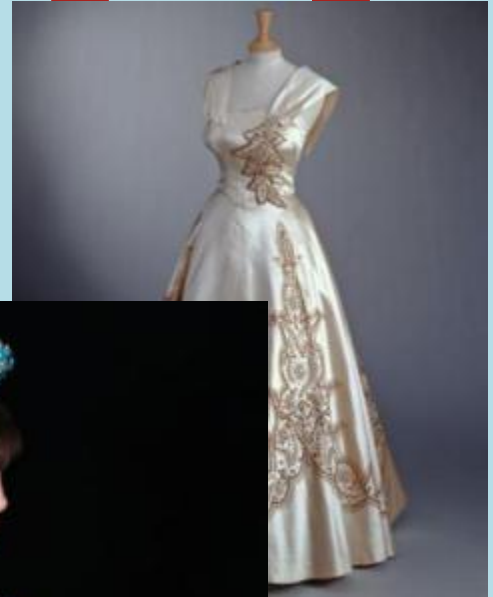
Согласно ей, финикийские купцы, плывшие из Африки с грузом соды, на ночь пристали к берегу и принялись готовить ужин. Но камней поблизости не оказалось, и пришлось обложить костер кусками соды.

Наутро в золе был обнаружен чудесный слиток, чистый и

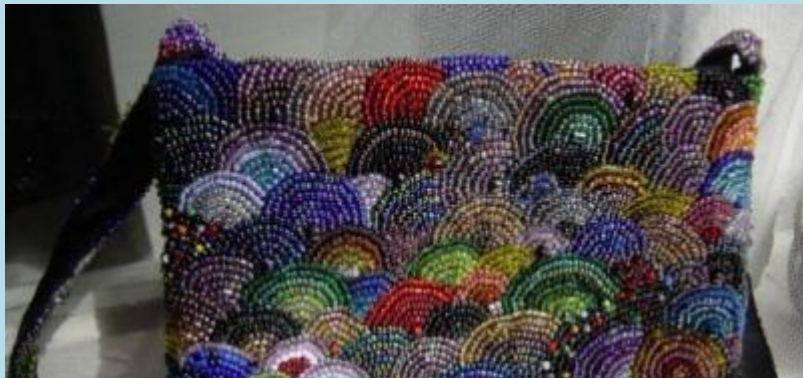
Изделия из бисера украшения



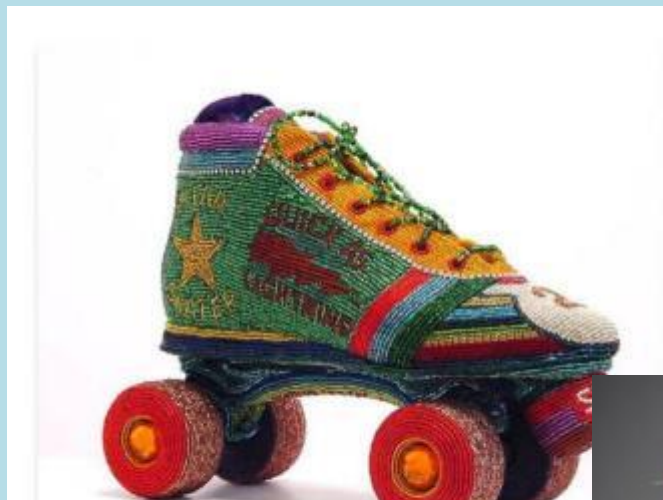
Одежда



аксессуары



ОБУВЬ



Интерьер



ВЪШШИВКА



Пасхальныя яйцы



Декоративні дерева



Декоративна швейцарська вишивка



Пасхальные декоративные тарелки



Декоративні тарелі





Good luck

Ольга Виктория Высочкова МАСТЕРСКАЯ

© Страна

Светлана Пивкина

© Страна Мастеров



Последовательность выполнения

- Наносим клей «Момент» на маленький участок рисунка, для наклеивания одного цвета бисера. Клей должен лежать на поверхности тарелки «каплей».



- На клей насыпаем бисер нужного цвета. Делаем это без замедления, так как клей у нас быстро сохнущий.



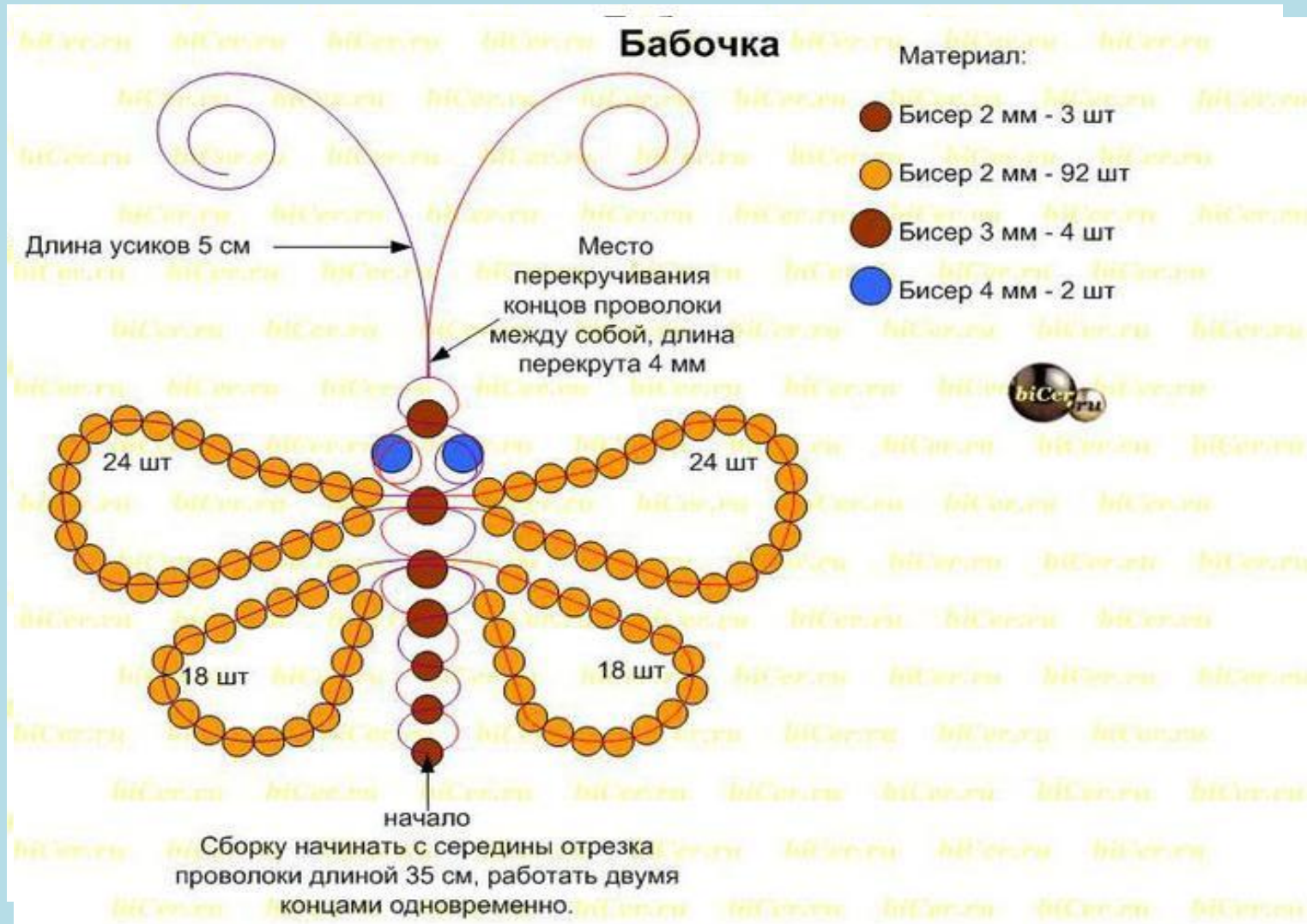
- По краю контура или тонкие линии делаем при помощи пинцета.



- После заполнения всего рисунка сверху на приклеенный бисер сверху наносим тонкий слой клея для закрепления.



Тарелку с цветочным рисунком можно украсить бабочками.





Творчество- свиданье с Богом,
Радость встречи с красотой,
Лестницей наверх дорога-
Выстлана твоей мечтой.

[Елена Штоль](#)



СЕМЬЯ ЗАРАБО