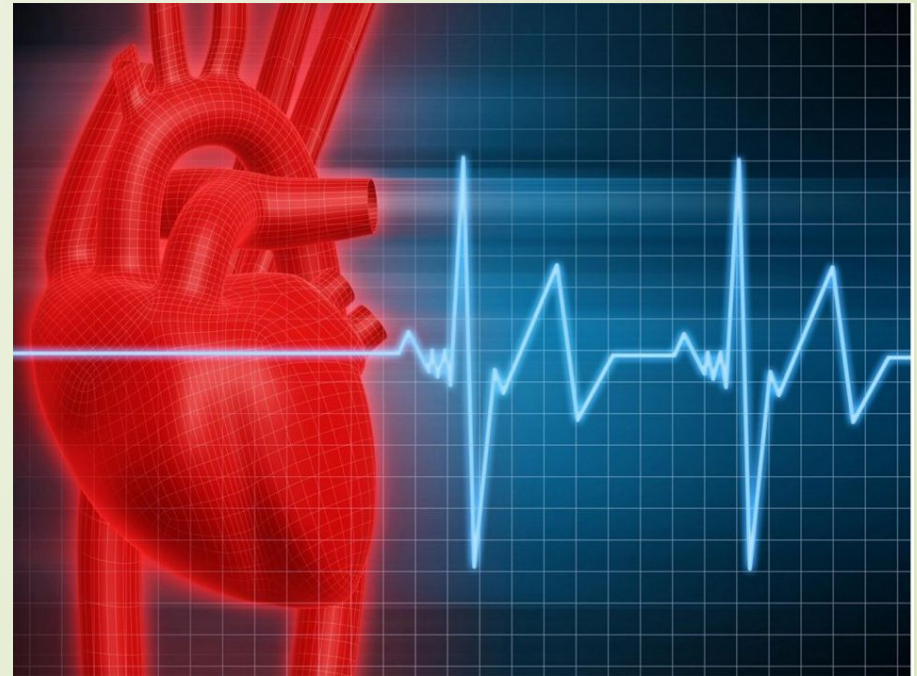
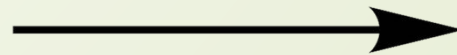


Рефлекторное изменение деятельности
ССС в ответ на раздражение рецепторов
полости рта при стоматологических
манипуляциях



Выполнила Хаваджа Марьям, 202с, октябрь 2015

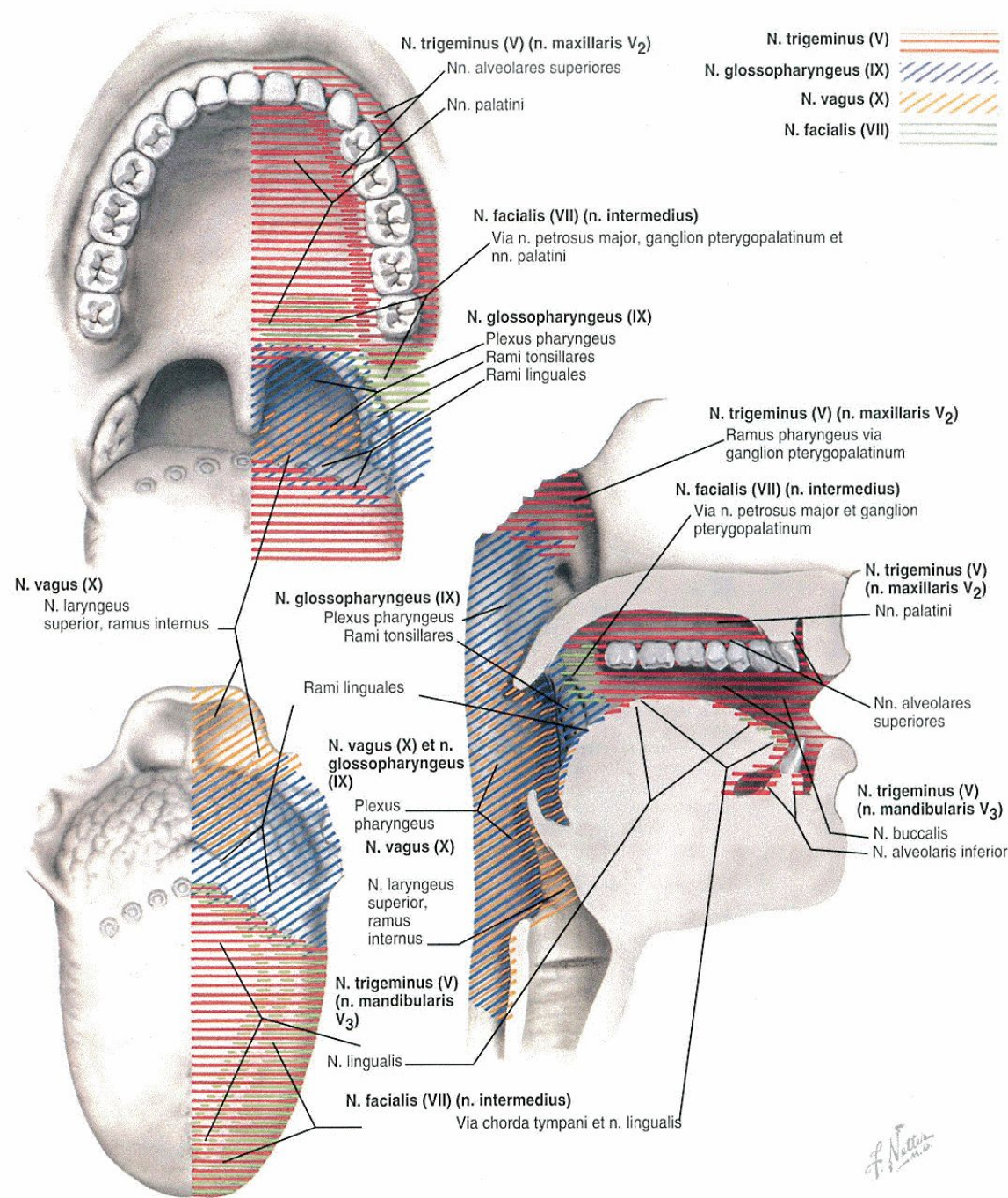
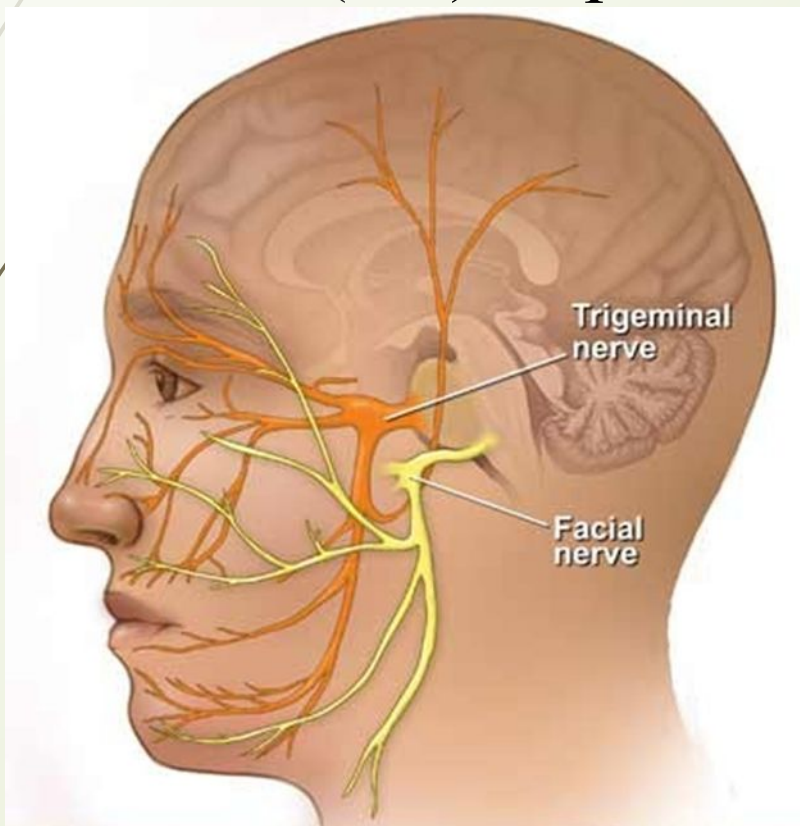
Иннервация ротовой полости:

тройничный (V)

лицевой (VII)

блуждающий (X)

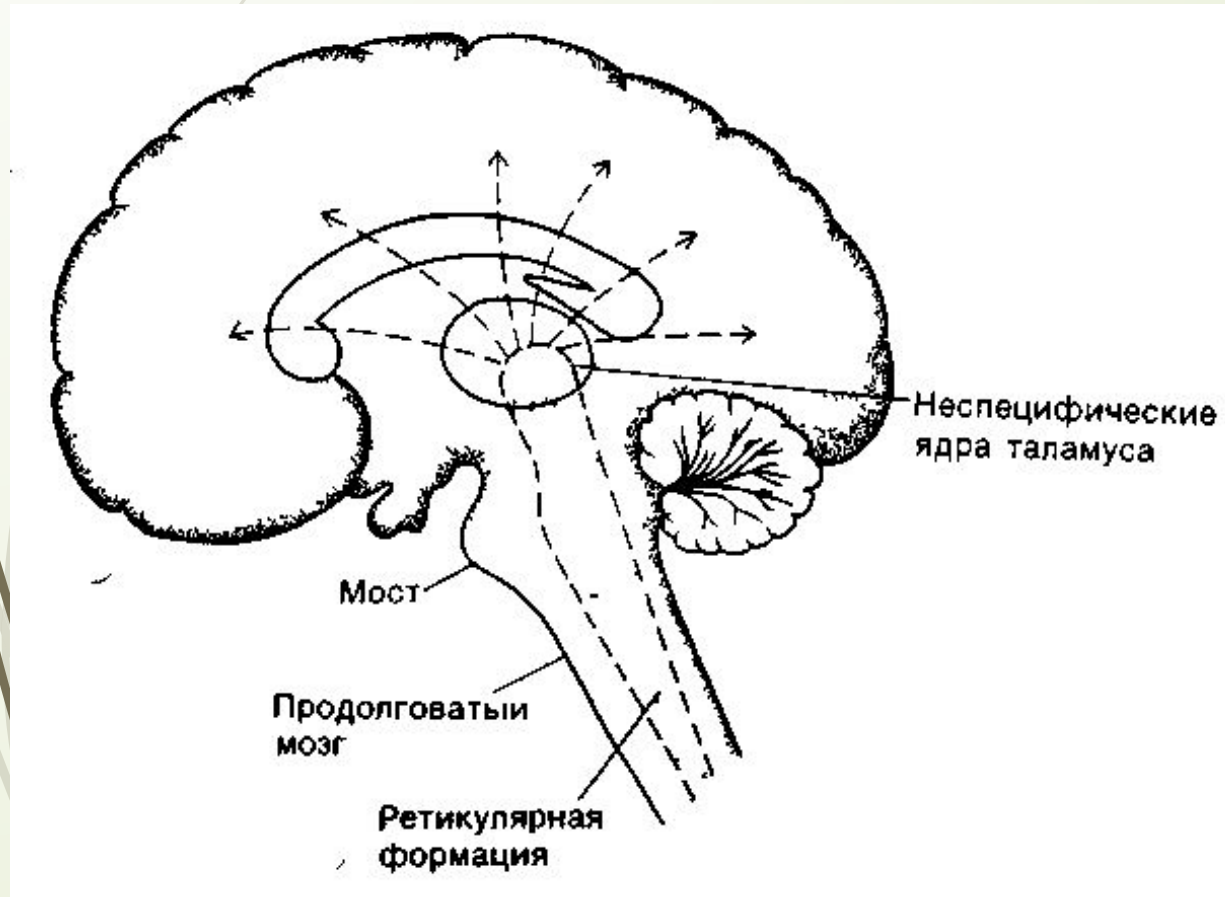
языкоглоточный (IX) нервы



F. Netter

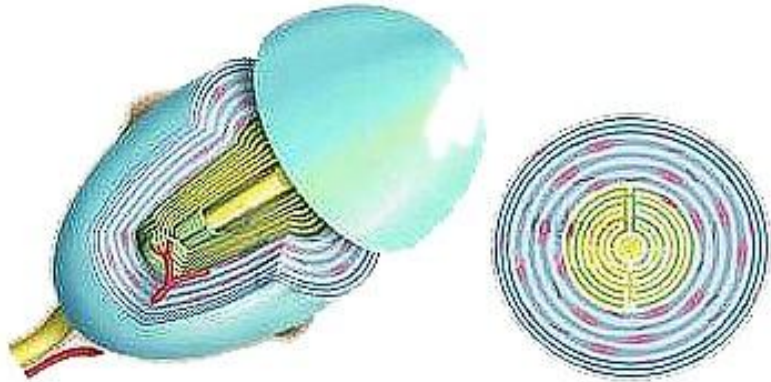
Афферентация с рецепторных образований слизистой оболочки рта и зубов формирует восходящее влияние на различные отделы нервной системы.

Иррадиация возбуждения, наступающая при очень сильной зубной боли (например, при пульпитах), приводит к тому, что человек не в состоянии бывает ее локализовать.



Рецепция полости рта

Тельце Фатера-Пачини



Концевая колба Краузе



Тельце Мейснера



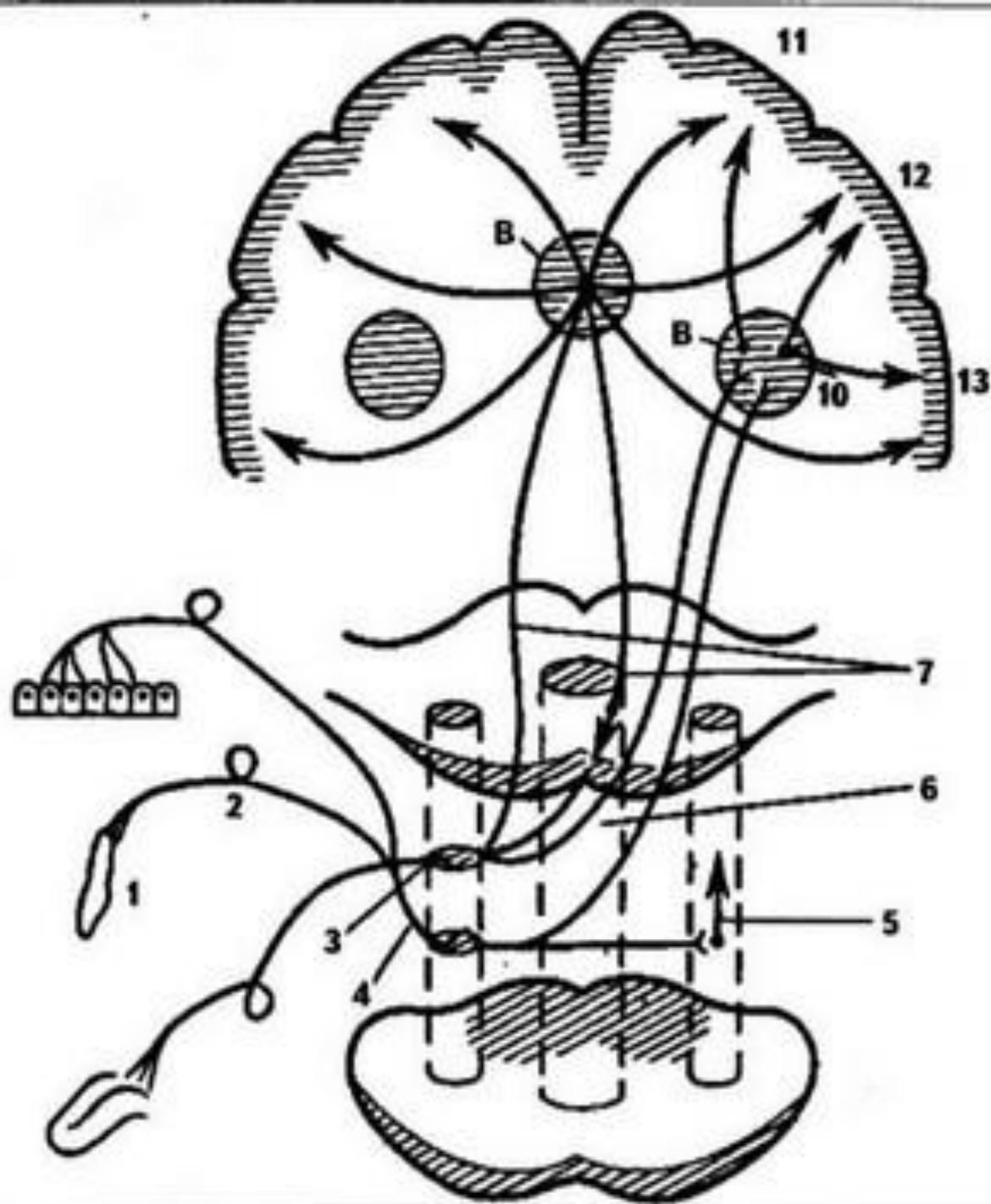
Дентин

Предентин

Слой одонтобластов

Субодонтобластическое
нервное сплетение Рашкова

Центральный слой пульпы

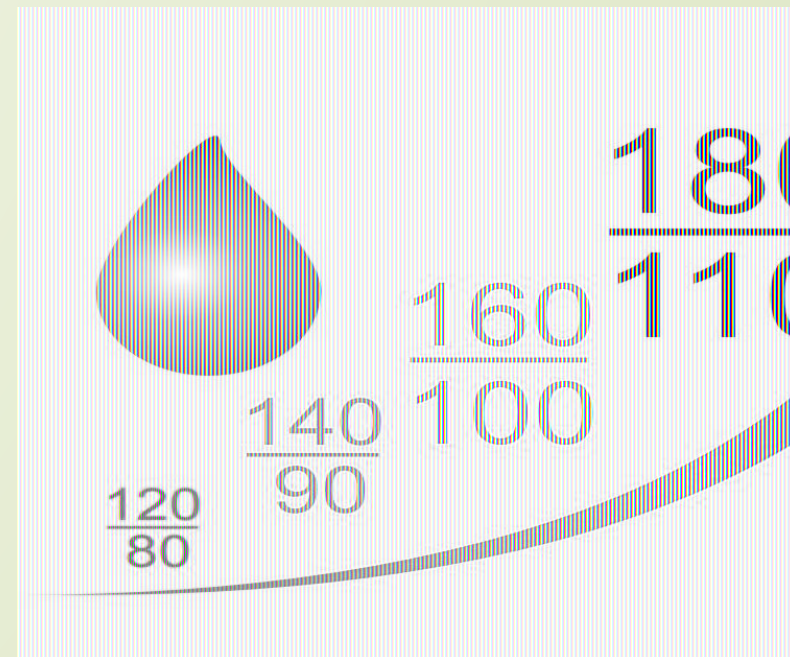


Пути болевой чувствительности от тканей зуба (схема) (ВА Полянцев с соавт., 1989).

- 1 - ткани зуба; 2 - тройничный нерв;
- 3 - интермедиальное вдро тройничного нерва; 4 - ядро спинномозгового пути тройничного нерва; 5 - петля тройничного нерва; 6 - вторичный дорсальный тригемино-таламический путь;
- 7 - тригемино-таламические проекции;
- 8 - центральное срединное ядро таламуса;
- 9 - VPM; 10 - VPL; 11- первая сенсорная зона коры; 12 - вторая сенсорная зона коры; 13 - орбитофронтальная область коры

Сопряженные (межсистемные) рефлексy — это рефлекторные влияния на сердечно-сосудистую систему с рефлексогенных зон других органов или с сердечно-сосудистой системы на другие системы организма (В.Н. Черниговский).

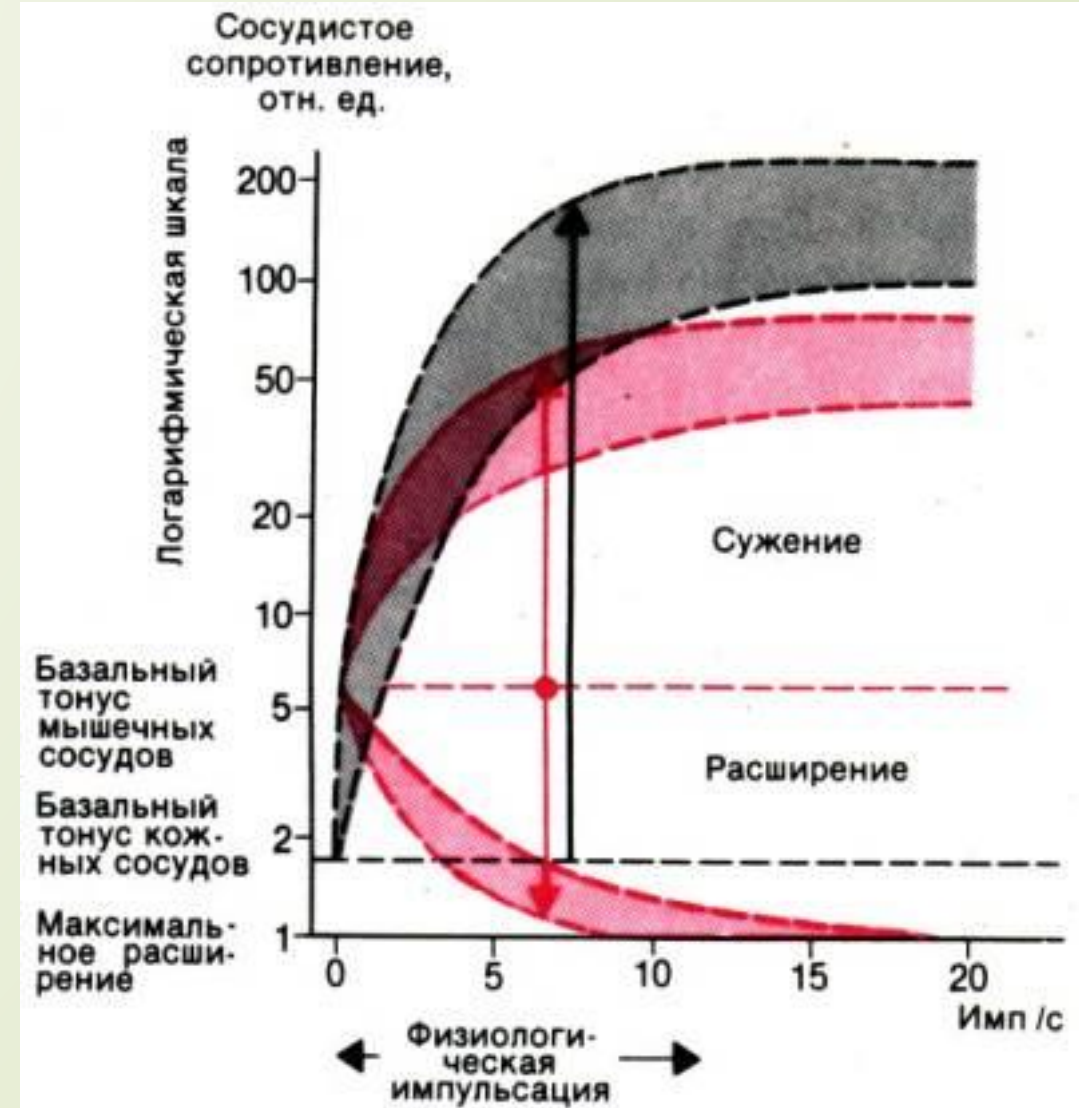
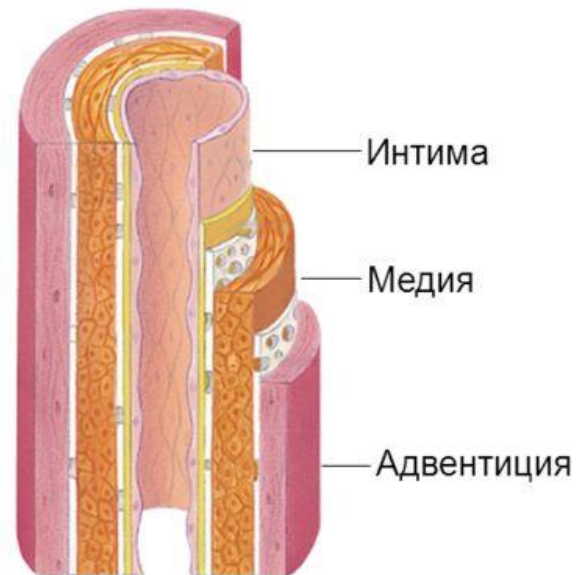
Например, при болевом воздействии возможно усиление и учащение сердечной деятельности, сужение кровеносных сосудов и повышение системного АД в результате возбуждения симпатoadреналовой системы и, возможно, уменьшение тонуса блуждающего нерва.



Регуляция кровообращения в сосудистой системе челюстно-лицевой области осуществляется нервным, гуморальным и миогенным механизмами.

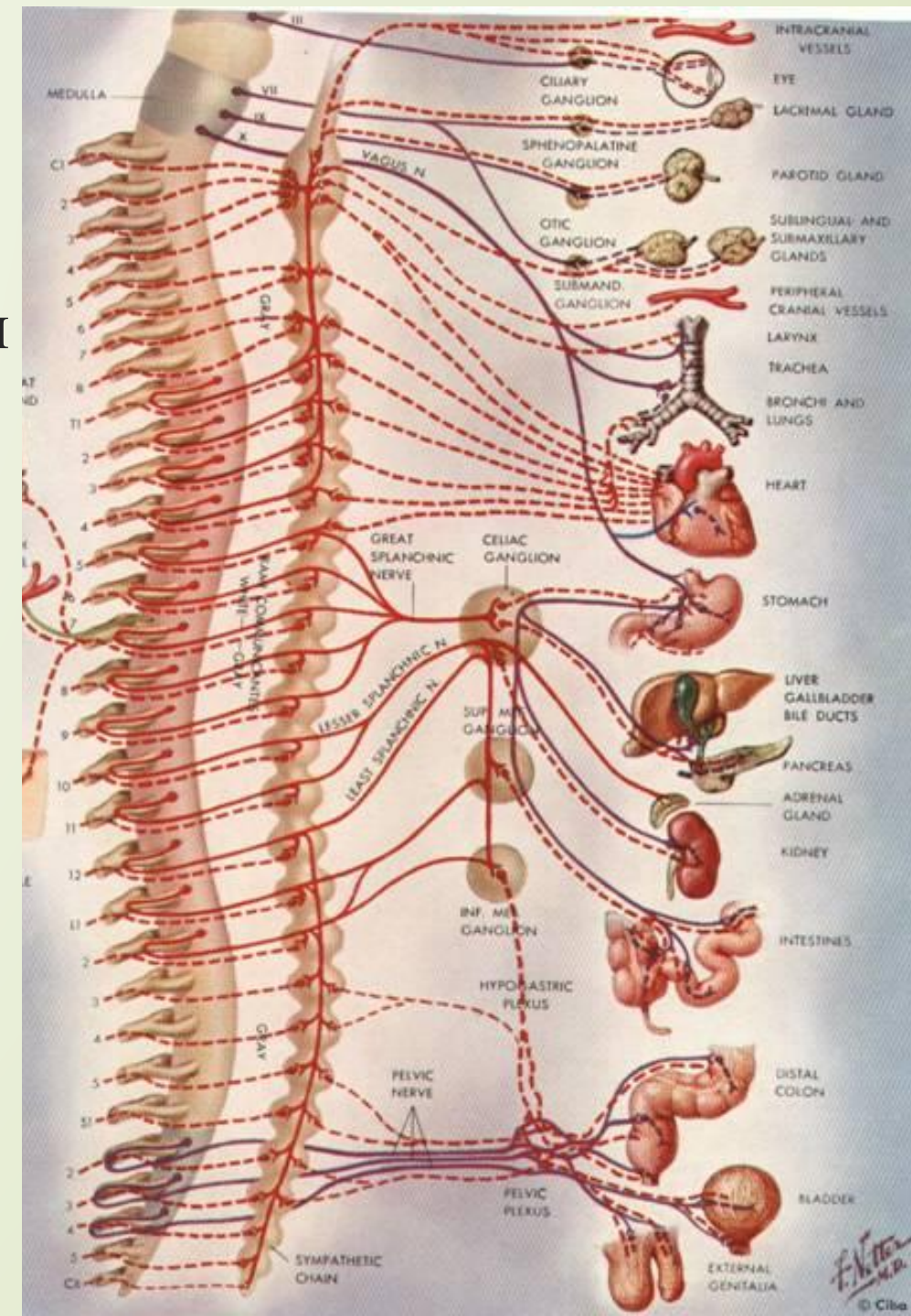
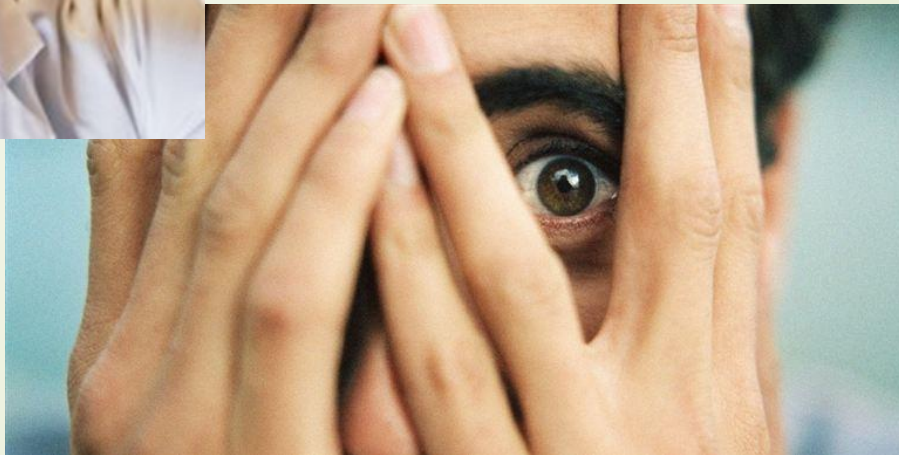
Виды регуляции тонуса сосудов

- Нейрогенная
- Локальная: миогенная регуляция + местно образующиеся метаболиты
- Гормональная

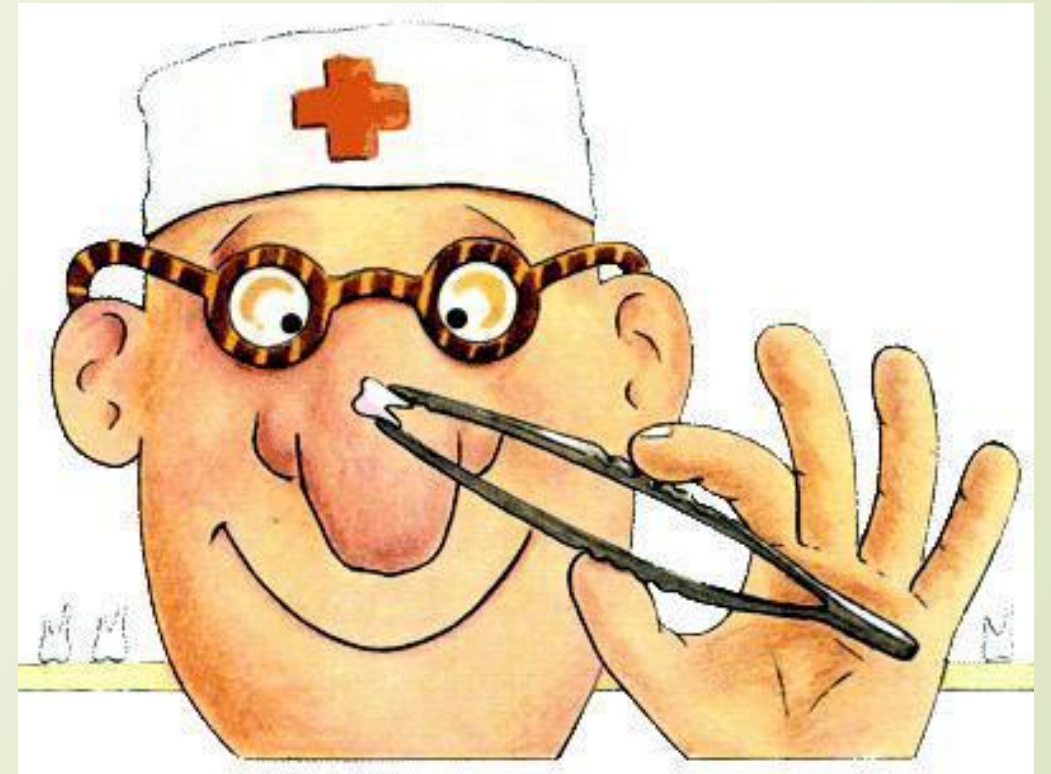


Страх, обусловленный ожиданием

стоматологического вмешательства, и присутствие больного в стоматологическом кабинете вызывает «вегетативную бурю».



У врачей стоматологов отмечается преобладание прессорных механизмов над депрессорным в системе регуляции кровообращения – тенденция к гипертензии в течение рабочего дня.





Спасибо за внимание!