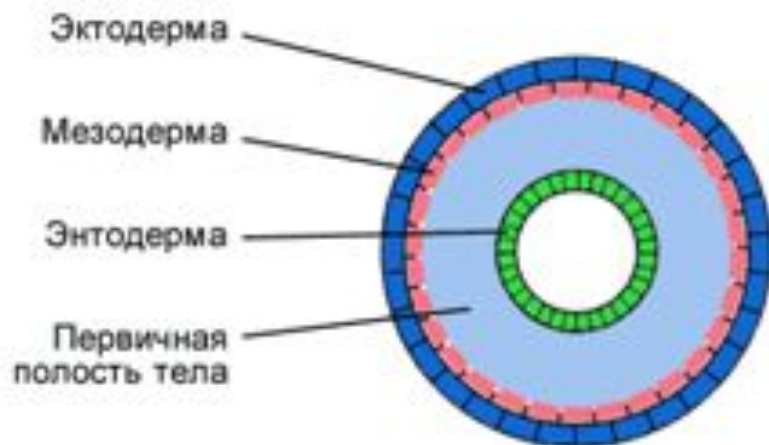


Общая характеристика

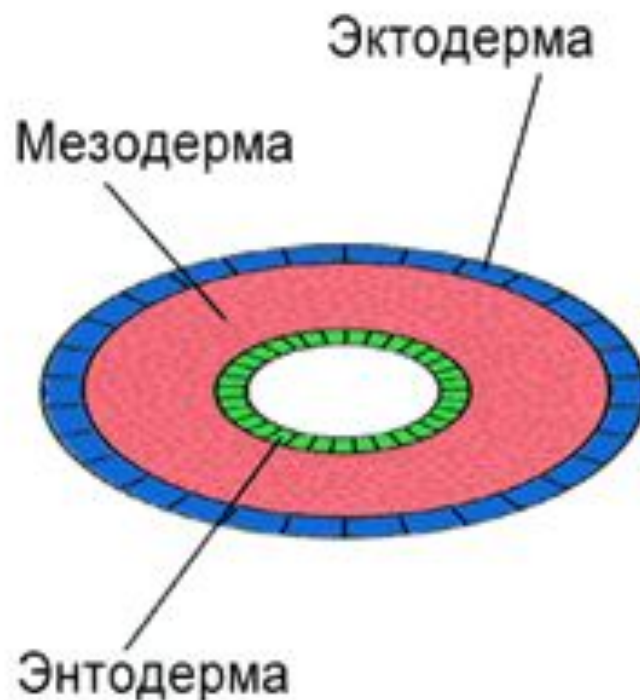
- 1. Имеют двустороннюю симметрию**
- 2. Трехслойные**
- 3. Тело длинное, упругое.**
- 4. В поперечном разрезе тело круглое**
- 5. При движении могут лишь изгибаться**
- 6. Тело покрыто кожно-мускульным мешком**
- 7. Внутри – полость тела, заполненная жидкостью**
- 8. Появляется анальное отверстие**
- 9. раздельнополые**

Полость тела

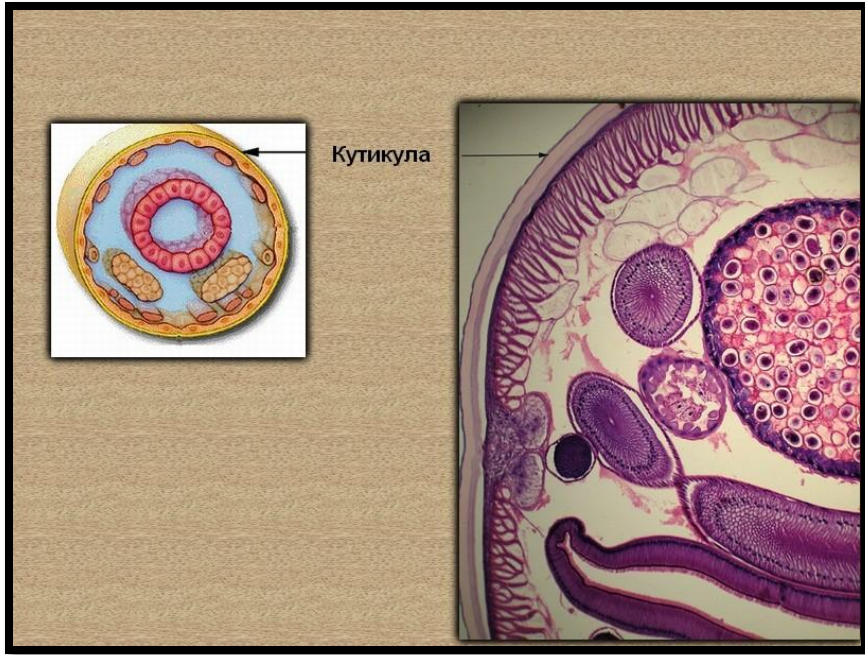
Круглого червя



плоского червя

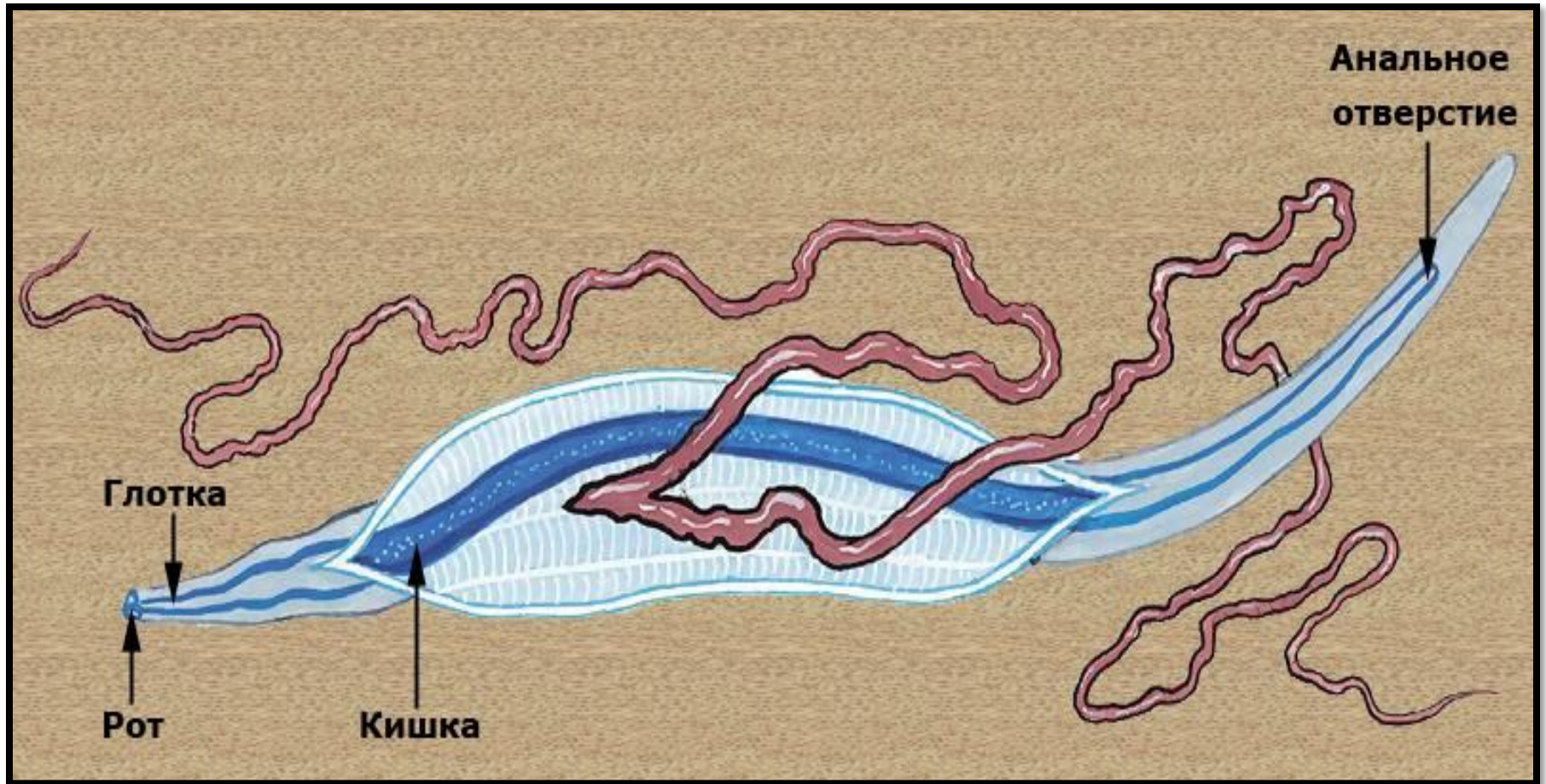


Кутикула



- Кутикула (от лат. «кутикула» – кожица) – плотное неклеточное образование на поверхности клеток эпителиальной ткани.
- **Функции:** защитная и опорная.

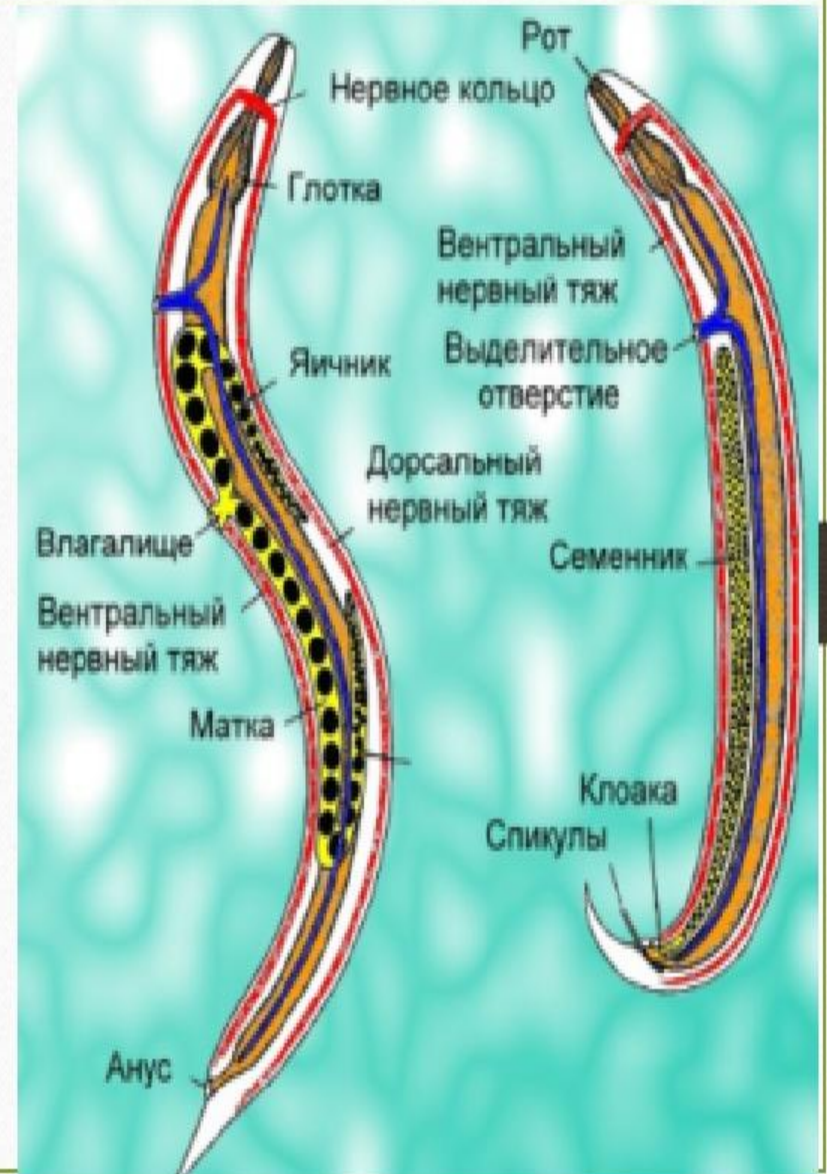
Пищеварительная система



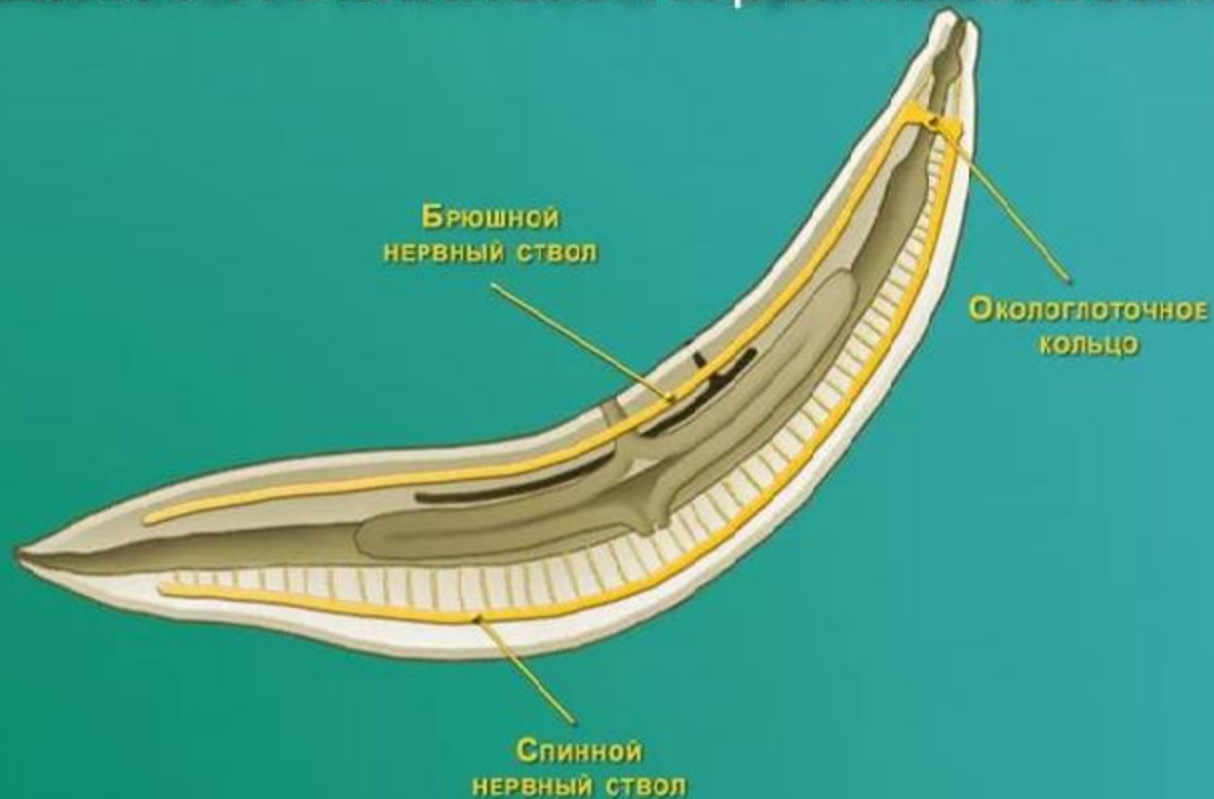
- Рот – глотка – кишка (прямая трубка) – анальное отверстие.

Половая система

- Черви нематод разнополые и имеют внешние половые признаки.
- **Самки** имеют парную половую систему. У них есть **матка, влагалище, яйцевод и яичники**. У круглых червей оплодотворяются внутренне.
- У **мужской** особи закручена хвостовая часть, половая система состоит из **трубчатого семенника**, переходящего в **семяпровод и канал семяизвержения**. Для оплодотворения у мужских особей в клоаке располагаются **спикулы**.



Нервная система круглого червя состоит из окологлоточного кольца, брюшного и спинного нервных стволов



Тип круглые черви

Свободноживущие

Паразитические

Каковы признаки?

1. Развита мускулатура тела
2. Развиты все системы органов

1. Сильно развита половая система
2. Органы прикрепления
3. Остальные системы подвержены редукции

Систематика

Тип Круглые черви

Класс Нематоды (гр. нить)

Обитают в морях, пресных водах, почве, паразитируют на корнях растений, кишечнике и тканях животных.

Аскариды
острицы
Трихинелла
Фитонематоды

Класс Коловратки

Мелкие (0,04-2 мм) пресноводные; вокруг рта имеется венец ресничек, питаются бактериями и водорослями.

Филина
Диплакс
Эпифанес

Класс Волосатики

Длинные и тонкие пресноводные черви («конский волос»). Взрослые не питаются, личинки – паразиты водных насекомых.

Волосатик гордиус

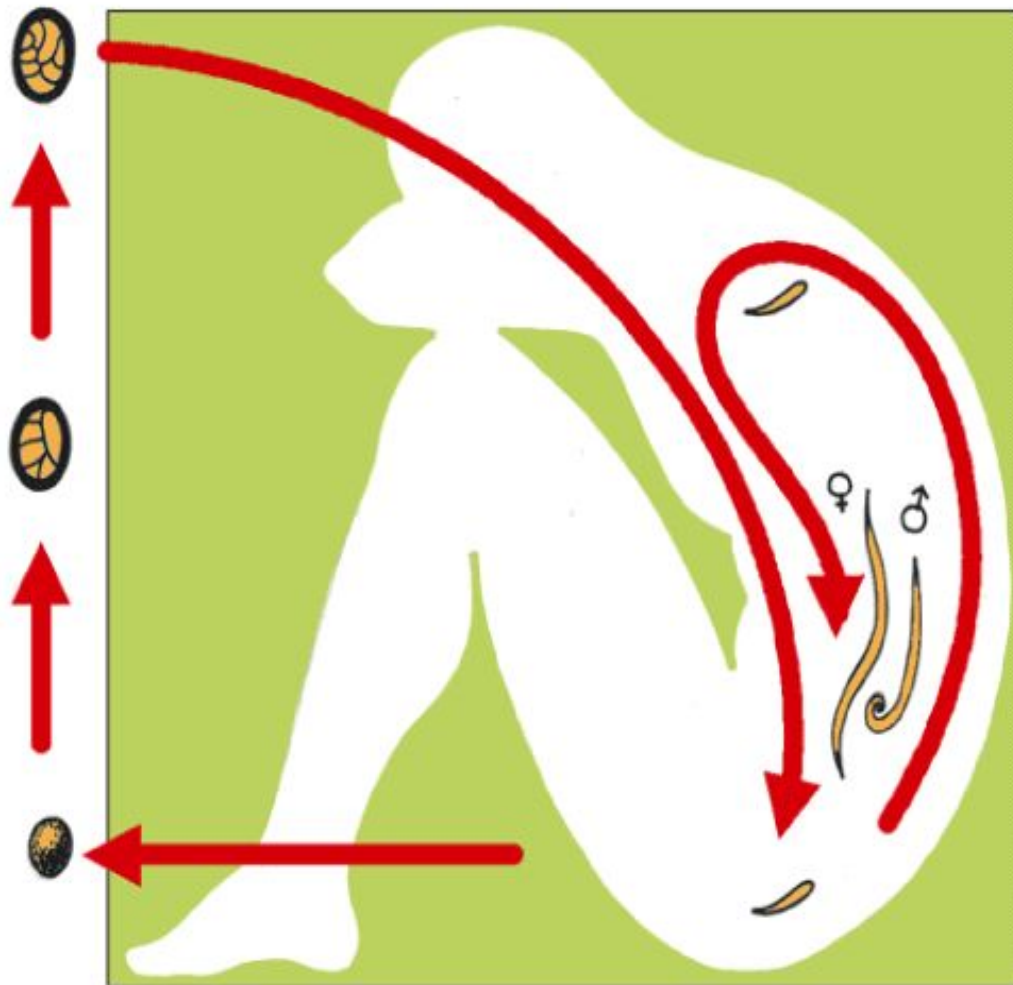


Аскарида человеческая

3. ЛИЧИНКА 2
развивается
в яйце.

2. ЛИЧИНКА 1
развивается
в яйце.

1. ЯЙЦО
Вышло наружу
с фекалиями.



4. ЛИЧИНКА 3
вылупилась
в кишечнике.

5. ЛИЧИНКА 4
по кровяному
руслу движется
к легким.
Оттуда
через трахею
возвращается
в кишечник,
где превращается
во взрослую особь.

6. ВЗРОСЛЫЕ
АСКАРИДЫ
в кишечнике
откладывают
яйца.



Гигиенические меры, предотвращающие заболевание аскаридозом

- 1) Соблюдение правил личной гигиены;**
- 2) Обезвреживание фекалий, используемых в качестве удобрений;**
- 3) Санитарное благоустройство жилищ (водопровод, канализация);**
- 4) Очистка питьевой воды;**
- 5) Систематические медицинские осмотры;**
- 6) Борьба с переносчиками яиц — мухами.**

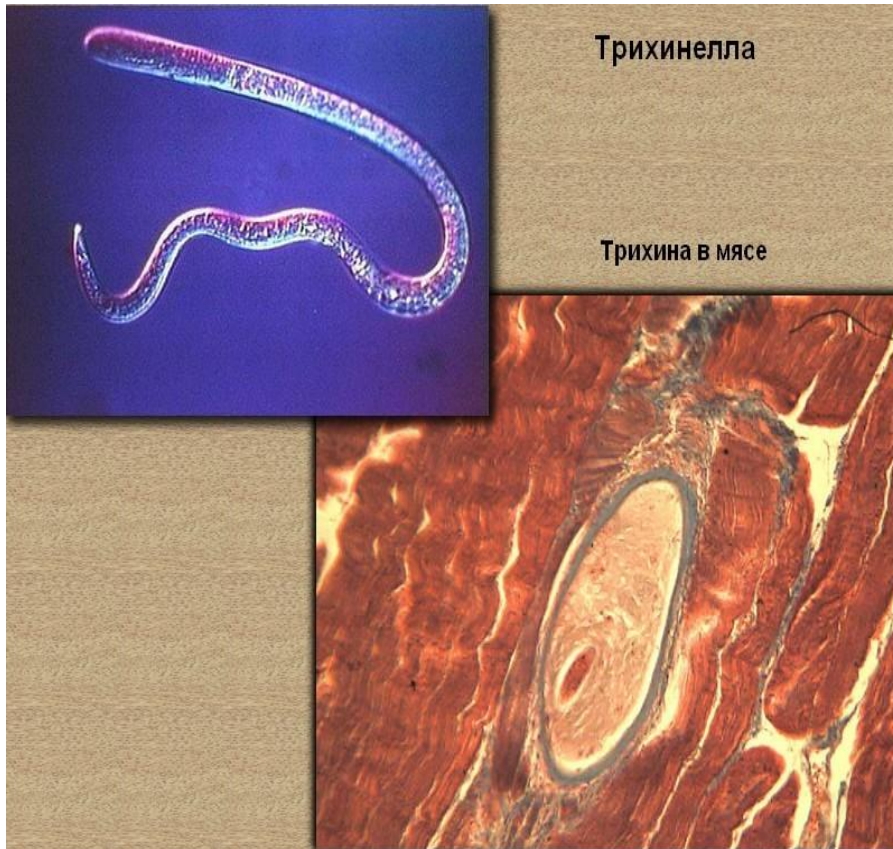


КЛАСС НЕМАТОДЫ (ОСТРИЦА)



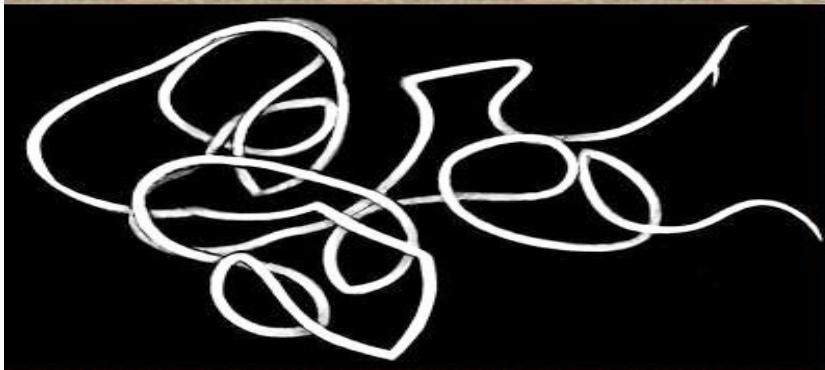
- × Острица (1 см).
- × Самцы значительно меньше самок.
- × У человека острицы вызывают колит (воспаление толстого кишечника), иногда аппендицит.
- × Для пищеварения острицам необходимы бактерии, поэтому против них используют антибиотики.
- × Для развития яиц остриц необходим кислород, поэтому вечером самки выползают наружу из анального отверстия, выделяя на кожу едкую жидкость и яйца. При расчесах яйца попадают под ногти, а оттуда в рот.
- × Мухи и тараканы способны переносить яйца остриц.
- × При лечении необходимо соблюдение личной гигиены и проглаживание белья (для предотвращения самозаражения).

Трихинелла



- Длина самцов 1,6мм, самок – 4,4 мм.
- Обитает в тонком кишечнике человека.
- Промежуточный хозяин – свинья.
- Личинки в известковых капсулах оседают в мышцах.
- Заболевание:
трихинеллез

Ришта



Циклоп

Ришта



- Ришта, или медицинский струнец.
- Длина 120см, толщина – 1-1,7мм.
- Обитает в лимфатических сосудах, лимфатических железах и подкожной клетчатке, преимущественно ног человека.
- Промежуточный хозяин – циклоп.
- Заболевание: **дракункулез**.

Нитчатка (филлярия)



- Длина 9см.
- Обитает в лимфатических железах и лимфатических сосудах человека, вызывая их закупорку и воспалительное утолщение тканей.
- Промежуточный хозяин – комар.
- Заболевание: **слоновья болезнь.**

Власоглав



- Длина самок 3,5-5см, самцов – 3-4см.
- Обитает в толстом кишечнике человека, «прошивает» его стенку и **питается кровью.**
- Заражение происходит при употреблении воды из открытых водоемов.

Домашнее задание

- § 8. ответить на вопросы после параграфа.
- Заполнить таблицу. Прислать в электронном дневнике
- Marina.sharkova.1992@mail.ru

Представитель вида	Заболевание	Меры профилактики
Острица		
.....		